

La gestione del rischio amianto

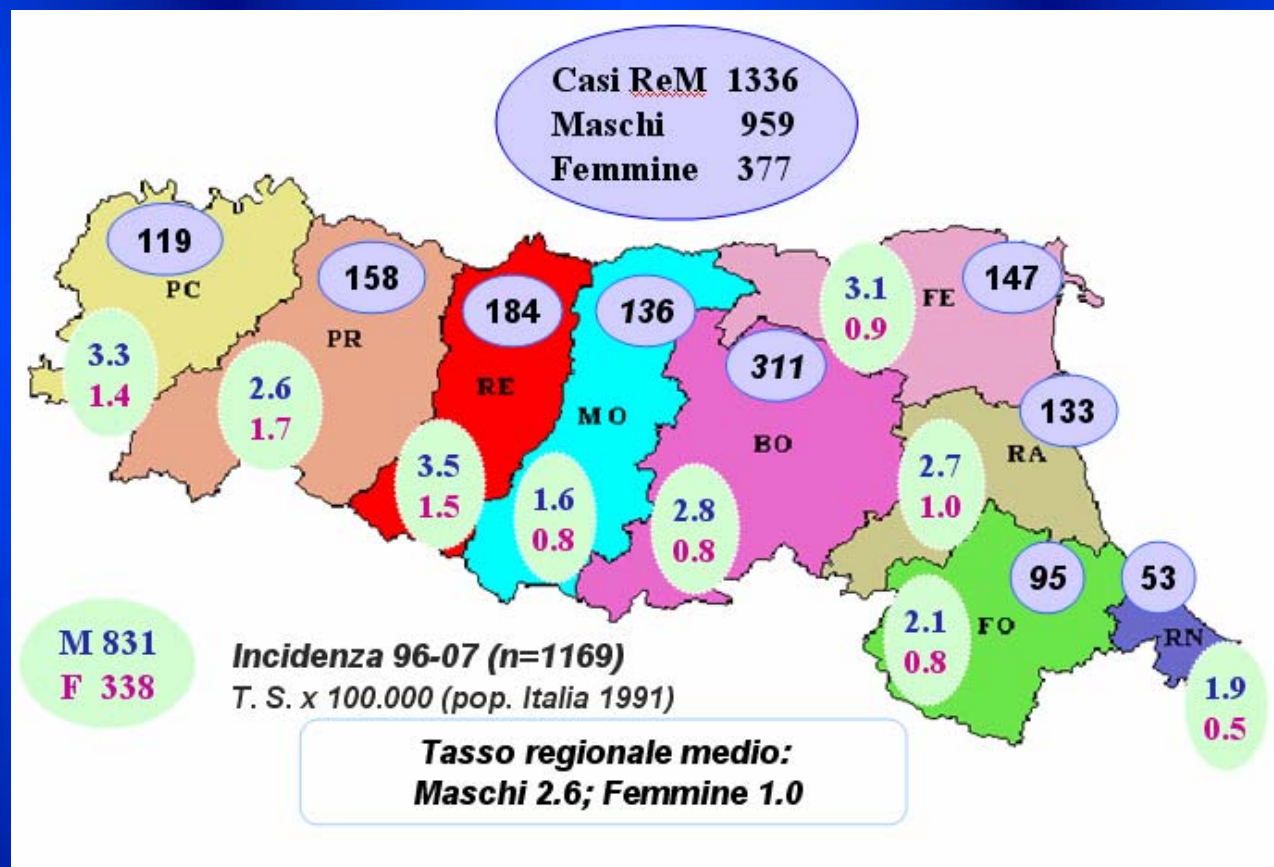
dott. Guido Besutti
Azienda USL Modena
Dipartimento di Sanità Pubblica
SPSAL

Modena, 13 marzo 2010

Amianto: gli effetti sulla salute

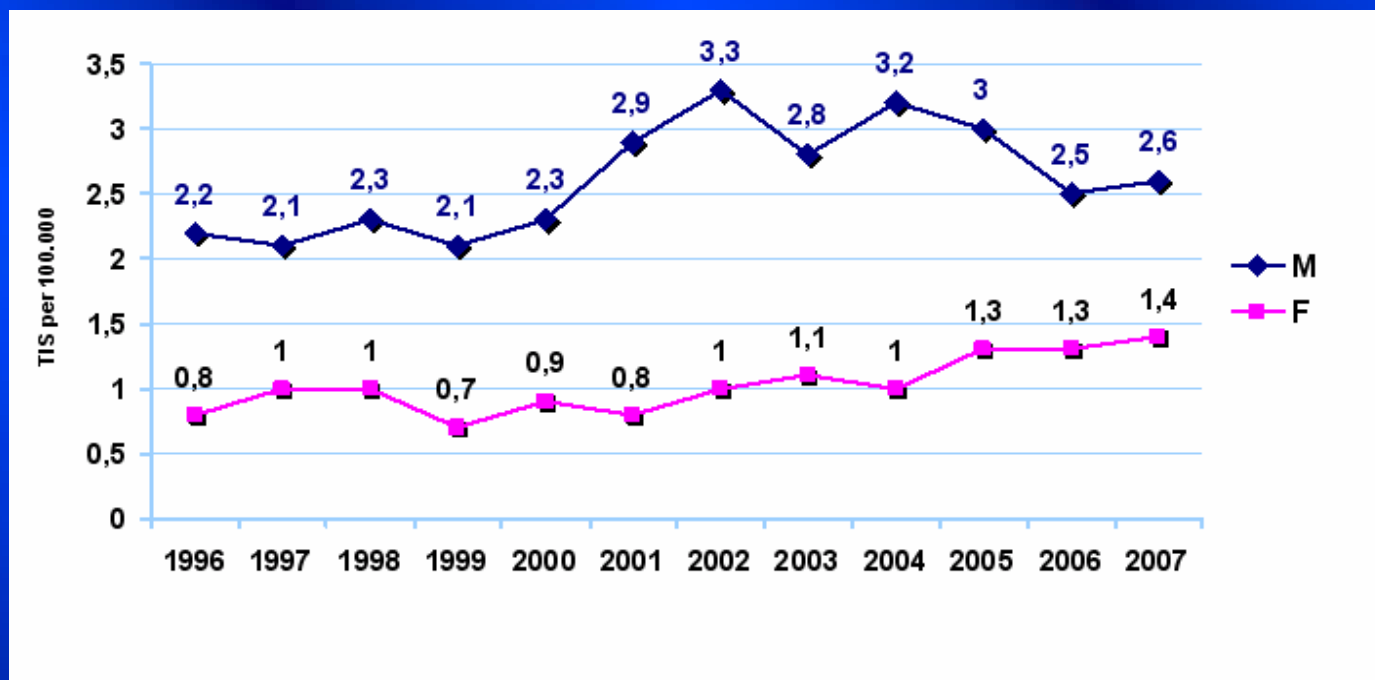
- Cancerogenesi: mesotelioma maligno, carcinoma bronchiale, altri tumori maligni
- Asbestosi
- Placche pleuriche

Distribuzione casi incidenti per residenza

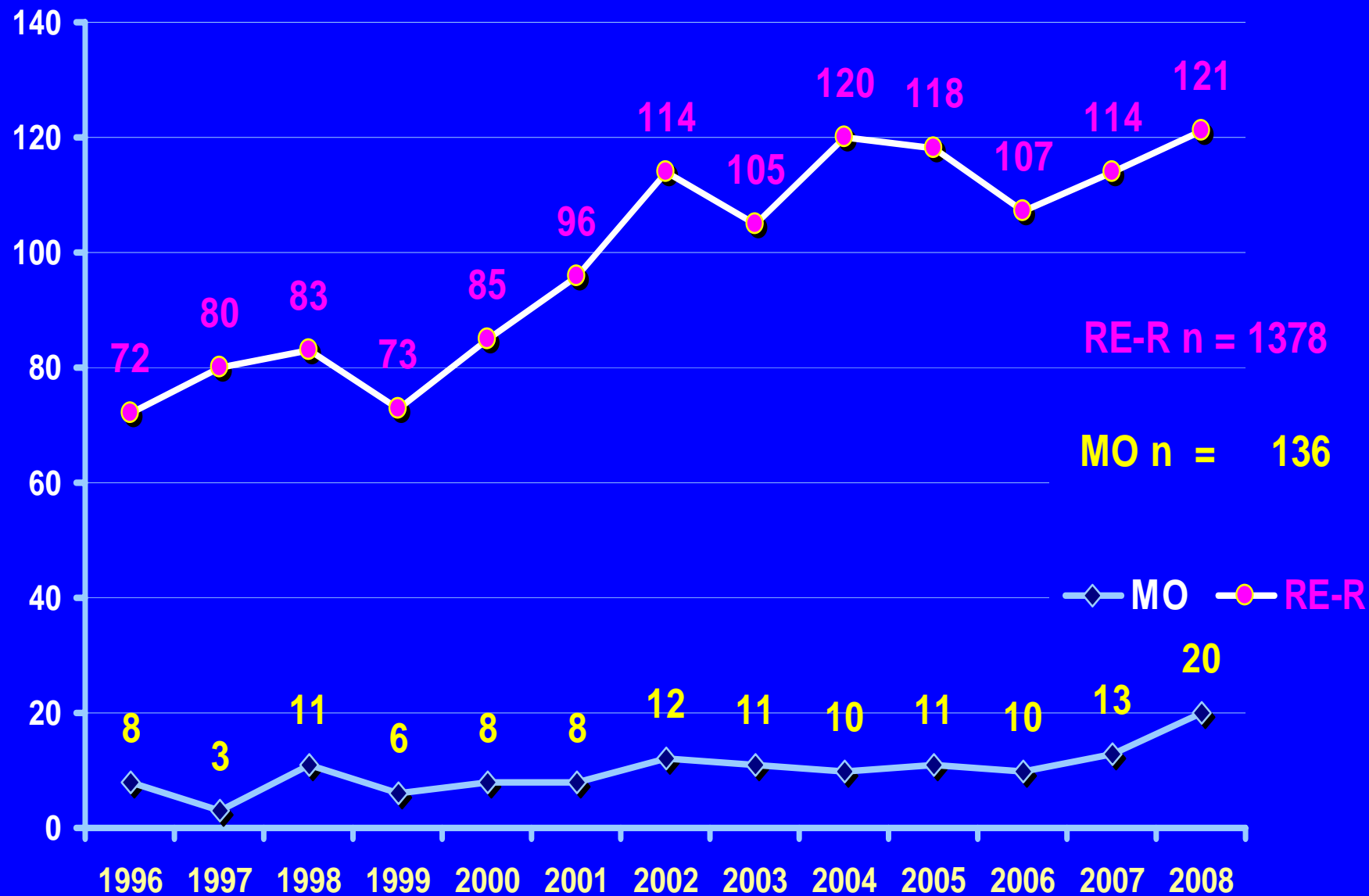


aggiornamento al 30/09/09

Tasso incidenza standardizzato MM Emilia Romagna

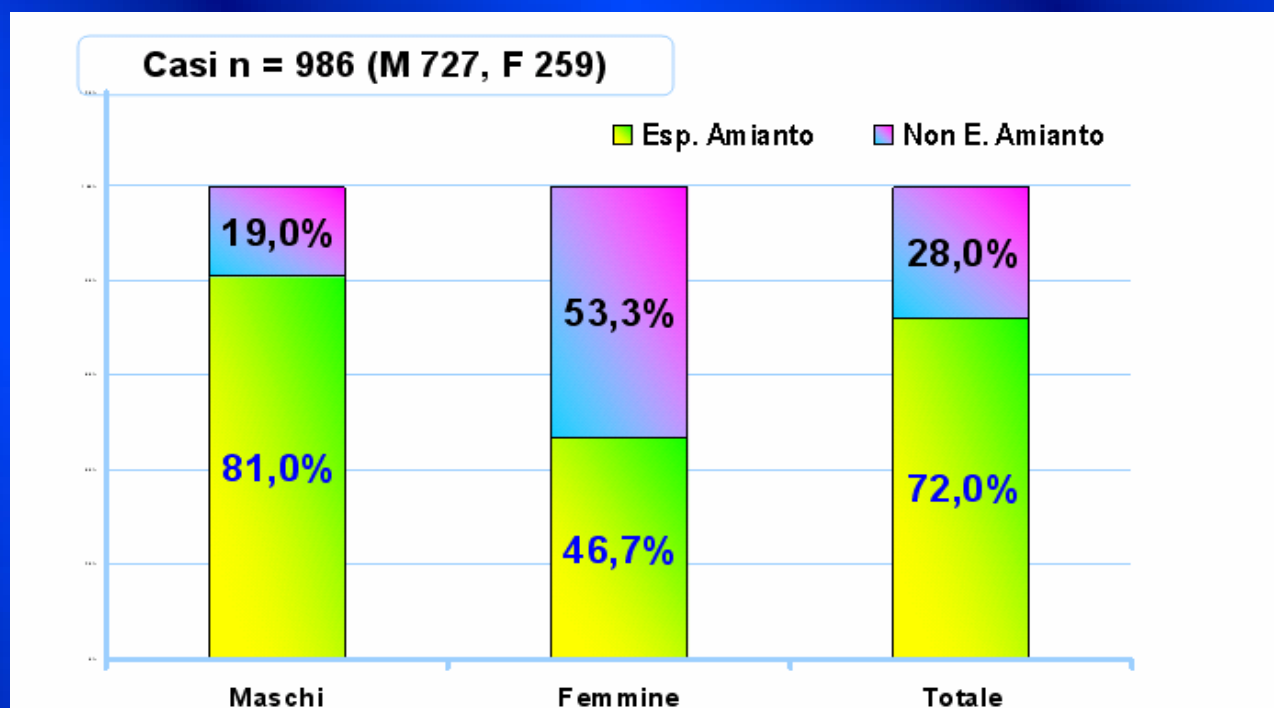


Incidenza Mesoteliomi Maligni RE-R e Modena



Fonte: Registro Mesoteliomi RE-R agg. 31/12/2009

Esposizione per genere in Emilia Romagna



aggiornamento al 30/09/09

Distribuzione dei mesoteliomi maligni per tipo di esposizione (Emilia Romagna)

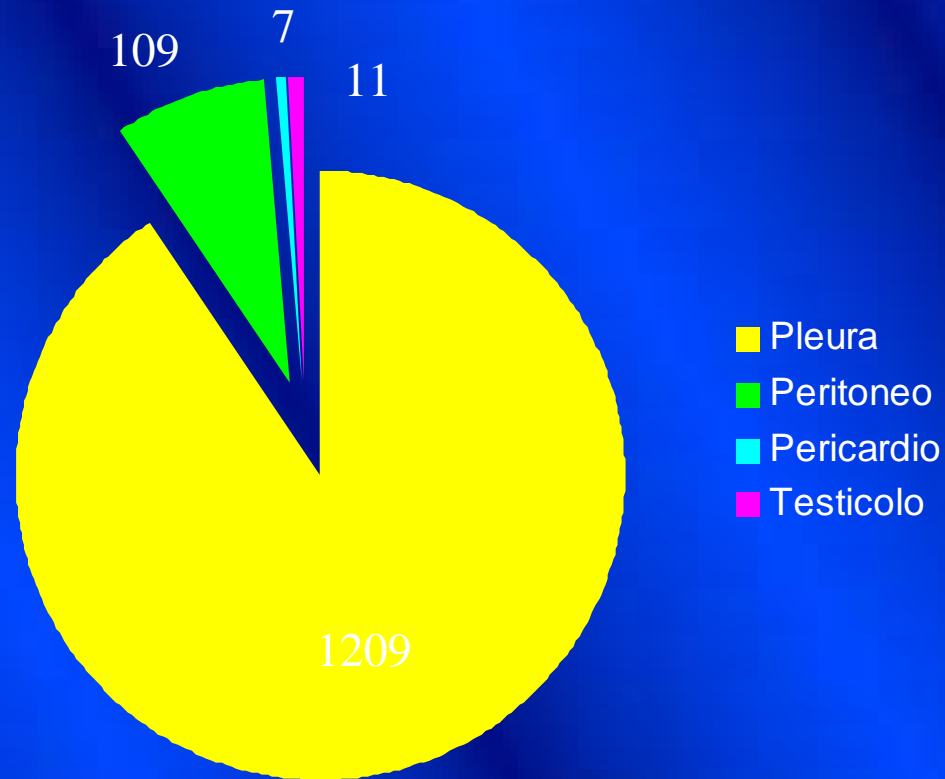
<i>Tipo di Esposizione</i>	<i>Maschi</i>		<i>Femmine</i>		<i>Totale</i>	
	<i>n.</i>	<i>%</i>	<i>n.</i>	<i>%</i>		<i>%</i>
Professionale certa	380	52,3	28	10,8	408	41,4
Professionale probabile	79	10,9	18	6,9	97	9,8
Professionale possibile	95	13,1	20	7,7	115	11,7
Familiare	6	0,8	44	17,0	50	5,1
Ambientale	14	1,9	9	3,5	23	2,3
Extra Lavorativa	15	2,0	2	0,8	17	1,7
Improbabile	61	8,4	80	30,9	141	14,3
Ignota	77	10,6	58	22,4	135	13,7
<i>Totale casi definiti</i>	727	100,0	259	100,0	986	100,0
Da definire	184	19,2	91	24,1	275	20,6
Non classificabile	48	5,0	27	7,2	75	5,6
<i>Totale incidenti</i>	959		377		1336	

aggiornamento al 30/09/09

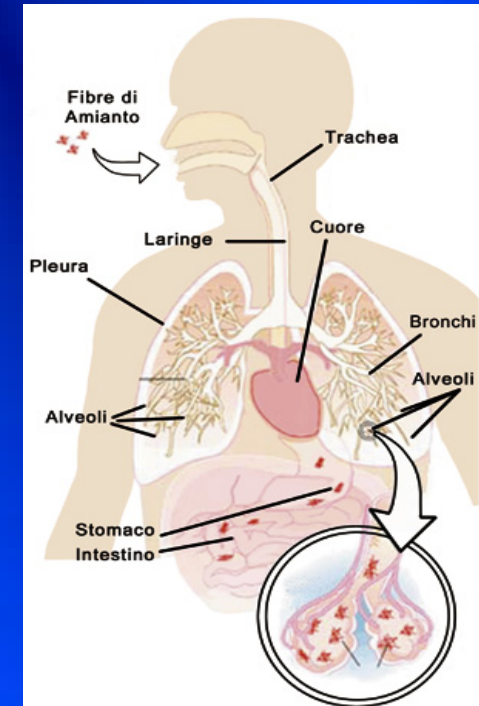
Distribuzione dell'esposizione professionale ad amianto per settori di attività economica (ER)

COMPARTO PRODUTTIVO	<i>Maschi</i>		<i>Femmine</i>		<i>Totale</i>	
	<i>casi</i>	<i>%</i>	<i>casi</i>	<i>%</i>	<i>casi</i>	<i>%</i>
<i>Costruzioni Edili</i>	82	15,5	-	-	82	13,8
<i>Costruzione/Rip.ne Rotabili Ferroviari</i>	77	14,5	2	3,2	79	13,3
<i>Zuccherifici/Altre Industrie Alimentari</i>	50	9,4	11	17,5	61	10,3
<i>Fabbricazione macchine/App. Meccanici</i>	54	10,2	4	6,3	58	9,8
<i>Produzione Manufatti Cemento/Amianto</i>	31	5,8	9	14,3	40	6,7
<i>Produzione Fertilizzanti/Mat. Plastiche</i>	35	6,6	2	3,2	37	6,2
<i>Lavori completamento edifici</i>	29	5,5	-	-	29	4,9
<i>Fabbricazione Vetro/Ceramica/Gomma</i>	25	4,7	1	1,6	26	4,4
<i>Fabbricazione/Lav.ne Prodotti Metallici</i>	19	3,6	3	4,8	22	3,7
<i>Fusione Metalli</i>	17	3,2	1	1,6	18	3,0
<i>Agricoltura/Allevamento Animali</i>	17	3,2	2	3,2	19	3,2
<i>Riparazione veicoli</i>	14	2,6	1	1,6	15	2,5
<i>Difesa Nazionale</i>	13	2,5	-	-	13	2,2
<i>Costruzioni/Riparazione navi</i>	8	1,5	-	-	8	1,3
<i>Trasporti</i>	13	2,5	-	-	13	2,2
<i>Altro</i>	46	8,7	27	42,7	73	12,5
<i>Totale</i>	530	100,0	63	100,0	593	100,0

Distribuzione dei MM per sede di diagnosi



(aggiornamento al 30/09/2009)



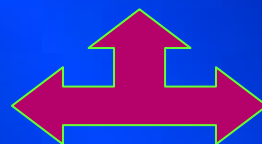
AMIANTO

**Attività del
Dipartimento di Sanità Pubblica**

DIPARTIMENTO DI SANITÀ PUBBLICA

SPSAL

- Valuta tutti i piani di lavoro (rimozione) e le notifiche (raccolta mat.le abband.to)
- Controlla la sicurezza/igiene del lavoro nei cantieri di bonifica
- Misurazioni per restituzione ambienti bonificati
- Rilascia prescrizioni, disposizioni, relazioni tecniche, proposte di ordinanza
- Esegue sopralluoghi per segnalazioni in ambienti produttivi



SIP CRAV

- Valuta i piani di lavoro: friabile, scuole, ospedali, situazioni a particolare rischio
- Rilascia eventuali prescrizioni
- Esegue sopralluoghi per segnalazioni in ambienti civili
- Proposte di ordinanza

ARPA

Protocollo d'intesa
AUSL e ARPA

ALCUNI DATI DI ATTIVITÀ

Anno	N° piani/notifiche	Quantità rimossa (T)	N° segnalazioni
2003	882	5959	37
2004	877	4840	56
2005	898	5260	33
2006	842	5280	10
2007	869	4949	57
2008	987	4152	52
2009	1333	5256	92

ALCUNI DATI DI ATTIVITÀ suddivisione per Distretto

	2006	2007		2008		2009	
	Piani	Piani	Notifiche	Piani	Notifiche	Piani	Notifiche
Carpi	175	135	12	144	34	137	28
Mirandola	149	91	40	76	68	174	273
Modena	248	235	42	220	67	209	127
Sassuolo	131	120	37	139	39	149	35
Pavullo	45	42	4	45	6	64	9
Vignola	94	80	31	109	42	100	28
TOTALE	842	703	166	733	254	833	500

ALCUNI DATI DI ATTIVITÀ

	2006		2007		2008		2009	
	S*	C*	S	C	S	C	S	C
Carpi	33	8	27	3	27	1	15	-
Mirandola	26	5	6	-	19	1	44	2
Modena	21	-	27	4	21	4	16	6
Sassuolo	40	-	20	1	33	-	22	-
Pavullo	9	-	5	-	9	-	8	1
Vignola	33	3	29	2	23	1	18	6
TOTALE	162	16	114	10	132	7	123	15

* S: sopralluoghi

* C: contravvenzioni



GRAZIE PER L'ATTENZIONE