

## SEDE DEL CONVEGNO

Salone dei Marmi, Palazzo di Città  
Via Roma - 84100 Salerno

## MODALITÀ DI ISCRIZIONE

L'iscrizione al Congresso è obbligatoria e disponibile online presso [www.planning.it](http://www.planning.it) all'interno della sezione "Eventi" entro il 20 giugno 2014; tale iscrizione dà diritto alla partecipazione a titolo gratuito ai corsi pregressuali fino ad esaurimento posti disponibili (max 70 partecipanti per ognuno dei 2 corsi).

L'iscrizione ai Corsi pre-congressuali, che si terranno nella giornata del 25 giugno è obbligatoria e disponibile online presso [www.planning.it](http://www.planning.it) all'interno della sezione "Eventi". Entrambi i corsi sono a numero chiuso per massimo 70 partecipanti.

## QUOTE DI ISCRIZIONE AL CONGRESSO (IVA COMPRESA):

Medici	
In regola con la quota associativa GISMA per il 2014	€ 115,00
NON in regola con la quota associativa GISMA per il 2014	€ 165,00
Altre categorie professionali e Medici Specializzandi	
In regola con la quota associativa GISMA per il 2014	€ 50,00
NON in regola con la quota associativa GISMA per il 2014	€ 100,00
Studenti	€ 50,00
<b>Cena Sociale 26 giugno (per tutte le categorie)</b>	<b>€ 35,00</b>

## EDUCAZIONE CONTINUA IN MEDICINA

Nella giornata del 25 giugno sono previsti due corsi pregressuali accreditati rispettivamente per Tecnici di Radiologia Medica e Medici Radiologi.

Il Congresso del 26 e 27 giugno verrà accreditato per le categorie: **Medico Chirurgo** (discipline: Radiodiagnostica, Igiene, epidemiologia e sanità pubblica, Chirurgia generale, Anatomia patologica, Ginecologia e Ostetricia, Oncologia, Radioterapia, Genetica medica), **Tecnico Sanitario di Radiologia Medica, Psicologo, Biologo, Fisico, Infermiere.**

Si rende noto che ai fini dell'acquisizione dei crediti formativi è indispensabile la presenza effettiva al 100% della durata complessiva dei lavori e almeno il 75% delle risposte corrette ai questionari di valutazione dell'apprendimento.

Per ogni evento ECM accreditato verranno distribuite le schede ECM che andranno riconsegnate al termine dell'evento stesso.

## CANCELLAZIONI E RIMBORSI

Le cancellazioni devono essere comunicate per iscritto a Planning Congressi. Se notificate entro il 13 giugno 2014 danno diritto al rimborso del 50% della quota versata. Dopo tale data non è previsto alcun rimborso.

## PRENOTAZIONI ALBERGHIERE

Per le prenotazioni alberghiere i partecipanti possono rivolgersi a:

### Privilege Group

Piazza Ovidio Serino, 5 - 84134 Salerno  
tel. 089-0976721 - fax 089 98 30 180  
Antonio Della Rocca - cell. 3389583208  
Giovanna Gagliardo - cell. 3470016287  
info@privilegegroup.it

## PRESENTAZIONI CONTRIBUTI SCIENTIFICI

Il Congresso Nazionale GISMA 2014 prevede la presentazione di contributi scientifici. Tali contributi dovranno essere inoltrati alla Segreteria GISMA c.a. Sig.ra Sandrine Kom presso [segreteria@gisma.it](mailto:segreteria@gisma.it) entro il 15 maggio 2014 utilizzando l'apposito abstract form presente sul sito [www.gisma.it](http://www.gisma.it). Il miglior abstract presentato da un giovane sotto i 35 anni riceverà un premio alla memoria di Vito Distante e Stefano Ciatto. Per ogni informazione contattare la Segreteria GISMA.

## VARIAZIONI

La Segreteria Scientifica e la Segreteria Organizzativa si riservano il diritto di apportare al programma tutte le variazioni ritenute necessarie per ragioni tecniche e/o scientifiche.

## SEGRETARIA ORGANIZZATIVA

### PLANNING

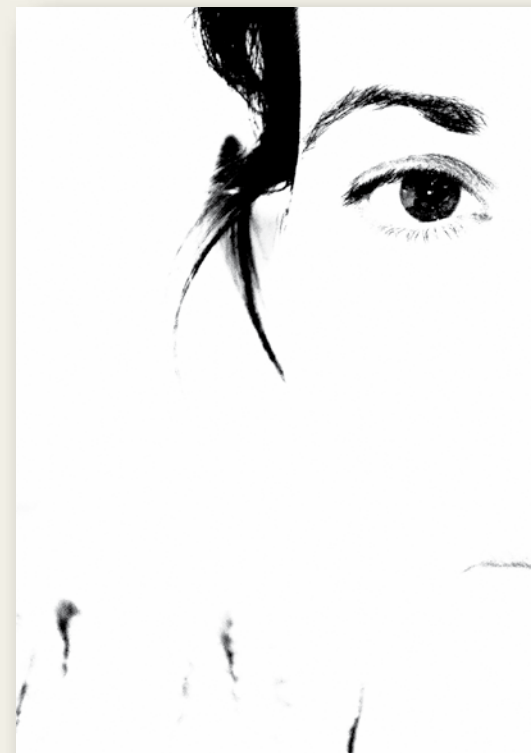
Planning Congressi srl  
Via Guelfa 9 - 40138 Bologna  
Tel. 051300100 (int 157)  
Email [v.verlicchi@planning.it](mailto:v.verlicchi@planning.it)  
[www.planning.it](http://www.planning.it)

[www.maki-radv.it](http://www.maki-radv.it)

Per la fotografia in copertina si ringrazia Riccardo Guardabasso

gis  
ma  
gruppoitalianoscreening  
mammografico

Patrocini richiesti:  
Ordine dei Medici e degli Odontoiatri  
della Provincia di Salerno  
ASL Salerno  
Sezione di Senologia  
Società Italiana di Radiologia Medica  
Osservatorio Nazionale Screening



## CONVEGNO NAZIONALE GISMA 2014

### ATTITUDINE/LATITUDINE

L'estensione dei programmi  
di screening mammografico  
in Italia

*"dicette o' pappece 'nfaccia a noce...  
damme o' tiempo ca te spertoso"*

Salerno

26-27 giugno 2014

Salone dei Marmi  
Palazzo di Città

Giovedì  
26 giugno 2014

- 08.30** Registrazione partecipanti  
**09.00** Il saluto delle Autorità  
*Il Sindaco di Salerno V. De Luca*  
*Assessore al Turismo V. Maraio*  
**R. Pizzuti**

## I Sessione

Benvenuti al Sud **PARTE I**

*Moderatori: R. Muto, A. Federici*

- 09.10** Introduzione alla Sessione  
**L. Giordano**
- 09.20** Perché Salerno...  
**C. Formicola**
- 09.30** Dalla survey Gisma: differenze e similitudini tra Nord e Sud  
**D. Giorgi**
- 09.50** Dalla survey SQTm: è possibile un confronto?  
**A. Ponti**
- 10.10** Le barriere all'implementazione dei programmi di screening: un progetto CCM  
**P. Giorgi Rossi**
- 10.30** Discussione e sintesi finale  
**L. Bucchi**

## II Sessione

Benvenuti al Sud **PARTE II**

*Moderatori: R. Pizzuti, F. Sardanelli*

- 11.00** Introduzione alla Sessione  
**G. Saguatti**
- 11.10** Dal Convegno di Taranto a quello di Salerno  
**G. Melucci**
- 11.25 Tavola Rotonda** con i referenti regionali ed alcuni professionisti dei programmi del Sud  
*Moderano: C. Naldoni, M. Zappa*

- 12.25** Quale ruolo per le associazioni delle donne nel SUD?  
**Rappresentante associazione di Salerno**

- 12.45** Le macroaree del Gisma: una proposta  
**L. Giordano, G. Saguatti**

- 13.00** Lunch

- 14.00 Sintesi del workshop Gisma-ONS:**  
"La comunicazione nello screening mammografico: da dove partiamo e dove vorremmo arrivare"  
**M. Petrella, E. Benelli**

## III Sessione

Questioni di età?

*Moderatori: A. Santoriello, P. Panizza*

- 14.30** Introduzione alla Sessione  
**A. Frigerio**
- 14.40** I dati dello screening (adesione, copertura e tempi)  
**C. Fedato**
- 15.00** La relazione tra tecnico e donna  
**F. Artuso, D. Severi**

I dati italiani e spunti/novità dalla letteratura scientifica:

- 15.20** Il percorso diagnostico  
**D. Bernardi**
- 15.40** Il percorso terapeutico  
**M. Taffurelli**
- 16.00** Gli aspetti di anatomia patologica  
**D. Fenocchio**
- 16.20** Discussione e sintesi finale  
**A. Frigerio**
- 16.50** Gruppi di lavoro
- 17.20** Assemblea GISMA
- 18.20** Chiusura della giornata

Venerdì  
27 giugno 2014

## IV Sessione

Risk-based prevention and reduction of breast cancer screening harms. Examples from two ongoing UK trials

*Moderatori: E. Paci, N. Segnan*

- 09.00** The PROCAS trial: predicting risk of cancer at screening  
**A. Howell**
- 09.45** The LORIS trial: a multicentre, randomized phase III trial of standard surgery versus active monitoring in women with newly diagnosed low risk ductal carcinoma in situ  
**M. Reed**
- 10.30** Premio alla memoria di Vito Distante e Stefano Ciatto

## V Sessione

Il dopo

*Moderatori: A. Ragozzino, C. Tinterri*

- 11.00** Introduzione alla Sessione  
**G. Dardanoni**
- 11.10** Follow up: tra evidenze scientifiche e protocolli clinici  
**D. Morrone**
- 11.30** Il follow up... guardare oltre... guardare 'anche'  
**M. Mano**
- 11.50** Corporeità e relazione  
**G. Martino**
- 12.10** Reinserimento nel mondo del lavoro  
**L. D'Ancona**
- 12.30** Discussione e sintesi finale  
**D. Terribile**
- 13.00** Conclusione dei lavori e compilazione questionari ECM

## Eventi Satellite

Mercoledì  
25 giugno 2014

- h. 08.30-16.15** Corso TSRM/Fisici  
**h. 09.30-16.45** Corso Radiologi  
**h. 10.45-17.30** Workshop Congiunto GISMA-ONS

Venerdì  
27 giugno 2014

- h. 13.30-16.30** Workshop Congiunto GISMA-SIRM-SenoNetwork