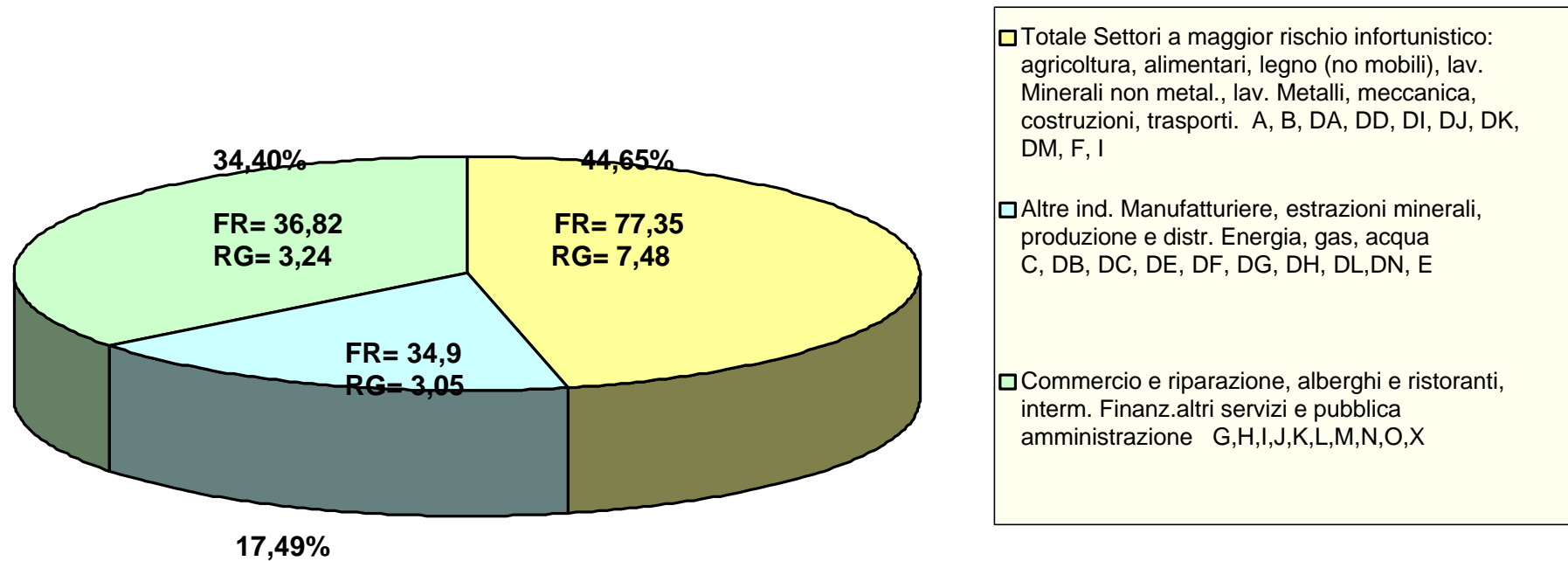


## ATTIVITA' ECONOMICHE E RISCHIO INFORTUNISTICO IN PROVINCIA DI MODENA

	NUMERO UNITA' LOCALI				NUMERO ADDETTI				Frequenza relativa di Infortunio (per 1000 addetti) Media triennio 97-99	Rapp. Grav. Inf. (per addetto) Media triennio 97-99
	C.C.	%	INAIL	%	C.C.	%	INAIL	%		
	1999		1999		1998		1999			
Agricoltura, Silvicoltura, Pesca A-B	12022	16,63	486	0,99	10558	4,85	822	0,34	79,73	9,96
Industrie Alimentari DA	1678	2,32	1654	3,36	9243	4,25	10176	4,16	79,28	5,21
Ind del Legno (escluso mobili) DD	617	0,85	681	1,38	1845	0,85	1951	0,80	90,29	9,59
Ind. Trasform. Minerali non metalliferi DI	844	1,17	1046	2,12	17136	7,87	21212	8,66	75,65	5,03
Ind. Metalli, meccanica, mezzi di trasporto DJ+ DK+DM	4378	6,06	4762	9,67	35621	16,36	44381	18,13	75,64	5,35
Costruzioni F	8211	11,36	7910	16,07	15993	7,35	19982	8,16	83,75	12,04
Trasporti I	3194	4,42	3506	7,12	6802	3,12	8548	3,49	65,76	12,71
<b>Totale Settori a maggior rischio infortunistico</b>	<b>30944</b>	<b>42,80</b>	<b>20045</b>	<b>40,71</b>	<b>97198</b>	<b>44,65</b>	<b>107072</b>	<b>43,73</b>	<b>77,35</b>	<b>7,48</b>
Altre ind. Manifatturiere, estrazioni minerali, produzione e distr. Energia, gas, acqua C, DB, DC, DE, DF, DG, DH, DL, DN, E	7198	9,96	7510	15,25	38083	17,49	40880	16,70	34,9	3,05
Commercio e riparazione, alberghi e ristoranti, interm. Finanz. altri servizi e pubblica amministrazione G, H, I, J, K, L, M, N, O, X	31629	43,75	21676	44,03	74872	34,40	96898	39,57	36,82	3,24
Attività non classificate	2528	3,50	3	0,01	7529	3,46	5	0,00		
<b>TOTALE PROVINCIA DI MODENA</b>	<b>72299</b>	<b>100</b>	<b>49234</b>	<b>100</b>	<b>217682</b>	<b>100</b>	<b>244855</b>	<b>100</b>	<b>54,46</b>	<b>4,96</b>

## Distribuzione del numero di addetti (%) in Provincia di Modena (fonte Camera di Commercio anno 1998)

FR= frequenza relativa di infortunio (numero di infortuni indennizzati per 1000 addetti, media triennio 97-99)  
 RG= Rapporto di gravità di infortunio (giornate lavorative perse per infortunio per addetto, media triennio 97-99)

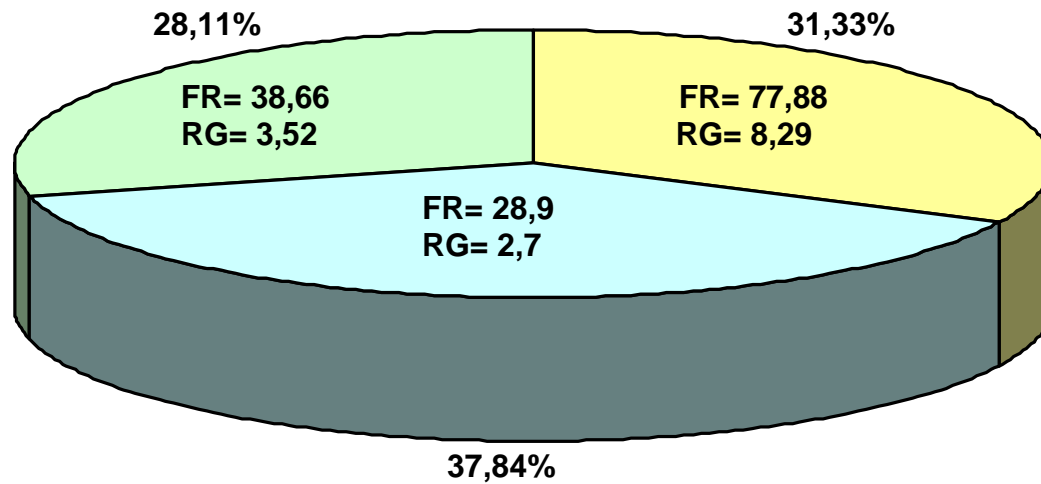


## ATTIVITA' ECONOMICHE E RISCHIO INFORTUNISTICO DISTRETTO DI CARPI

	NUMERO UNITA' LOCALI		NUMERO ADDETTI		Frequenza relativa di Infortunio (per 1000 addetti) Media triennio 97-99	Rapp. Grav. Inf. (per addetto) Media triennio 97-99
	C.C.	%	C.C	%		
	1999		1998			
Agricoltura, Silvicoltura, Pesca	1907	16,11	1679	4,97	79,73	9,96
A-B						
Industrie Alimentari	188	1,59	620	1,83	79,28	5,21
DA						
Ind del Legno (escluso mobili)	82	0,69	346	1,02	90,29	9,59
DD						
Ind. Trasform. Minerali non metalliferi	54	0,46	595	1,76	75,65	5,03
DI						
Ind. Metalli, meccanica, mezzi di trasporto	529	4,47	4182	12,37	76,33	5,43
DJ+ DK+DM						
Costruzioni	1039	8,78	2110	6,24	83,75	12,04
F						
Trasporti	380	3,21	1060	3,14	65,76	12,71
I						
<b>Totale Settori a maggior rischio infortunistico</b>	<b>4179</b>	<b>35,30</b>	<b>10592</b>	<b>31,33</b>	<b>77,88</b>	<b>8,29</b>
Altre ind. Manifatturiere, estrazioni minerali, produzione e distr. Energia, gas, acqua C, DB, DC, DE, DF, DG, DH, DL, DN, E	2702	22,82	12792	37,84	28,9	2,7
Commercio e riparazione, alberghi e ristoranti, interm. Finanz.altri servizi e pubblica amministrazione G, H, I, J, K, L, M, N, O, X	4601	38,86	9502	28,11	38,66	3,52
Attività non classificate	358	3,02	919	2,72		
<b>TOTALE DISTRETTO SANITARIO DI CARPI</b>	<b>11840</b>	<b>100</b>	<b>33805</b>	<b>100</b>	<b>47,50</b>	<b>4,74</b>

## Distribuzione del numero di addetti (%) Distretto di Carpi (fonte Camera di Commercio anno 1998)

FR= frequenza relativa di infortunio (numero di infortuni indennizzati per 1000 addetti, media triennio 97-99)  
 RG= Rapporto di gravità di infortunio (giornate lavorative perse per infortunio per addetto, media triennio 97-99)



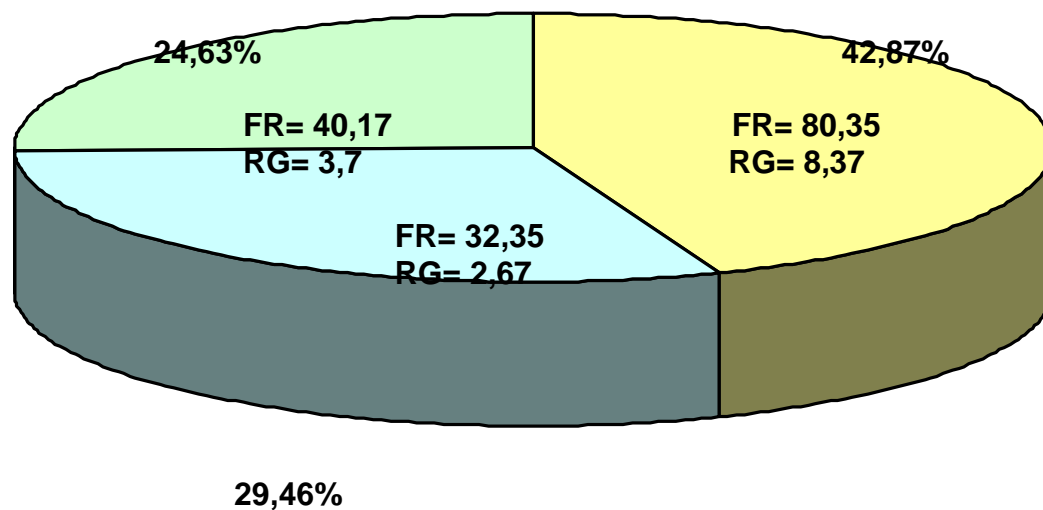
- Totale Settori a maggior rischio infortunistico: agricoltura, alimentari, legno (no mobili), lav. Minerali non metal., lav. Metalli, meccanica, costruzioni, trasporti. A, B, DA, DD, DI, DJ, DK, DM, F, I
  
- Altre ind. Manifatturiere, estrazioni minerali, produzione e distr. Energia, gas, acqua C, DB, DC, DE, DF, DG, DH, DL, DN, E
  
- Commercio e riparazione, alberghi e ristoranti, interm. Finanz. altri servizi e pubblica amministrazione G, H, I, J, K, L, M, N, O, X

## ATTIVITA' ECONOMICHE E RISCHIO INFORTUNISTICO DISTRETTO DI MIRANDOLA

	NUMERO UNITA' LOCALI		NUMERO ADDETTI		Frequenza relativa di Infortunio (per 1000 addetti) Media triennio 97-99	Rapp. Grav. Inf. (per addetto) Media triennio 97-99
	C.C.	%	C.C	%		
	1999		1998			
Agricoltura, Silvicoltura, Pesca	2520	25,98	2416	9,24	79,73	9,96
A-B						
Industrie Alimentari	228	2,35	1225	4,68	79,28	5,21
DA						
Ind del Legno (escluso mobili)	73	0,75	163	0,62	90,29	9,59
DD						
Ind. Trasform. Minerali non metalliferi	51	0,53	966	3,69	75,65	5,03
DI						
Ind. Metalli, meccanica, mezzi di trasporto	496	5,11	3454	13,20	81,85	5,97
DJ+ DK+DM						
Costruzioni	1026	10,58	2453	9,38	83,75	12,04
F						
Trasporti	397	4,09	537	2,05	65,76	12,71
I						
<b>Totale Settori a maggior rischio infortunistico</b>	<b>4791</b>	<b>49,39</b>	<b>11214</b>	<b>42,87</b>	<b>80,35</b>	<b>8,37</b>
Altre ind. Manifatturiere, estrazioni minerali, produzione e distr. Energia, gas, acqua C, DB, DC, DE, DF, DG, DH, DL, DN, E	1140	11,75	7706	29,46	32,35	2,67
Commercio e riparazione, alberghi e ristoranti, intern. Finanz. altri servizi e pubblica amministrazione G, H, I, J, K, L, M, N, O, X	3446	35,52	6442	24,63	40,17	3,7
Attività non classificate	324	3,34	796	3,04		
<b>TOTALE DISTRETTO SANITARIO DI MIRANDOLA</b>	<b>9701</b>	<b>100</b>	<b>26158</b>	<b>100</b>	<b>55,56</b>	<b>5,45</b>

## Distribuzione del numero di addetti (%) Distretto di Mirandola (fonte Camera di Commercio anno 1998)

FR= frequenza relativa di infortunio (numero di infortuni indennizzati per 1000 addetti, media triennio 97-99)  
 RG= Rapporto di gravità di infortunio (giornate lavorative perse per infortunio per addetto, media triennio 97-99)



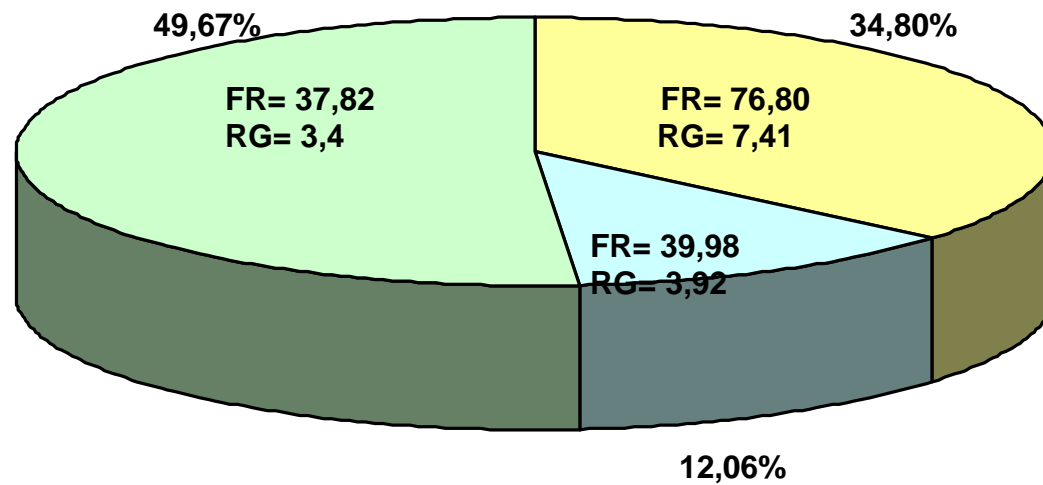
- Totale Settori a maggior rischio infortunistico: agricoltura, alimentari, legno (no mobili), lav. Minerali non metal., lav. Metalli, meccanica, costruzioni, trasporti. A, B, DA, DD, DI, DJ, DK, DM, F, I
  
- Altre ind. Manifatturiere, estrazioni minerali, produzione e distr. Energia, gas, acqua C, DB, DC, DE, DF, DG, DH, DL, DN, E
  
- Commercio e riparazione, alberghi e ristoranti, interm. Finanz.altri servizi e pubblica amministrazione G,H,I,J,K,L,M,N,O,X

## ATTIVITA' ECONOMICHE E RISCHIO INFORTUNISTICO DISTRETTO DI MODENA

	NUMERO UNITA' LOCALI		NUMERO ADDETTI		Frequenza relativa di Infortunio (per 1000 addetti) Media triennio 97-99	Rapp. Grav. Inf. (per addetto) Media triennio 97-99
	C.C.	%	C.C	%		
	1999		1998			
Agricoltura, Silvicoltura, Pesca A-B	1001	5,63	1004	1,61	79,73	9,96
Industrie Alimentari DA	334	1,88	2121	3,39	79,28	5,21
Ind del Legno (escluso mobili) DD	120	0,68	330	0,53	90,29	9,59
Ind. Trasform. Minerali non metalliferi DI	78	0,44	642	1,03	75,65	5,03
Ind. Metalli, meccanica, mezzi di trasporto DJ+ DK+DM	1105	6,22	11994	19,19	75,64	5,35
Costruzioni F	1802	10,14	3588	5,74	83,75	12,04
Trasporti I	691	3,89	2071	3,31	65,76	12,71
<b>Totale Settori a maggior rischio infortunistico</b>	<b>5131</b>	<b>28,87</b>	<b>21750</b>	<b>34,80</b>	<b>76,80</b>	<b>7,41</b>
Altre ind. Manifatturiere, estrazioni minerali, produzione e distr. Energia, gas, acqua C, DB, DC, DE, DF, DG, DH, DL, DN, E	1441	8,11	7539	12,06	39,98	3,92
Commercio e riparazione, alberghi e ristoranti, interm. Finanz. altri servizi e pubblica amministrazione G,H,I,J,K,L,M,N,O,X	10471	58,91	31046	49,67	37,82	3,4
Attività non classificate	731	4,11	2169	3,47		
<b>TOTALE DISTRETTO SANITARIODI MODENA</b>	<b>17774</b>	<b>100</b>	<b>62504</b>	<b>100</b>	<b>52,14</b>	<b>4,91</b>

## Distribuzione del numero di addetti (%) Distretto di Modena (fonte Camera di Commercio anno 1998)

FR= frequenza relativa di infortunio (numero di infortuni indennizzati per 1000 addetti, media triennio 97-99)  
 RG= Rapporto di gravità di infortunio (giornate lavorative perse per infortunio per addetto, media triennio 97-99)



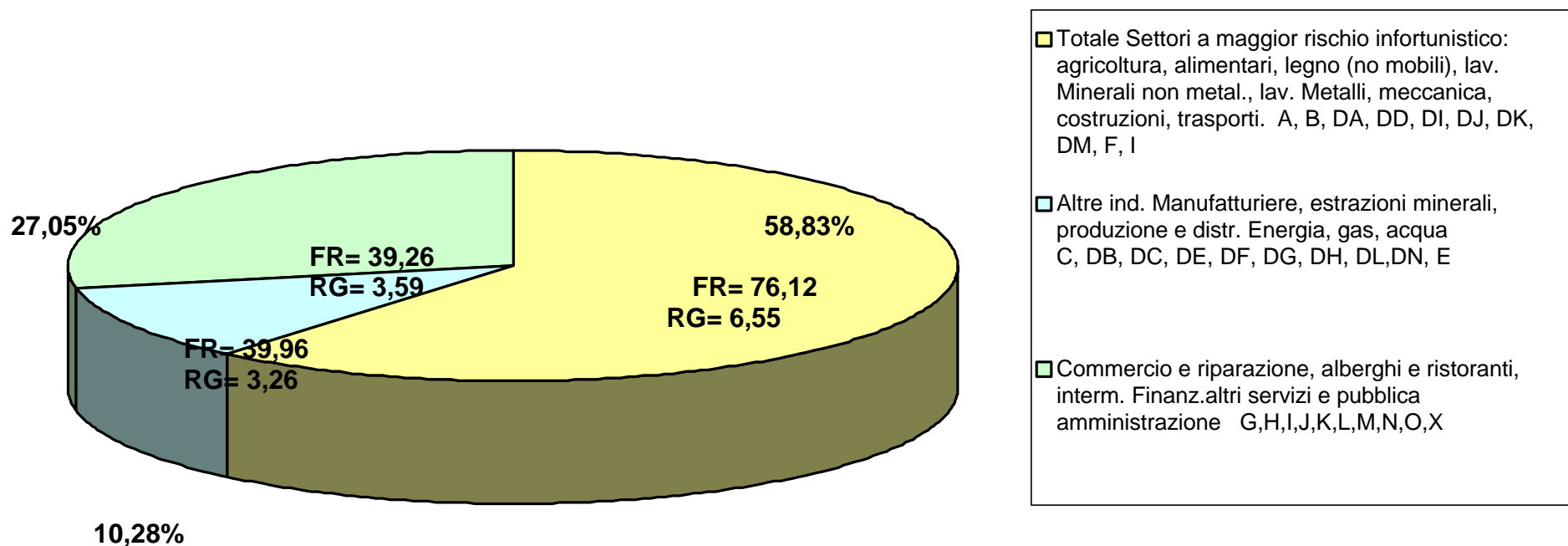
- Totale Settori a maggior rischio infortunistico: agricoltura, alimentari, legno (no mobili), lav. Minerali non metal., lav. Metalli, meccanica, costruzioni, trasporti. A, B, DA, DD, DI, DJ, DK, DM, F, I
  
- Altre ind. Manifatturiere, estrazioni minerali, produzione e distr. Energia, gas, acqua C, DB, DC, DE, DF, DG, DH, DL, DN, E
  
- Commercio e riparazione, alberghi e ristoranti, interm. Finanz. altri servizi e pubblica amministrazione G, H, I, J, K, L, M, N, O, X

## ATTIVITA' ECONOMICHE E RISCHIO INFORTUNISTICO DISTRETTO DI SASSUOLO

	NUMERO UNITA' LOCALI		NUMERO ADDETTI		Frequenza relativa di Infortunio (per 1000 addetti) Media triennio 97-99	Rapp. Grav. Inf. (per addetto) Media triennio 97-99
	C.C.	%	C.C	%		
	1999		1998			
Agricoltura, Silvicoltura, Pesca	1268	10,40	923	2,03	79,73	9,96
A-B						
Industrie Alimentari	250	2,05	1088	2,39	79,28	5,21
DA						
Ind del Legno (escluso mobili)	93	0,76	235	0,52	90,29	9,59
DD						
Ind. Trasform. Minerali non metalliferi	470	3,86	11846	26,06	75,65	5,03
DI						
Ind. Metalli, meccanica, mezzi di trasporto	1020	8,37	8026	17,66	74,22	5,21
DJ+ DK+DM						
Costruzioni	1693	13,89	3260	7,17	83,75	12,04
F						
Trasporti	633	5,19	1364	3,00	65,76	12,71
I						
<b>Totale Settori a maggior rischio infortunistico</b>	<b>5427</b>	<b>44,52</b>	<b>26742</b>	<b>58,83</b>	<b>76,12</b>	<b>6,55</b>
Altre ind. Manifatturiere, estrazioni minerali, produzione e distr. Energia, gas, acqua C, DB, DC, DE, DF, DG, DH, DL, DN, E	755	6,19	4673	10,28	39,96	3,26
Commercio e riparazione, alberghi e ristoranti, interm. Finanz.altri servizi e pubblica amministrazione G, H, I, J, K, L, M, N, O, X	5605	45,98	12299	27,05	39,26	3,59
Attività non classificate	404	3,31	1746	3,84		
<b>TOTALE DISTRETTO SANITARIO DI SASSUOLO</b>	<b>12191</b>	<b>100</b>	<b>45460</b>	<b>100</b>	<b>61,41</b>	<b>5,36</b>

## Distribuzione del numero di addetti (%) nel Distretto di Sassuolo (fonte Camera di Commercio anno 1998)

FR= frequenza relativa di infortunio (numero di infortuni indennizzati per 1000 addetti, media triennio 97-99)  
 RG= Rapporto di gravità di infortunio (giornate lavorative perse per infortunio per addetto, media triennio 97-99)

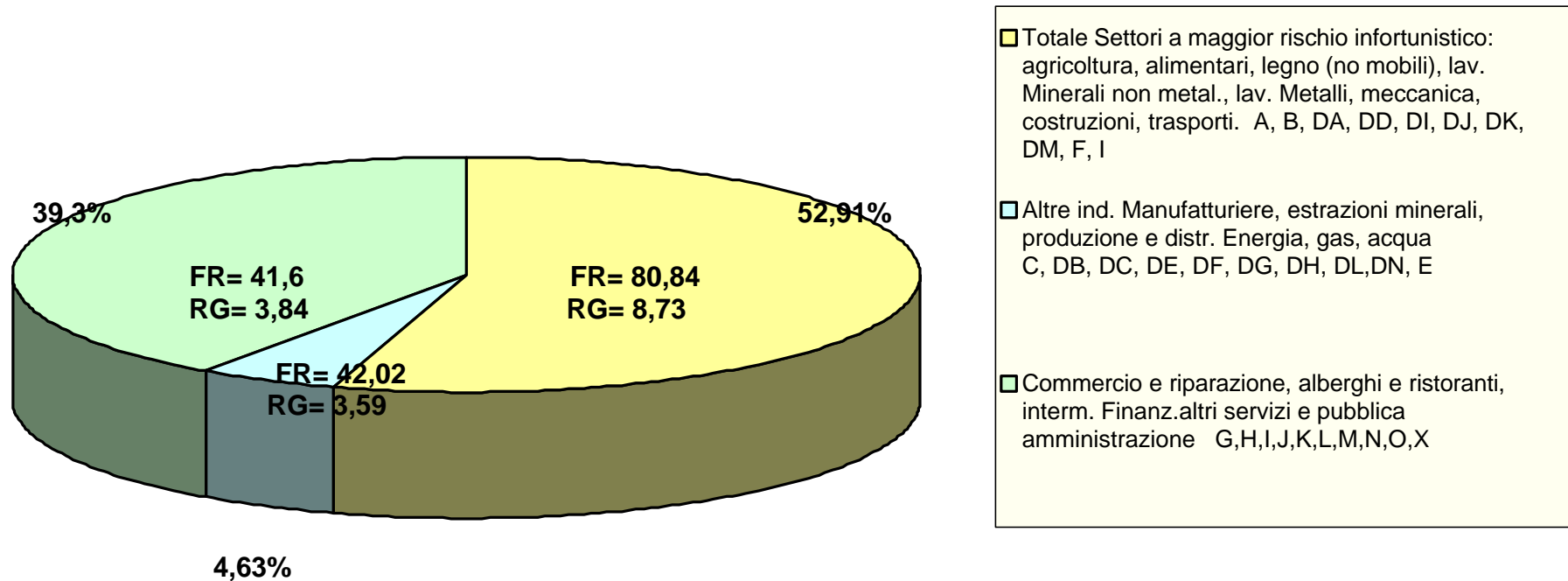


## ATTIVITA' ECONOMICHE E RISCHIO INFORTUNISTICO DISTRETTO DI PAVULLO

	NUMERO UNITA' LOCALI		NUMERO ADDETTI		Frequenza relativa di Infortunio (per 1000 addetti) Media triennio 97-99	Rapp. Grav. Inf. (per addetto) Media triennio 97-99
	C.C.	%	C.C	%		
	1999		1998			
Agricoltura, Silvicoltura, Pesca	1536	28,89	1041	11,21	79,73	9,96
A-B						
Industrie Alimentari	175	3,29	558	6,01	79,28	5,21
DA						
Ind del Legno (escluso mobili)	83	1,56	150	1,62	90,29	9,59
DD						
Ind. Trasform. Minerali non metalliferi	62	1,17	561	6,04	75,65	5,03
DI						
Ind. Metalli, meccanica, mezzi di trasporto	194	3,65	1085	11,69	85,32	6,32
DJ+ DK+DM						
Costruzioni	753	14,16	1199	12,91	83,75	12,04
F						
Trasporti	211	3,97	319	3,44	65,76	12,71
I						
<b>Totale Settori a maggior rischio infortunistico</b>	<b>3014</b>	<b>56,69</b>	<b>4913</b>	<b>52,91</b>	<b>80,84</b>	<b>8,73</b>
Altre ind. Manifatturiere, estrazioni minerali, produzione e distr. Energia, gas, acqua C, DB, DC, DE, DF, DG, DH, DL, DN, E	143	2,69	430	4,63	42,02	3,59
Commercio e riparazione, alberghi e ristoranti, interm. Finanz.altri servizi e pubblica amministrazione G,H,I,J,K,L,M,N,O,X	2003	37,67	3624	39,03	41,6	3,84
Attività non classificate	157	2,95	318	3,42		
<b>TOTALE DISTRETTO SANITARIO DI PAVULLO</b>	<b>5317</b>	<b>100</b>	<b>9285</b>	<b>100</b>	<b>61,64</b>	<b>6,51</b>

## Distribuzione del numero di addetti (%) nel Distretto di Pavullo (fonte Camera di Commercio anno 1998)

FR= frequenza relativa di infortunio (numero di infortuni indennizzati per 1000 addetti, media triennio 97-99)  
 RG= Rapporto di gravità di infortunio (giornate lavorative perse per infortunio per addetto, media triennio 97-99)

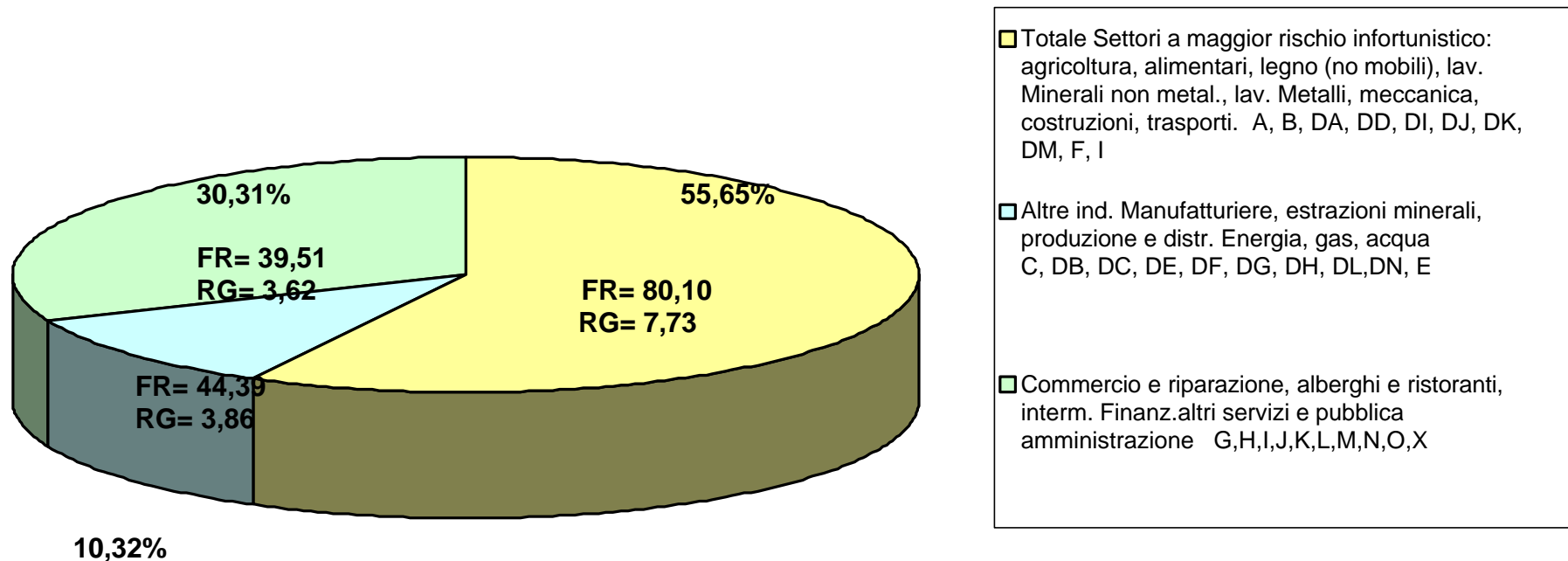


## ATTIVITA' ECONOMICHE E RISCHIO INFORTUNISTICO DISTRETTO DI VIGNOLA

	NUMERO UNITA' LOCALI		NUMERO ADDETTI		Frequenza relativa di Infortunio (per 1000 addetti) Media triennio 97-99	Rapp. Grav. Inf. (per addetto) Media triennio 97-99
	C.C.	%	C.C	%		
	1999		1998			
Agricoltura, Silvicoltura, Pesca	2132	23,48	1920	7,59	79,73	9,96
A-B						
Industrie Alimentari	366	4,03	3100	12,25	79,28	5,21
DA						
Ind del Legno (escluso mobili)	98	1,08	407	1,61	90,29	9,59
DD						
Ind. Trasform. Minerali non metalliferi	103	1,13	2336	9,23	75,65	5,03
DI						
Ind. Metalli, meccanica, mezzi di trasporto	519	5,71	3304	13,06	85,57	6,34
DJ+ DK+DM						
Costruzioni	1032	11,36	1931	7,63	83,75	12,04
F						
Trasporti	545	6,00	1087	4,30	65,76	12,71
I						
<b>Totale Settori a maggior rischio infortunistico</b>	<b>4795</b>	<b>52,80</b>	<b>14085</b>	<b>55,65</b>	<b>80,10</b>	<b>7,73</b>
Altre ind. Manifatturiere, estrazioni minerali, produzione e distr. Energia, gas, acqua C, DB, DC, DE, DF, DG, DH, DL, DN, E	501	5,52	2611	10,32	44,39	3,86
Commercio e riparazione, alberghi e ristoranti, interm. Finanz.altri servizi e pubblica amministrazione G,H,I,J,K,L,M,N,O,X	3443	37,91	7670	30,31	39,51	3,62
Attività non classificate	343	3,78	942	3,72		
<b>TOTALE DISTRETTO SANITARIO DI VIGNOLA</b>	<b>9082</b>	<b>100</b>	<b>25308</b>	<b>100</b>	<b>62,01</b>	<b>6,02</b>

## Distribuzione del numero di addetti (%) nel Distretto di Vignola (fonte Camera di Commercio anno 1998)

FR= frequenza relativa di infortunio (numero di infortuni indennizzati per 1000 addetti, media triennio 97-99)  
 RG= Rapporto di gravità di infortunio (giornate lavorative perse per infortunio per addetto, media triennio 97-99)



## ATTIVITA' ECONOMICHE E RISCHIO INFORTUNISTICO DISTRETTO DI CASTELFRANCO

	NUMERO UNITA' LOCALI		NUMERO ADDETTI		Frequenza relativa di Infortunio (per 1000 addetti) Media triennio 97-99	Rapp. Grav. Inf. (per addetto) Media triennio 97-99
	C.C.	%	C.C.	%		
	1999		1998			
Agricoltura, Silvicoltura, Pesca	1658	25,93	1567	10,34	79,73	9,96
A-B						
Industrie Alimentari	137	2,14	531	3,50	79,28	5,21
DA						
Ind del Legno (escluso mobili)	68	1,06	214	1,41	90,29	9,59
DD						
Ind. Trasform. Minerali non metalliferi	26	0,41	190	1,25	75,65	5,03
DI						
Ind. Metalli, meccanica, mezzi di trasporto	515	8,05	3576	23,59	78,86	5,67
DJ+ DK+DM						
Costruzioni	866	13,54	1452	9,58	83,75	12,04
F						
Trasporti	337	5,27	364	2,40	65,76	12,71
I						
<b>Totale Settori a maggior rischio infortunistico</b>	<b>3607</b>	<b>56,41</b>	<b>7894</b>	<b>52,06</b>	<b>79,59</b>	<b>8,08</b>
Altre ind. Manifatturiere, estrazioni minerali, produzione e distr. Energia, gas, acqua C, DB, DC, DE, DF, DG, DH, DL, DN, E	516	8,07	2432	16,04	34,92	3,1
Commercio e riparazione, alberghi e ristoranti, interm. Finanz. altri servizi e pubblica amministrazione G, H, I, J, K, L, M, N, O, X	2060	32,22	4289	28,29	39,92	3,68
Attività non classificate	211	3,30	547	3,61		
<b>TOTALE DISTRETTO SANITARIO DI CASTELFRANCO</b>	<b>6394</b>	<b>100</b>	<b>15162</b>	<b>100</b>	<b>59,21</b>	<b>5,96</b>

## Distribuzione del numero di addetti (%) nel Distretto di Castelfranco (fonte Camera di Commercio anno 1998)

FR= frequenza relativa di infortunio (numero di infortuni indennizzati per 1000 addetti, media triennio 97-99)  
 RG= Rapporto di gravità di infortunio (giornate lavorative perse per infortunio per addetto, media triennio 97-99)

