

GLI INFORTUNI SUL LAVORO E LE MALATTIE PROFESSIONALI

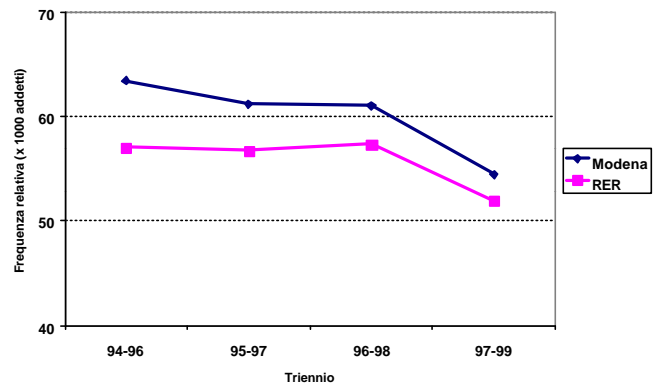
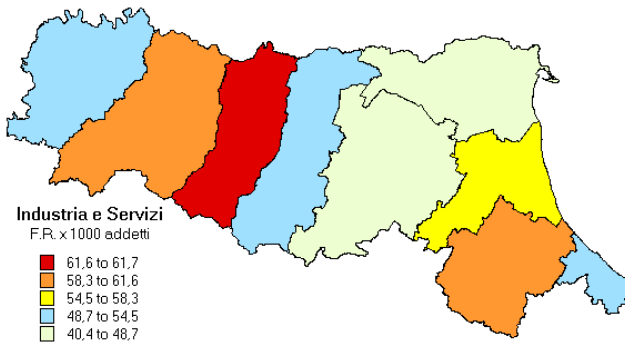
Sintesi

- Frequenza: la provincia di Modena nel triennio 1997-99 si è collocata al 5° posto in regione e al 15° in Italia per numero di infortuni per 1000 addetti stimati di industria commercio e servizi.
- Non emerge incremento nel complesso dell'ultimo triennio.
- Gravità: vicina alla media regionale (5° posto) e italiana (45° posto).
- Incidenti mortali: 23 nel 1999 di cui 16 (70%) alla guida di veicoli o in itinere.
- Malattie professionali: 458 denunce per il 1999 nell'industria, commercio e servizi (2° posto in regione per numero di denunce, 3° per i casi riconosciuti dall'INAIL).

Gli infortuni sul lavoro denunciati in provincia di Modena nel 1999 ed indennizzati al 31 dicembre 2000 sono stati 15794 per le aziende mono e plurilocalizzate¹; questo dato non comprende gli infortuni "in franchigia" (8284 per la sola industria, commercio e servizi monolocalizzati), gli infortuni a studenti nelle scuole (1321) e quelli non riconosciuti dall'INAIL. Secondo le stime INAIL, Modena nel periodo 1997-99 si collocava per la frequenza relativa media nelle monolocalizzate (eventi lesivi indennizzati per 1000 addetti stimati) al 15° posto su scala nazionale e al 5° su scala regionale (dopo Reggio Emilia, Forlì, Parma, Ravenna). Nell'intero ultimo triennio (1997-99) la tendenza appare in diminuzione rispetto ai precedenti per le elaborazioni INAIL, stabile per le elaborazioni della AUSL Reggio Emilia su mono e plurilocalizzate. In relazione alla gravità degli infortuni (che prende in considerazione anche i morti e le inabilità permanenti), Modena era al 45° posto (con rapporto di gravità di 96, fatta 100 la media italiana), preceduta in Regione da Reggio Emilia, Parma, Ravenna e Forlì. I decessi riportati per il 1999 sono stati 23 (il 53° posto in Italia) di cui 16 (pari a circa il 70%) sono avvenuti alla guida di veicoli o in itinere in base alla stima dei Servizi SPSAL. La proporzione di infortuni avvenuti alla guida di veicoli od occorsi per incidente stradale cresce all'aumentare della gravità degli esiti e nella regione Emilia-Romagna fa registrare una tendenza in aumento. I settori caratterizzati dalla maggiore frequenza percentuale di infortuni sono il minerario-ceramico, le lavorazioni agricole industriali e alimentare, il legno, le costruzioni e il settore metalmeccanico. In relazione alla gravità degli eventi, i settori a maggior rischio sono nell'ordine: il legno e l'edilizia, seguiti da trasporti, lavorazioni agricole industriali e alimentari e minerario-ceramico. Le malattie professionali denunciate dalle aziende per industria, commercio e servizi sono state 458 nel 1999, delle quali 392 definite (ossia concluse), 98 riconosciute dall'INAIL al 31-12-2000. La provincia di Modena in Emilia Romagna si colloca al secondo posto dopo Bologna per le denunce, al terzo posto dopo Bologna e Reggio Emilia per numero di casi indennizzati al 31.12.2000. Le denunce e i riconoscimenti INAIL più frequenti riguardano ipoacusie, patologie cutanee, malattie non tabellate, spesso muscolotendinee. Tra i casi più gravi: 2 casi riconosciuti di tumore, 3 malattie da amianto, 2 silicosi. Esiste tuttavia una notevole sottostima del problema in quanto sfuggono alle statistiche gran parte di patologie correlate al lavoro, soprattutto di causa incerta o multifattoriali come broncopneumopatie, alcuni tumori e patologie cronico-degenerative così come disagi importanti ma senza evidente e immediata malattia organica.

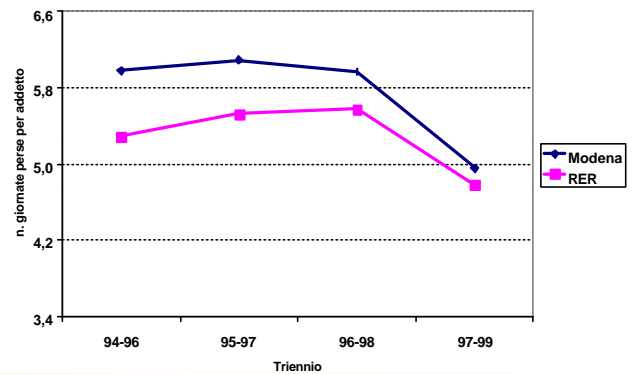
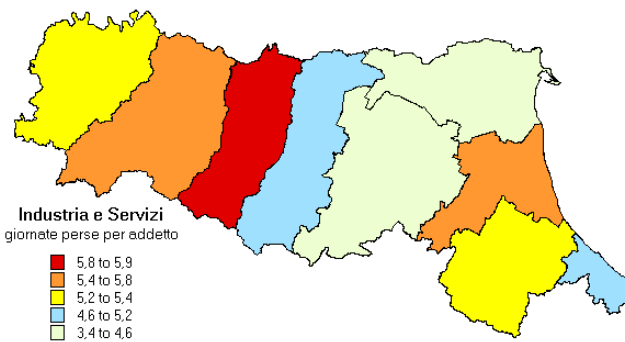
¹ Per monolocalizzate si intendono le Aziende che svolgono la loro attività in una sola provincia.

Infortunati sul lavoro, settore Industria e Servizi. Frequenze Relative in aziende monolocalizzate - Fonte INAIL - Nella mappa: media anni 1997-99. Dai casi indennizzati al 31-12-2000.

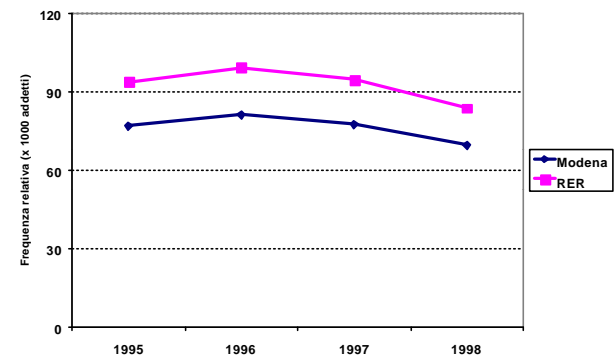


Nota: l'analisi per aziende mono e plurilocalizzate rileva andamento stazionario.

Infortunati sul lavoro, settore Industria e Servizi. Indici di gravità in aziende monolocalizzate: giornate perse per addetto - Fonte INAIL - Nella mappa: media anni 1997-99. Dai casi indennizzati al 31-12-2000.



Infortunati sul lavoro, settore Agricoltura. Frequenze Relative - Fonte INAIL (infortunati) e INPS/ISTAT (addetti), elaborazione A. Brugnoli, Università di Bologna - Nella mappa: media semplice anni 1996-98.



Numero di denunce di malattie professionali pervenute agli SPSAL della provincia di Modena, anno 1999.

Patologia	Numero
Ipoacusie	268
Patologie muscoloscheletriche	71
Dermatiti	21
Intossicazioni	16
Mesoteliomi	3
Altri tumori	3
Altro	27
Totale	409

Ruolo degli incidenti stradali negli infortuni lavorativi in Emilia Romagna: % sul totale di: infortuni mortali (in alto, verde); infortuni con esiti permanenti (in mezzo, fucsia); totale infortuni indennizzati (in basso, blu).

