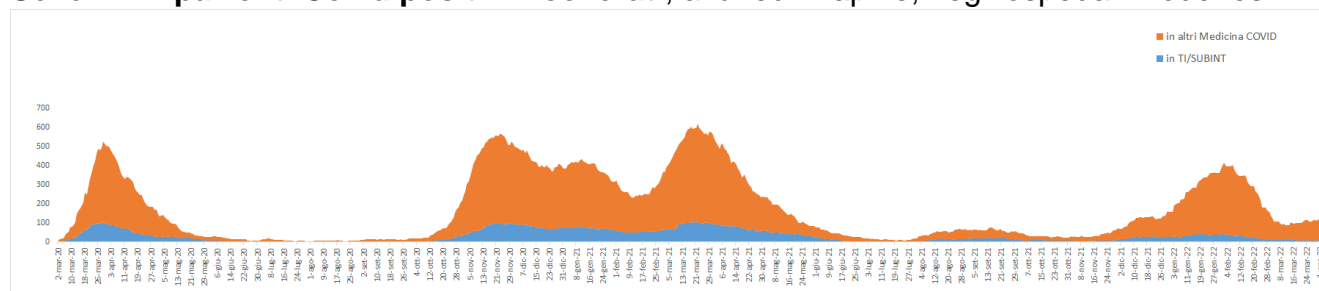


Modena, 5 aprile 2022

EMERGENZA COVID-19 AGGIORNAMENTO SETTIMANALE CONGIUNTO_14_2022

Sempre in aumento numero di nuovi casi e percentuale di positività, sebbene con una velocità di crescita minore rispetto a quella riscontrata nelle scorse settimane. Stabile il numero di persone esaminate, così come i ricoveri quotidiani.

Sono **122 i pazienti Covid positivi ricoverati**, a lunedì 4 aprile, negli ospedali modenesi.



ANDAMENTO GENERALE

Casi

Il totale di positivi segnalati a livello regionale, lunedì 4 aprile, per la provincia di Modena è di **200.801** (erano 196.166 lo scorso 28 marzo).

Al **4 aprile** in provincia di Modena sono accertati **6.043** (erano 5.270 il 28 marzo, +15%) **casi di persone con in corso l'infezione da Covid-19.**

Dei positivi attivi, **5.921 sono in isolamento domiciliare o presso altre strutture.**

Ricoveri totali

A **lunedì 4 aprile** sono 122 (erano 118 il 28 marzo, +3%) i pazienti assistiti in regime di ricovero negli ospedali della provincia. Da report regionale risultano ricoverati 69 pazienti covid positivi in AOU, 21 all'Ospedale di Sassuolo e 32 negli ospedali a gestione Ausl.

Persone in isolamento domiciliare

Al **4 aprile** sono in isolamento **5.939** (erano 5.324 il 28 marzo, +11%) persone. In particolare:

- **5.921** (erano 5.152) persone covid positive
- **18** (erano 172) contatti stretti di casi accertati in quarantena.

Alla luce dei dati si sottolinea la necessità di continuare a mantenere le misure di prevenzione come utilizzo di mascherine, igiene delle mani e distanziamento sociale e di proseguire nelle attività di sorveglianza e di vaccinazione.