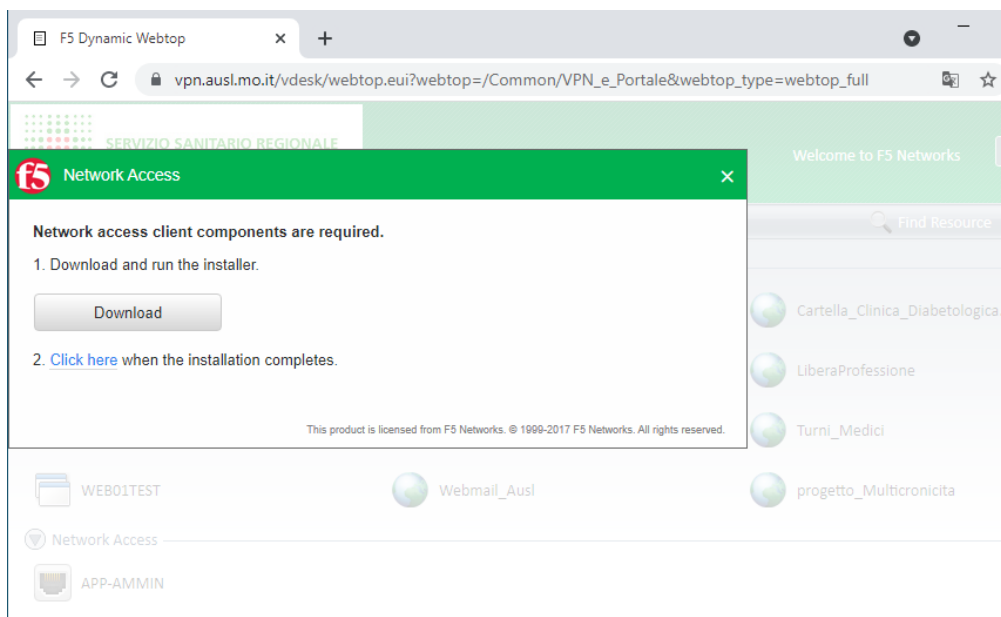


CONFIGURAZIONE VPN su Google Chrome e EDGE

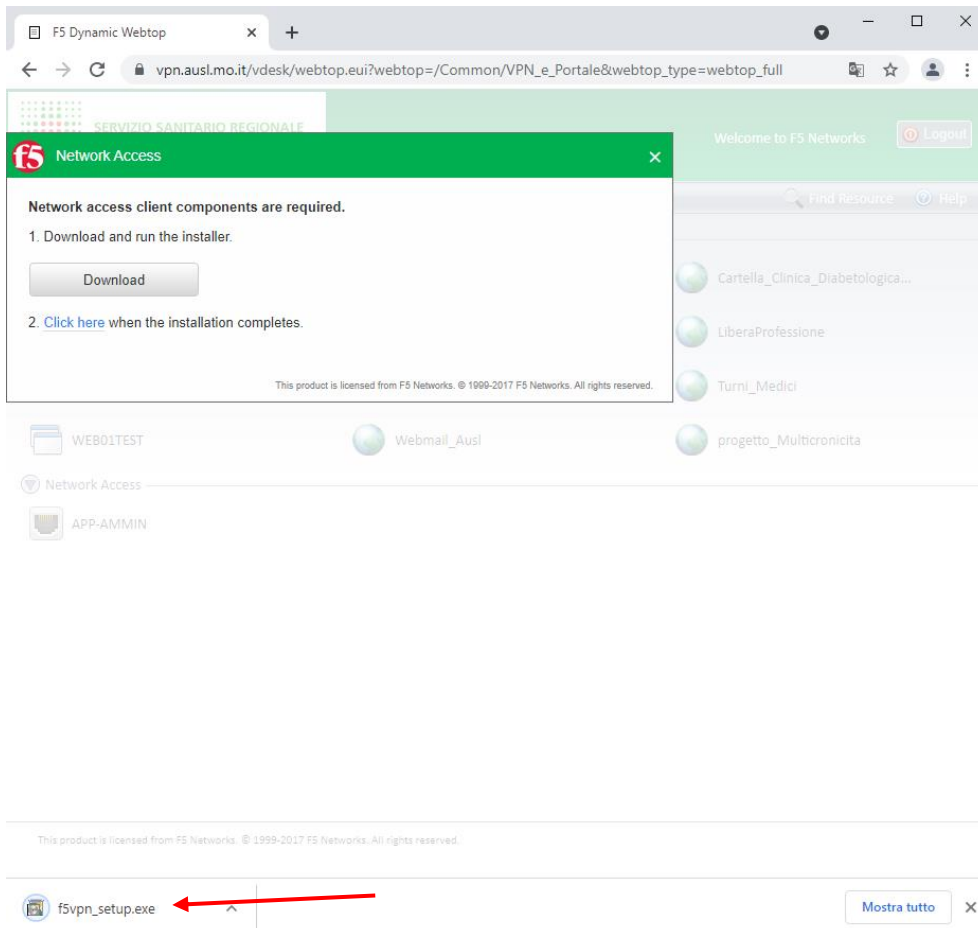
1. Accedere con **Google Chrome** (o EDGE) all'url <https://vpn.ausl.mo.it>
2. Inserire nei 2 campi Username e Password; il proprio utente e password di dominio SIADOM ovvero l'utente e la password con cui solitamente si accede al PC (il sistema gestisce la scadenza della password quindi richiederà il cambio ogni 3 mesi). Cliccare sul bottone Logon.



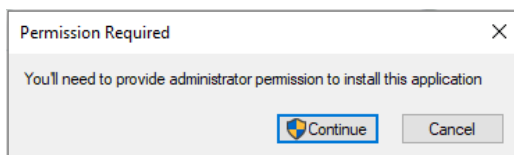
3. Cliccare sul Tasto Download



4. dopo aver cliccato su Download verrà scaricato l'eseguibile f5vpn_setup.exe che comparirà in basso a sinistra del Browser.

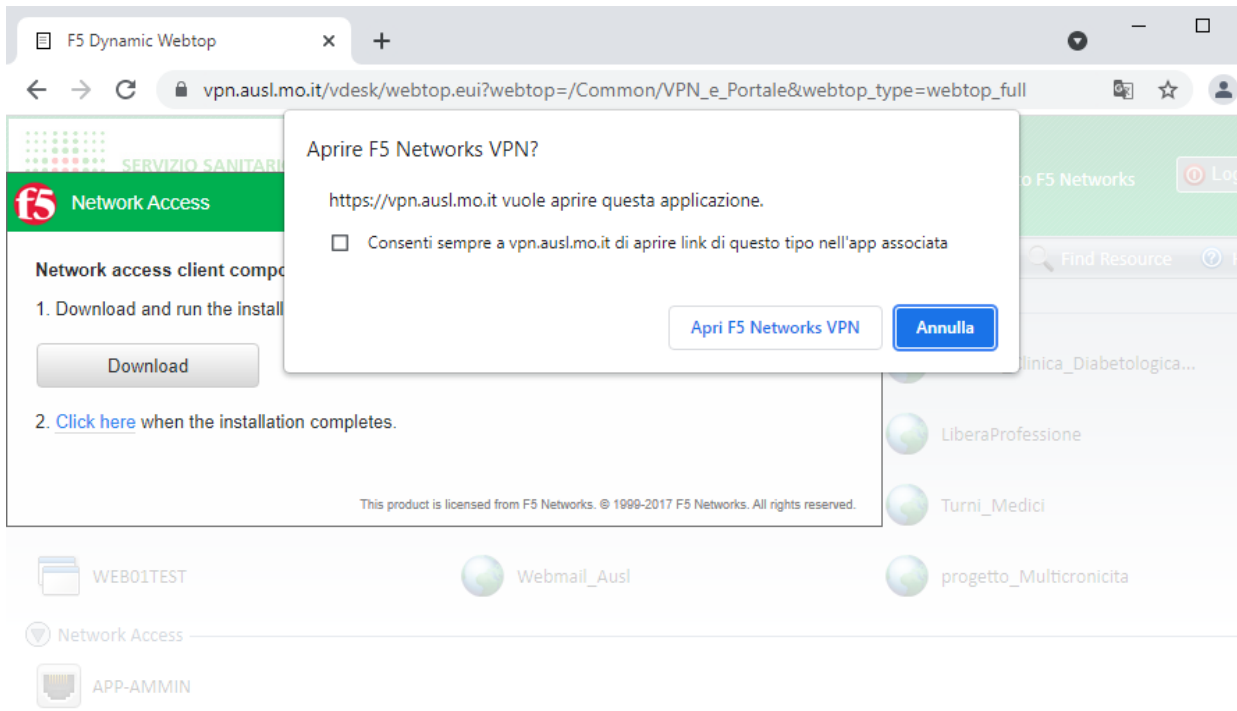


Una volta scaricato “f5vpn_setup.exe” bisogna fare doppio click e cliccare su continua nella finestra che compare



completata l’installazione del programma bisogna:

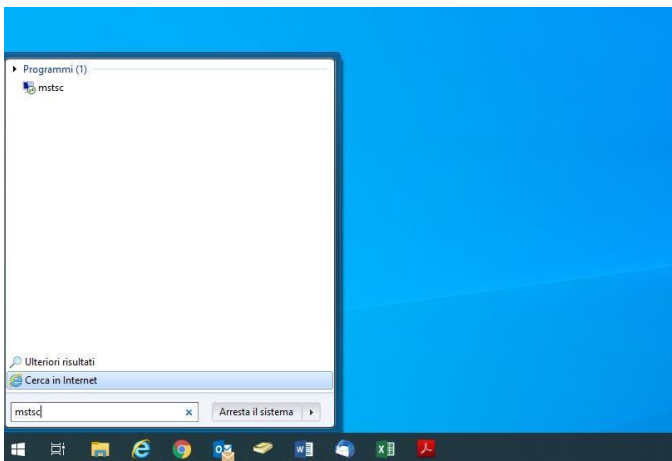
1. cliccare al punto 2. “Click here”,
2. Spuntare “Consenti sempre a vpn.ausl.mo.it di aprire link di questo tipo nell’app associata” e cliccare sul tasto “Apri F5 Networks VPN”.



CONNESSIONE REMOTA SUL PC REMOTO:

Una volta stabilita la connessione VPN possiamo collegarci al nostro pc dell'ufficio (se la richiesta è stata fatta per questa modalità di accesso) seguendo le istruzioni sotto:

Cliccare su **"start"**, scrivere **"mstsc"** e poi premere invio:



Inserire il nome del PC al quale si è stati abilitati per la connessione remota (solitamente il proprio PC PERSONALE AZIENDALE) e cliccare su connetti:



Verrà richiesto di inserire il proprio nome utente e password di dominio SIADOM. Una volta inserito cliccare sul tasto OK.

ATTENZIONE: NEL CAMPO “NOME UTENTE” o “USERNAME” INSERIRE “SIADOM\” seguito dall’utente/username personale.

