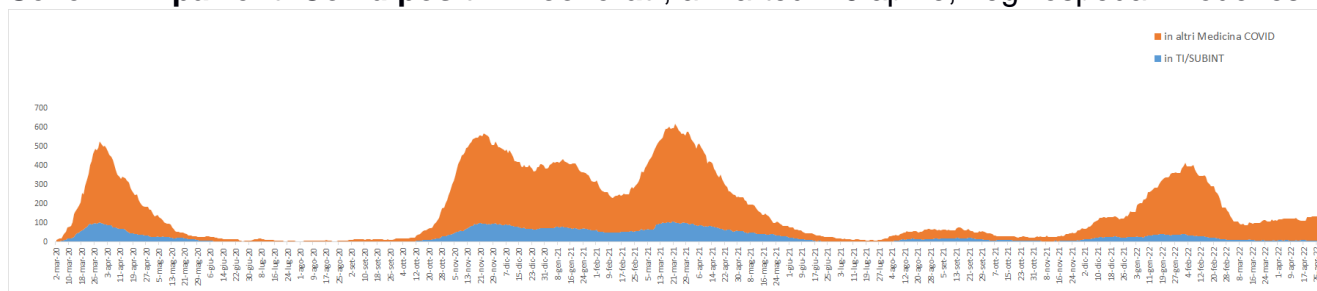


Modena, 27 aprile 2022

EMERGENZA COVID-19 AGGIORNAMENTO SETTIMANALE CONGIUNTO_17_2022

Nell'ultima settimana di osservazione si registra una stabilizzazione del numero di nuovi casi, con un aumento della percentuale di positività e il calo del numero di persone esaminate. In aumento il numero di ricoveri quotidiani.

Sono **147 i pazienti Covid positivi ricoverati**, a martedì 26 aprile, negli ospedali modenesi.



ANDAMENTO GENERALE

Casi

Il totale di positivi segnalati a livello regionale, martedì 26 aprile, per la provincia di Modena è di **215.698** (erano 210.578 lo scorso 19 aprile).

Al **26 aprile** in provincia di Modena sono accertati **6.832** (erano 6.428 il 19 aprile, +6%) **casi di persone con in corso l'infezione da Covid-19.**

Ricoveri totali

A **martedì 26 aprile** sono 147 (erano 128 il 19 aprile, +15%) i pazienti assistiti in regime di ricovero negli ospedali della provincia. Da report regionale risultano ricoverati 85 pazienti covid positivi in AOU, 22 all'Ospedale di Sassuolo e 40 negli ospedali a gestione Ausl.

Persone in isolamento domiciliare

Al **26 aprile** sono in isolamento **6.685** (erano 6.300 il 19 aprile, +6%) **persone covid positive.**

Vaccinazioni anti-Covid

Al 25 aprile sono state somministrate complessivamente **1.649.972** dosi di vaccino, di cui **598.048** prime dosi, **567.859** seconde dosi, **480.816** dosi addizionali e primi richiami (booster), **3.273** secondi richiami (second booster).

Alla luce dei dati si sottolinea la necessità di continuare a mantenere le misure di prevenzione come utilizzo di mascherine, igiene delle mani e distanziamento sociale e di proseguire nelle attività di sorveglianza e di vaccinazione.