

SERVIZIO SANITARIO REGIONALE
EMILIA-ROMAGNA
Azienda Unità Sanitaria Locale di Modena

NUOVE MODALITÀ DI ACCESSO AI PUNTI PRELIEVI

COME PRENOTARE



**DA LUNEDÌ
18 MAGGIO**

per telefono al numero verde **800 239123**



online su **www.cupweb.it** o sul **FSE**



in **farmacia**

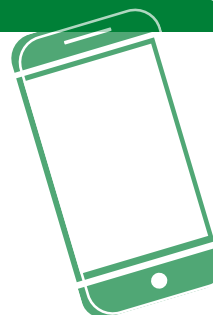
solo se si devono ritirare i contenitori
per la raccolta dei campioni biologici



NON È PIÙ POSSIBILE L'ACCESSO DIRETTO

La prenotazione è obbligatoria
(ad eccezione dei prelievi TAO)
in tutti i Punti prelievi
anche per le urgenze e la
consegna di campioni biologici

ESAMI SOSPESI PER CORONAVIRUS?



Si riceverà un SMS
con le indicazioni
per riprogrammare
la prestazione,
se ancora necessaria