



REACH 2017

REACH e CLP. L'applicazione dei Regolamenti REACH e CLP nei luoghi di vita e di lavoro: Registrazione 2018. Autorizzazione e Restrizione all'uso. Scenari di Esposizione e Schede di Dati di Sicurezza. Sostanze SVHC negli articoli.

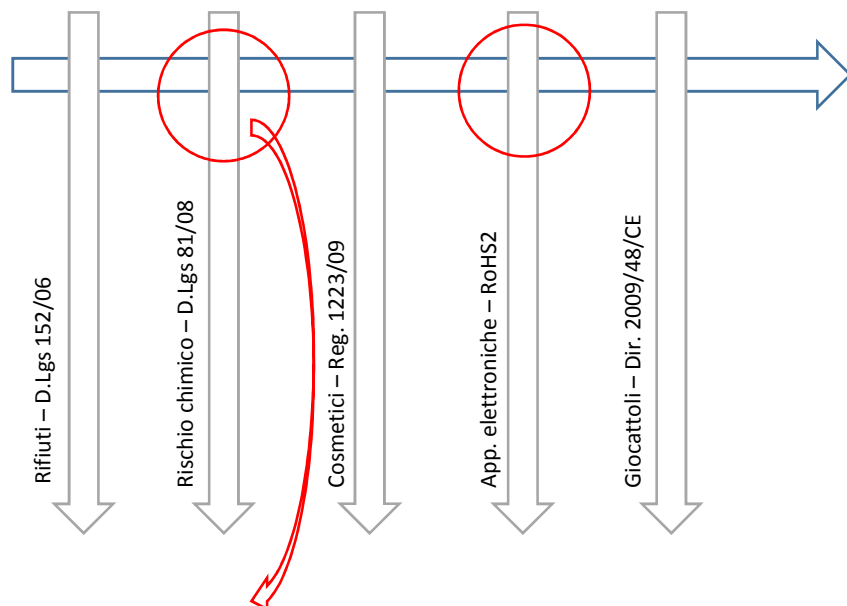
Modena, 13 settembre 2017

Sostanze altamente pericolose negli articoli: gestire le informazioni e la strategia di testing per immettere sul mercato prodotti sicuri.

Gianluca Stocco
NORMACHEM srl

REACH₂₀₁₇

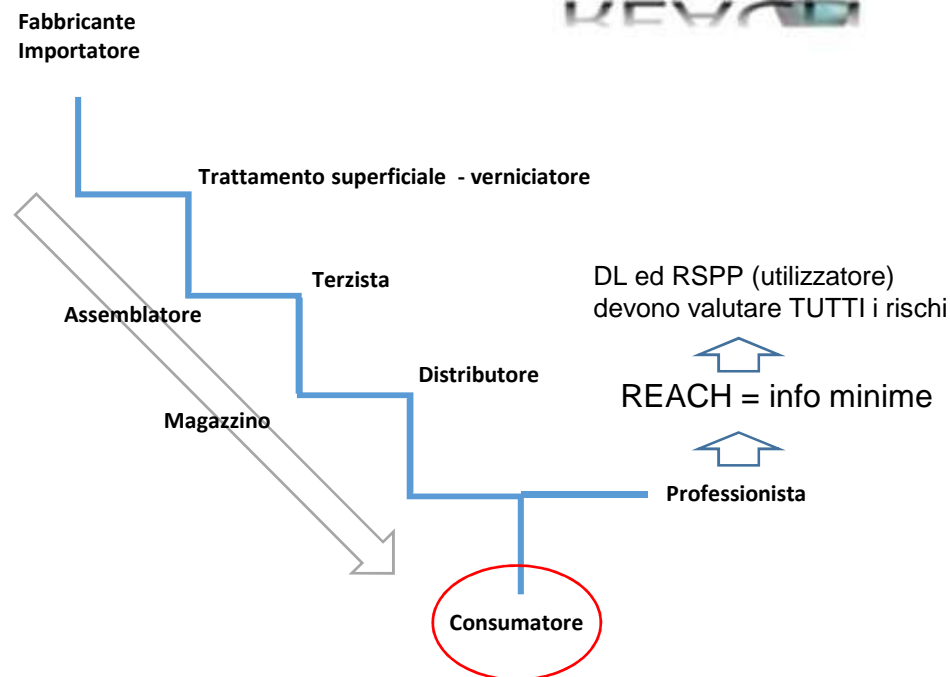
REACH – norma trasversale



A 10 anni dall'entrata in vigore del Reg. REACH ... aspetti critici si trovano nell'area di interazione tra REACH e norma specifica

A titolo di esempio:

1. rischio chimico vs scenari di esposizione
2. SVHC in articoli vs RoHS - 2



Anche per gli articoli è importantissimo il «flusso di informazioni» dall'alto al basso

...se l'articolo è venduto al pubblico ancora più attenzione alle sostanze pericolose

REACH₂₀₁₇

IL CODICE DEL CONSUMO
decreto legislativo 6 settembre 2005, n. 206



Il Codice è composto di 170 articoli che armonizzano e riordinano la [normativa](#) legata ai molti eventi in cui il consumatore è coinvolto come soggetto attivo o passivo.

In particolare vengono prese in considerazione:

- l'[informazione](#) al consumatore e la [pubblicità](#) commerciale;
- la regolarità formale e sostanziale dei [contratti](#) in cui è parte il consumatore, la promozione delle [vendite](#) ed il [credito al consumo](#);
- le conclusioni di alcuni particolari contratti, ed in particolare le vendite fuori dai locali commerciali, i contratti a distanza, il [commercio elettronico](#), la [multiproprietà](#), i servizi turistici;
- **la sicurezza e la qualità dei prodotti, la responsabilità del produttore**, la garanzia legale di conformità e le garanzie commerciali dei beni di consumo;
- le associazioni dei consumatori e l'accesso alla Giustizia.

Art. 103 – Definizione di **articolo sicuro**

REACH₂₀₁₇

IL CODICE DEL CONSUMO
decreto legislativo 6 settembre 2005, n. 206




Qualsiasi prodotto, come definito all'articolo 3, comma 1, lettera e), che, in condizioni di uso normali o ragionevolmente prevedibili, compresa la durata e, se del caso, la messa in servizio, l'installazione e la manutenzione, **non presenti alcun rischio oppure presenti unicamente rischi minimi**, compatibili con l'impiego del prodotto e considerati accettabili nell'osservanza di un livello elevato di tutela della salute e della sicurezza delle persone in funzione, in particolare, dei seguenti elementi ...



RAPEX: sistema europeo di ALLERTA

REACH requisito minimo ... e oltre

REACH₂₀₁₇



1 of 1 photo

Alert number: A12/1204/17

Category: Clothing, textiles and fashion items

Product: Ladies' nightwear


Brand: Zeeman

Name: Unknown

Type / number of model: 28059

Batch number / Barcode: Unknown

Share on



Risk type: Chemical

The product contains the azo dye Disperse Yellow 23 (CI 26070) releasing an excessive amount of the aromatic amine 4-aminoazobenzene (measured value: 567 mg/kg). When the product is in direct and prolonged contact with the skin, the aromatic amine may be absorbed by the skin. Aromatic amines can cause cancer, cell mutations and affect reproduction.

The product does not comply with the REACH Regulation.

Measures taken by economic operators: Recall of the product from end users (By: Importer)

Measures ordered by public authorities (to: Importer): Ban on the marketing of the product and any accompanying measures




Disperse Yellow 23



Ammina aromatica può provocare il cancro



Restrizione REACH



1 of 2 photos [◀ Previous](#) [Next ▶](#)

Alert number: A12/1182/17

Category: Jewellery

Product: Ring


Brand: Suomen Korutuote

Name: Beat of Love

Type / number of model: TS-134-6MM

Batch number / Barcode: 6438112173949

Share on



Risk type: Chemical

The amount of nickel released by the ring is too high (measured values up to 2.74 µg/cm²/week). Nickel is a strong sensitiser and can cause allergic reactions if present in articles that come into direct and prolonged contact with the skin.

The product does not comply with the REACH Regulation.

Measures taken by economic operators: Withdrawal of the product from the market (By: Importer)

Nickel



Sostanza sensibilizzante



Restrizione REACH

REACH₂₀₁₇

1 – fase «verifica se articolo» e che tipo

CONTENITORE

Funzione primaria: RILASCIO?

SI'



CLP
SDS ecc.
Notifiche



ARTICOLO A RILASCIO INTENZIONALE

Funzione primaria: RILASCIO?

NO



Funzione secondaria RILASCIO



ARTICOLO CON SOSTANZA INTEGRATA

Non c'è RILASCIO, ma ci può essere ESPOSIZIONE

Arredo



Abbigliamento



Metalmecanica

ATTENZIONE AI PRODOTTI BIOCIDA - Reg. 528/2012

REACH₂₀₁₇

2 – fase «complessità dell'articolo»

ARTICOLO

un oggetto a cui sono dati durante la produzione una **forma**, una **superficie** o un disegno particolari che ne determinano la funzione in misura maggiore della sua composizione chimica.



Solo interventi «leggeri»

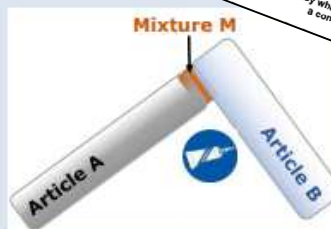


ARTICOLO



A) Articles mechanically assembled (i.e. articles assembled without the incorporation of substance(s)/mixture(s))

Example(s): pair of (metallic) scissors, foldback clips



B) Joining together two or more articles using substance(s)/mixture(s)

Example(s): block of sticky notes, glued chip in a bank card, unpainted bicycle frame formed by welding together multiple steel tubes.



Example 23: Bicycle

A bicycle is an example that illustrates a case where a complex object is produced by combining a number of articles (or simpler complex objects) mechanically assembled and/or joined together by using substance(s)/mixture(s).

The bicycle is made by assembling or joining together several articles that may contain Candidate List substances. Some of them are also frequently sold as spare parts and can be replaced in the bicycle.

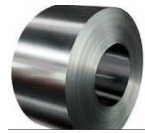


Figure 3: Types of complex objects

SEMILAVORATI



Verifica provenienza materie prime: UE/extra-UE



GALVANICA



Fornitore «conto lavoro»

Art. 33 e non solo

VERNICIATURA



La notifica (art. 7 comma 2) spesso a carico del fornitore

ASSEMBLAGGIO



Analisi delle SDS (ed e-SDS) dei prodotti utilizzati



Calcolo dei quantitativi di sostanza depositati sul manufatto/articolo

NON E' INTERMEDIO $K_2Cr_2O_7$ SUNSET 21 sett. 17



Cr

Analisi delle SDS (ed e-SDS) dei prodotti utilizzati



Calcolo dei quantitativi di sostanza depositati sul manufatto/articolo

Verifica complessiva sostanza e relativa comunicazione art.33



3 – fase «origine»

Extra - UE



RESIDUO NON ANALIZZATO (1.61%): Strip per fascette, etichette, anello in gomma cinturino, componenti del led (circuitto interno, viti di fissaggio, batteria, copri batteria, pulsante per intermittenza, linguetta batteria).



SECONDA ALIQUOTA (10.65%): Tessuti: cinturino grigio in nylon, tessuto esterno + interno delle fascette nere

Ftalati + IPA



PRIMA ALIQUOTA (38.50%): Plastiche rigide e semirigide: calotta esterna, bande laterali in plastica trasparente, regola taglie, chiusura cinturino, frontalino parasole, particolari in materiale plastico, plastica nera e rossa del led.

Ftalati + elementi (XRF)



Ftalati + elementi (XRF)

TERZA ALIQUOTA (49.23%): Materiale di riempimento: calotta in polistirolo

REACH₂₀₁₇

3 – fase «origine»

Europea



Dichiarazioni dai fornitori
Art. 33 REACH



Verifica SDS ed e-SDS
dei prodotti vernicianti

Uso e scenari
espositivi

Sez. 1.2
Allegato

Sostanze della
Candidate List

Sez. 3
Sez. 15



Dichiarazione ai clienti se
sostanze SVHC > 0,1%



REACH₂₀₁₇

3 – fase «origine»



Analisi della documentazione
del fornitore extra UE



Il fornitore UE ha gli stessi
obblighi dell'utilizzatore

Articoli – Filtri per la depurazione delle acque

XXXXX Ltd have been monitoring REACH legislation and keeping in close contact with our raw material suppliers. We are aware of the REACH regulations and our obligations under these regulations

We do not directly import any materials used in filter sheet grades. Our raw material suppliers are responsible for ensuring that all materials, where necessary, are pre-registered and will continue to be supplied without interruption.

All materials in our filter sheet products are either exempt from registration or have been pre-registered. None of the raw materials are "Materials of Very High Concern".

In fact, most of the main components of our products are exempt under REACH regulations – woodpulp, diatomaceous earths, perlites and activated carbon. Wet strength resins, or the raw materials used to produce these, are not exempt. Our supplier has pre-registered these.

We are confident that we will be able to continue to supply all existing products without limitation by REACH regulations

As Technical Manager, I am the REACH contact for

Pessima dichiarazione

REACH₂₀₁₇



Grazie per l'attenzione

REACH₂₀₁₇