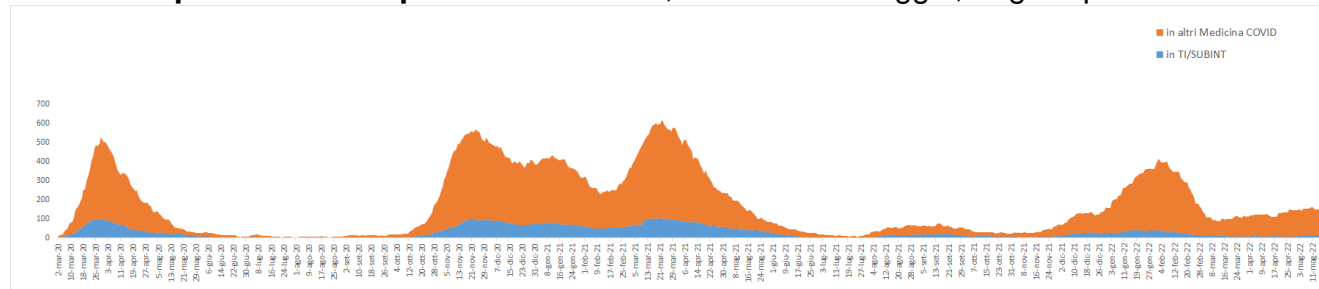


Modena, 17 maggio 2022

EMERGENZA COVID-19 AGGIORNAMENTO SETTIMANALE CONGIUNTO_20_2022

Prosegue il trend in calo per quanto riguarda numero di nuovi casi, percentuale di positività e numero di persone esaminate. Ancora in lieve aumento i ricoveri quotidiani.

Sono **160 i pazienti Covid positivi ricoverati**, a lunedì 16 maggio, negli ospedali modenesi.



ANDAMENTO GENERALE

Casi

Il totale di positivi segnalati a livello regionale, lunedì 16 maggio, per la provincia di Modena è di **227.515** (erano 224.107 lo scorso 9 maggio).

Al **16 maggio** in provincia di Modena sono accertati **4.758** (erano 5.609 il 9 maggio, -15%) casi di persone con in corso l'infezione da Covid-19.

Ricoveri totali

A **lunedì 16 maggio** sono 160 (erano 155 il 9 maggio, +3%) i pazienti assistiti in regime di ricovero negli ospedali della provincia. Da report regionale risultano ricoverati 92 pazienti covid positivi in AOU, 22 all'Ospedale di Sassuolo e 46 negli ospedali a gestione Ausl.

Persone in isolamento domiciliare

Al **16 maggio** sono in isolamento **4.598** (erano 5.454 il 9 maggio, -16%) persone covid positive.

Vaccinazioni anti-Covid

Al 16 maggio sono state somministrate complessivamente **1.688.198** dosi di vaccino, di cui **598.613** prime dosi, **568.651** seconde dosi, **485.924** dosi addizionali e primi richiami (booster), **35.010** secondi richiami (second booster).

Alla luce dei dati si sottolinea la necessità di continuare a mantenere le misure di prevenzione come utilizzo di mascherine, igiene delle mani e distanziamento sociale e di proseguire nelle attività di sorveglianza e di vaccinazione.