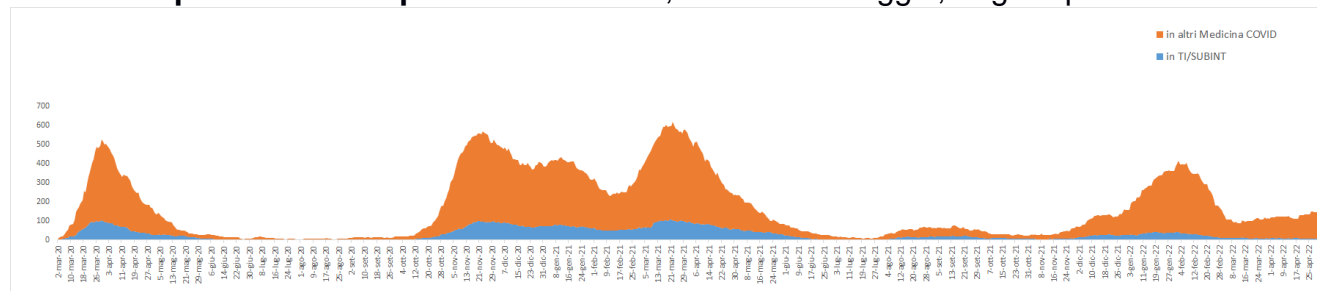


Modena, 3 maggio 2022

## EMERGENZA COVID-19 AGGIORNAMENTO SETTIMANALE CONGIUNTO\_18\_2022

Indicatori in leggero calo, in attesa di ulteriori conferme dal trend della curva epidemiologica nelle prossime settimane. Restano pressoché stabili i ricoveri quotidiani.

Sono **148** i pazienti Covid positivi ricoverati, a lunedì 2 maggio, negli ospedali modenesi.



## ANDAMENTO GENERALE

### Casi

Il totale di positivi segnalati a livello regionale, lunedì 2 maggio, per la provincia di Modena è di **220.650** (erano 215.698 lo scorso 26 aprile).

Al **2 maggio** in provincia di Modena sono accertati **6.747** (erano 6.832 il 26 aprile, -1%) **cas** di persone con in corso l'infezione da Covid-19.

### Ricoveri totali

A **lunedì 2 maggio** sono 148 (erano 147 il 26 aprile, +1%) i pazienti assistiti in regime di ricovero negli ospedali della provincia. Da report regionale risultano ricoverati 85 pazienti covid positivi in AOU, 19 all'Ospedale di Sassuolo e 44 negli ospedali a gestione Ausl.

### Persone in isolamento domiciliare

Al **2 maggio** sono in isolamento **6.599** (erano 6.685 il 26 aprile, -1%) persone covid positive.

### Vaccinazioni anti-Covid

Al **1° maggio** sono state somministrate complessivamente **1.663.699** dosi di vaccino, di cui **598.268** prime dosi, **568.239** seconde dosi, **482.210** dosi addizionali e primi richiami (booster), **11.715** secondi richiami (second booster).

Alla luce dei dati si sottolinea la necessità di continuare a mantenere le misure di prevenzione come utilizzo di mascherine, igiene delle mani e distanziamento sociale e di proseguire nelle attività di sorveglianza e di vaccinazione.