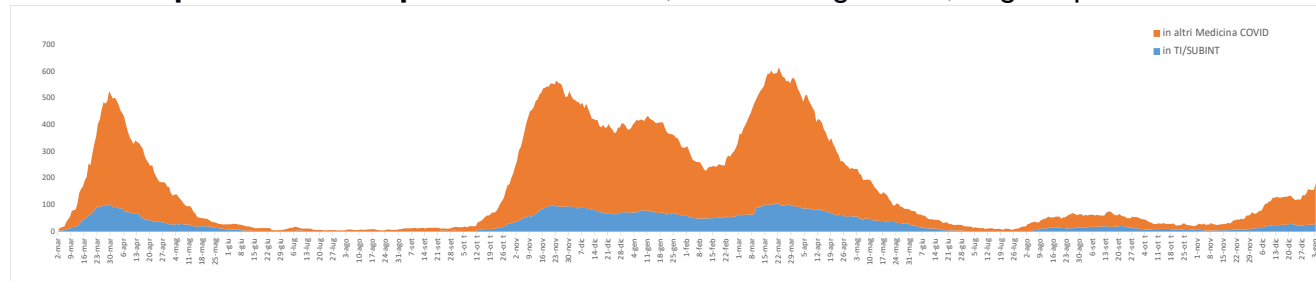


Modena, 4 gennaio 2022

EMERGENZA COVID-19 AGGIORNAMENTO SETTIMANALE CONGIUNTO_01_2022

Sempre in aumento percentuale di positività e numero di nuovi casi. In rialzo, rispetto alla settimana precedente, il numero dei ricoveri quotidiani.

Sono **182 i pazienti Covid positivi ricoverati**, a lunedì 3 gennaio, negli ospedali modenesi.



ANDAMENTO GENERALE

Casi

Il totale di positivi segnalati a livello regionale, lunedì 3 gennaio, per la provincia di Modena è di **90.409** (erano 83.541 lo scorso 27 dicembre).

Al **3 gennaio** in provincia di Modena sono accertati **12.393** (erano 6.399 il 27 dicembre, +50%) **casi di persone con in corso l'infezione da Covid-19**, cui l'Ausl sta progressivamente integrando le positività ai tamponi antigenici individuate negli ultimi giorni. Di questi, **12.211 sono in isolamento domiciliare o presso altre strutture**.

Ricoveri totali

A **lunedì 3 gennaio** sono 182 (erano 137 il 27 dicembre, +33%) i pazienti assistiti in regime di ricovero negli ospedali della provincia. Da report regionale risultano ricoverati 152 pazienti covid positivi in AOU, 9 all'Ospedale di Sassuolo e 21 negli ospedali a gestione Ausl.

Disponibilità posti letto

Attualmente i posti letto dedicati ai pazienti Covid negli ospedali della provincia sono complessivamente **195** (21 negli Ospedali Ausl, 10 all'Ospedale di Sassuolo, 164 nella rete Aou).

Persone in isolamento domiciliare

Al 3 gennaio sono in isolamento 18.391 (erano 9.612 il 27 dicembre, +91%) persone. In particolare:

- **12.211 (erano 6.262) persone covid positive**
- **6.180 (erano 3.350) contatti stretti di casi accertati in isolamento.**

Questi dati confermano la necessità di continuare a mantenere le misure di prevenzione come utilizzo di mascherine, igiene delle mani e distanziamento sociale e di proseguire nelle attività di sorveglianza e di vaccinazione.

Si ricorda, inoltre, che per contenere il rischio di focolai di Covid-19 all'interno degli ospedali, **l'Azienda USL di Modena, l'Azienda Ospedaliero-Universitaria di Modena e l'Ospedale di Sassuolo hanno limitato recentemente l'accesso dei visitatori ai reparti No-Covid.** L'accesso ai reparti No-Covid è limitato ad alcune eccezioni: pazienti minorenni, accompagnatori di pazienti con disabilità grave riconosciuta e persone con specifiche necessità di assistenza (ad esempio potrà entrare in sala parto una persona di riferimento per assistere la partoriente).