

## Che cosa succede se non si ha un dossier sanitario elettronico?

Se non accetta di attivare il dossier sanitario, potrà ricevere ugualmente le cure mediche necessarie e **l'assistenza sanitaria è garantita. Rinuncia però ai vantaggi che il dossier sanitario elettronico offre**, come la conoscenza immediata dei suoi dati clinici presenti e passati da parte di chi la assiste, per la migliore qualità e sicurezza del suo percorso di diagnosi e di cura.

---

*Lei può in ogni momento esercitare i diritti previsti dall'art. 7 del D.lgs. 196/2003 e più in particolare: accedere ai suoi dati, chiedere che vengano aggiornati, corretti, integrati; può opporsi al trattamento dei dati per motivi legittimi, chiederne la cancellazione, la trasformazione in forma anonima e il blocco se trattati in violazione di legge. Per esercitare questi diritti può rivolgersi all'Ufficio Privacy ([privacy@ausl.mo.it](mailto:privacy@ausl.mo.it)). Il titolare del trattamento dei dati è l'Azienda USL di Modena.*

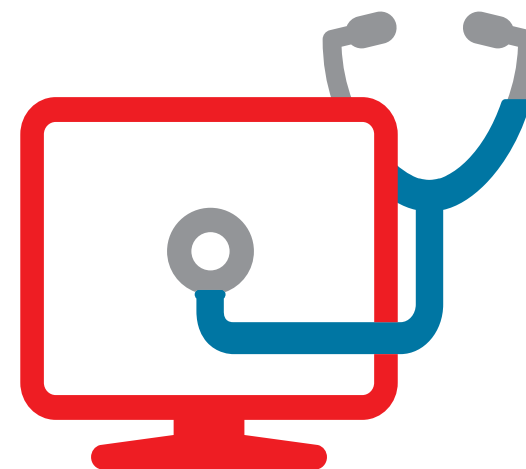


## Dove si possono avere altre informazioni?

Può telefonare all'Ufficio Relazioni con il Pubblico al numero **059 438045**

- la mattina, dal lunedì al venerdì (ore 8.30-13.30) e il sabato (ore 8.30-12.00)
- il pomeriggio, dal lunedì al giovedì (ore 14.30-17.30)

oppure leggere la pagina internet all'indirizzo **[www.ausl.mo.it/dossiersanitario](http://www.ausl.mo.it/dossiersanitario)**



# DOSSIER SANITARIO ELETTRONICO

## Che cos'è il dossier sanitario elettronico?

Il dossier sanitario elettronico è un archivio informatico che contiene le sue informazioni personali e sanitarie.

È quindi uno strumento utile per documentare la sua storia clinica e definire il miglior percorso di cura per lei.

## Quali dati contiene?

Il dossier sanitario contiene dati sanitari come:

- referti di visite specialistiche ambulatoriali
- risultati degli esami di laboratorio e strumentali
- cartelle cliniche di ricoveri
- lettere di dimissione ospedaliera
- referti di pronto soccorso.

**Il suo dossier contiene i dati sulle prestazioni sanitarie che lei ha ricevuto negli ambulatori, nei reparti e nei servizi dell'Azienda USL di Modena.**

In questo modo, il personale sanitario può condividere i suoi dati clinici in tempi brevi per offrirle il miglior percorso di cura.

**Senza una sua richiesta esplicita, il dossier sanitario elettronico NON contiene dati sanitari delicati** come quelli su infezione da HIV, uso di sostanze stupefacenti, psicotrope o alcool, interruzione volontaria di gravidanza o parto in anonimato, atti di violenza sessuale o pedofilia, servizi offerti dai consultori familiari.

## A che cosa serve?

Il dossier sanitario elettronico è utilizzato dal personale sanitario che la cura (medici, infermieri o altri professionisti che lavorano negli ambulatori, nei reparti o nei servizi di pronto soccorso) e permette di consultare immediatamente al computer le informazioni sanitarie che la riguardano, di conoscere la sua storia clinica nel modo più completo possibile, quindi di **valutare la sua condizione di salute in modo più preciso e veloce.**

## Come si attiva?

Avere il proprio dossier sanitario è una **scelta facoltativa**. Il dossier si attiva solo se lei dà il suo **consenso**. Il consenso è necessario **una sola volta**: sarà sufficiente che lei lo esprima a voce al personale sanitario quando riceverà una prestazione nell'Azienda USL di Modena. Il suo consenso sarà registrato nel sistema informatico e avrà il valore di un consenso scritto. In qualunque momento lei potrà revocare questo consenso: il suo dossier non sarà più aggiornato e i documenti raccolti non saranno più consultabili.

## Chi può consultare il dossier sanitario elettronico? Come?

Il dossier sanitario può essere consultato **solo dal personale sanitario** che lavora nell'Azienda USL di Modena, **se è direttamente coinvolto nel suo percorso di cura ed esclusivamente per il tempo necessario**. Il suo dossier potrà essere consultato anche quando è indispensabile salvaguardare la salute di altre persone, come nel caso di epidemie. Il personale sanitario accede al suo dossier in forma protetta e riservata usando delle credenziali individuali. Ogni accesso al suo dossier sanitario sarà registrato.

## È possibile conoscere gli accessi al proprio dossier?

Lei ha la possibilità di sapere da quale reparto/ servizio, in che data e a che ora il suo dossier è stato consultato. Ha cioè il "diritto alla visione" degli accessi al suo dossier e può chiedere di conoscere queste informazioni con il modulo "Visione degli accessi al proprio dossier sanitario elettronico" che si trova negli Uffici Relazioni con il Pubblico dell'Azienda USL e alla pagina internet [www.ausl.mo.it/dossiersanitario](http://www.ausl.mo.it/dossiersanitario).

## È possibile oscurare un evento?

Quando il dossier sanitario è attivato, **lei ha sempre la possibilità di rendere non visibili i dati di singoli episodi di cura** come, ad esempio, una prestazione di pronto soccorso, un ricovero, una visita specialistica. Lei ha cioè il "diritto all'oscuramento" dei dati che non vuole rendere consultabili e può comunicare questa sua scelta:

- subito, a voce, al medico che esegue la prestazione che lei vuole oscurare
- dopo, in forma scritta, con il modulo "Richiesta oscuramento dati (referti/episodi di cura)" che si trova negli Uffici Relazioni con il Pubblico dell'Azienda USL e alla pagina internet [www.ausl.mo.it/dossiersanitario](http://www.ausl.mo.it/dossiersanitario).

*Attenzione!* I dati oscurati non saranno più consultabili nel dossier sanitario, quindi, il personale sanitario non potrà più vederli, anche se si tratta di una situazione di emergenza o di urgenza.