

SERVIZIO SANITARIO REGIONALE
EMILIA-ROMAGNA
Azienda Unità Sanitaria Locale di Modena

Report Statistico delle Segnalazioni di Malattie Infettive in Provincia di Modena

**- *MIFnewsletter* -
Anni 2011 e 2012**

Indice

Crediti	2
Introduzione	3
<i>Il contesto territoriale</i>	<i>3</i>
<i>Attività legata all'emergenza sisma 2012</i>	<i>4</i>
Distribuzione delle malattie infettive, per mese di segnalazione, genere ed età (Classificazione per notifica ai sensi del DM 15/12/1990).....	5
Descrizione dei focolai di malattie infettive, periodo 2008 - 2012).....	17

Crediti

Stesura del documento a cura di:

Anna Bulgarelli, Christian Cintori, Laura Gardenghi, medici igienisti

Servizio Igiene Pubblica

Area disciplinare Profilassi Malattie Infettive

Dipartimento di Sanità Pubblica - Azienda USL di Modena

Collaborazioni:

- i Medici di Medicina Generale e i Pediatri di Libera Scelta della provincia di Modena e i Medici Clinici dell'Azienda USL di Modena e dell'A.O.U. di Modena - Policlinico, per le segnalazioni dei casi;
- le Assistenti Sanitarie e le Infermiere del Servizio Igiene Pubblica Profilassi delle Malattie Infettive, D.S.P. - AUSL di Modena, per le inchieste epidemiologiche e l'inserimento dati;
- i Medici Igienisti del Servizio igiene Pubblica dell'Azienda USL di Modena per l'analisi dei dati;

Fonti:

- Ufficio Statistico e Osservatorio Economico-Sociale, Provincia di Modena
- Portale WEB Azienda USL di Modena
- Archivio informatizzato MIF.99, Azienda USL di Modena – Regione Emilia-Romagna
- Archivio regionale SMI – Regione Emilia-Romagna
- Archivio informatizzato delle vaccinazioni, Azienda USL di Modena
- Osservatorio dell'infezione da HIV della provincia di Modena, ed. 2011 e 2012 scaricabili all'indirizzo <http://www.ausl.mo.it/dsp/flex/cm/pages/ServeBLOB.php/L/IT/IDPagina/3242>
- <http://www.epicentro.iss.it>
- Registro di Mortalità dell'Azienda USL di Modena

Elaborazione dei dati e la creazione dei grafici:

effettuate con Excel XP professional (Microsoft® Office XP professional)

Data stesura documento:

08 aprile 2014

Introduzione

Il presente elaborato descrive il profilo numerico delle malattie infettive segnalate al Servizio Igiene Pubblica dell'Azienda USL di Modena, negli anni 2011 e 2012, e l'andamento dell'incidenza di alcune patologie nel periodo 1999-2012.

Un'importante novità, relativa all'archiviazione dei dati a livello regionale, è stata l'avvio il 1 luglio 2012 del sistema regionale di Segnalazione di Malattia infettiva: tutte le segnalazioni pervenute dopo tale data vengono registrate e gestite a livello aziendale e regionale attraverso il portale web delle Segnalazioni delle Malattie Infettive (SMI).

Un capitolo a parte viene dedicato alla descrizione delle malattie infettive che si sono verificate all'interno dei campi di accoglienza allestiti in conseguenza dello sciame sismico di maggio-giugno 2012.

Nel documento vengono rappresentate:

- la distribuzione mensile delle malattie notificate, suddivise per classi di notifica (D.M. 15/12/1990)
- la suddivisione per sesso ed età, anch'esse stratificate per classi di notifica
- l'andamento di alcune malattie infettive.

Il contesto territoriale

L'andamento della popolazione residente in provincia di Modena è in questi anni in lieve crescita (**2011**: 700.912; **2012**: 705.164).

Le donne continuano ad essere in percentuale maggiore rispetto ai maschi e pari, nei due anni presi in considerazione, al **51,1%**.

Dal punto di vista organizzativo l'azienda USL di Modena è suddivisa in **7 distretti socio-sanitari**: Carpi, Mirandola, Modena, Sassuolo, Pavullo nel Frignano, Vignola e Castelfranco Emilia.

Nel territorio modenese sussistono **8** ospedali:

- **6** dell'Azienda USL di Modena
- **1** ospedale in gestione mista pubblica/privata
- **1** Policlinico Universitario (Azienda OU di Modena – Policlinico)



Attività legata all'emergenza sisma 2012

Lo sciame sismico di maggio-giugno 2012 ha comportato l'attivazione di numerosi campi e strutture di accoglienza su una vasta area di competenza USL; la chiusura completa di tali strutture si è completata solo fra la fine di ottobre e l'inizio di novembre 2012.

I campi di accoglienza hanno ospitato nel periodo più critico fino a **5.619** persone in **43** campi; visto l'alto numero di persone costrette a condividere spazi comuni si è provveduto ad effettuare un'attenta sorveglianza delle malattie infettive nei campi di accoglienza.

Le segnalazioni più frequenti sono relative a varicella (**16** casi), scabbia (**12** casi) e pediculosi (**10** casi); per queste patologie l'attività dell'Igiene Pubblica ha comportato soprattutto aspetti di informazione ai volontari, di educazione sanitaria per i casi e contatti e di individuazione di adeguate misure di profilassi variabili a seconda della logistica dei campi o della disponibilità di soluzioni alternative a disposizione dei Comuni (appartamenti, alberghi convenzionati, ecc.)

Da segnalare inoltre:

- **5** sindromi gastroenteriche (non legate alla produzione e somministrazione di pasti)
- **2** casi di epatite virale acuta uno da virus A (attribuibile ad un viaggio all'estero) e uno da virus B (per entrambi è stata effettuata la profilassi vaccinale dei contatti e non si sono verificati casi secondari)
- **1** caso di amebiasi

Si precisa infine che nel periodo seguente al sisma è stata ripristinata l'attività di tutela nei confronti di **3** casi di tubercolosi già noti.

Distribuzione delle malattie infettive, per mese di segnalazione, genere ed età (Classificazione per notifica ai sensi del DM 15/12/1990)

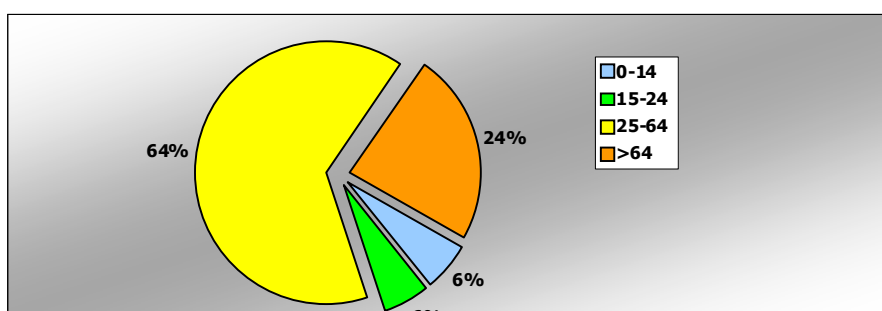
DIPARTIMENTO DI SANITA' PUBBLICA
SERVIZIO IGIENE PUBBLICA

Bollettino delle Malattie Infettive della provincia di Modena
Distribuzione per Mese delle malattie in classe I (DM del 15.12.1990)
Anno 2011

MESE	GEN	FEB	MAR	APR	MAG	GIU	LUG	AGO	SET	OTT	NOV	DIC	TOT
Botulismo													0
Colera													0
Difterite													0
Febbre gialla													0
Febbre ricorrente epidemica													0
Febbri emorragiche virali													0
Influenza con isolamento virale	7	9											16
Peste													0
Poliomielite													0
Rabbia													0
Tetano										1			1
Tifo esantematico													0
Trichinosi													0
TOTALE	7	9	0	0	0	0	0	0	0	1	0	0	17

Malattie infettive di classe I segnalate dal 1° gennaio al 31 dicembre 2011, suddivise per mese

Distribuzione per Classi di età delle malattie infettive di classe I
Anno 2011



Percentuale di distribuzione delle notifiche per classi di età (anno 2011)

CLASSI DI ETA'	0-14		15-24		25-64		> 64		TOTALE		
TOTALE X CLASSI	1		1		11		4		17		
SESSO	M	F	M	F	M	F	M	F	M	F	T
Influenza con isolamento virale	0	1	1	0	5	5	1	3	7	9	16
Tetano	0	0	0	0	0	1	0	0	0	1	1
TOTALE	0	1	1	0	5	6	1	3	7	10	17

Stratificazione per classi d'età e genere delle malattie infettive di classe I segnalate (anno 2011)

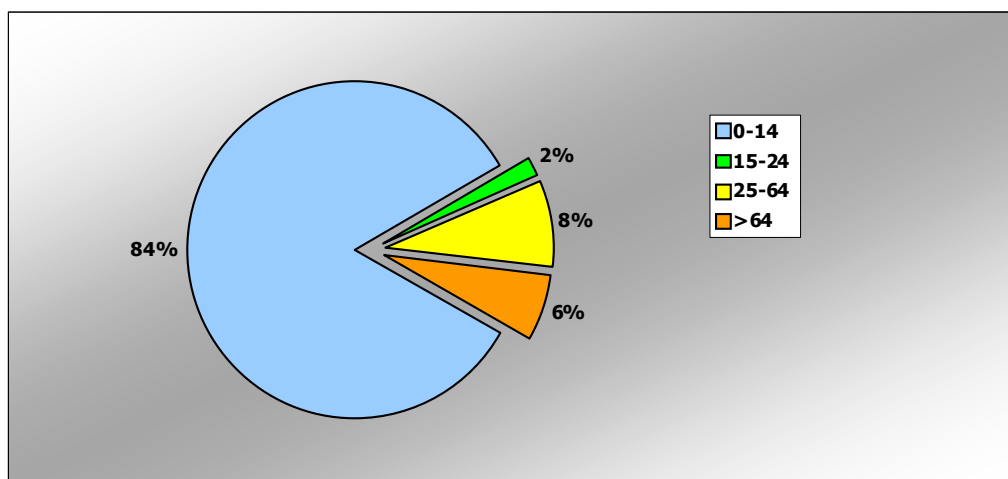
DIPARTIMENTO DI SANITA' PUBBLICA
SERVIZIO IGIENE PUBBLICA

Bollettino delle Malattie Infettive della provincia di Modena
Distribuzione per Mese delle malattie in classe II (DM del 15.12.1990)
Anno 2011

MESE	GEN	FEB	MAR	APR	MAG	GIU	LUG	AGO	SET	OTT	NOV	DIC	TOT
Blenorragia											1		1
Brucellosi								1				1	2
Diarrea infettiva	20	20	16	22	14	16	20	18	23	28	16	27	240
Epatite A				2							2		4
Epatite B	2		1	1		1		3	1	1			10
Epatite non A non B				1					1				2
Epatite virale non specificata													0
Febbre tifoide	1		1				1						3
Legionellosi	2	1	1	1	1	3	1	4	3	2		1	20
Leishmaniosi cutanea													0
Leishmaniosi viscerale													0
Leptosirosi													0
Listeriosi		1		3			2		2				8
Meningite ed encefalite acuta virale	3	1				5	13	5		1	3	2	33
Meningite meningococcica	1				1							1	3
Morbillo			4		2	10	4	1			1		22
Parotite epidemica	2		1	2	1		2		1	1	2	3	15
Pertosse				1				2					3
Rickettsiosi								1					1
Rosolia			1						1				2
Salmonellosi non tifoidee	7	8	6	5	14	10	12	15	14	9	11	6	117
Scarlattina	20	38	50	46	54	10	5		4	18	55	47	347
Sifilide	1	3	3	3		1	1	2	2				16
Tularemia													0
Varicella	242	319	442	470	334	238	54	17	5	31	38	49	2239
TOTALE	301	391	526	557	421	294	115	69	57	91	129	137	3088

Malattie infettive di classe II segnalate dal 1° gennaio al 31 dicembre 2011, suddivise per mese

**Distribuzione per Classi di età delle malattie infettive di classe II
Anno 2011**



Percentuale di distribuzione delle notifiche per classi di età (anno 2011)

CLASSI DI ETÀ'	0-14		15-24		25-64		> 64		TOTALE		
	M	F	M	F	M	F	M	F	M	F	T
TOTALE X CLASSI	2569		67		253		198		3087		
SESSO	M	F	M	F	M	F	M	F	M	F	T
Blenorragia			1						1	0	1
Brucellosi					2				2	0	2
Diarrea infettiva	43	10	8	4	11	15	61	88	123	117	240
Epatite A		1			1	2			1	3	4
Epatite B			1	1	6		2		9	1	10
Epatite non A non B					2				2	0	2
Febbre tifoide		1			1		1		2	1	3
Legionellosi					7	3	7	3	14	6	20
Listeriosi	1			1		4	1	1	2	6	8
Meningite ed encefalite acuta virale	19	5	1		2	3		3	22	11	33
Meningite meningococcica		2				1			0	3	3
Morbillo	5	5	1	2	4	5			10	12	22
Parotite epidemica	9	3			3				12	3	15
Pertosse		2		1					0	3	3
Rickettsiosi					1				1	0	1
Rosolia				1	1				1	1	2
Salmonellosi non tifoidee	37	21	1	3	17	9	15	14	70	47	117
Scarlattina	201	141	1	1	2	1			204	143	347
Sifilide			2		12	1	1		15	1	16
Varicella	1159	904	21	17	75	62	1		1256	983	2239
TOTALE	1474	1095	36	31	147	106	89	109	1746	1341	3088

Stratificazione per classi d'età e genere delle malattie infettive di classe II segnalate (anno 2011)

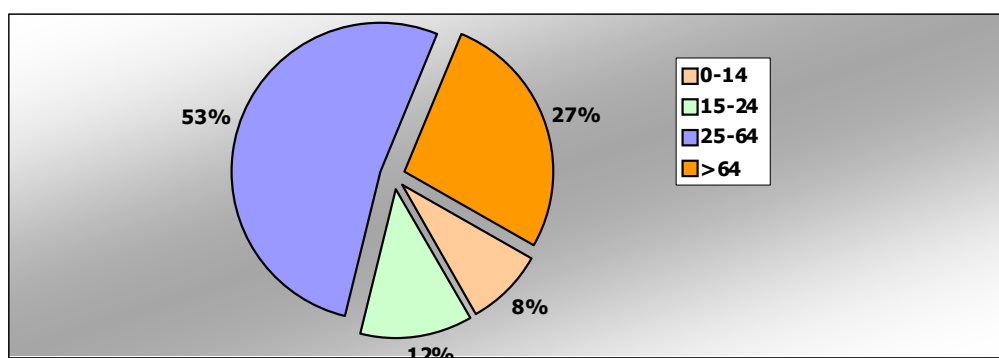
DIPARTIMENTO DI SANITA' PUBBLICA
SERVIZIO IGIENE PUBBLICA

Bollettino delle Malattie Infettive della provincia di Modena
Distribuzione per Mese delle malattie in classe III (DM del 15.12.1990)
Anno 2011

MESE	GEN	FEB	MAR	APR	MAG	GIU	LUG	AGO	SET	OTT	NOV	DIC	TOT
AIDS													0
Lebbra													0
Malaria		2	6	2	2		1	2	4	2	1		22
Micobatteriosi non tubercolari	3				1		1	1	2	2	4	3	17
Tubercolosi	9	4	3	10	12	3	16	10	7	3	7	3	87
TOTALE	12	6	9	12	15	3	18	13	13	7	12	6	126

Malattie infettive di classe III segnalate dal 1° gennaio al 31 dicembre 2011, suddivise per mese

Distribuzione per Classi di età delle malattie infettive di classe III
Anno 2011



Percentuale di distribuzione delle notifiche per classi di età (anno 2011)

CLASSI DI ETA'	0-14		15-24		25-64		> 64		TOTALE		
TOTALE X CLASSI	17		14		63		32		126		
SESSO	M	F	M	F	M	F	M	F	M	F	T
Malaria	3		2	1	12	3	1		18	4	22
Micobatteriosi non tubercolari		1			1	1	8	6	9	8	17
tubercolosi	9	4	3	8	24	22	10	7	46	41	87
TOTALE	12	5	5	9	37	26	19	13	73	53	126

Stratificazione per classi d'età e genere delle malattie infettive di classe III segnalate (anno 2011)

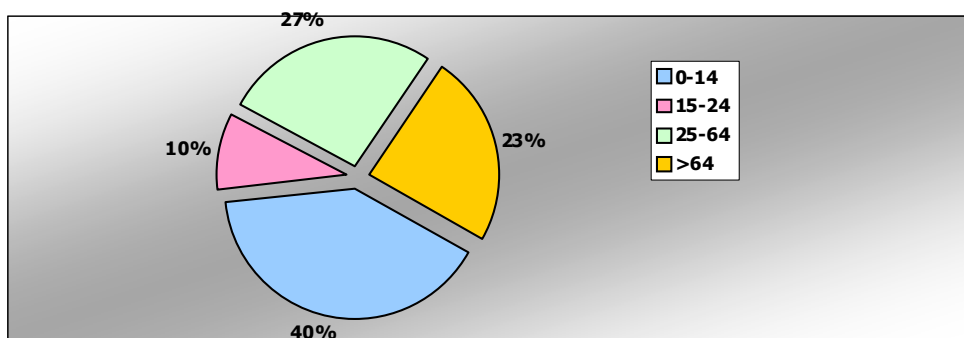
DIPARTIMENTO DI SANITA' PUBBLICA
SERVIZIO IGIENE PUBBLICA

Bollettino delle Malattie Infettive della provincia di Modena
Distribuzione per Mese delle malattie in classe V (DM del 15.12.1990)
Anno 2011

MESE	GEN	FEB	MAR	APR	MAG	GIU	LUG	AGO	SET	OTT	NOV	DIC	TOT
Acariasi	1	6	21	11	10	2	10	11	9	10	18	12	121
Altre malattie da artropodi		1				2	1			1			5
Altre polmoniti batteriche	1		1	1	1		1	2	5	1	1	1	15
Coccidiomicosi		1		1	5	7	2						16
Dengue												1	1
Dermatofitosi		2		1			1		2			1	7
Echinoccosi							2						2
Encefalite, mielite encefalomielite							1	1			1		3
Febbre paratifoide								1					1
Herpes Zoster				1			1	1					3
Sepsi meningococcica			1										1
Sepsi pneumococcica			1		1	1							3
Sepsi da Haemophilus inf. B	1												1
Sepsi da altri batteri	1					1		1	2	3			8
Infezione da virus lenti			1			1				1	1		4
Malattie da virus coxsackie		1				1					3	1	6
Meningite pneumococcica						1						1	2
Meningite stafilococcica						1							1
Meningite da Klebsiella									1				1
Meningiti batterica ND									1				1
Meningiti da altri microrganismi								1	1	2			4
Mononucleosi infettiva		1	2	2	1		1	1	1	2			11
Pediculosi e ftiriasi	8	6	8	2	3	4		1	6	8	5	3	54
Polmonite pneumococcica											1		1
Polmonite virale	7	7	1										15
Schistosomiasi								1					1
ALTRE	6	23	4	1	2	1	4	3	6		3	4	57
TOTALE	25	48	40	20	23	22	24	24	34	28	33	24	345

Malattie infettive di classe V segnalate dal 1° gennaio al 31 dicembre 2011, suddivise per mese

**Distribuzione per Classi di età delle malattie infettive di classe V
Anno 2011**



Percentuale di distribuzione delle notifiche per classi di età (anno 2011)

CLASSI DI ETA'	0-14		15-24		25-64		> 64		TOTALE		
	M	F	M	F	M	F	M	F	M	F	T
TOTALE X CLASSI	137		34		93		81		345		
SESSO	M	F	M	F	M	F	M	F	M	F	T
Acariasi	15	11	21	2	49	10	7	6	92	29	121
Altre malattie da artropodi		1	1		1	1		1	2	3	5
Altre polmoniti batteriche		1			2	1	10	1	12	3	15
Coccidiomicosi							10	6	10	6	16
Dengue						1			0	1	1
Dermatofitosi	2	4		1					2	5	7
Echinoccosi					1	1			1	1	2
Encefalite, mielite encefalomyelite					2		1		3	0	3
Febbre paratifoide					1				1	0	1
Herpes Zoster					1		1	1	2	1	3
Sepsi meningococcica		1							0	1	1
Sepsi pneumococcica	2						1		3	0	3
Sepsi da Haemophilus inf. B	1								1	0	1
Sepsi da altri batteri	2						3	3	5	3	8
Infezione da virus lenti					2			2	2	2	4
Malattie da virus coxsackie	4	2							4	2	6
Meningite pneumococcica	1							1	1	1	2
Meningite stafilococcica							1		1	0	1
Meningite da Klebsiella								1	0	1	1
Meningiti batterica ND						1			0	1	1
Meningiti da altri microrganismi	1				1	2			2	2	4
Mononucleosi infettiva	2	2	3	3	1				6	5	11
Pediculosi e ftiriasi	13	27	1		4	2	3	4	21	33	54
Polmonite pneumococcica		1							0	1	1
Polmonite virale	7	8							7	8	15
Schistosomiasi	1								1	0	1
ALTRE	20	8	1	1	6	3	10	8	37	20	57
TOTALE	71	66	27	7	71	22	47	34	216	129	345

Tutte le notifiche dal 1° gennaio al 31 dicembre 2008 suddivise per classi di età

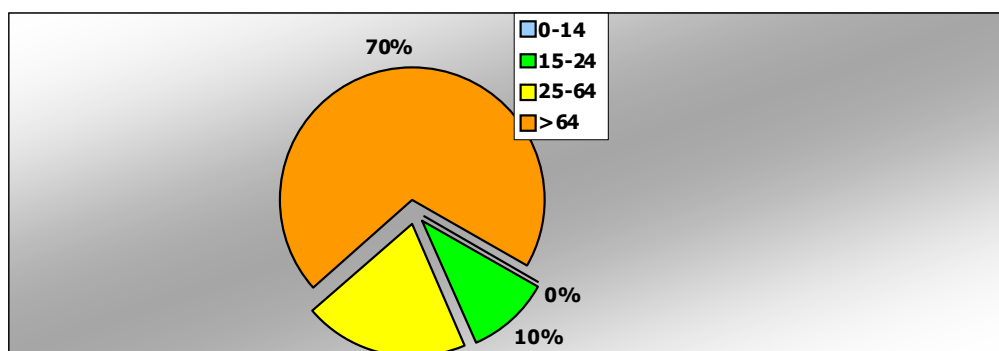
DIPARTIMENTO DI SANITA' PUBBLICA
SERVIZIO IGIENE PUBBLICA

Bollettino delle Malattie Infettive della provincia di Modena
Distribuzione per Mese delle malattie in classe I (DM del 15.12.1990)
Anno 2012

MESE	GEN	FEB	MAR	APR	MAG	GIU	LUG	AGO	SET	OTT	NOV	DIC	TOT
Botulismo										1			1
Colera													0
Difterite													0
Febbre gialla													0
Febbre ricorrente epidemica													0
Febbri emorragiche virali													0
Influenza con isolamento virale	5	4											9
Peste													0
Poliomielite													0
Rabbia													0
Tetano													0
Tifo esantematico													0
Trichinosi													0
TOTALE	5	4	0	0	0	0	0	0	0	1	0	0	10

Malattie infettive di classe I segnalate dal 1° gennaio al 31 dicembre 2012, suddivise per mese

Distribuzione per Classi di età delle malattie infettive di classe I
Anno 2012



Percentuale di distribuzione delle notifiche per classi di età (anno 2012)

CLASSI DI ETA'	0-14		15-24		25-64		> 64		TOTALE		
TOTALE X CLASSI	0		1		2		7		10		
SESSO	M	F	M	F	M	F	M	F	M	F	T
Influenza con isolamento virale			1			1	4	3	5	4	9
Botulismo					1						1
TOTALE	0	0	1	0	1	1	4	3	6	4	10

Stratificazione per classi d'età e genere delle malattie infettive di classe I segnalate (anno 2012)

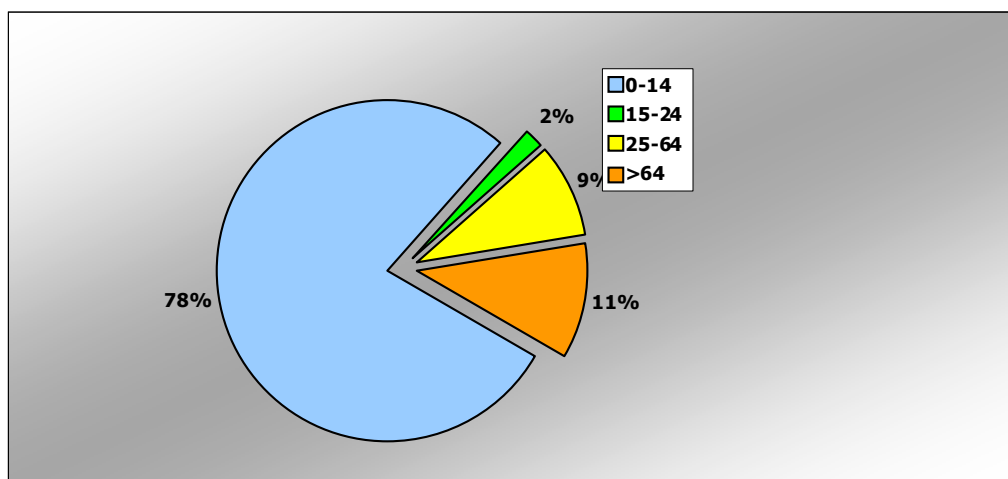
DIPARTIMENTO DI SANITA' PUBBLICA
SERVIZIO IGIENE PUBBLICA

Bollettino delle Malattie Infettive della provincia di Modena
Distribuzione per Mese delle malattie in classe II (DM del 15.12.1990)
Anno 2012

MESE	GEN	FEB	MAR	APR	MAG	GIU	LUG	AGO	SET	OTT	NOV	DIC	TOT
Blenorragia								1					1
Diarrea infettiva	25	13	14	19	14	11	25	16	19	17	29	13	215
Epatite A				1	1		1	2	2				7
Epatite B			1		1		1	1	1	1			6
Epatite non A non B			1			1					1		3
Epatite virale non specificata													0
Febbre tifoide				1									1
Legionellosi	1	1		3		5	6	7	3	3	3	2	34
Leishmaniosi viscerale									1			1	2
Listeriosi	1		1					2	1				5
Meningite ed encefalite acuta virale							1		1			2	4
Meningite meningococcica		1						1					2
Morbillo		1								2			3
Parotite epidemica	2		1	3	2		2	2	1	1	1	2	17
Pertosse				1	2								3
Rosolia			1		1								2
Salmonellosi non tifoidee	13	6	8	2	4	6	14	11	17	7	11	9	108
Scarlattina	26	45	45	32	26	8			3	24	32	37	278
Sifilide	1		1	2			1	4		1		1	11
Varicella	54	73	100	110	147	167	29	18	9	39	97	198	1041
TOTALE	123	140	173	174	198	198	80	65	58	95	174	265	1743

Malattie infettive di classe II segnalate dal 1° gennaio al 31 dicembre 2012, suddivise per mese

**Distribuzione per Classi di età delle malattie infettive di classe II
Anno 2012**



Percentuale di distribuzione delle notifiche per classi di età (anno 2012)

CLASSI DI ETÀ'	0-14		15-24		25-64		> 64		TOTALE		
	M	F	M	F	M	F	M	F	M	F	T
TOTALE X CLASSI	1365		35		154		189		1743		
SESSO	M	F	M	F	M	F	M	F	M	F	T
Blenorragia					1				1	0	1
Diarrea infettiva	34	18	6	3	17	10	61	66	118	97	215
Epatite A	1	2			4				5	2	7
Epatite B					2	2	2		4	2	6
Epatite non A non B					1	2			1	2	3
Febbre tifoide						1			0	1	1
Legionellosi					10	1	14	9	24	10	34
Leishmaniosi viscerale							2		2		4
Listeriosi					1	1	3		4	1	5
Meningite ed encefalite acuta virale	1					1	2		3	1	4
Meningite meningococcica					1		1		2	0	2
Morbillo	1		1			1			2	1	3
Parotite epidemica	8	5	1	1	2				11	6	17
Pertosse		2		1					0	3	3
Rosolia	1				1				2	0	2
Salmonellosi non tifoidee	37	27		4	10	8	11	11	58	50	108
Scarlattina	151	125	1			1			152	126	278
Sifilide					9	2			9	2	11
Varicella	543	409	11	6	32	33	2	5	588	453	1041
TOTALE	777	588	20	15	91	63	98	91	986	757	1743

Stratificazione per classi d'età e genere delle malattie infettive di classe II segnalate (anno 2012)

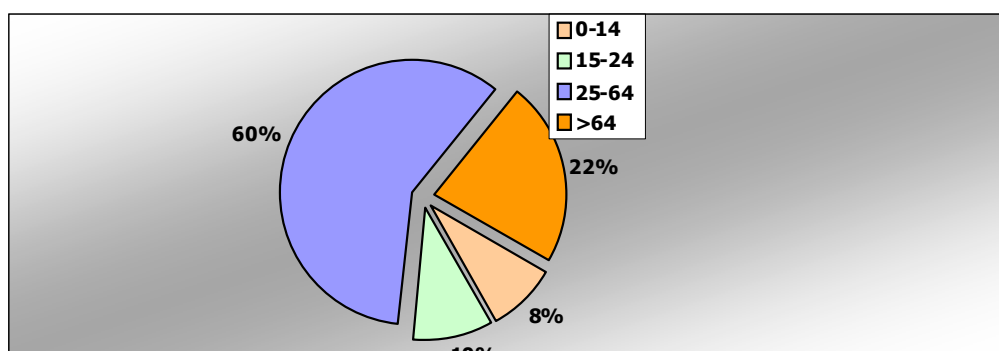
DIPARTIMENTO DI SANITA' PUBBLICA
SERVIZIO IGIENE PUBBLICA

Bollettino delle Malattie Infettive della provincia di Modena
Distribuzione per Mese delle malattie in classe III (DM del 15.12.1990)
Anno 2012

MESE	GEN	FEB	MAR	APR	MAG	GIU	LUG	AGO	SET	OTT	NOV	DIC	TOT
AIDS													0
Lebbra													0
Malaria	1		1	1	1	3	4	6	5	2	4	2	30
Micobatteriosi non tubercolari	4	2	1	1	2	1		2	1	4	1	4	23
Tubercolosi	3	4	10	7	8	7	2	6	9	9	6	6	77
TOTALE	8	6	12	9	11	11	6	14	15	15	11	12	130

Malattie infettive di classe III segnalate dal 1° gennaio al 31 dicembre 2012, suddivise per mese

Distribuzione per Classi di età delle malattie infettive di classe III
Anno 2012



Percentuale di distribuzione delle notifiche per classi di età (anno 2012)

CLASSI DI ETA'	0-14		15-24		25-64		> 64		TOTALE		
TOTALE X CLASSI	18		12		73		27		130		
SESSO	M	F	M	F	M	F	M	F	M	F	T
Malaria	6	5	3	2	9	5			18	12	30
Micobatteriosi non tubercolari		1			6	1	12	3	18	5	23
Tubercolosi	4	2	5	2	32	20	7	5	48	29	77
TOTALE	10	8	8	4	47	26	19	8	84	46	130

Stratificazione per classi d'età e genere delle malattie infettive di classe III segnalate (anno 2012)

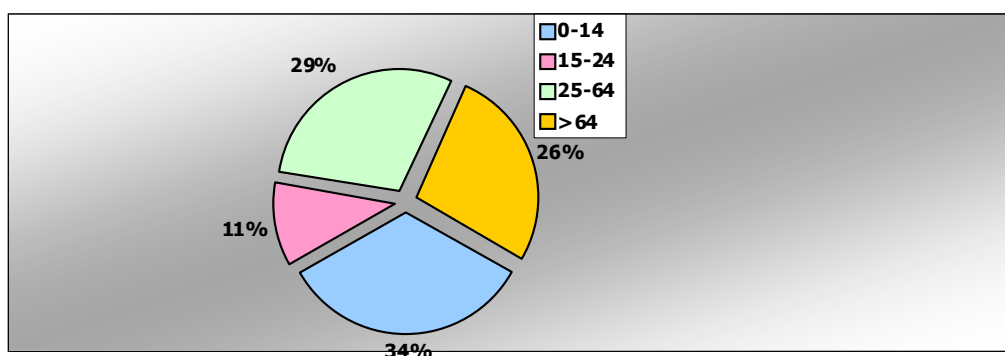
DIPARTIMENTO DI SANITA' PUBBLICA
SERVIZIO IGIENE PUBBLICA

Bollettino delle Malattie Infettive della provincia di Modena
Distribuzione per Mese delle malattie in classe V (DM del 15.12.1990)
Anno 2012

MESE	GEN	FEB	MAR	APR	MAG	GIU	LUG	AGO	SET	OTT	NOV	DIC	TOT
Acariasi	11	12	13	5	9	4	8	4	13	12	8	14	113
Amebiasi										1			1
Coccidiomicosi		3	2	2		2							9
Dengue		1						1					2
Dermatofitosi					1	1							2
Encefalite, mielite encefalomielite				1					1				2
Herpes Zoster		1				1	1				1		4
Sepsi pneumococcica		1		12	2								15
Sepsi da Haemophilus inf. B				1									1
Sepsi da altri batteri		1		1			2	2	1	1			8
Malattie da virus coxsackie				1			1				3		5
Meningite pneumococcica		1		2									3
Meningiti batterica ND	2							1		1			4
Meningiti da altri microrganismi		1						1				1	3
Mononucleosi infettiva	2			4	2				1	3	2	4	18
Pediculosi e ftiriasi	2	6	4	4	7		3	2	4	9	4	2	47
Polmonite pneumococcica	2		2	4	1	1		1		2	1		14
ALTRE	10	8	6	14	6	10	6	5	6	7	7	4	89
TOTALE	29	35	27	51	28	19	21	17	26	36	26	25	340

Malattie infettive di classe V segnalate dal 1° gennaio al 31 dicembre 2012, suddivise per mese

**Distribuzione per Classi di età delle malattie infettive di classe V
Anno 2012**



Percentuale di distribuzione delle notifiche per classi di età (anno 2012)

CLASSI DI ETÀ'	0-14		15-24		25-64		> 64		TOTALE		
	M	F	M	F	M	F	M	F	M	F	T
TOTALE X CLASSI	112		38		100		90		340		
SESSO	M	F	M	F	M	F	M	F	M	F	T
Acariasi	20	13	14	9	32	19		6	66	47	113
Amebiasi						1				1	1
Coccidiomicosi						1	4	4	4	5	9
Dengue				2					0	2	2
Dermatofitosi	1					1			1	1	2
Encefalite, mielite encefalomielite					1		1		2	0	2
Herpes Zoster					2	1		1	2	2	4
Sepsi pneumococcica					2	4	5	4	7	8	15
Sepsi da Haemophilus inf. B					1				1	0	1
Sepsi da altri batteri	2				1		5	0	8	0	8
Malattie da virus coxsackie	2	3							2	3	5
Meningite pneumococcica			1					2	1	2	3
Meningiti batterica ND		1				1		2	0	4	4
Meningiti da altri microrganismi	1				1			1	2	1	3
Mononucleosi infettiva	5	2	4	6		1			9	9	18
Pediculosi e ftiriasi	7	26	2		4	4	1	3	14	33	47
Polmonite pneumococcica					4	1	7	2	11	3	14
ALTRE	11	18			7	11	29	13	47	42	89
TOTALE	49	63	21	17	55	45	52	38	177	163	340

Stratificazione per classi d'età e genere delle malattie infettive di classe V segnalate (anno 2012)

Focolai segnalati in provincia di Modena nel periodo 2008 - 2012

ANNO	2008			2009			2010			2011			2012		
EVENTO patologico	n° focolai	n° casi	collettività coinvolte	n° focolai	n° casi	collettività coinvolte	n° focolai	n° casi	collettività coinvolte	n° focolai	n° casi	collettività coinvolte	n° focolai	n° casi	collettività coinvolte
Epatite virale A	1	2	1 famiglia	2	4	1 famiglia 1 gruppo amici	3	7	3 famiglie	0	0	-----	0	0	-----
Tossinfezione Alimentare*	4	8	4 famiglie	6	24	4 famiglie 2 ristoranti	4	9	1 ristorante 1 gruppo di amici 2 famiglie	4	15	3 famiglie 1 scuola materna	3	7	3 famiglie
Pediculosi	21	49	14 famiglie; 7 scuole.	9	39	5 famiglie 4 scuole	13	30	1 casa protetta 3 scuole 9 famiglie	7	27	4 scuole 2 famiglie 1 carcere	2	7	1 famiglia 1 casa di riposo
Scabbia	28	100	23 famiglie; 3 case di riposo 2 scuole.	27	74	25 famiglie 1 campo nomadi 1 gruppo amici	31	92	1 campo nomadi 30 famiglie	22	65	19 famiglie 1 centro accoglienza 1 ospedale 1 campo nomadi	21	82	15 famiglie 2 gruppi di amici 2 case di riposo 1 scuola materna 1 campo accoglienza terremotati
Tubercolosi	2	4	2 famiglie	1	2	1 gruppo amici	0	0	-----	6	17	4 famiglie 1 gruppo di amici 1 luogo di lavoro	3	6	3 famiglie
Legionellosi	1	2	1 ospedale.	1	2	1 ospedale	0	0	-----	0	0	-----	0	0	-----
Inf. da Clostridium difficile	2	59	2 (nello stesso ospedale)	1	6	1 casa protetta	0	0	-----	1	6	1 ospedale	0	0	-----
ALTRO **	10	88	1 casa protetta; 1 hotel; 2 materno-fetale 6 famiglie	6	15	6 famiglie	8	17	1 casa protetta 1 asilo 1 collegio 5 famiglie	11	125	1 struttura protetta 9 famiglie 1 campo nomadi	14	52	1 casa protetta 1 hotel 1 scuola materna 1 scuola media 6 famiglie 3 ospedali 1 campo accoglienza terremotati
TOTALE	69	312		53	166		59	155		51	255		43	154	

*** distribuzione per eziologia delle T.A. - anno 2012:**

1 focolaio	da <i>Campilobacter spp.</i>
1 focolaio	da <i>Giardia L.</i>
1 focolaio	da <i>Salmonella spp.</i>

**** altri focolai - anno 2012:**

4	varicella (1 famiglia, 1 albergo, 1 casa di riposo, 1 campo accoglienza terremotati) 11 casi
3	salmonellosi da trasmissione interumana (3 famiglie) 6 casi
1	gastroenterite virale (scuola materna) 22 casi
1	gastroenterite virale (ospedale) 3 casi
1	tubercolosi extrapolmonare (famiglia) 2 casi
1	malaria importat (famiglia) 2 casi
1	morbillo (scuola media) 2 casi
1	polmonite pneumococcica (ospedale) 2 casi
1	sepsi da pseudomonas aeruginosa (ospedale) 2 casi