

A cosa serve il GISCoR?

A cosa serve una Società Scientifica

- Collaborazione con le Istituzioni di politica sanitaria per definire i requisiti di accreditamento delle strutture sanitarie e dei professionisti
- Produzione di Linee Guida in accordo a standard metodologici internazionali che siano
 - collaborative, multiprofessionali, metodologicamente rigorose
 - che includano un piano di aggiornamento e disclosure sui conflitti di interesse istituzionali ed individuali

A cosa serve una Società Scientifica

- Diffusione capillare delle LG a tutte le categorie professionali interessate, agli organismi di politica sanitaria, alle associazioni degli utenti
- Definizione degli ostacoli che possono impedire l'applicazione delle raccomandazioni cliniche delle LG nei diversi contesti assistenziali e proposta di appropriate strategie di adattamento ed implementazione locale

A cosa serve una Società Scientifica

- Definizione degli indicatori di qualità da condividere con le istituzioni di politica sanitaria ,sia per fornire supporto professionale alla definizione dei LEA, sia ai fini della concertazione di budget locali
- Conduzione di audit clinici nazionali (previa costituzione di clinical database) per monitorare il grado delle adesioni alle LG (processo) ed i risultati ottenuti (esiti: clinici,economici, umanistici)
- Integrazione e coerenza dei contenuti professionali con i programmi di formazione universitaria, specialistica e permanente

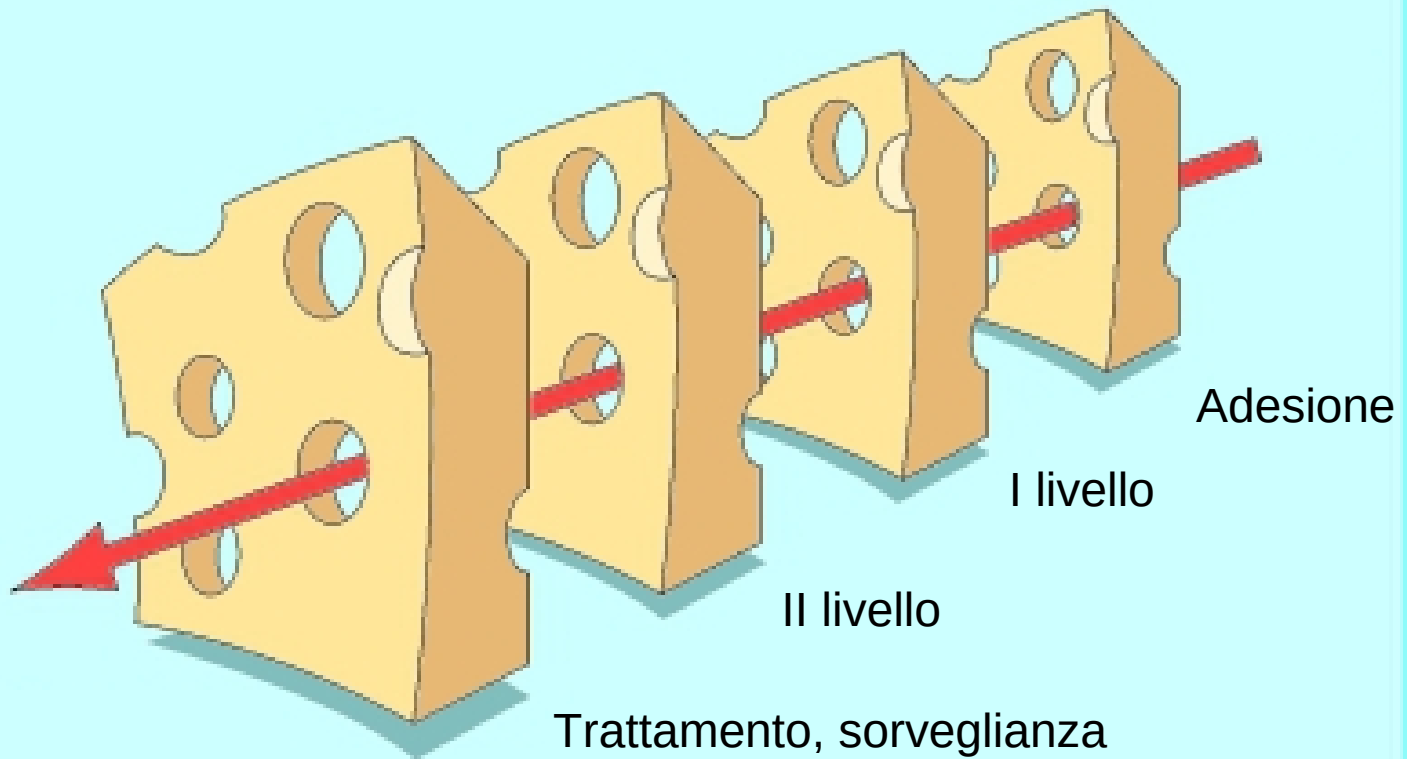
A cosa serve una Società Scientifica

- Diffusione della cultura della gestione del rischio
- Costituzione di un osservatorio sulle tecnologie sanitarie
- Sviluppo della ricerca indipendente e della ricerca sui servizi sanitari e gestione della ricerca sui servizi sanitari e gestione della ricerca sponsorizzata in un'ottica di research governance (utilità, rigore, eticità)

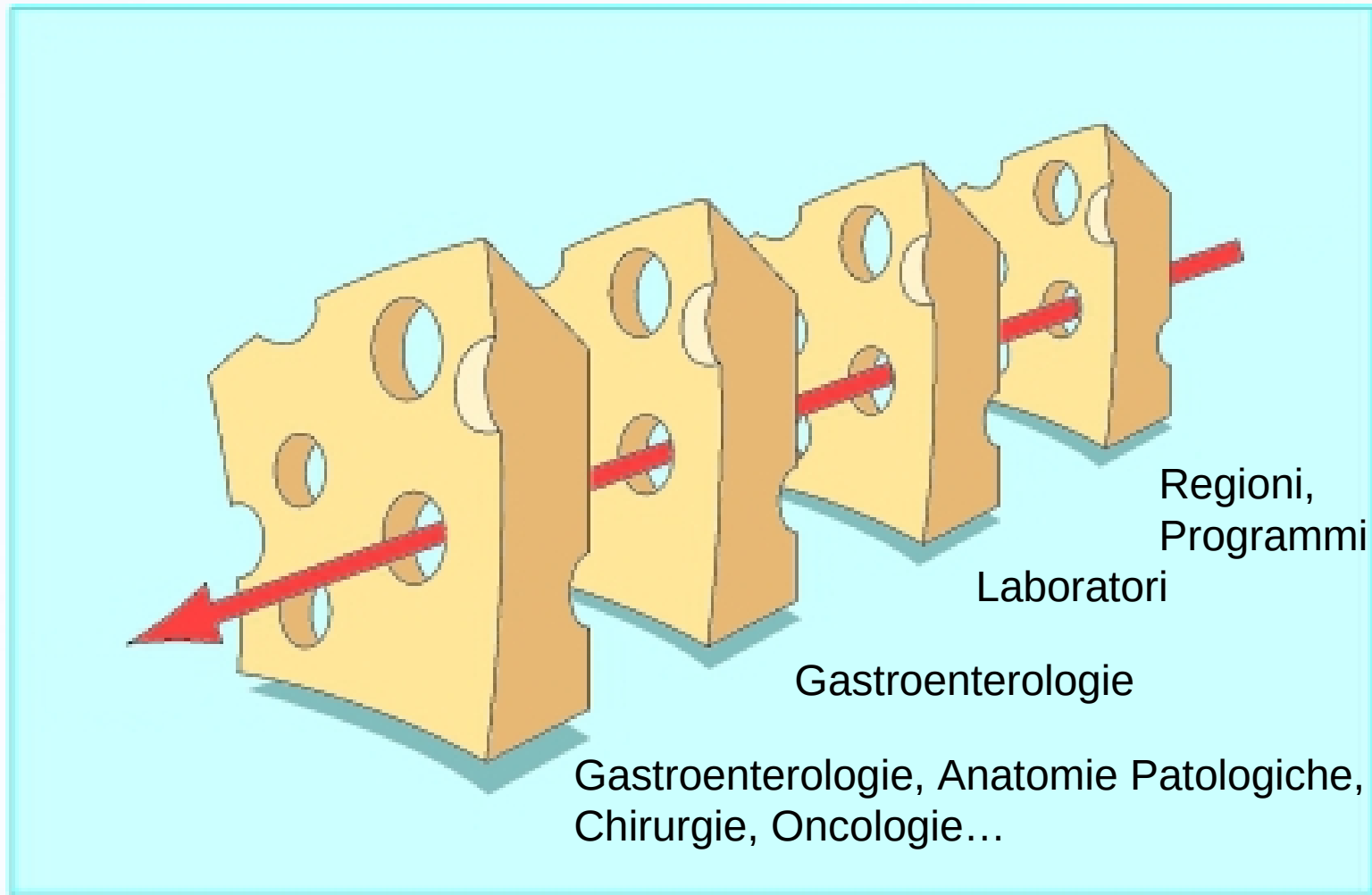
Cosa è il GISCoR

- Un qualificato e motivato contenitore multiprofessionale che ha gli obiettivi di facilitare:
 - la conoscenza dell'utilità dello screening delle neoplasie colorettaie
 - la garanzia di equità e qualità dei programmi
 - Il monitoraggio e l'auditing degli esiti
 - la diffusione delle evidenze scientifiche

(GI)SCoR, livelli



(GI)SCoR, multiprofessionalità



... e relative società Scientifiche

- Accredитamento di percorso (ER)
- Site visit (ONS)

EPIDEMIOLOGIA & PREVENZIONE

Rivista dell'Associazione Italiana di epidemiologia

ANNO 31 (6) NOVEMBRE-DICEMBRE 2007 SUPPLEMENTO 1



Indicatori di qualità per la valutazione dei programmi di screening dei tumori coloretali

Manuale operativo

*Quality indicators for the evaluation
of colorectal cancer screening programmes*

Operative report

A cura di: Manuel Zorzi, Priscilla Sassoli de' Bianchi,
Grazia Grazzini, Carlo Senore
e il gruppo di lavoro sugli indicatori del GISCoR

e&o
Quaderni

**Raccomandazioni
per la determinazione
del sangue occulto fecale
(SOF) nei programmi
di screening per
il carcinoma coloretale
Metodo immunologico**

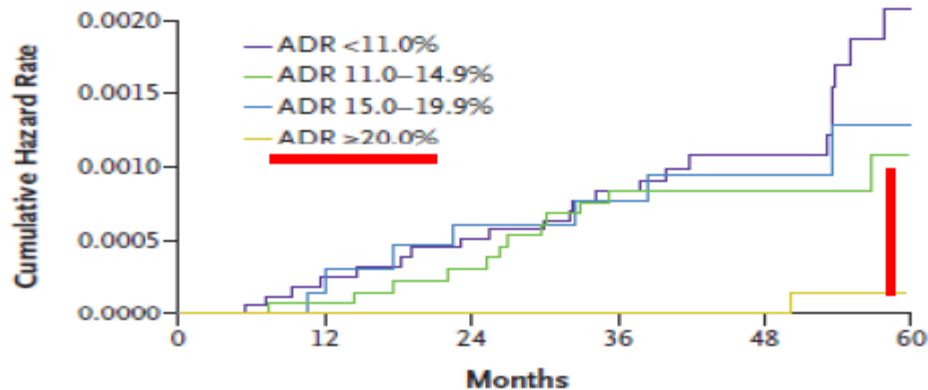
Manuale operativo

A cura di: Gruppo di lavoro del 1° livello - Area di laboratorio del GISCoR

ORIGINAL ARTICLE

Quality Indicators for Colonoscopy and the Risk of Interval Cancer

Michal F. Kaminski, M.D., Jaroslaw Regula, M.D., Ewa Kraszewska, M.Sc.,
Marcin Polkowski, M.D., Urszula Wojciechowska, M.D., Joanna Didkowska, M.D.,
Maria Zwierko, M.D., Maciej Rupinski, M.D., Marek P. Nowacki, M.D.,
and Eugeniusz Butruk, M.D.



HR 10
95% CI 1.4-87

No. at Risk

ADR <11.0%	15,883	15,805	15,744	15,669	9355	4717
ADR 11.0–14.9%	13,281	13,223	13,182	13,120	7571	4003
ADR 15.0–19.9%	6,607	6,582	6,562	6,539	4022	2529
ADR ≥20.0%	9,255	9,235	9,202	9,166	7155	5548



S.I.E.D.



GISCOR
Gruppo
Italiano
Screening
ColoRettale



OSSERVATORIO
NAZIONALE
SCREENING

Il Progetto EQUiPE per il monitoraggio della qualità dell'endoscopia di screening

Evaluation of Quality Indicators of the Performance of
Endoscopy

> 93000 colonscopie

Quaderni

RILEVAZIONE DEI CANCRI DI INTERVALLO E STIMA DELLA SENSIBILITÀ DEI PROGRAMMI DI SCREENING COLORETTALE

A CURA DI: Gruppo di lavoro GISCoR sui canceri di intervallo
e la stima della sensibilità

MANUALE OPERATIVO

Agenda

- Criteri di scelta test I livello (FIT)
- Integrazione con modelli opportunistici
- Personalizzazione
- Modelli di sorveglianza
- Alternative di I livello
- ...

