

INAIL

ISTITUTO NAZIONALE PER L'ASSICURAZIONE
CONTRO GLI INFORTUNI SUL LAVORO

Definizione dei ruoli ed evoluzione degli approcci ispettivi: la vigilanza in radioprotezione

Francesco Campanella

INAIL

Dipartimento di Medicina Epidemiologia Igiene del Lavoro ed Ambientale

Sezione di supporto tecnico al ssn in materia di radiazioni

Vigilanza sugli aspetti di sicurezza nei luoghi di lavoro:

lo scenario «percepito»



Più ispezioni e più mirate per ridurre gli incidenti sul lavoro

DI **EDUARDO DI PORTO** E **TITO BOERI** / IL 21/05/2021 / IN **LAVORO**

Qualsiasi campagna per ridurre gli incidenti sul lavoro non può prescindere dalla prevenzione e dal rafforzamento dell'attività ispettiva. Cinque anni dopo la sua Istituzione è tempo di ripensare all'idea di un unico Ispettorato nazionale del lavoro, il cui fallimento era stato preannunciato.

Migliorare numero ed efficacia delle ispezioni

SOSTIENICI

< LAVORO & PRECARI

la Repubblica | la Repubblica+ | Mozia | Facebook

HOME • LUOGHI • ARCHIVIO • SPECIALE 2015 • SPECIALE 2014 • SPECIALE 2013 • SPECIALE 2012

RELEINCHIESTE

LE MORRE di PASQUALE NOTARIGIACOMO

Infortunati sul lavoro, controlli inadeguati Pochi ispettori e leggi inapplicate



Un sistema pieno di difetti, contraddizioni e scontri tra poteri. Parla Beniamino Deidda, uno dei magistrati più esperti nella materia: "Lo Stato ha praticamente rinunciato alla potestà punitiva". Eppure si tratta di reati anche gravi, omicidio compreso. Un'azienda può sperare di non essere mai controllata in tutta la sua esistenza

il Fatto
Quotidiano

Fontazione FQ Ship Abbonati Accedi

Brunetta e l'addio ai controlli a sorpresa, ispettori e sindacati: "Altro che avvertire prima, per la sicurezza sul lavoro servono blitz e agenti sotto copertura"




[HOME](#) [CATEGORIE](#) [SEZIONI](#) [ZONA](#) [MANTENIMENTO](#) [SICURTÀ](#) [RISPARMIO](#)

[»](#) Home [»](#) Economia [»](#) Ispettori lavoro nel mezzogiorno: concussione e corruzione

Ispettore lavoro Asl sospeso per corruzione e concussione. Tribunale conferma la misura

02.11.2009 10:14 [»](#) [Segui](#) [»](#) [Segui](#)



Il medico addetto al Servizio Prevenzione e Tutela della salute nei Luoghi di Lavoro avrebbe indotto o tentato di indurre sei ditte a rivolgersi ad una società di cui era socio occulto

CORRIERE DELLA SERA
ROMA / CRONACA

LA CORONA DELLE INTIME DEL LAVORO

Sicurezza sui luoghi di lavoro, nel Lazio la vigilanza è un miraggio

Appena 200 i tecnici della prevenzione per 650 mila imprese. Sono 76 gli incidenti mortali dall'inizio dell'anno e oltre 23mila gli infortuni denunciati all'Italial

Scandalo certificati sicurezza sul lavoro, arrestato ex ispettore Asl dopo condanna

L'INSOSTENIBILE LEGGEREZZA DEL RISCHIO
 Il Blog di Andrea Rotella

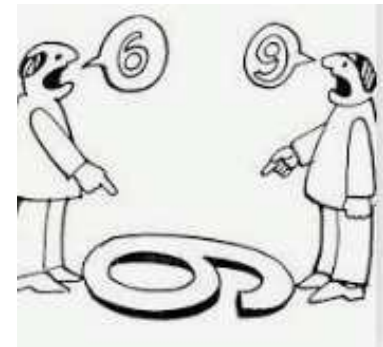
Home [»](#) [Postilla](#) [»](#) [Poste](#) [»](#) [Articoli](#)

Home [»](#) Sicurezza [»](#) Il Blog di Andrea Rotella [»](#) Responsabilità e sanzioni [»](#) Colpire 1 sarebbe più che sufficiente per educarne 100

14 giugno 2009

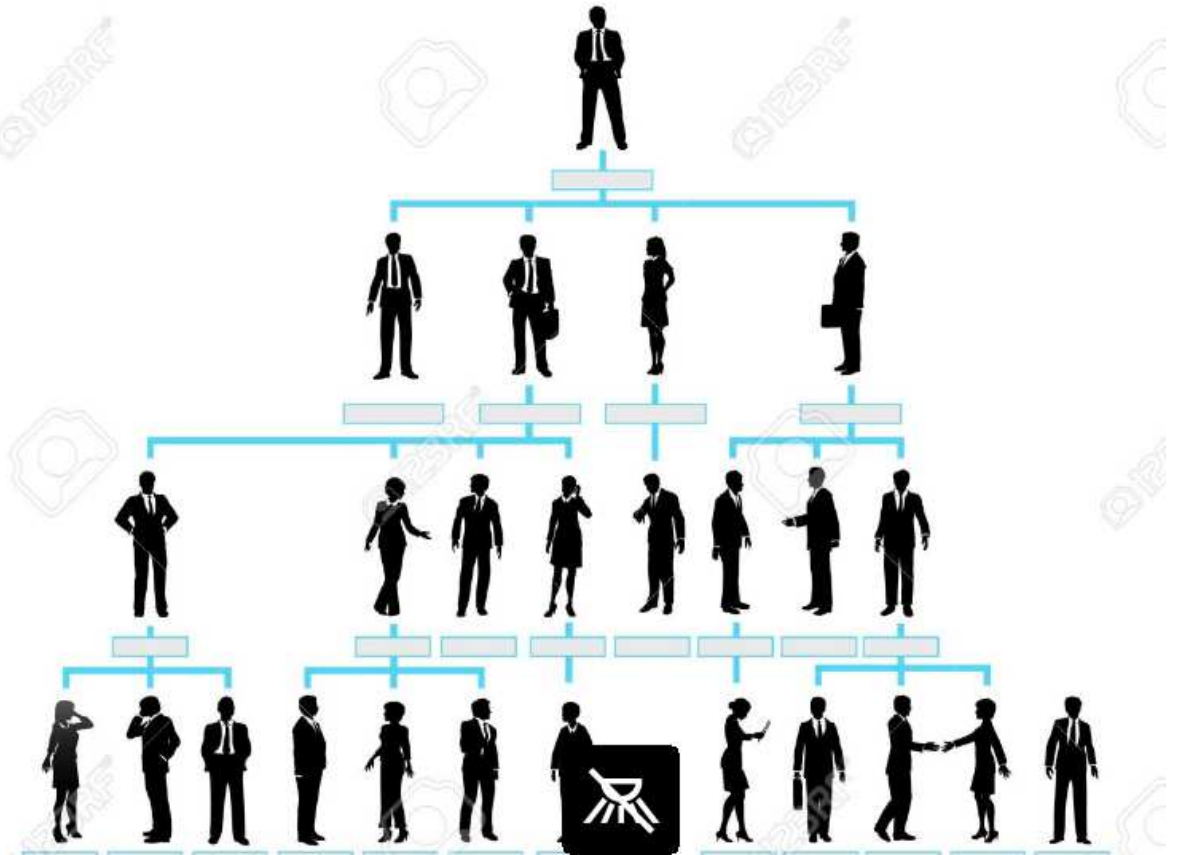
Colpire 1 sarebbe più che sufficiente per educarne 100

La realtà.....





obiettivi



**organizzazione delle strutture
e definizioni dei ruoli**



«Dimensione umana»

► E' necessario grande **senso della misura da parte di chi assume un ruolo ispettivo**, ed è altrettanto opportuno che **coloro che si trovano a «ricevere» un controllo ispettivo possano approcciarsi con serenità e naturalezza a questo momento di confronto**, mettendo al bando qualunque atteggiamento di timore o - peggio ancora..... - fintamente seduttivo

La vigilanza è un momento di confronto e di crescita complessiva per il «sistema» che è sottoposto ad essa: «controllare» e «controllato» agiscono sinergicamente al fine di migliorare nel suo complesso il sistema medesimo, con reciproco rispetto dei profili di responsabilità che a loro sono propri.

La vigilanza e il mondo della radioprotezione





L'evoluzione storica



Radioprotezione: modalità operative



Radioprotezione: funzioni ispettive



D.Lgs. 101/20

Art 9 FUNZIONI ISPETTIVE

- **QUALI SONO E CHI LE ESERCITA**
- **CHI LE ESERCITA, ha diritto**
può richiedere.....
- **I vigilati (*esercenti*) , devono garantire.**



POTERE & DOVERE PUBBLICO
Incontri, strumenti ed esperienze a confronto

30 LUGLIO 2020, h.14.30-17.30

E chi esercita le funzioni ispettive....cosa **deve** garantire ?

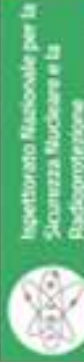


NULLA !!!!



.....eppure....

CONTROLLO



Ispezztorato Nazionale per la Sicurezza Nucleare e la Radioprotezione

ISIN

Autorità competente elettiva nazionale di regolamentazione e controllo in materia di sicurezza nucleare e radioprotezione
Svolge funzioni ispettive su tutte le installazioni ove si svolge una pratica secondo quanto codificato dal suo atto costitutivo e dal d.lgs. 101/20

ARPA

Altri «organismi tecnici» con finalità autorizzative in relazione a nulla osta (ad esempio VV.FF per Interno e Inail per Salute - n.o. A, oppure commissioni provinciali/regionali di radioprotezione per i prefetti - n.o. B)

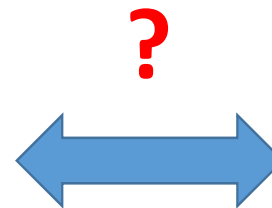
U.P.G.

Ispezztorati del Lavoro

ORGANI DEL SSN (tipicamente dipartimenti di prevenzione delle asl/ausl/asst) per sorgenti utilizzate a scopo medico

in **RADIOPROTEZIONE** il «**percepito**» dai «**controllati**» spesso è.....

- Tante (troppe?) autorità competenti
- Funzioni ispettive più o meno «elettive» esercitate da tante amministrazioni non coordinate



Più ispezioni e più mirate per ridurre gli incidenti sul lavoro

DI EDUARDO DI PORTO E TITO BOERI | IL 23/05/2021 | IN LAVORO

Qualsiasi campagna per ridurre gli incidenti sul lavoro non può prescindere dalla prevenzione e dal rafforzamento dell'attività ispettiva. Cinque anni dopo la sua istituzione è tempo di ripensare all'idea di un unico ispettorato nazionale del lavoro, il cui fallimento era stato preannunciato.

Migliorare numero ed efficacia delle ispezioni

SOSTIENICI

< LAVORO & PRECARI

Brunetta e l'addio ai controlli a sorpresa. ispettori e sindacati: "Altro che avvertire prima, per la sicurezza sul lavoro servono blitz e agenti sotto copertura"





➤ (!) **Tutte queste autorità competenti elencate in precedenza esercitano funzioni di controllo/sorveglianza/monitoraggio sulla base delle competenze assegnategli, e soprattutto.....secondo la propria tradizione e le sensibilità professionali in esse presenti, sulla base di un modus operandi che non viene «concertato» e che quindi potrebbe risultare afflitto da sovrapposizioni e appesantimenti che mediamente vengono mal vissuti dagli esercenti e non costituiscono (quasi) mai un reale valore aggiunto.**

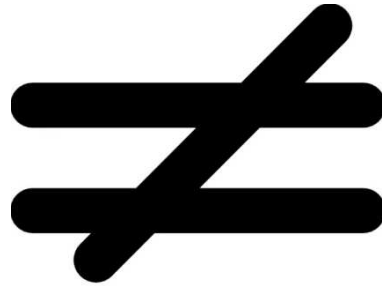
I controlli sono attività a vantaggio del sistema



Le azioni di vigilanza devono perseguire degli obiettivi di qualità, devono essere improntate ad uno standard



U.p.g.



non U.p.g.

Obbligo di segnalazione al magistrato
Profilo di «responsabilità professionale»
evidente ed immediatamente chiaro



Non ha potere di chiusura
Può dare una interpretazione più lasca al proprio
ruolo esercitando una maggiore flessibilità





Competenza e basso profilo

CI VUOLE UN METODO...MAGARI FLESSIBILE E NON RIGOROSO (?)...MA UNIVOCO

SVOLGIMENTO DELLA VIGILANZA

Requisiti di minima

- ✓ Individuazione degli obiettivi dell'attività di vigilanza
- ✓ Conoscenza delle sorgenti presenti sul territorio
- ✓ Individuazione delle priorità
- ✓ Valutazione delle risorse
- ✓ Individuazione preventiva delle modalità di esercizio della vigilanza
- ✓ Definizione di "protocolli" ispettivi
- ✓ Definizione di indicatori utili alla valutazione dell'operato dei soggetti vigilati
- ✓ **Formazione condivisa degli operatori-AGGIORNAMENTO**

Fasi operative

Istruttorie di verifica della congruità della **documentazione** ricevuta in ottemperanza alle disposizioni di legge applicabili

Verifiche sul campo: accesso nelle strutture e verifiche tecniche finalizzate a definire il quadro complessivo già abbozzato con le istruttorie documentali

Come creare un sistema virtuoso nel quale l'organo di vigilanza non sia percepito come elemento vessatorio ma piuttosto come un RIFERIMENTO CERTO

- ✓ **GARANTENDO** COMPETENZA, FORMAZIONE E AGGIORNAMENTO PROFESSIONALE
- ✓ **DIMOSTRANDO** AUTOREVOLEZZA E CAPACITA' DI RELAZIONARSI
- ✓ **EVIDENZIANDO** (ED ALLENANDO) ABILITA' A COMUNICARE
- ✓ **PERSEGUENDO** STANDARDIZZAZIONE E UNIFORMITA' APPLICATIVA DEL METODO DI LAVORO
- ✓ **CONSENTENDO** ACCESSIBILITA' E CONDIVISIONE VIA WEB DEGLI «STRUMENTI DI LAVORO»



UTILIZZO DI LISTE DI CONTROLLO
PREDISPOSIZIONE DI MODELLI DI VERBALE

UNIFORMITA' TRACCIABILITA' RIPRODUCIBILITA'



Principale applicazione «nucleare» delle liste di controllo in Inail



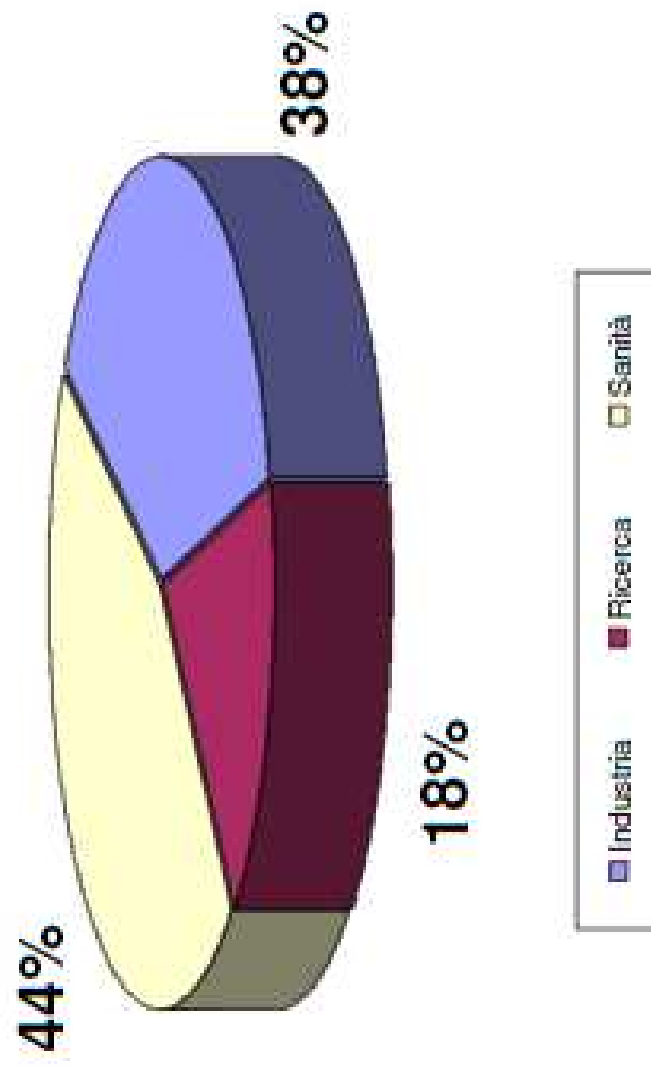
Ambito d'interesse dei nulla osta di categoria A all'utilizzo di radiazioni ionizzanti rilasciati in Italia

Industria	34
-----------	----

Ricerca	16
---------	----

Sanità	40
--------	----

TOTALE	90
--------	----





Il passo finale.....avere una utenza
che si riconosca nel sistema ispettivo e
che lo prenda convintamente a
riferimento

.....dalle check list ispettive ai modelli
di autovalutazione delle strutture



ISTITUTO SUPERIORE PER LA PREVENZIONE
E LA SICUREZZA DEL LAVORO
Laboratorio Radiazioni Ionizzanti e non Ionizzanti

Settore Radiazioni Ionizzanti e Risonanza Magnetica

2007

Via Fontana Candida, 1
00040 Monteporzio Catone (RM)

Tel. 06 9418143 -7/-8/-9

Fax. 06 94181419

Processi di audit interni in un sito di Risonanza Magnetica

Francesco Campanella, Alessia Ceccatelli, Massimo Mattozzi,
Antonio Sabatino Panebianco, Teresa Pennazza, Mario Salatti

Punto Sicuro

Anno 15 - numero 3119 di venerdì 28 giugno 2013

Inail: le verifiche nelle radiazioni ionizzanti ed in risonanza magnetica

INAIL

ISTITUTO NAZIONALE PER L'ASSICURAZIONE
CONTRO GLI INFORTUNI SUL LAVORO



INAIL