



S·H·E

Schools for Health in Europe

# La Rete Schools for Health in Europe –SHE: piani e prospettive

Milano, 27 marzo 2019

Palazzo Lombardia –Auditorium Testori

# Indice

- Breve introduzione a SHE
- Sfide di salute
- La scuola come setting di promozione della salute
- Come lavorare con la promozione della salute a scuola
- Piano di lavoro SHE 2019
- Prospettive in Italia?

# Cos'è SHE?

- Un network di coordinatori nazionali provenienti da 33 Paesi della Regione Europea WHO che lavorano per promuovere la salute di bambini e ragazzi considerando la scuola come un setting chiave.
- Un gruppo di ricerca – 75 ricercatori da 17 paesi.
- Supportato dal WHO e dalla Commissione Europea
- Collabora con:
  - International Union for Health Promotion and Education (IUHPE)
  - Forum Europeo per la Ricerca sulla promozione della salute (HP Forum)
  - Presidenza UNESCO per la Salute e l'Educazione Globale
  - Health Behaviour School-aged Children, survey sulla salute in ragazzi di età scolare (HBSC)
- Riconosciuto come uno dei più importanti network internazionali sulla promozione della salute a scuola

# Cosa vuole SHE?

- La vision di SHE è che l'approccio delle scuole che promuovono salute diventi un concetto riconosciuto ed accettato in tutta l'Europa e l'Asia Centrale, con una maggiore attività di implementazione nelle scuole sia a livello regionale che locale.  
Vogliamo fare di ogni scuola una scuola che promuove salute.

# Valori fondamentali di SHE

- **Equità**
  - Parità di accesso per tutti all'educazione e alla salute.
- **Sostenibilità**
  - Salute, educazione e sviluppo sono connessi. Attività e programmi sono implementati in maniera sistemica sul lungo periodo.
- **Inclusione**
  - Si celebra la diversità. Le scuole sono comunità di apprendimento, dove tutti si sentono degni di fiducia e rispettati.
- **Empowerment**
  - Tutti i membri della comunità scolastica sono attivamente coinvolti.
- **Democrazia**
  - Le scuole che promuovono la salute si basano su valori democratici.

# Pilastri SHE

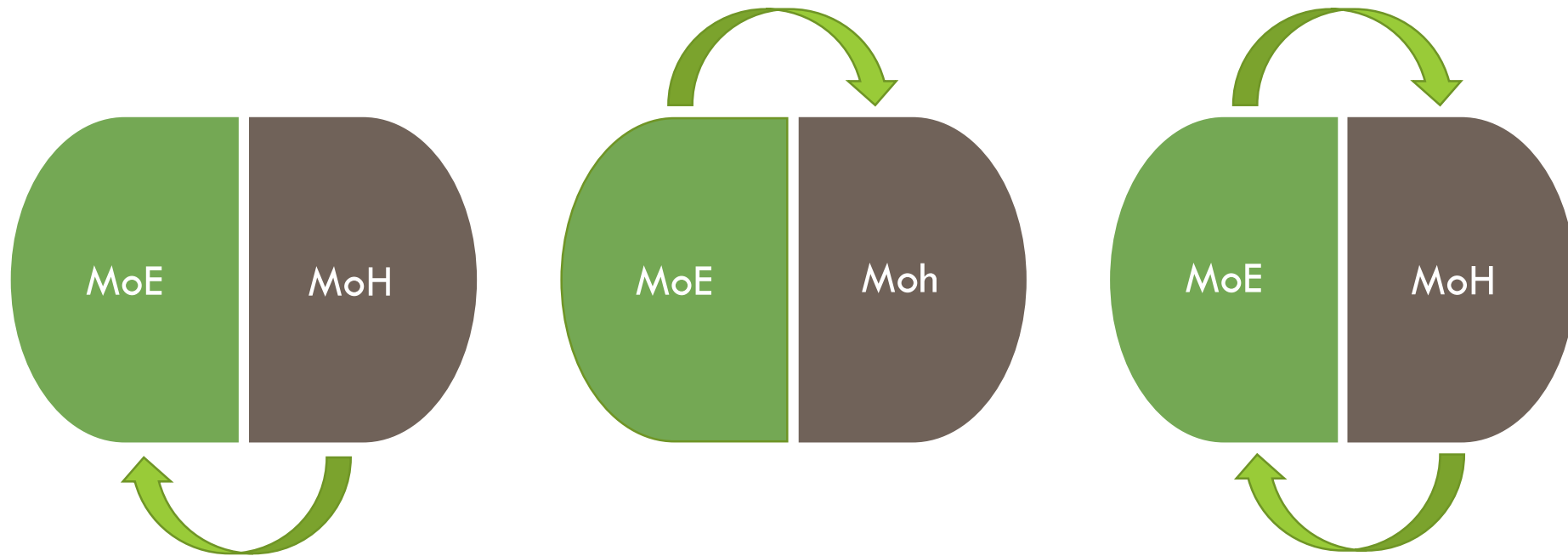
- Approccio globale alla promozione della salute
- Partecipazione
- Qualità scolastica
  - Le scuole che promuovono la salute creano migliori processi e migliori risultati di insegnamento e di apprendimento.
  - Studenti sani apprendono meglio; un personale sano lavora meglio.
- Evidenza
  - Sviluppo di nuove strategie e pratiche basate sulla ricerca esistente ed emergente.
- Scuola e comunità
  - Le scuole sono considerate agenti attivi per lo sviluppo comunitario

# La salute sta cambiando



- Principale cambiamento epidemiologico
  - 70% malattie non trasmissibili
- La sfida delle diseguaglianze sanitarie
  - Fino a 36 anni di differenza sull'aspettativa di vita tra i diversi paesi
- Determinanti comuni di malattie non trasmissibili
  - 85% degli indicatori di salute sono fuori dal sistema sanitario

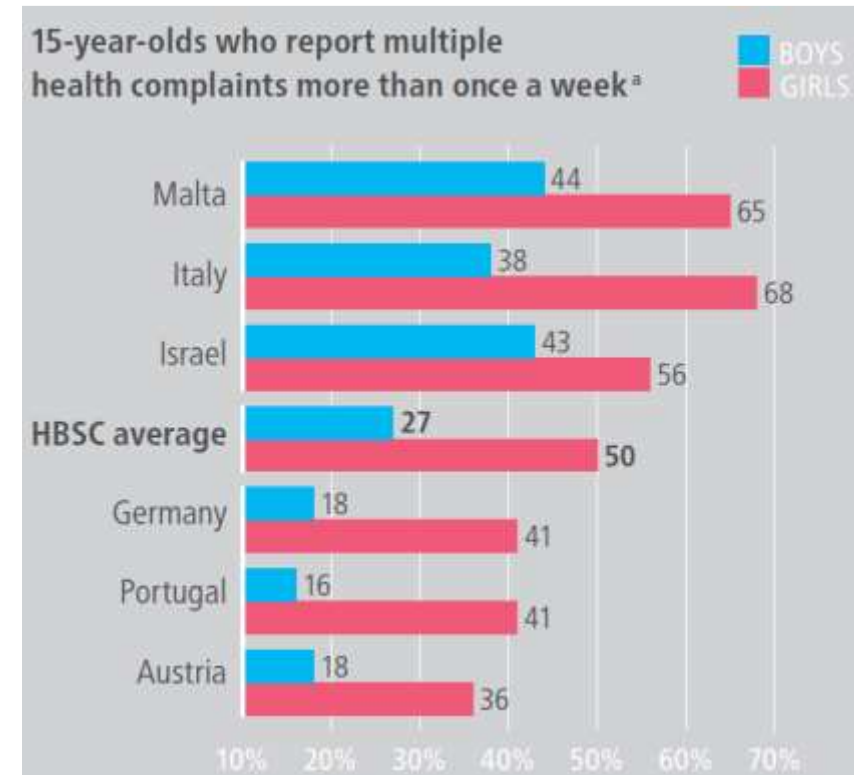
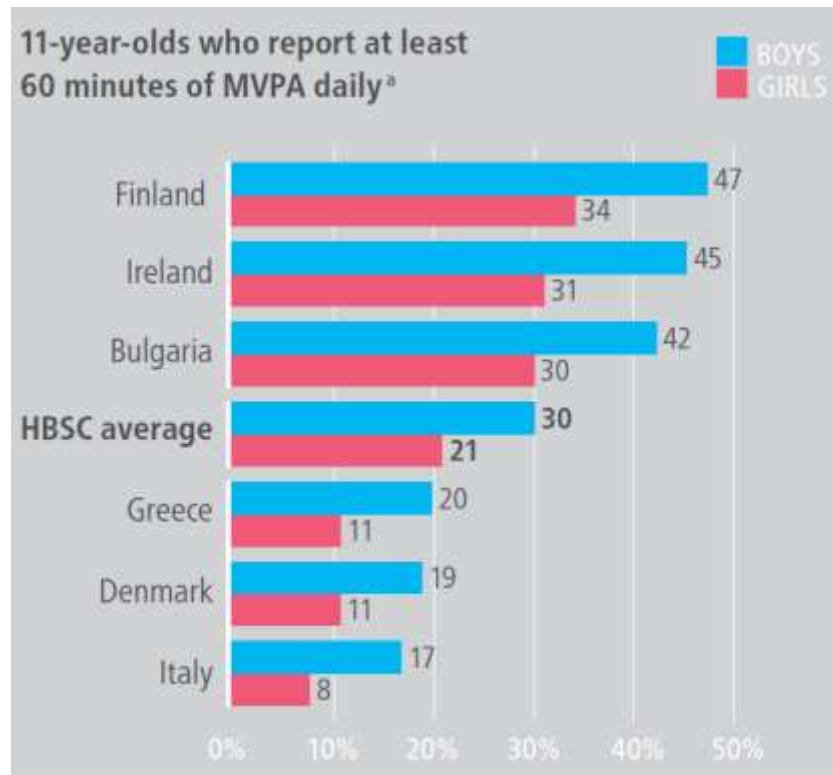
# La difficile collaborazione



Simovska et.al, 2006



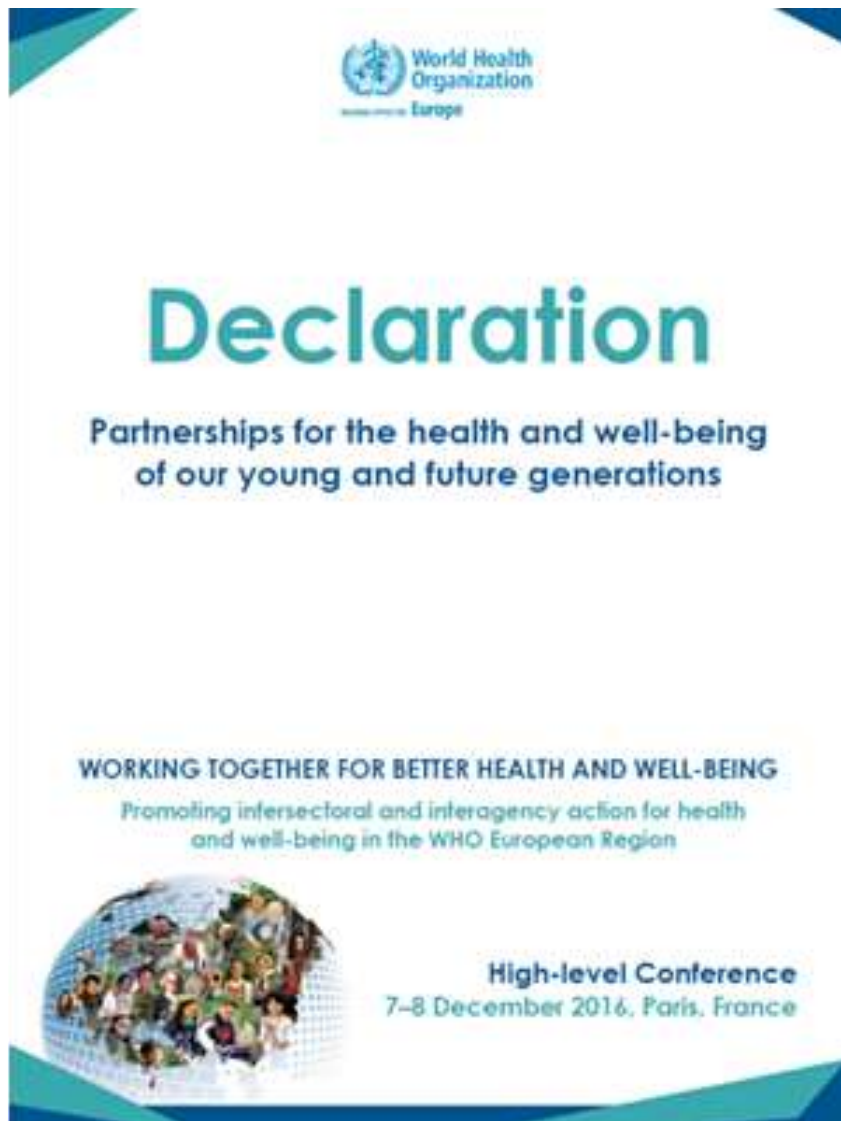
# Risultati di ricerca di HBSC



# Dove si crea la salute?



- “La salute è creata e vissuta dalla gente negli ambienti di vita quotidiana; dove imparano, lavorano, giocano e amano”(Ottawa Charter, 1986).
- Le scuole sono un contesto tale...
- Le scuole che promuovono la salute possono fare la differenza



- La scuola, sin dal livello prescolare, deve essere luogo sicuro, non discriminatorio e non violento, deve costituire un contesto di promozione della salute fisica, sociale, cognitiva e mentale e deve stabilire comportamenti salutari.
- Supportare ed espandere il network delle Scuole che Promuovono Salute in Europa, che in tale contesto includerebbe la proposta di standard comuni europei per lo sviluppo infantile.
- Rafforzare la collaborazione tra il Network delle Scuole per la Salute in Europa, il network WHO delle Città Sane Europee e il network delle Regioni per la Salute.

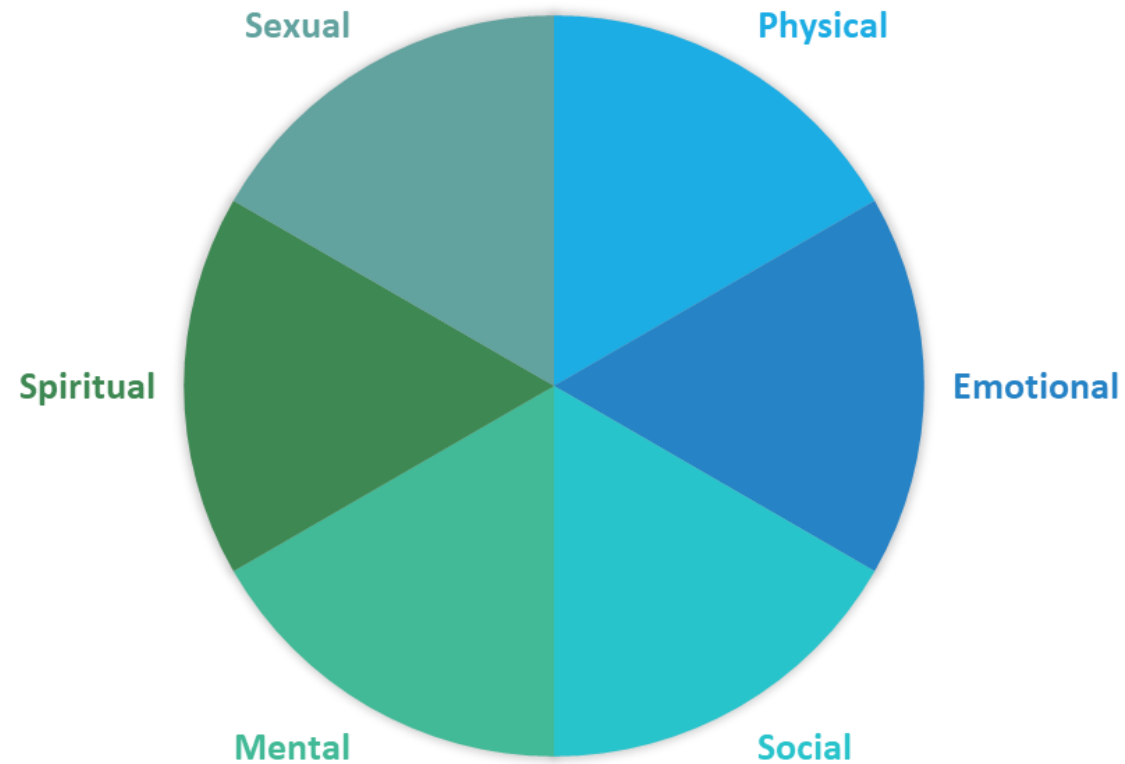
# Il fine della promozione della salute a scuola

- Obiettivi Tipo I: migliorare la salute, la conoscenza, il comportamento e le abilità.
  - Obiettivi Tipo II: migliorare comportamenti di salute e outcome di salute.
  - Obiettivi Tipo III: migliorare outcome scolastici.
  - Obiettivi Tipo IV: migliorare outcome sociali.
- 
- “Una scuola che promuove la salute è una scuola che ha il costante interesse di fornire ai bambini e ai ragazzi opportunità di vivere, imparare e giocare” (WHO, 1991).
  - SHE: la scuola che promuove la salute migliora le facoltà di bambini e ragazzi di mettere in atto e generare il cambiamento. Essa offre un ambiente nel quale, lavorando insieme a insegnanti e compagni, bambini e ragazzi possono guadagnare un senso di realizzazione.



## 3 pilastri della promozione della salute a scuola

# Un approccio olistico alla salute



# Un approccio di ‘setting’

- Nasce con la Carta di Ottawa (WHO 1986) che, tra le altre cose, ha posto l’accento sulle modalità con cui i luoghi quotidiani, i settori, le organizzazioni e le istituzioni interagiscono dinamicamente con la salute e il benessere della gente.
- La Carta ha aiutato a spostare l’attenzione dalla regolamentazione del comportamento individuale a quella del comportamento sociale e delle forze sociali legate alla salute e al benessere.

# Un approccio scolastico globale

- Ogni aspetto della comunità scolastica ha un impatto sulla salute e sul benessere dello studente
- L'apprendimento e la salute sono connessi
- SHE raccomanda di concentrarsi su sei elementi al fine di cercare e raggiungere un approccio scolastico globale:
  1. Policy di promozione della salute a scuola
  2. Ambiente scolastico fisico
  3. Ambiente scolastico sociale
  4. Curriculum scolastico di promozione della salute
  5. Servizi sanitari
  6. Legami con la comunità



# Policy di promozione della salute a scuola

- Le policy per la salute a scuola sono documenti chiaramente definiti per promuovere la salute e il benessere.
- Queste policy possono disciplinare gli alimenti che possono essere serviti nelle scuole o descrivere come prevenire e affrontare il bullismo scolastico.
- Le politiche sono parte del piano scolastico.
- L'approccio orientato alla partecipazione si è dimostrato essere il più efficace.
  - Studenti, genitori, professionisti, comunità circostante.

# Ambiente scolastico fisico

- Include edifici, cortili e ambiente circostante la scuola.
- Per esempio, creare un ambiente fisico salutare può voler dire realizzare cortili più attraenti per la ricreazione e l'attività fisica.
- Esempio della Finlandia.

# Ambiente scolastico sociale

- Si riferisce alla qualità delle relazioni tra i membri della comunità scolastica.
- Per esempio, tra gli studenti, e tra studenti e personale scolastico.
- E' dimostrato che l'ambiente sociale sia influenzato dalle relazioni coi genitori e la collettività in senso più ampio.

# Curriculum scolastico di promozione della salute

- Le competenze degli studenti sulla salute possono essere promosse attraverso il programma scolastico:
  - Educazione alla salute a scuola e attività che sviluppino la conoscenza e la capacità degli studenti di costruire competenze e intraprendere azioni connesse alla salute, al benessere e al livello di istruzione.
- L'approccio olistico alla salute e l'approccio scolastico globale dovrebbero riflettersi nel programma scolastico.
- Esempio della Danimarca.

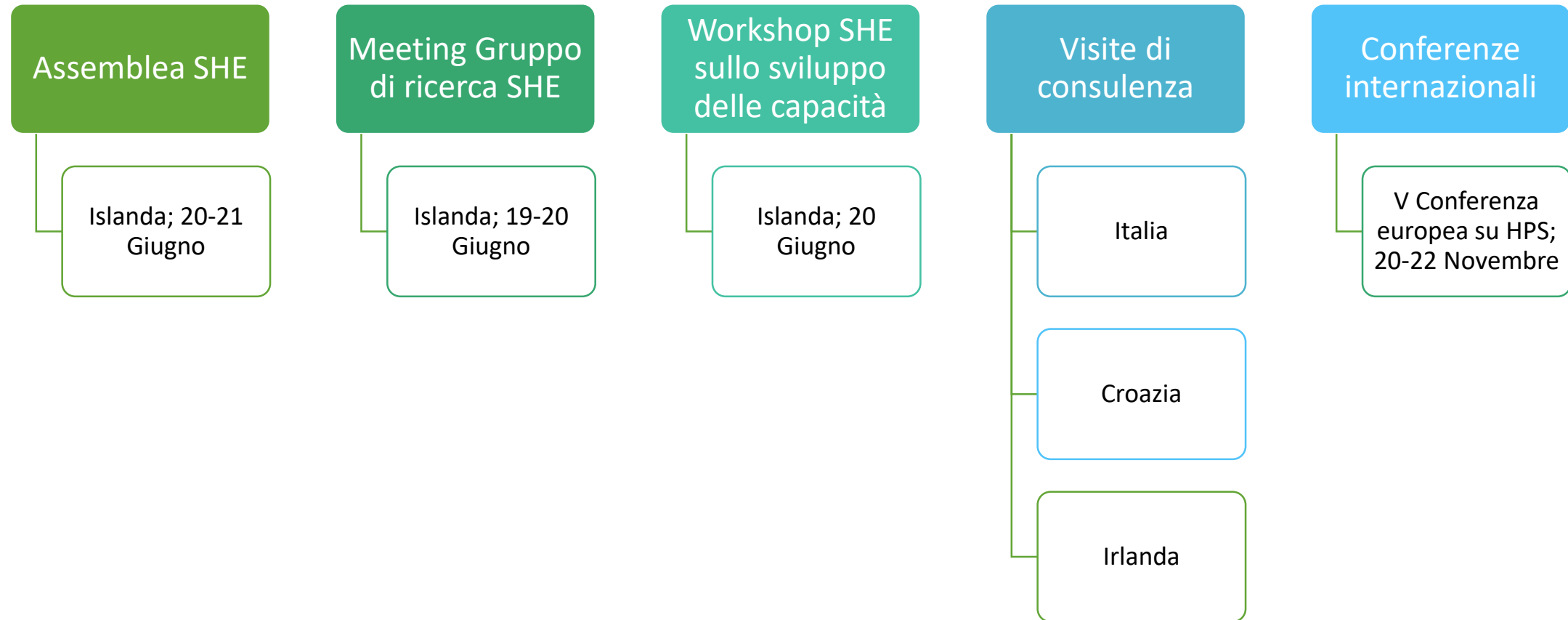
# Servizi sanitari

- Sono i servizi sanitari scolastici locali e regionali o i servizi collegati alla scuola, che sono responsabili dell'assistenza sanitaria e della promozione della salute tramite l'erogazione di servizi diretti allo studente.
- Questo include anche gli studenti con bisogni speciali.
- Gli operatori sanitari possono lavorare con gli insegnanti su tematiche specifiche, come ad esempio igiene ed educazione sessuale.
- Esempio della Danimarca.

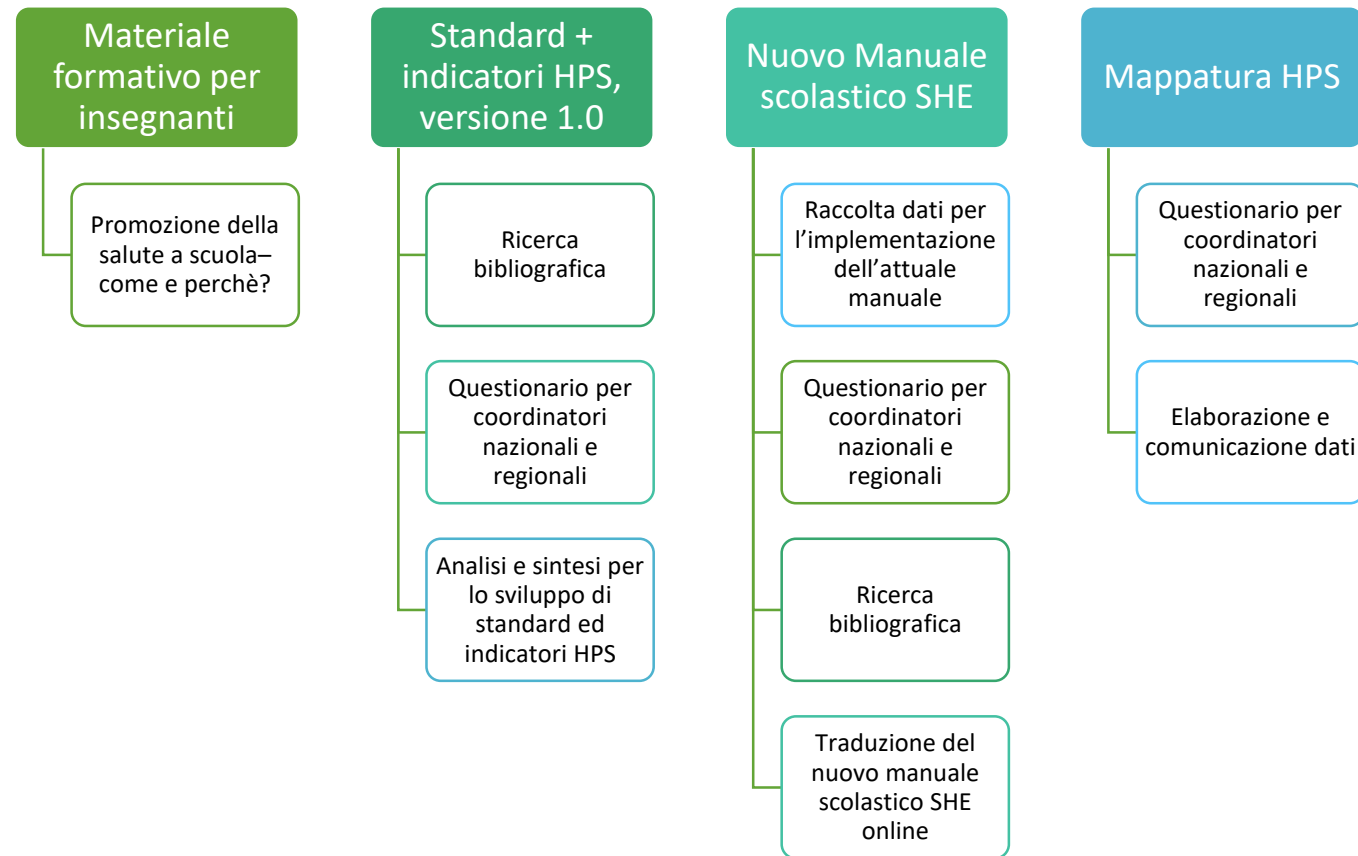
# Legami con la comunità

- Sono i legami tra la scuola e le famiglie degli studenti e tra la scuola e gruppi/figure chiave della comunità circostante.
- La consulenza e la collaborazione con i soggetti interessati della comunità sosterrà le iniziative delle scuole che promuovono la salute e supporterà la comunità scolastica nelle sue azioni di promozione.

# Piano SHE 2019 (1)

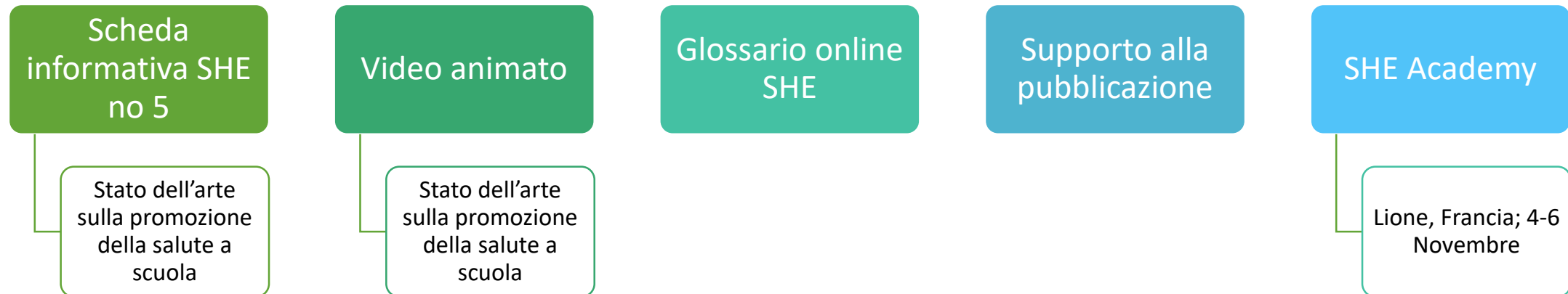


# Piano SHE 2019 (2)





# Piano SHE 2019 (3)



# Piano SHE 2019 (4)

Sportello  
informazioni SHE

Condivisione di  
informazioni sui  
social media

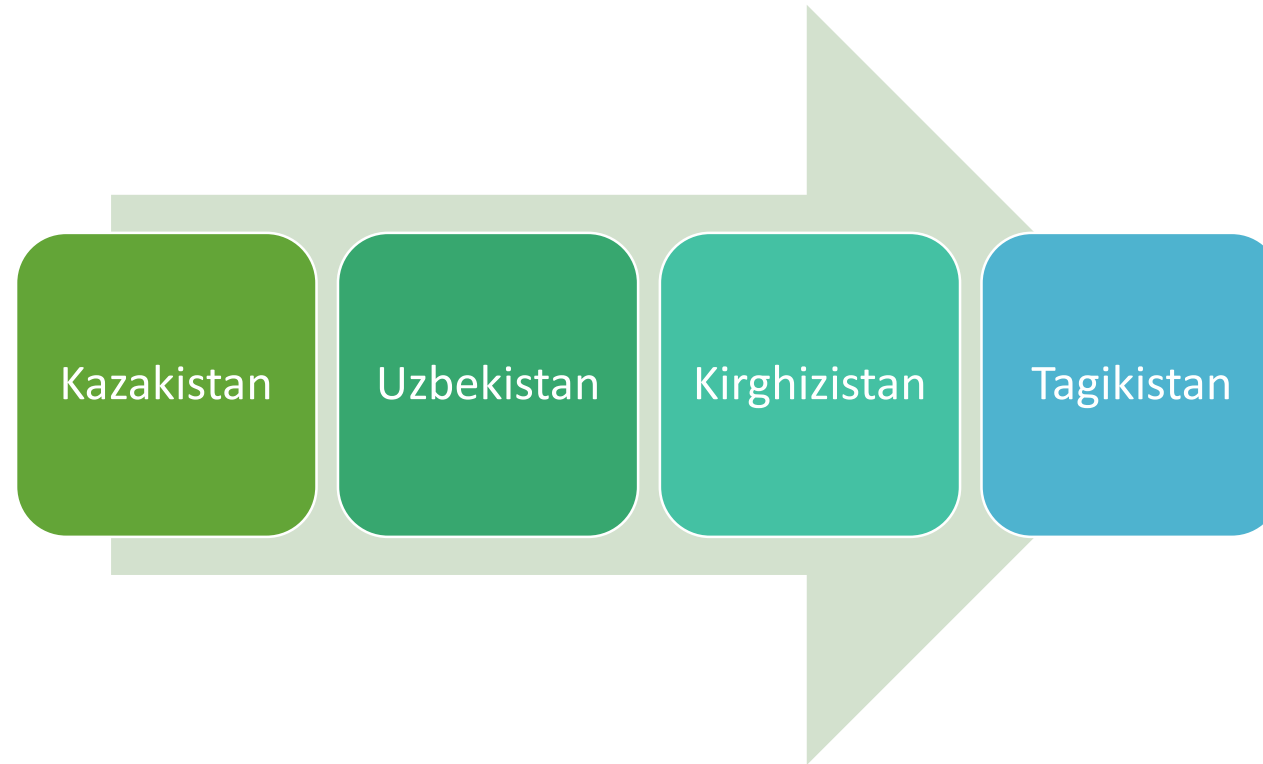
Newsletter  
Elettronica

Materiale di  
promozione

Gemellaggi  
scolastici

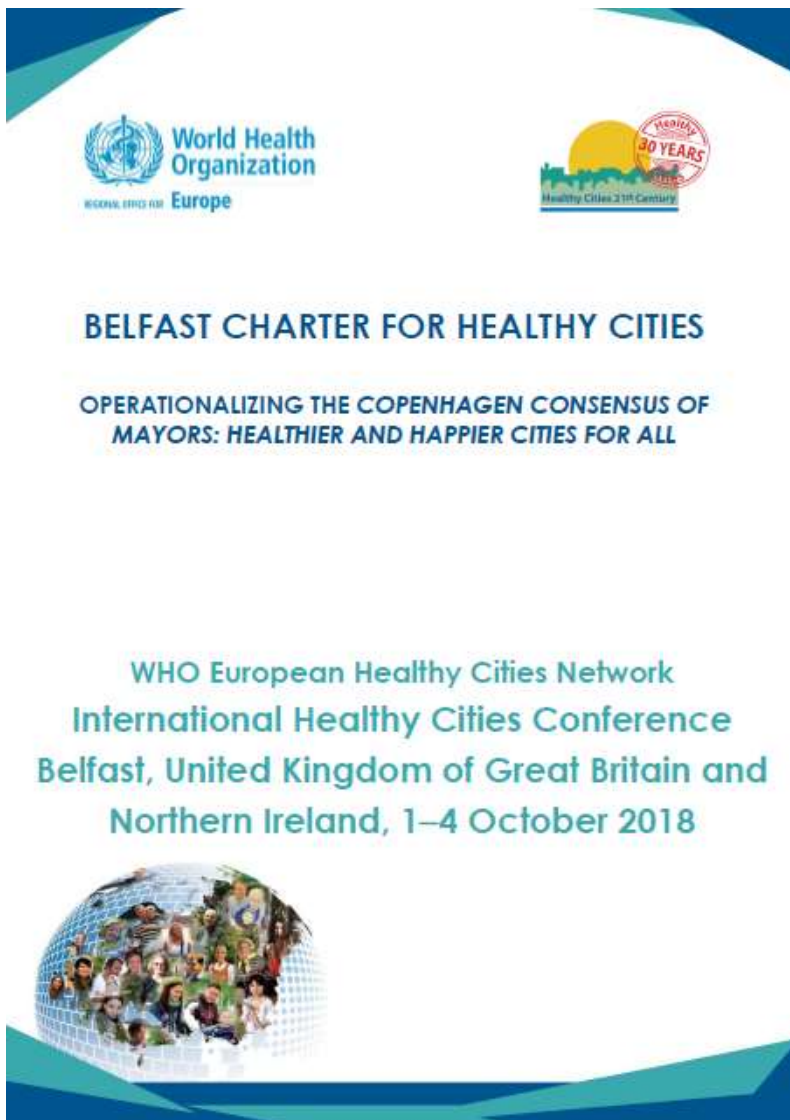
# Piano SHE 2019 (5)

- Missioni di paesi con WHO e l'ufficio distaccato SHE a Mosca.



# Prospettive in Italia?





- (Rendere) ogni scuola in una Città Sana un contesto di promozione della salute e del benessere (p. 14)
- Ci impegnamo a garantire che tutte le scuole di una Città Sana sono luoghi che promuovono la salute e il benessere per tutti (p. 14)
- Rafforzare la collaborazione tra il Network WHO delle Città Sane Europee, il network delle Scuole che Promuovono Salute in Europa (SHE) e il network WHO delle Regioni per la Salute, per sostenere più efficacemente la salute e il benessere dei bambini e dei ragazzi(p. 8)



**S · H · E**

**Schools for Health in Europe**

---

**Schools for Health in Europe**

Network Foundation

p/a UC South Denmark

Lembckesvej 7

6100 Haderslev - Denmark

[www.schoolsforhealth.org](http://www.schoolsforhealth.org)