



# Un progetto per la salute della Montagna Perchè?

*Mattia Altini – Direttore Generale Azienda USL Modena*



Emilia-Romagna

venerdì  
24 aprile 2026  
ore 09.30

Aeroporto di Pavullo  
nel Frignano (Mo)

## LA SALUTE IN CIMA

INNOVARE LE POLITICHE PER L'APPENNINO  
DELL'EMILIA-ROMAGNA

L'evento è promosso in collaborazione con



SERVIZIO SANITARIO REGIONALE  
EMILIA-ROMAGNA  
Azienda Unità Sanitaria Locale di Modena



SERVIZIO SANITARIO REGIONALE  
EMILIA-ROMAGNA  
Azienda Unità Sanitaria Locale di Modena

## Bocconi CONVEGNO OASI 2025

Osservatorio sulle Aziende e sul Sistema sanitario Italiano

PRESENTAZIONE NAZIONALE RAPPORTO OASI 2025



### La coperta corta dell'SSN

Bisogni crescenti e risorse limitate. La priorità diventa scegliere la priorità



### Superare le "narrazioni consolatorie"

Paese che invecchia e restrizione della base demografica attiva



### Coraggio delle scelte

Definire chi viene prima, quali servizi e con quale intensità assistenziale



# Una tematica attuale: in una fase di transizione

**Bocconi** **CONVEGNO OASI 2025**  
Osservatorio sulle Aziende e sul Sistema sanitario Italiano  
PRESENTAZIONE NAZIONALE RAPPORTO OASI 2025

LA **SANITA** è una **infrastruttura sociale fondamentale** e incide su:

- qualità della democrazia,
- sulla coesione delle comunità,
- sulla fiducia nelle istituzioni
- sulla capacità del Paese di affrontare shock, cambiamenti strutturali.



Una **Cultura della Salute** più orientata alla **continuità assistenziale**, alla **prevenzione** e alla **promozione** del benessere e meno centrata sull'emergenza e sulla risposta acuta. Prevenzione intesa non come **insieme di campagne occasionali**, ma **come responsabilità condivisa tra istituzioni, professionisti, comunità e cittadini**, capaci di incidere sui determinanti strutturali della salute.

W. Ricciardi

# LE SFIDE SANITARIE DELLA MONTAGNA: Un Territorio “Tecnico”



**Ampia superficie, basso densità**



**Distanze grandi e rischi di isolamento**

Per raggiungere i servizi essenziali ci vuole più tempo, con un rischio di isolamento legato alla viabilità



**Molte persone anziane**



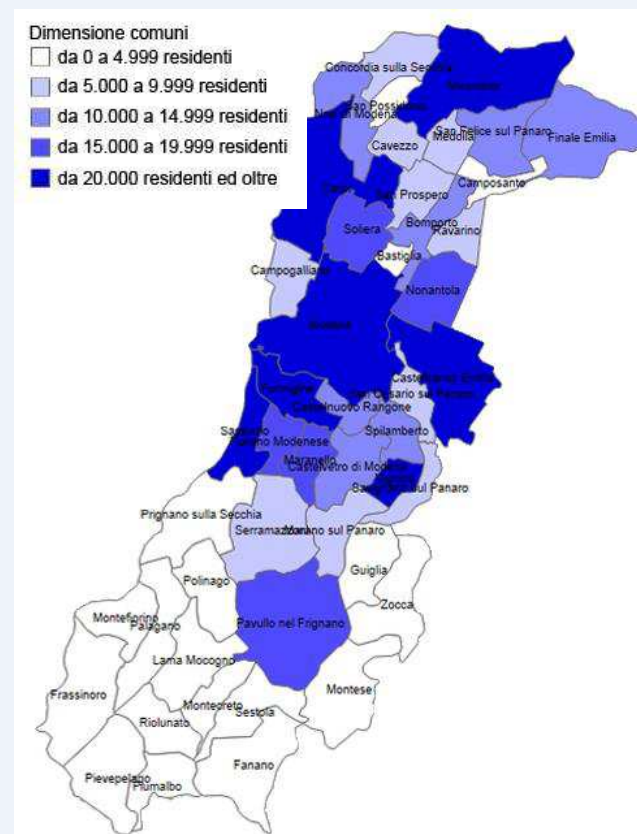
**Quota professionisti disponibili**

È difficile trovare medici e infermieri disposti a lavorare stabilmente in montagna



**Presenza turistica**

In alcuni territori sono presenti importanti flussi turistici, che implicano maggiore carico assistenziale



# LE SFIDE SANITARIE DELLA MONTAGNA: Un Territorio “Tecnico”



**Ampia superficie, basso densità**



**Distanze grandi e rischi di isolamento**

Per raggiungere i servizi essenziali ci vuole più tempo, con un rischio di isolamento legato alla viabilità



**Molte persone anziane**

Alta cronicità



**Quota professionisti disponibili**

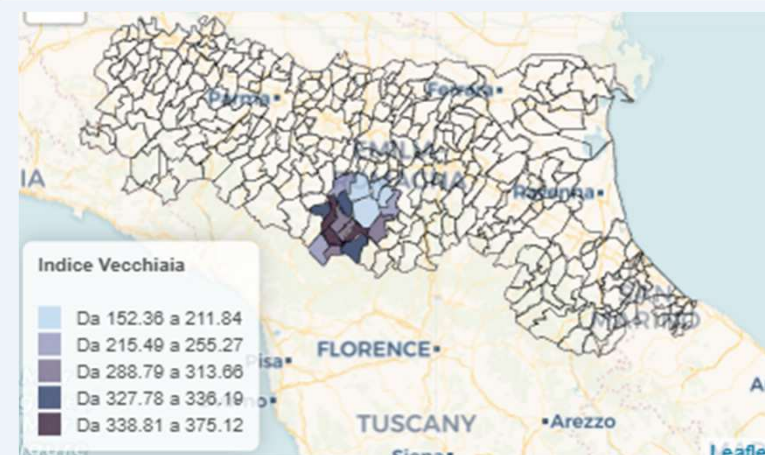
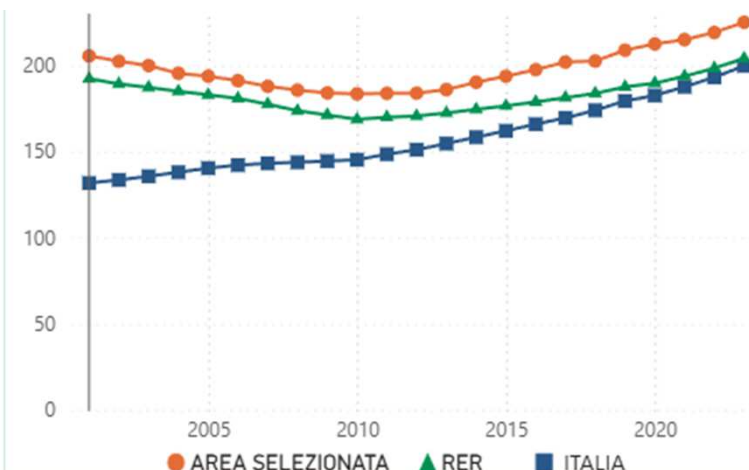
È difficile trovare medici e infermieri disposti a lavorare stabilmente in montagna



**Presenza turistica**

In alcuni territori sono presenti importanti flussi turistici, che implicano maggiore carico assistenziale

## Indice di Vecchiaia - 18 Comuni Montani



Fonte dati: Reporter. Accesso 16/04/26

# OBIETTIVI: Esiti di salute ed equità delle cure

Esiti di salute influenzati da  
**determinanti sociali di salute:**

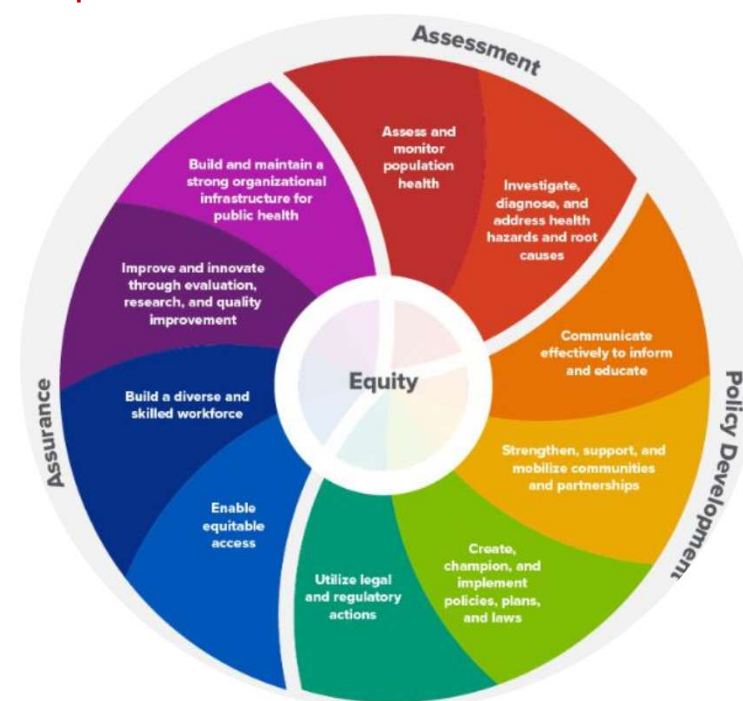
- Condizioni in cui le persone nascono, crescono, lavorano, vivono, invecchiano
- Sistemi in cui le persone sono inseriti (politiche economiche, politiche, sociali, di sviluppo)



La capacità di migliorare l'equità delle cure passa attraverso

[Definizione WHO e CDC (Center for Disease Control and Prevention)]

**10 Essential Public Health Services**  
sviluppati da una task force di associazioni, esperti e di decisori nell'ambito della Public Health, forniscono una **cornice di azioni essenziali per l'equità e la promozione della Salute pubblica**



# IMPEGNO 4 - AMBIENTE E SALUTE: LA NATURA CHE FA BENE



SERVIZIO SANITARIO REGIONALE  
EMILIA-ROMAGNA

La scienza ci dice che la salute delle persone dipende anche dall'ambiente in cui vivono: l'aria che respirano, la qualità dell'acqua, la salute degli animali con cui condividono il territorio.

L'approccio «One Health»: salute umana 🧑 + salute animale 🐄 + salute ambientale 🌿 sono una cosa sola



## Il Parco come risorsa

Collaboriamo con l'Ente Parchi Emilia Centrale e la Regione Emilia-Romagna per promuovere attività all'aria aperta che fanno bene al corpo e alla mente: camminate terapeutiche, orti comunitari, natura come medicina, boschi di comunità.



## I bambini come primi ambasciatori

Nelle scuole di montagna e non solo, insegniamo ai bambini a prendersi cura dell'ambiente. Una generazione consapevole è la migliore garanzia di salute futura.



## Acqua e aria pulite

Monitoraggio della qualità dell'aria e dell'acqua nei comuni montani. Intervenire sull'ambiente significa prevenire molte malattie.



## I Comuni come protagonisti

I sindaci e le amministrazioni locali sono partner chiave: conoscono il territorio e possono attivare iniziative concrete di salute ambientale.

## PRENDERSI CURA DELLA «COMUNITA'»?



*La parola comunità esala una sensazione piacevole, qualunque cosa tale termine possa significare (...)  
La comunità è sempre una cosa buona.*

***La gente si sente un po' meglio perché la solitudine è la grande minaccia in quest'epoca di individualizzazione.***

*La parola comunità evoca tutto ciò di cui sentiamo il bisogno e che ci manca per sentirci fiduciosi, tranquilli e sicuri di noi.*

*(Zygmunt Bauman)*

# PERCHE' UNA «COMUNITA'»?: Evidenze di letteratura medica

Impact of Support Group Intervention on Quality of Life of Patients With Advanced Breast Cancer

Social support and quality of life in a group of cancer patients (Ankara, Turkey)

The Influence of Support Groups on Quality of Life

The Major Health Implications of Social Connection

[Julianne Holt-Lunstad](#)   [View all authors and affiliations](#)

[Sarah E. Mowry](#) and [Marilene B. Wang](#)\*

- Riduzione della mortalità*
- Miglioramento qualità di vita*
- Miglioramento umore e salute mentale*
- Riduzione fattori di rischio*
- Riduzione rischio di comorbidità*

The effects of social isolation on satisfaction during pandemic

[Ruta Clair](#) , [Maya Gordon](#), [Matthew Kroon](#) & [Carly](#)

Social Relationships and Health: The Impact of Social Isolation

[John T. Cacioppo](#) , [Stephanie Cacioppo](#)

## Do Social Ties Affect Our Health?

Exploring the Biology of Relationships

<https://newsinhealth.nih.gov/2017/02/do-social-ties-affect-our-health>

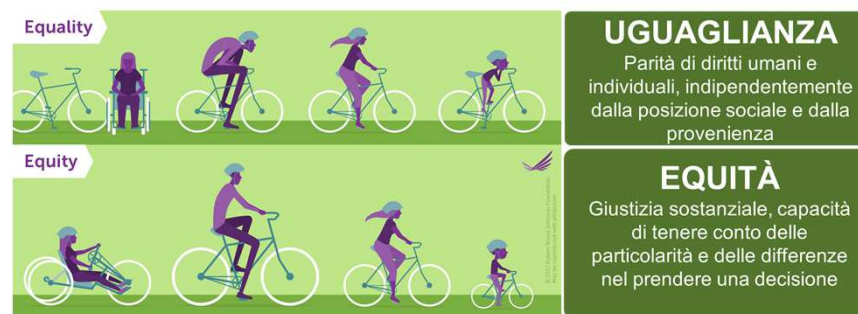
Quality Risk: A Meta-analytic





# Calare la sfida dell'equità in un sistema sanitario universalistico

- Ridurre il gradiente socioeconomico non passa solo da un'offerta universalistica di servizi:
  - Ipotesi migliore: la salute migliora per tutti ma le differenze restano;
  - Ipotesi peggiore: aumenta la richiesta di servizi aumenta per chi ha già maggiore accesso alle risorse  
=> aumento diseguaglianze (legge dell'assistenza inversa).
- Non funziona nemmeno focalizzarsi sui gruppi più deprivati, perché gli interventi non toccherebbero le persone in situazioni moderatamente svantaggiate (*cliff-edge scenario*).



## Universalismo proporzionale

**offerta uguale per tutti, accompagnata da una redistribuzione di risorse in base a determinati bisogni.**

- Necessità di indicatori sensibili per evidenziare i bisogni.
- Implementazione tramite l'erogazione dei servizi, ma anche mediante la programmazione e l'allocazione di risorse.

# LA NOSTRA RISPOSTA: I 6 IMPEGNI CONCRETI



SERVIZIO SANITARIO REGIONALE  
EMILIA-ROMAGNA  
Azienda Unità Sanitaria Locale di Modena

Per rispondere a questi bisogni è stato costruito un piano in 6 impegni concreti:

**1**

## Cure vicino a casa

Medici e infermieri che arrivano dove abiti tu

**2**

## Tecnologia per la salute

Visite, monitoraggi e supporto anche a distanza

**3**

## Emergenze più rapide

Soccorsi più veloci e meglio equipaggiati

**4**

## Ambiente e salute

Aria pulita, natura e animali sono parte della tua salute

**5**

## La tua comunità ti aiuta

Volontari e vicini di casa come rete di supporto

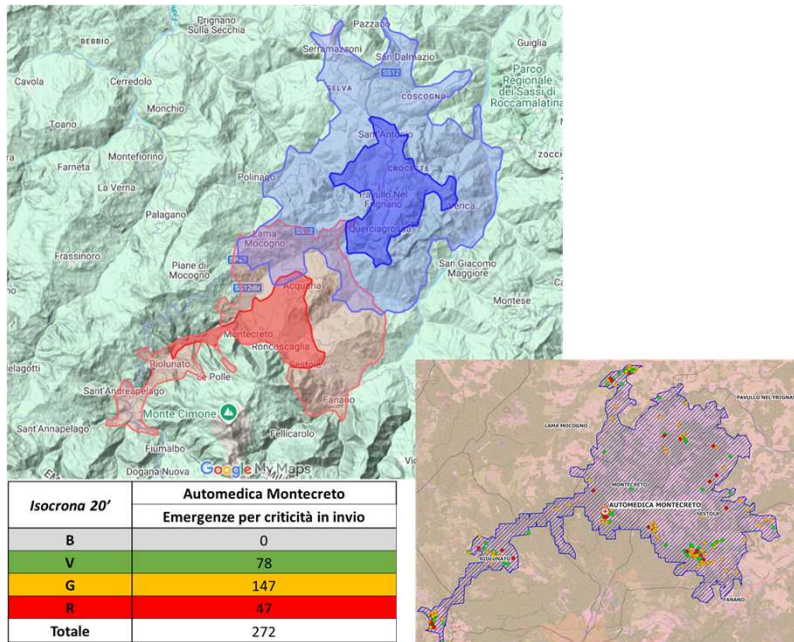
**6**

## Formazione e ricerca

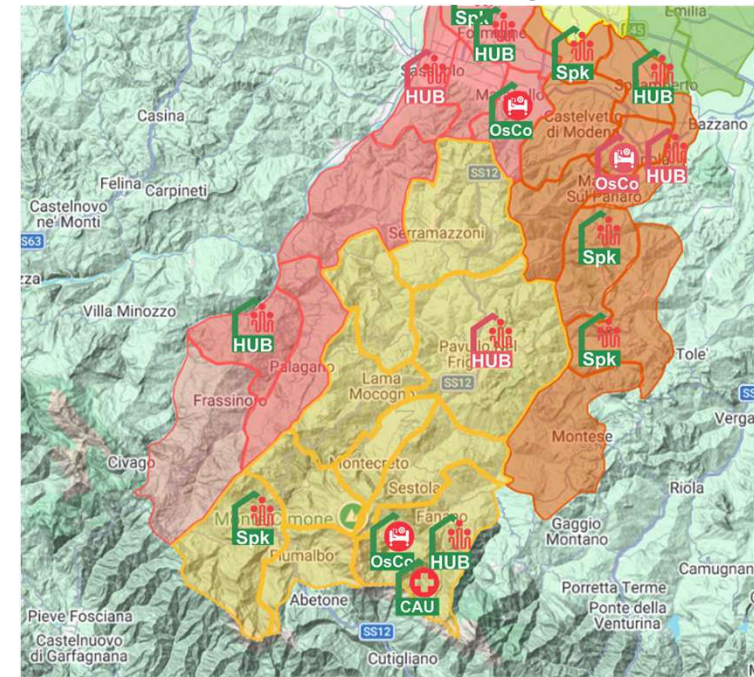
Professionisti più preparati grazie all'Università

# EMERGENZA URGENZA SU STRADA

## Studio delle Curve Isocrone per l'Emergenze-Urgenze



## Mappatura dei servizi per fronteggiare la Cronicità e la Salute di tutti i giorni



Evidenze + Metodo

=

Risposte appropriate ai bisogni di salute

# EMERGENZA URGENZA IN VOLO



SERVIZIO SANITARIO REGIONALE  
EMILIA-ROMAGNA  
Azienda Unità Sanitaria Locale di Modena

Quando succede qualcosa di grave — un infarto, un incidente, una caduta — ogni minuto conta. In montagna le distanze rendono tutto più complicato. Per questo stiamo potenziando la rete di soccorso.



## Elisoccorso più disponibile

L'elicottero è spesso l'unico mezzo veloce in montagna. Stiamo lavorando per allargare le ore e le condizioni meteo in cui può volare.



## Ambulanze 24 ore su 24

Garantire che in ogni momento dell'anno ci sia sempre un'ambulanza pronta a partire, anche di notte e nei weekend.

## Fermo Meteo: media annua 2023-25

Mezzo	Missioni annullate:	Ore medie annue:
EliPavullo	23	367 h
EliBologna diurno	61	0 h
EliBologna notturno	41	188 h

### Basso Frignano (2 MSA: M e I)

SERRA 58  
BLSD



POLINAGO  
78



PAVULLO 108  
MSA M



PAVULLO 82  
MSA I



PAVULLO 38/51  
BLSD



LAMA 18  
BLSD



### Alto Frignano (3 MSA-I)

MONTECRETO 28  
BLSD

SESTOLA 68  
BLSD

APPENNINO01  
MSA I

FANANO 81  
MSA I

PIEVE - RIOLUNATO -  
FIUMALBO  
BLSD

ALTOFRIGNANO 01 E 02  
MSA I



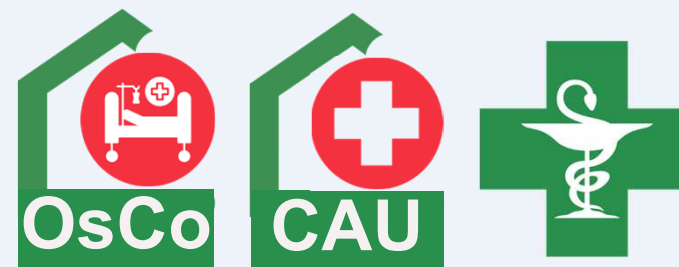
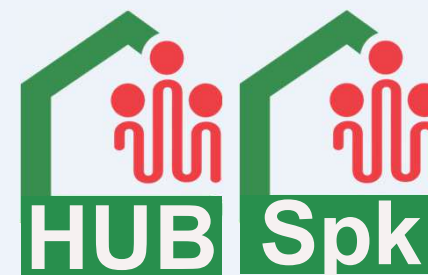
# CURE VICINO A CASA: CRONICITA'



SERVIZIO SANITARIO REGIONALE  
EMILIA-ROMAGNA  
Azienda Unità Sanitaria Locale di Modena

## Salute di prossimità

- Apertura di **ambulatori locali** per problemi di salute non gravi
- Operano h12 medici di famiglia, infermieri, fisioterapisti e psicologi: **tutti insieme nello stesso posto**
- Attrezzati con apparecchi moderni: elettrocardiogrami, ecografi, spirometria
- **Oncologia di prossimità**
- **Farmacie dei servizi**
- **Supporto extra nei mesi estivi**, quando arrivano i turisti e i bisogni aumentano



💡 In parole semplici: se hai bisogno di un controllo o di un aiuto sanitario, non sei più costretto ad ore di viaggio.

# TECNOLOGIA PER LA SALUTE: Avvicinare gli specialisti



SERVIZIO SANITARIO REGIONALE  
EMILIA-ROMAGNA

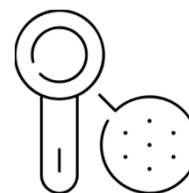
Grazie alla tecnologia, oggi è possibile ricevere assistenza medica senza muoversi dal proprio distretto.

## Televisita



- Attivazione di 6 Virtual Room nelle Case della Comunità programmate
- Attivazione televisita al domicilio
- Diabetologia, Endocrinologia, Neurologia, Gastroenterologia, Nutrizione, Terapia antalgica, Oncologia di prossimità

## Teleconsulto



- Attivazione collegamento MMG e Specialisti
- Videodermatoscopia
- Reumatologia
- Diabetologia

## Sviluppi futuri

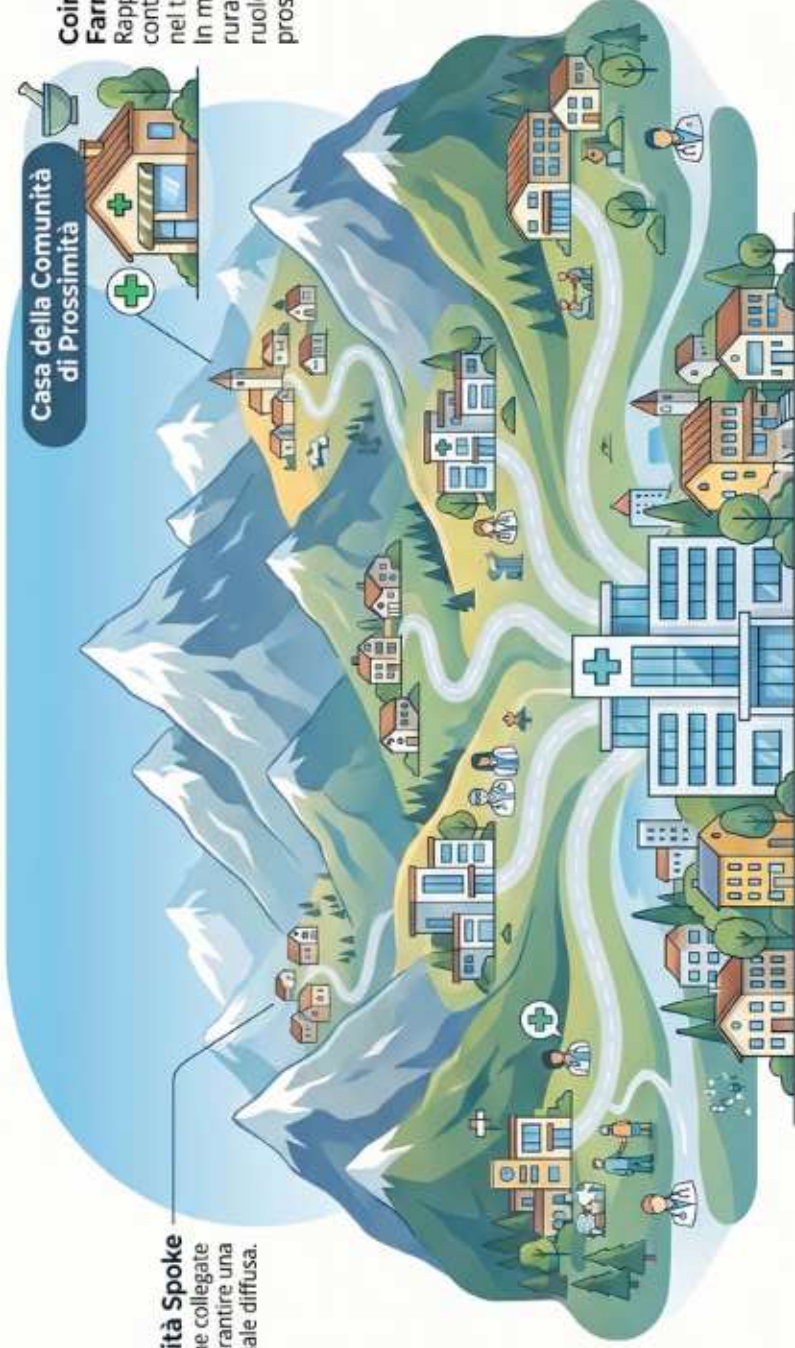
Diagnosi del Fondo dell'Occhio con refertazione da remoto: Retinografia vicino casa

Supporto dell'AI per la videodermatoscopia

💡 In parole semplici: meno ore in macchina ma garantendo la qualità delle cure.



# Progetto Montagna: La Rete dell'Assistenza Territoriale



**Casa della Comunità di Prossimità**

**Coincidenza con la Farmacia Rurale**  
Rappresenta il punto di contatto più vicino al cittadino nel territorio montano. In montagna, la farmacia rurale sussidiata assume il ruolo di presidio di prossimità.

**Casa di Comunità Spoke**  
Strutture periferiche collegate all'Hub per garantire una copertura territoriale diffusa.

**Casa di Comunità Hub**

Il nodo centrale della rete per i servizi sanitari e socio-sanitari principali.

# UN PROGETTO DI TUTTI: CHI C'È DIETRO?



SERVIZIO SANITARIO REGIONALE  
EMILIA-ROMAGNA

Questo non è un progetto calato dall'alto. È costruito insieme da istituzioni, professionisti e cittadini. Ogni voce conta.

## La Regione Emilia-Romagna



### I Sindaci dei 18 Comuni e la Provincia di Modena

Rappresentano direttamente le loro comunità e portano nel progetto la conoscenza del territorio.



### Le 3 Aziende Sanitarie modenesi

AUSL di Modena coordina e mette a disposizione medici, infermieri e risorse sanitarie.



### I Medici di Medicina Generale e gli Infermieri

Sono il punto di contatto principale tra il cittadino e il sistema sanitario.



### L'Università di Modena e Reggio Emilia

Porta la ricerca scientifica e forma i professionisti del futuro.



### L'Ente Parchi Emilia Centrale

Partner per tutto ciò che riguarda ambiente, natura e salute del territorio.



### I Cittadini e i Volontari

Attraverso i Comitati Consultivi Misti e le associazioni di volontariato, partecipano attivamente.

*Il progetto è aperto: nuovi partner, nuove idee e nuovi contributi sono sempre benvenuti.*

# La montagna merita la stessa qualità di cure della città

*Con questo progetto, chi vive in montagna non deve più scegliere tra restare nel proprio paese e ricevere cure adeguate.*

La Regione Emilia-Romagna

L'AUSL di Modena

**18**

Comuni coinvolti

**6**

Impegni concreti

**3**

Distretti sanitari