

30 ANNI di laboratori di teatro ...





IL TEATRO E LA CURA DELLA PERSONA

Il TEATRO offre alle persone la possibilità di conoscersi meglio, di migliorarsi.

Il teatro si prende cura...



PERCHÉ ciò avviene?....

COLLEGAMENTI con pedagogia, psicologia – psicodramma, neuroscienze...

NASCE una teoria e una didattica del Teatro Educativo

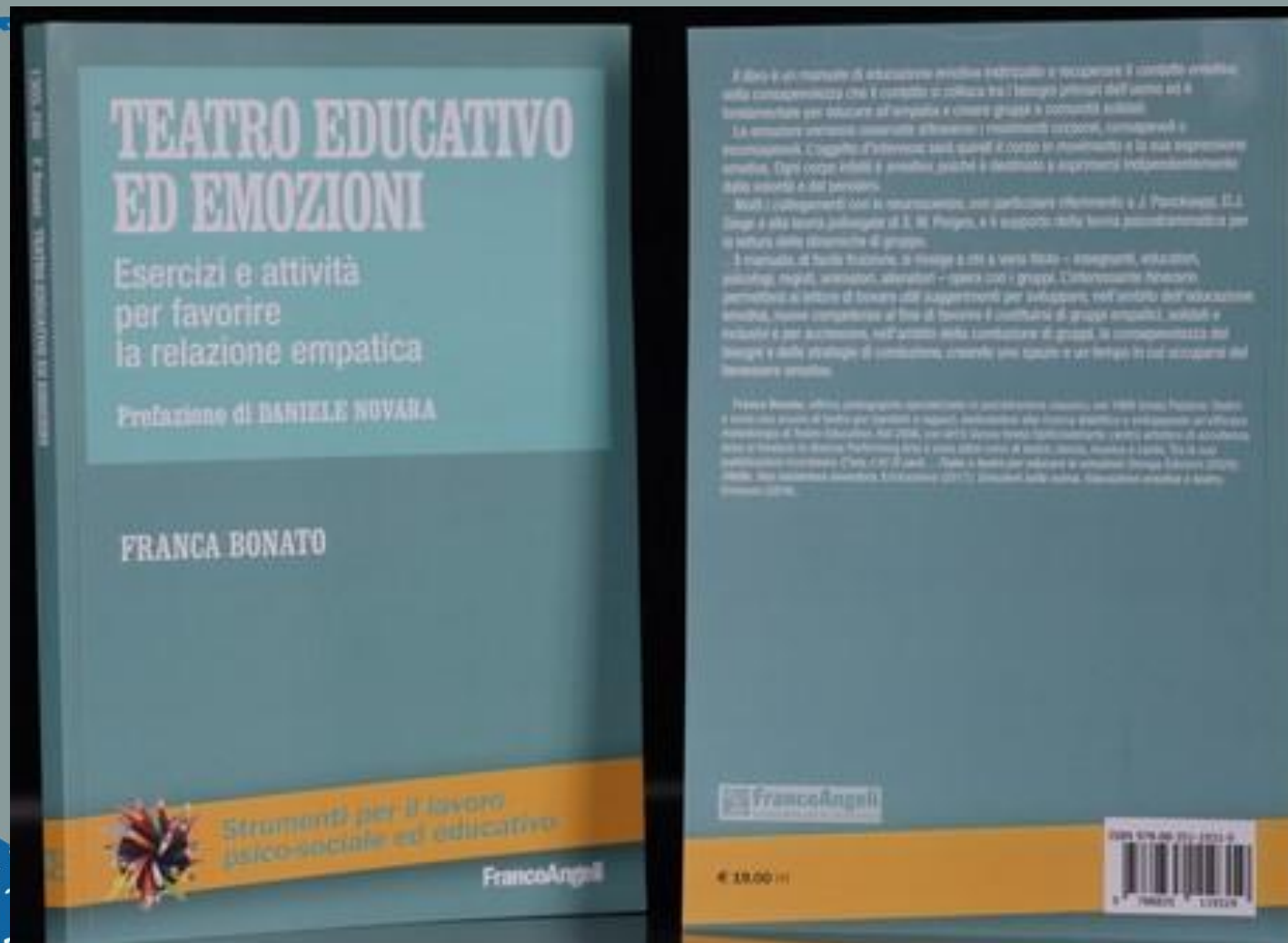


IL TEATRO EDUCATIVO cosa educa?



TEATRO ED EMOZIONI

termini interconnessi - inscindibili



LE 5 EMOZIONI PRIMARIE

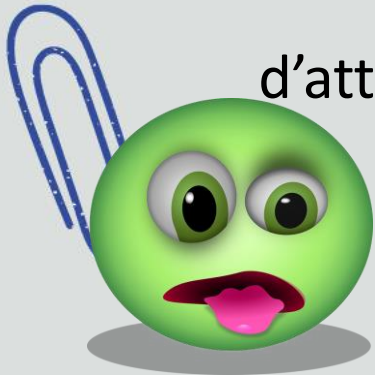


1. TRISTEZZA data da perdita – separazione - MANCANZA di qualcosa o di qualcuno. (*Senso Dominante con-TATTO*)

2. RABBIA emerge quando si è colpiti, è una reazione d'attacco per un DOLORE subito. (*Senso Dominante con-TATTO e UDITO*).



3. DISGUSTO emerge quando annusiamo, assaggiamo qualcosa di sgradito, NOCIVO. Implica l'allontanamento dall'oggetto. (*Senso Dominante OLFATTO e GUSTO*)



4. GIOIA subentra quando si realizza la SODDISFAZIONE di un bisogno, desiderio... (*Senso Dominante con-TATTO*)



5. PAURA Quando ci sentiamo minacciati, di fronte ad un PERICOLO vissuto come imminente. (*Senso Dominante UDITO*)



LA PANCIA

↓
**EMOZIONI PRIMARIE
sono**

la parte arcaica, istintiva, innata e presente in tutti i mammiferi.



Complessità della dimensione umana:

- **STATI D'ANIMO** sono

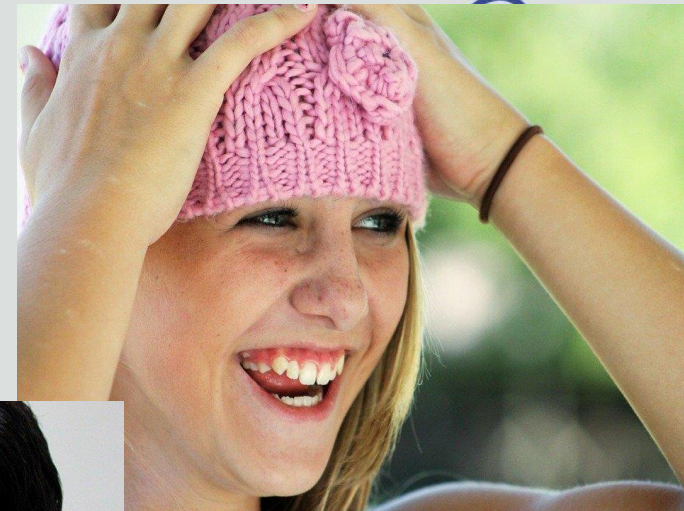
vissuti emotivi duraturi e sono una vasta gamma.

- **SENTIMENTI** sono emozioni stabilizzate, sedimentate.



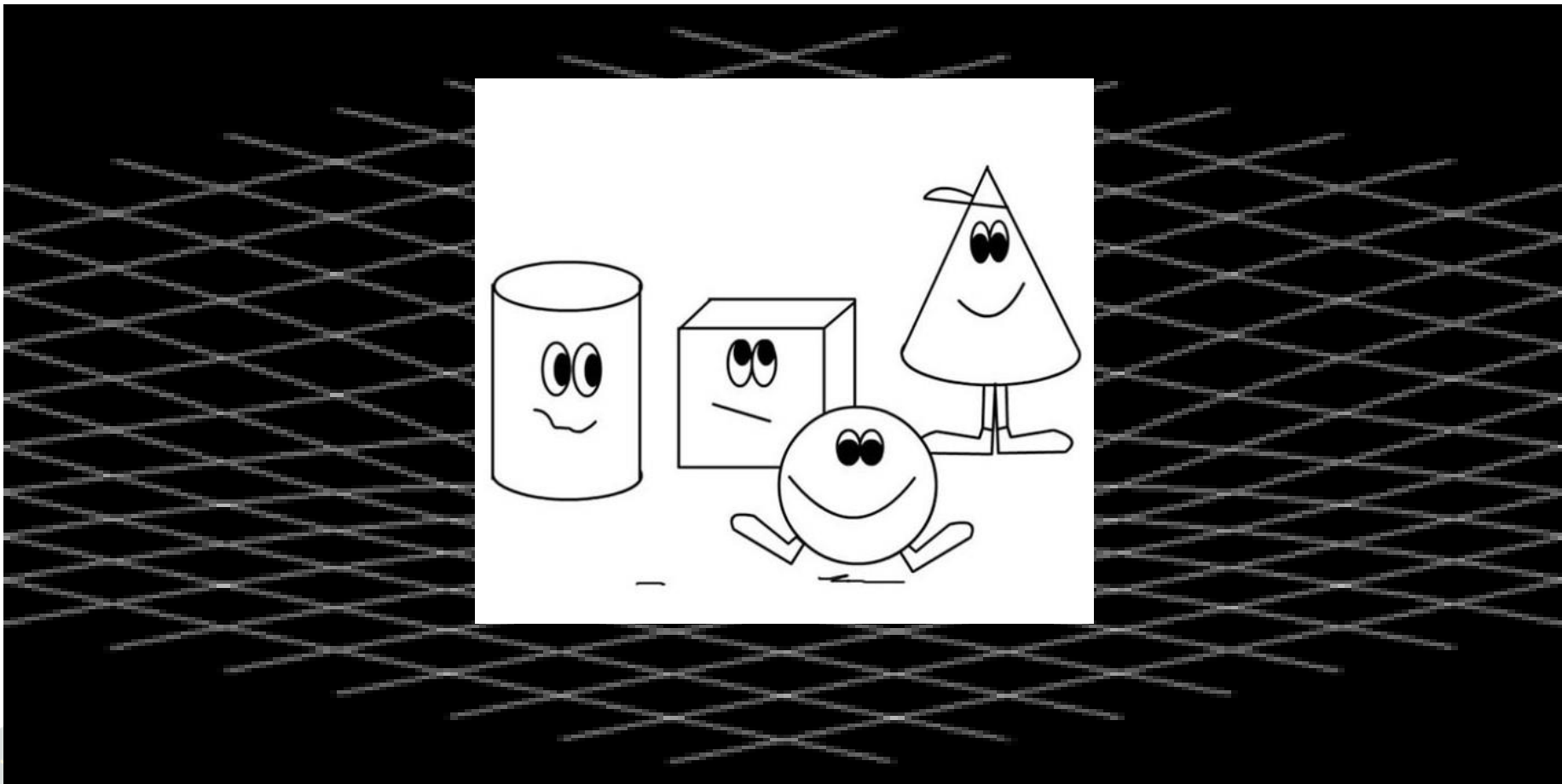
SIAMO UN CORPO EMOTIVO - ESPRESSIVO

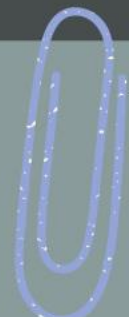

indipendentemente dalla nostra volontà!



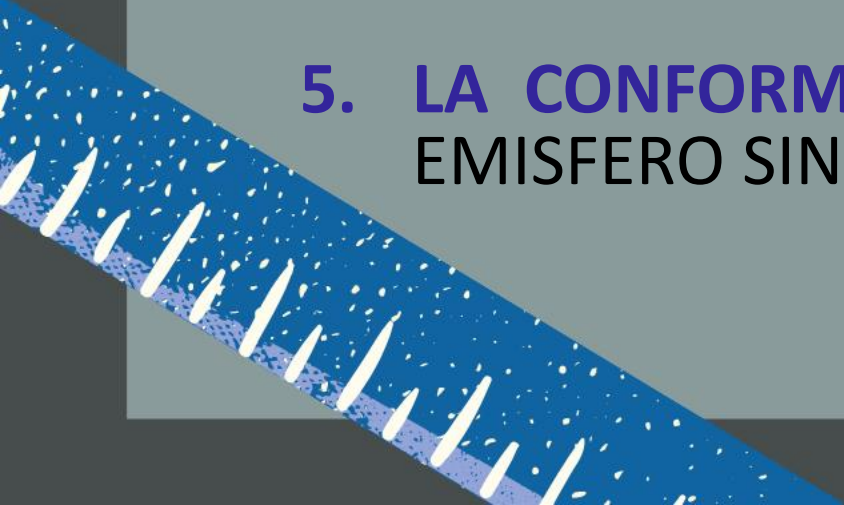
IL CORPO ESPRESSIVO - EMOTIVO

è un SOLIDO che si muove nello SPAZIO teatrale
e si offre ad una visione GEOMETRICA.



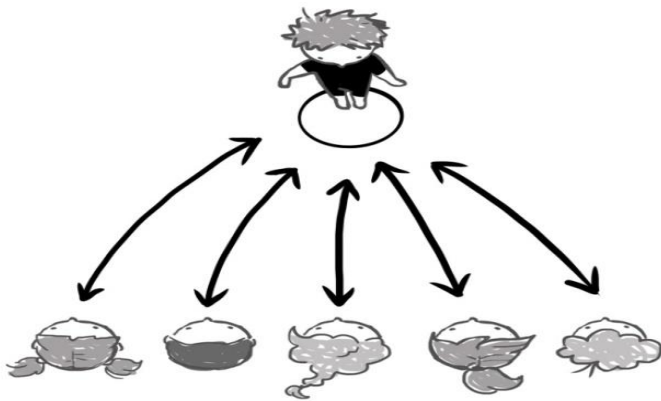


LO SPAZIO GEOMETRICO TEATRALE è un SISTEMA BINARIO composto da:

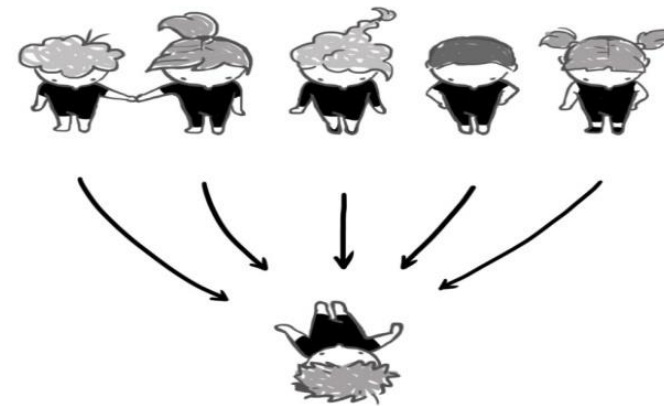
1. **IL PALCOSCENICO e LA PLATEA**
 2. **I RUOLI DI ATTORE e DI PUBBLICO**
 3. **LA DIMENSIONE EMOTIVA:** ESSERE GUARDATO riconosciuto, applaudito / GUARDARE per riconoscere, immedesimarsi
 4. **LA DIMENSIONE INTRAPSICHICA:** IO ATTORE / IO SPETTATORE
 5. **LA CONFORMAZIONE NEUROCEREBRALE:** EMISFERO DESTRO / EMISFERO SINISTRO.
- 

LA SCENA TEATRALE INTERNA

L'IO ATTORE: l'essere corporeo emotivo – espressivo protagonista dell'azione, che vive e sente... (Emisfero cerebrale destro)

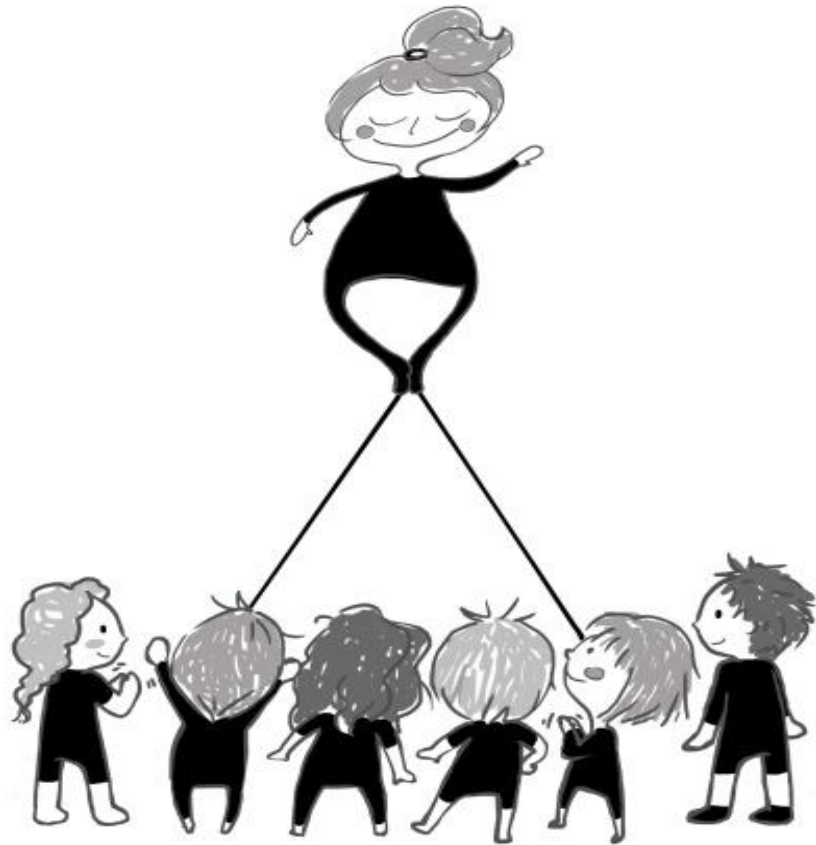


L'IO SPETTATORE: è la capacità riflessiva, di pensiero, che guarda, ascolta, capisce, GIUDICA. (Emisfero cerebrale sinistro)



PUBBLICO REALE

RUOLO DI ATTORE



PUBBLICO INTERNO

IO-ATTORE e IO-SPETTATORE



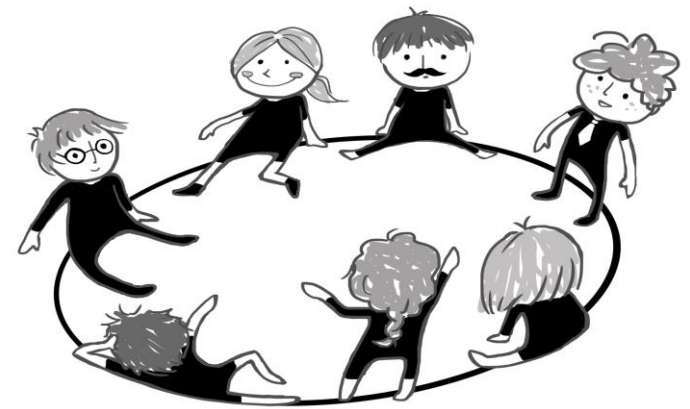
FIGURE GEOMETRICHE

S'individuano **TRE dimensioni** fondamentali nella Geometria Relazionale:

1. IL CERCHIO permette la definizione dell'**identità gruppale** e lo sviluppo e il consolidamento delle reti affettive relazionali.



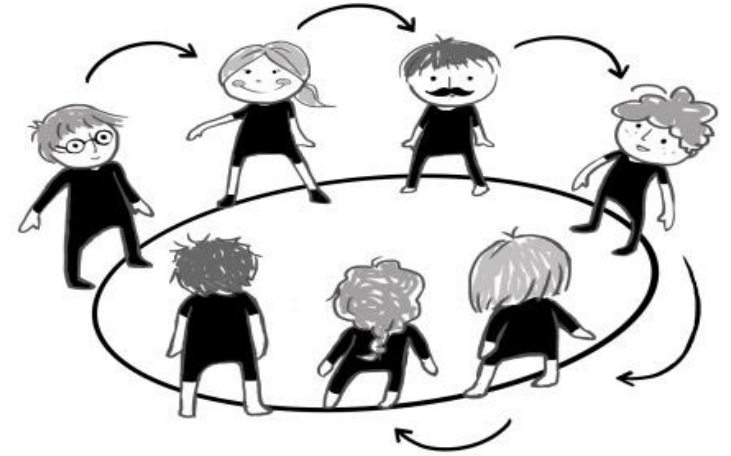
Invitare le persone a mettersi in cerchio significa sollecitarle a compiere un **PASSAGGIO EMOTIVO: passare dall'IO** (definito quando il bimbo giunge a disegnare il cerchio) **al NOI** (definito dal mettere gli individui in cerchio) **per formare così un GRUPPO.**



Attività CIRCOLARI per creare il senso del NOI.

Le attività A CATENA utili per:

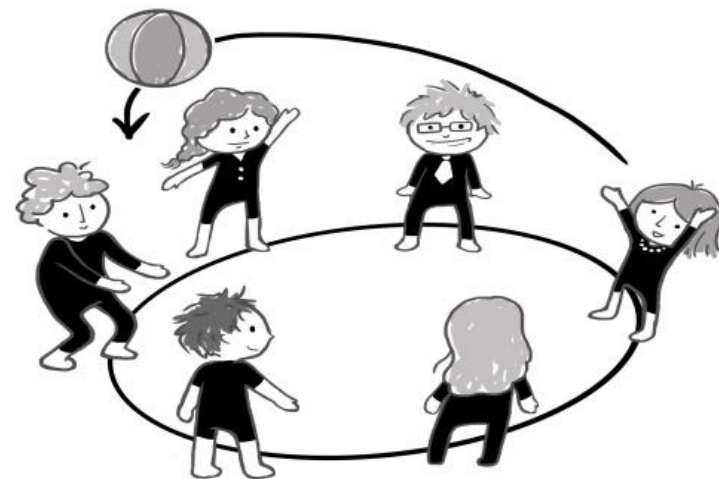
- **DISEGNARE** il NOI, con una serie di passaggi che disegnano il confine del gruppo;
- **RISPECCHIARSI** come singolo IO nel NOI ed integrarsi;
- **PROMUOVERE CONDIVISIONE** di esperienze, emozioni etc. per sviluppare senso di appartenenza ovvero *'Anch'io come te...'*



ATTIVITÀ CIRCOLARI per consolidare il senso del NOI

Le attività DI SCELTA utili per:

- **ABITUARE** le persone ad assumersi la responsabilità affettiva;
- **OSSERVARE** nel ruolo di conduttore le dinamiche relazionali del gruppo;
- **CONTENERE** i rischi di emarginazione.



2. LO SPAZIO DI LIBERO MOVIMENTO

È uno SPAZIO non strutturato dove è importante il SENSO di SICUREZZA e acquistano rilievo le RELAZIONI D'ORIENTAMENTO SPAZIALE:

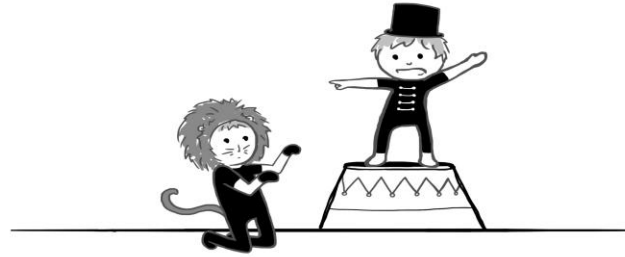
DENTRO – FUORI



DAVANTI – DIETRO



SOPRA – SOTTO



LONTANO - VICINO



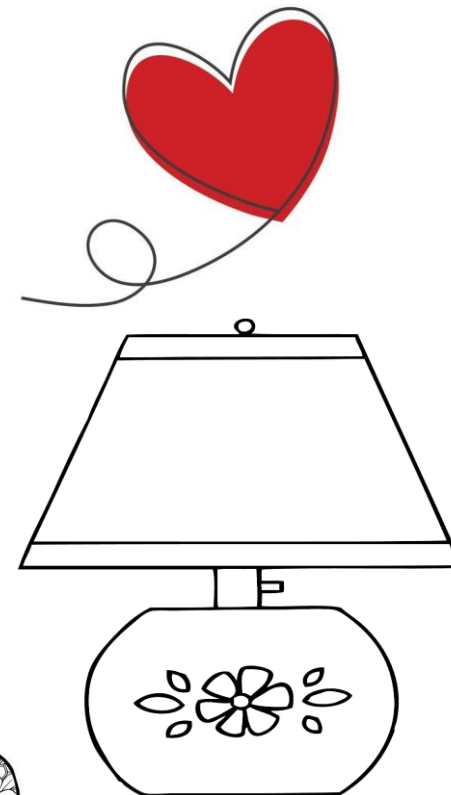
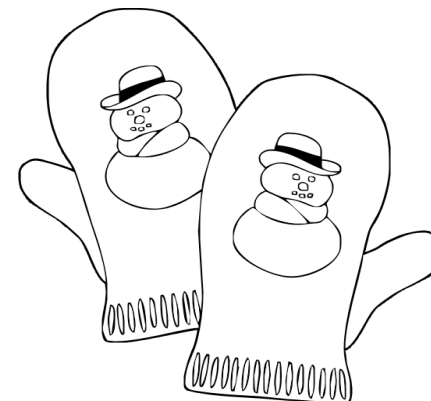
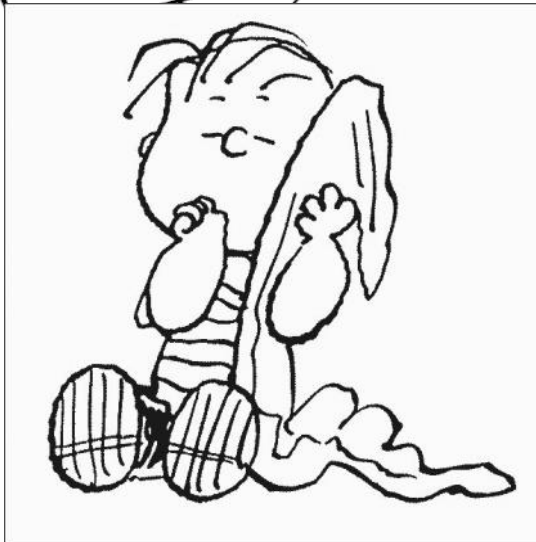
Sono importanti per il **senso di sicurezza** anche gli **OGGETTI** (*le scenografie - emotive*)

OGGETTI AnIMATI

le nostre scenografie emotive



www.disegnidacoloraregratis.it

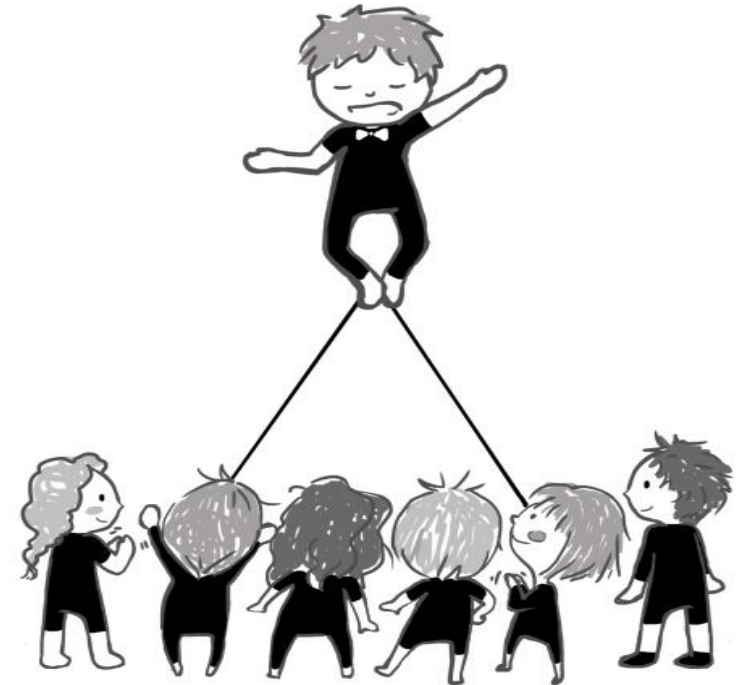
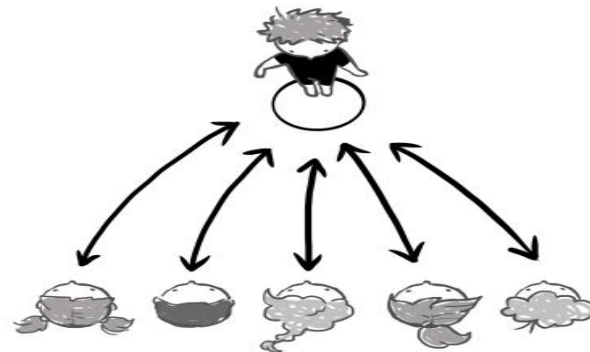


3. IL TRIANGOLO DIVINO

Il triangolo luogo dell'attore che rappresenta il momento dell'esposizione, l'essere al centro dell'attenzione:

**guardato, applaudito, riconosciuto,
essere importante, essere l'unico...**

Esperienza fondamentale per la sicurezza e l'autostima.



L'educazione Emotiva

passa attraverso l'AZIONE del
CORPO EMOTIVO ESPRESSIVO è:
esperienza che si fa consapevolezza
emotiva per divenire conoscenza ed
integrare così i due emisferi
celebrali.

