



Emilia-Romagna

venerdì
24 aprile 2026
ore 09.30

Aeroporto di Pavullo
nel Frignano (Mo)

LA SALUTE IN CIMA

INNOVARE LE POLITICHE PER L'APPENNINO
DELL'EMILIA-ROMAGNA

L'evento è promosso in collaborazione con



PROVINCIA DI MODENA



SERVIZIO SANITARIO REGIONALE
EMILIA-ROMAGNA

Azienda Unità Sanitaria Locale di Modena

Le innovazioni del sistema sanitario dell'Emilia-Romagna

Dott.ssa Federica Casoni

Responsabile Settore Assistenza Ospedaliera

Assessorato Politiche Salute e Welfare Regione Emilia-Romagna

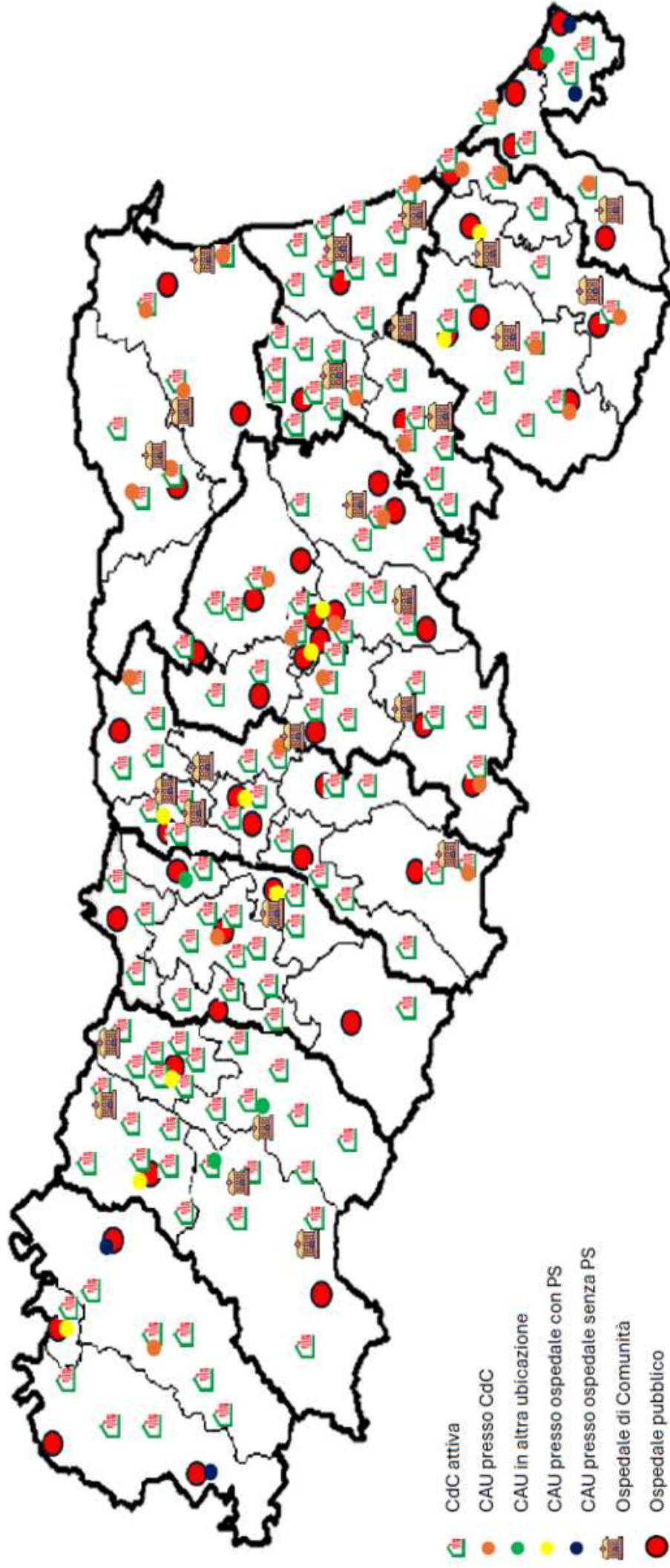
Dott. Antonio Pastori

Coordinatore Rete Regionale 112 e 118

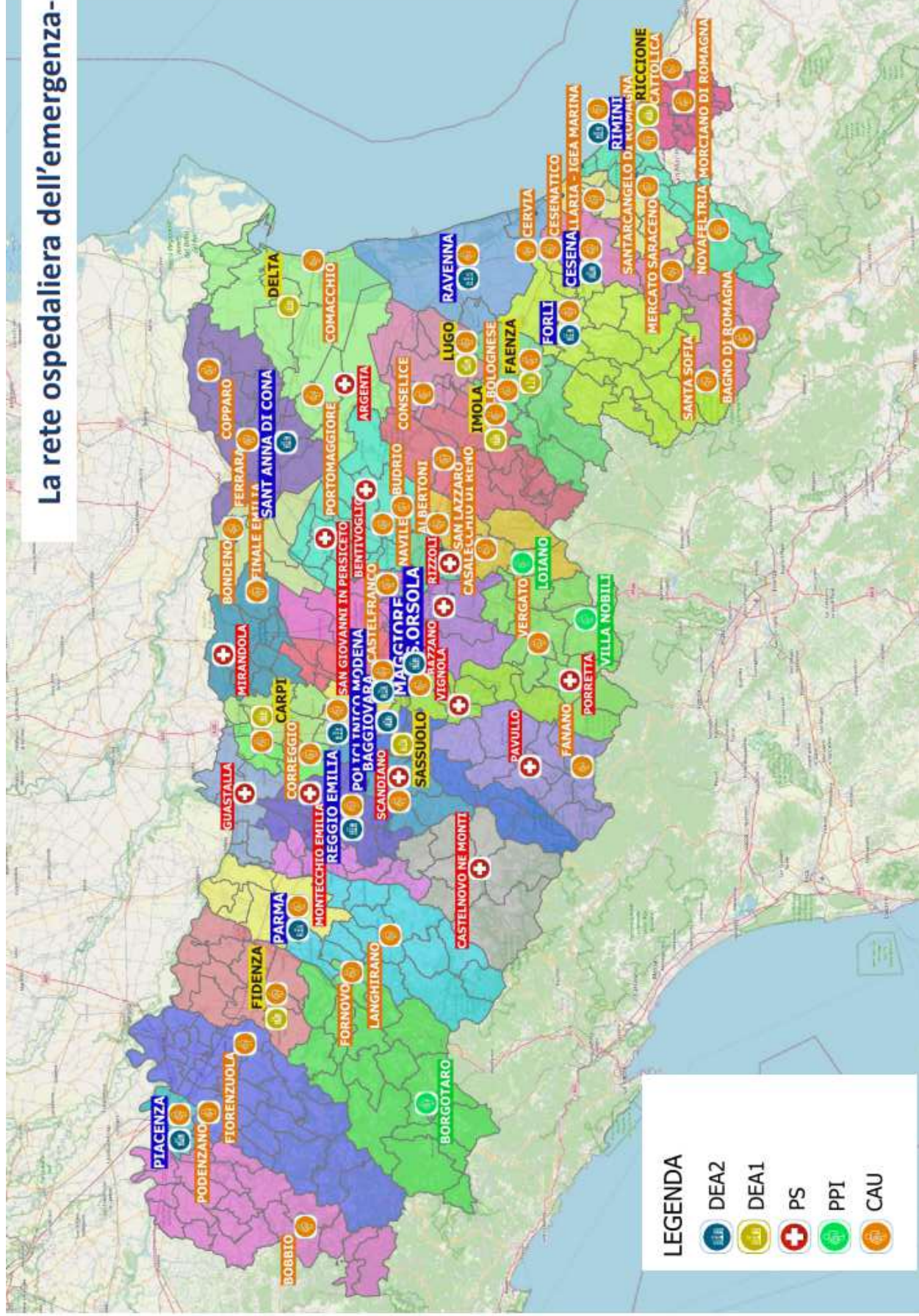
Settore Assistenza Ospedaliera

Assessorato Politiche Salute e Welfare Regione Emilia-Romagna

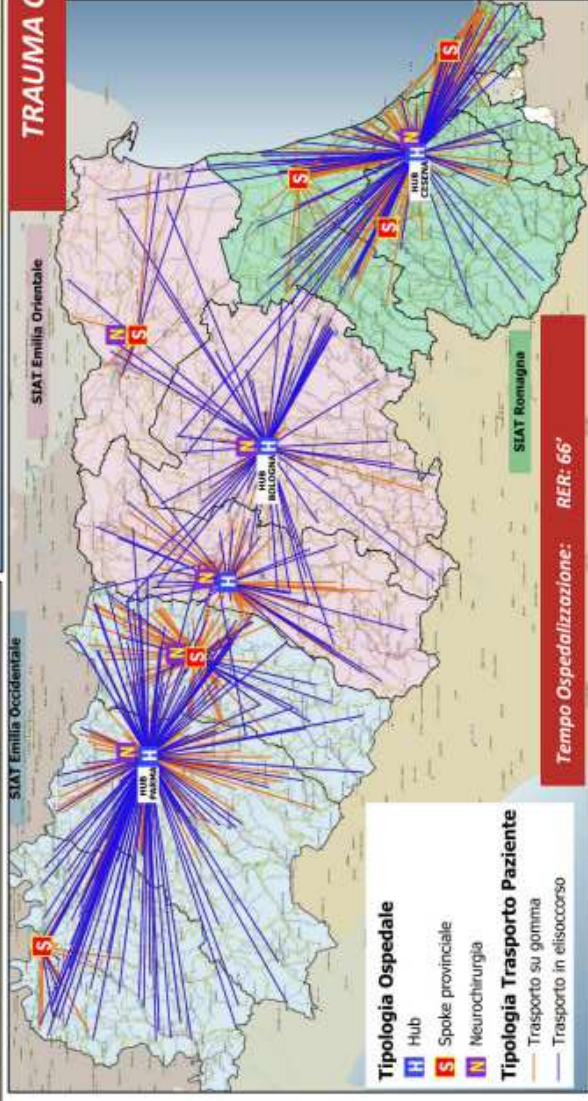
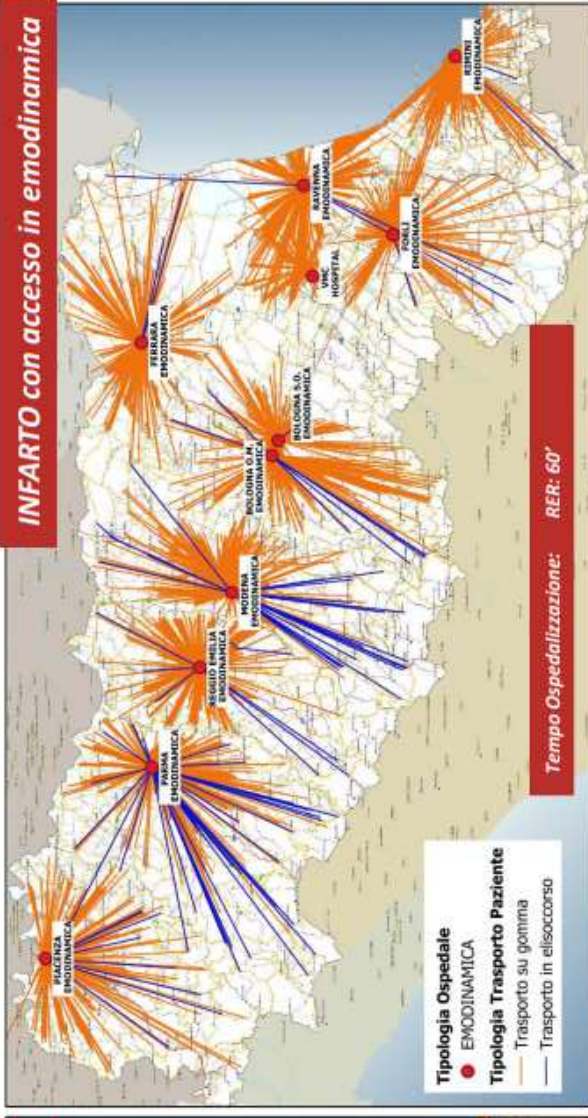
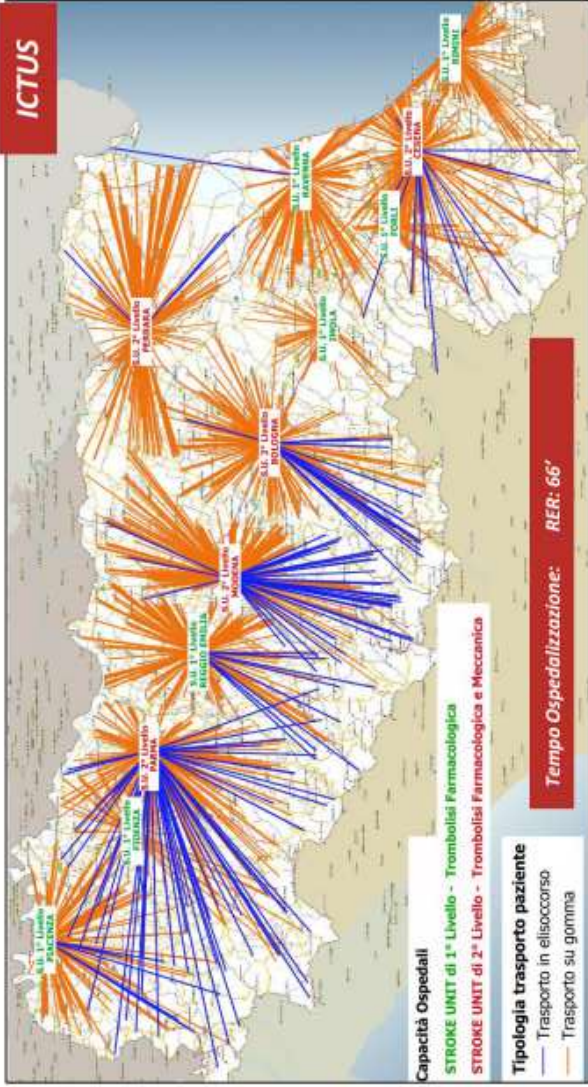
Rete ospedaliera-territoriale regionale



La rete ospedaliera dell'emergenza-urgenza

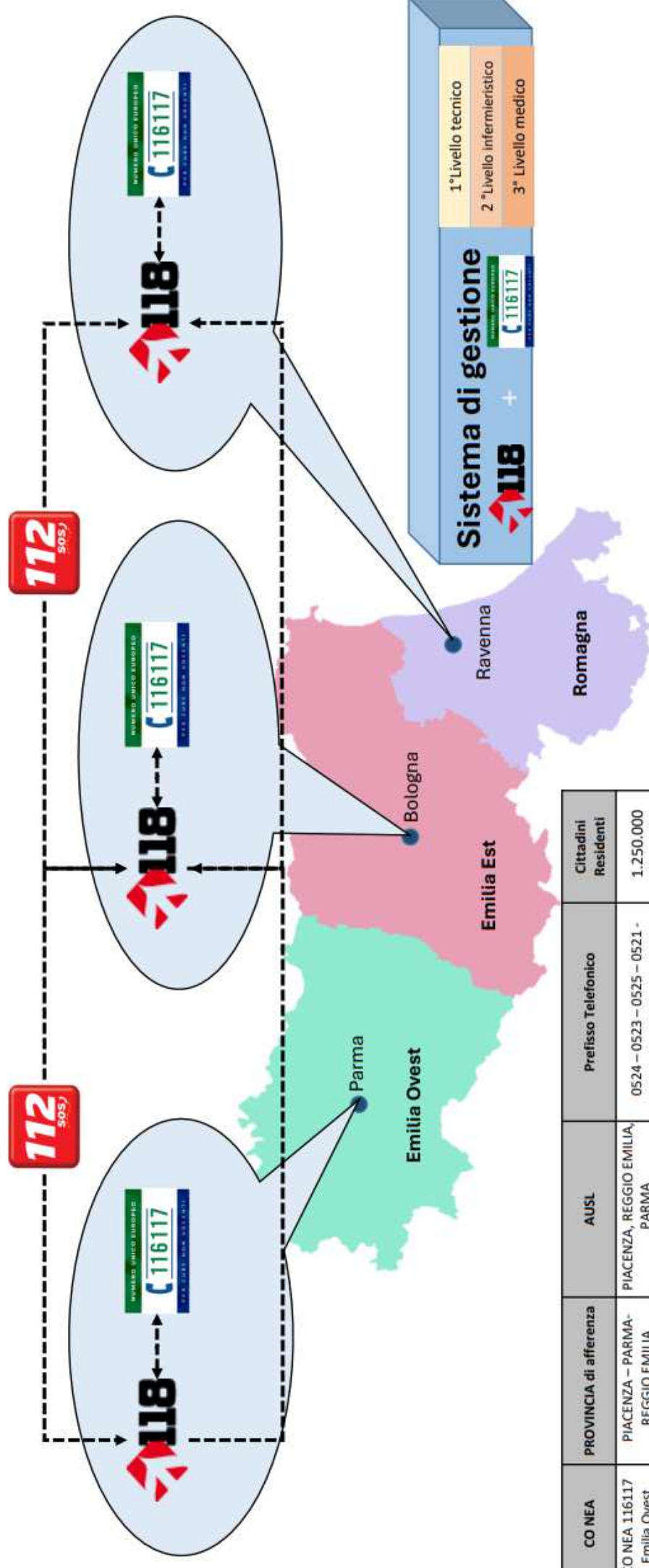


Reti delle patologie tempo dipendenti



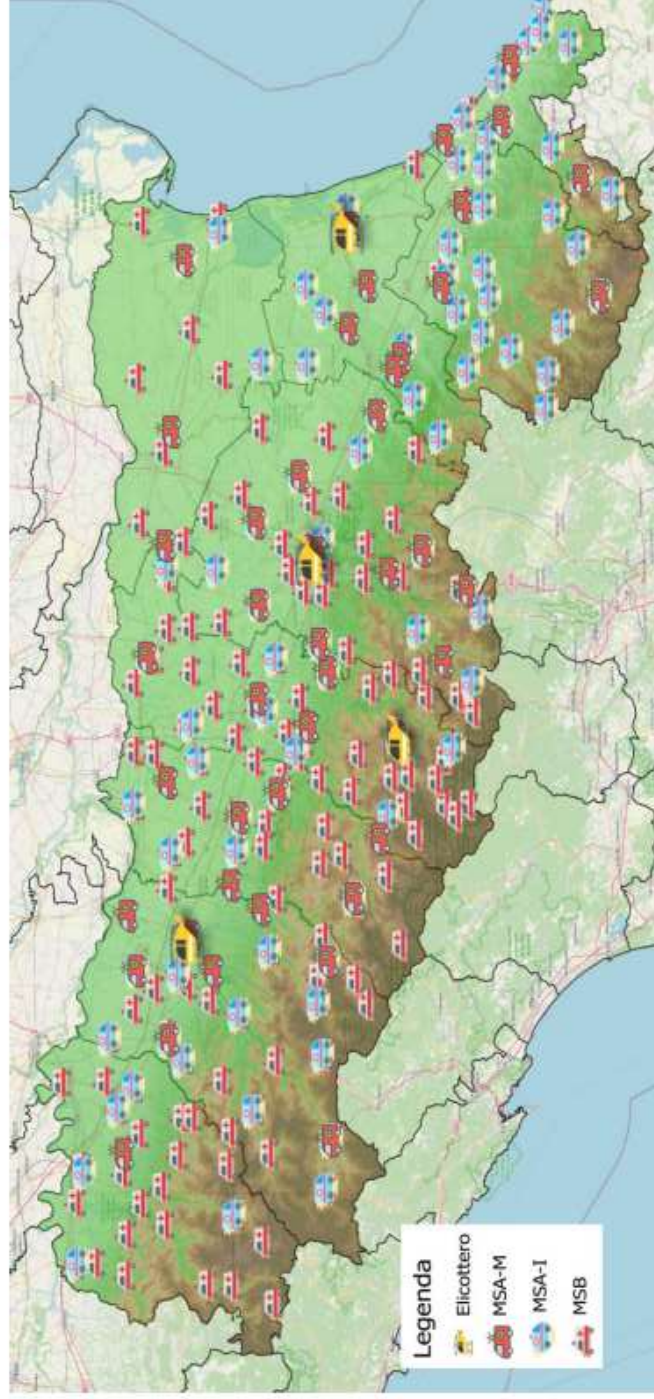
Tempo al 75° percentile
 calcolato dalla richiesta di
 soccorso all'arrivo in unità
 operativa

Il modello organizzativo del sistema di accesso ai servizi di emergenza-urgenza e non urgenza

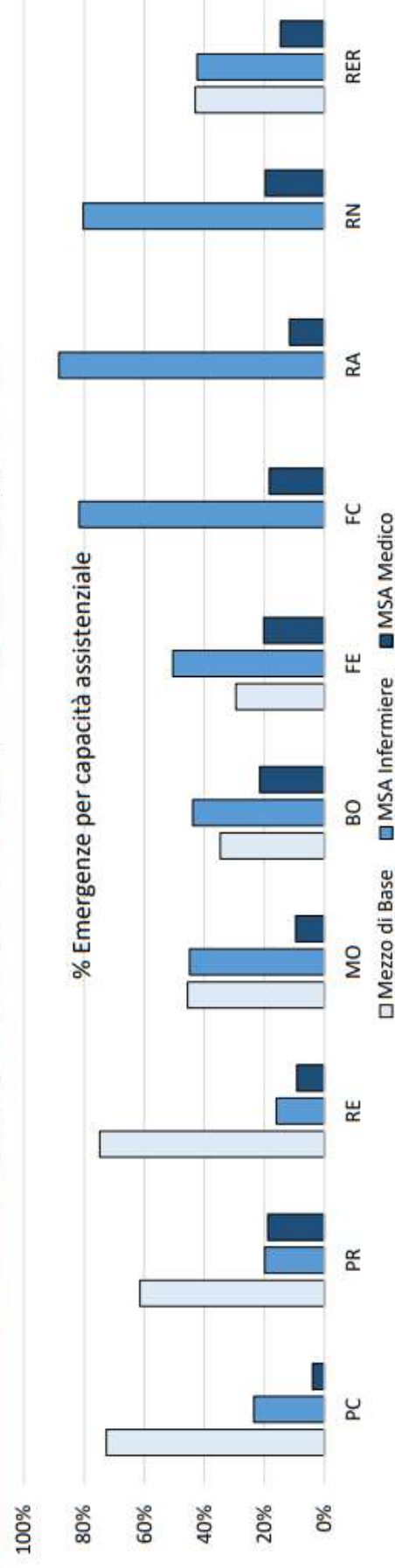


CO NEA	PROVINCIA di afferenza	AUSL	Prefisso Telefonico	Cittadini Residenti
CO NEA 116117 Emilia Ovest	PIACENZA – PARMA- REGGIO EMILIA	PIACENZA, REGGIO EMILIA, PARMA	0524 – 0523 – 0525 – 0521 -	1.250.000
CO NEA 116117 Emilia est	MODENA – BOLOGNA - FERRARA	MODENA, BOLOGNA, IMOLA, FERRARA	051 – 0532 – 0533 – 0534 – 0535 – 0536 - 059	2.050.000
CO NEA 116117 Romagna	RAVENNA – FORLI- CESENA -RIMINI	ROMAGNA	0541 – 0542 – 0543 – 0544 – 0545 – 0546 - 0547	1.150.000

La flotta dei mezzi di soccorso della regione Emilia-Romagna



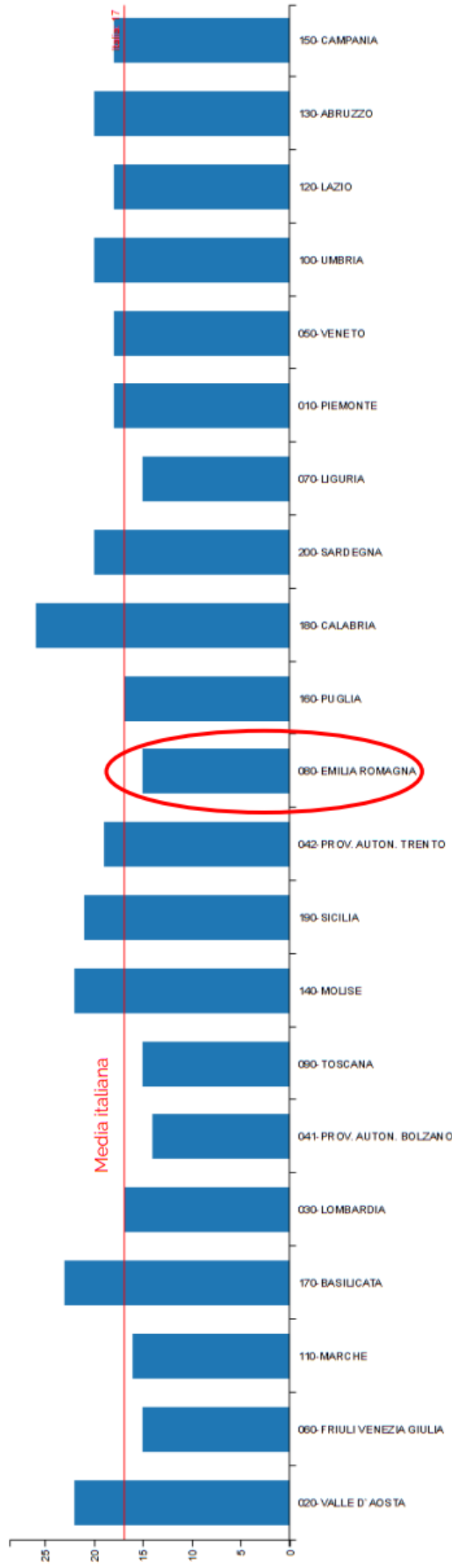
N° mezzi in pronta partenza	
Mezzo di Soccorso di Base	120
Mezzo di Soccorso Avanzato leadership infermieristica	116
Mezzo di Soccorso Avanzato leadership medica	41
Totale MSA	157
Totale MSB + MSA	277



Indicatore di processo (NSG) – CORE

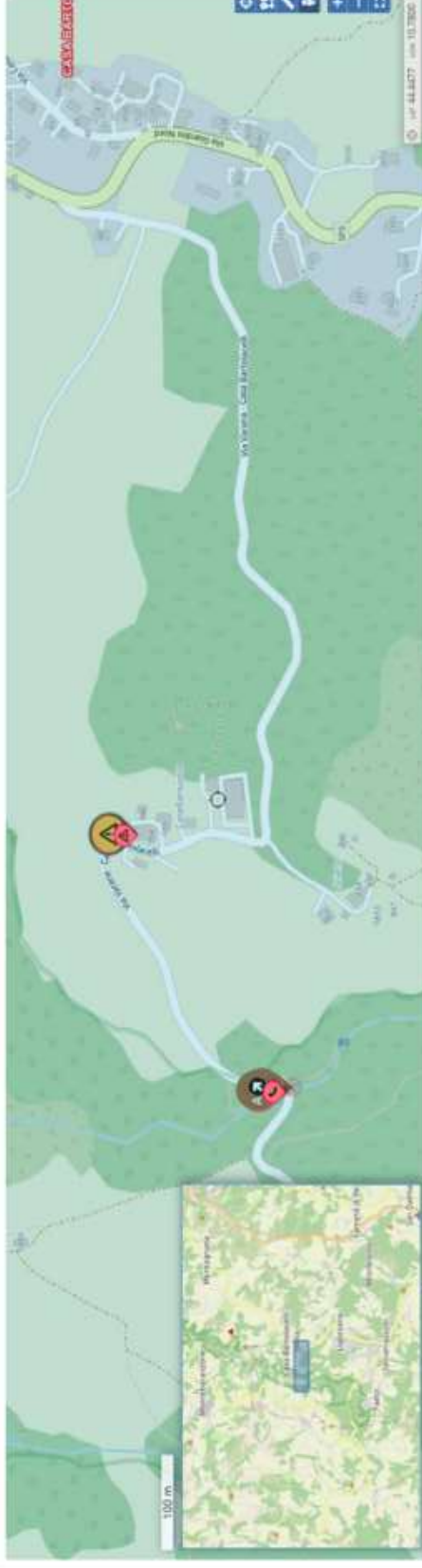
D09Z - Intervallo Allarme-Target dei mezzi di soccorso (solo codice rosso)

Allarme Target - Anno 2025 🇮🇹 Italia



PC	PR	RE	MO	BO	FE	ROMAGNA	RER
13	13	12	15	16	19	15	15

NUE 1.1.2 - Localizzazione immediata dell'evento



www.nue112er.it

Regione Emilia-Romagna

Emergenza.
L'ho già localizzata.
Qual è il problema?

SACCOLO SANITARIO POLIZIA DISTRETTO CASABINERI YACAL DEL FOSCO GUARDIA COSTIERA

Emergenza **112**

Chiama 1-1-2
Un solo numero per tutte le emergenze
112 è il NOME - Numero Unico Europeo per le emergenze
Riesurgono comunque altri 11 numeri: 118, 115, 119, 1300

Comunicabile 1-1-2
112 è il numero unico europeo per le emergenze
L'area di 1-1-2
112 è il numero unico europeo per le emergenze



ATTIVITA' NUE 112 RER
dal 1 aprile 2025 al 1 aprile 2026



Chiamate totali

2.320.369



Chiamate inoltrate a PSAP 2

1.326.091



Filtro 43%



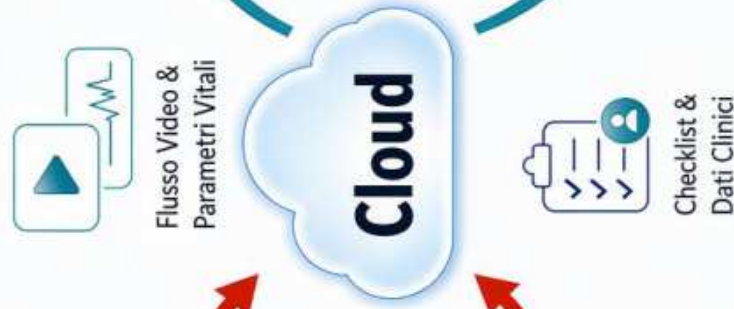
994.278

Sistema integrato di telemedicina in emergenza

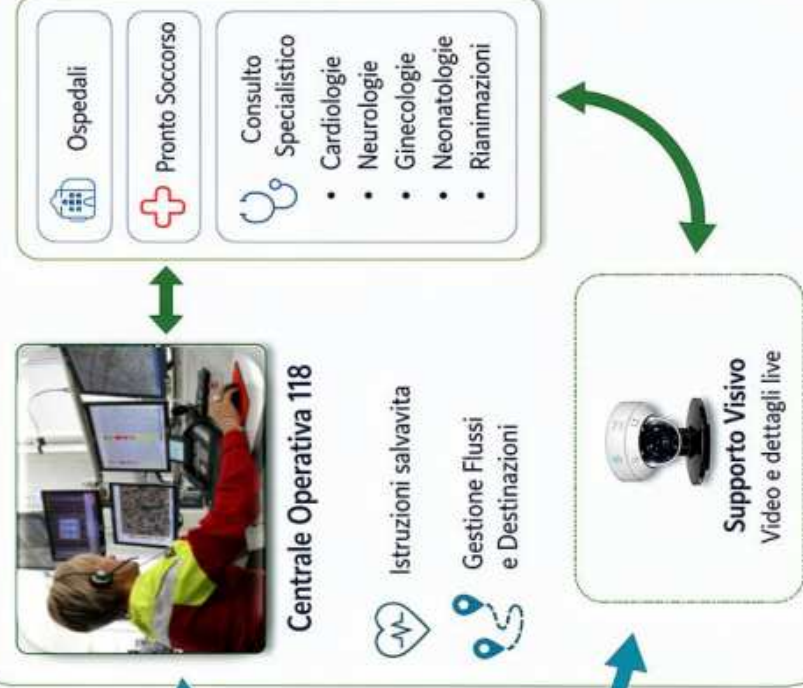
ACQUISIZIONE (A BORDO)



CLOUD CONDIVISO



CENTRO DI COORDINAMENTO & SPECIALISTI



SICUREZZA
Dati protetti e crittografati



INTEGRAZIONE
Tutti i dati in un'unica piattaforma



TEMPESTIVITÀ
Decisioni più rapide e informate



COLLABORAZIONE
Connessione tra team e specialisti



MIGLIORI ESITI
più informazioni, cure più efficaci

La rivoluzione PBN: verso il volo strumentale nell'elisoccorso regionale

Operatività Attuale (VFR)



Rete PBN Futura (IFR)



Cos'è la tecnologia PBN

Sistema di navigazione satellitare ad altissima precisione che svincola le rotte dalle infrastrutture terrestri.

Salto paradigmatico

Transizione dal volo a vista (VFR), limitato dal meteo, al volo strumentale (IFR) avanzato.

Operatività H24

Estensione delle finestre di volo, permettendo operazioni in volo notturno e visibilità marginale.

Impatto HEMS

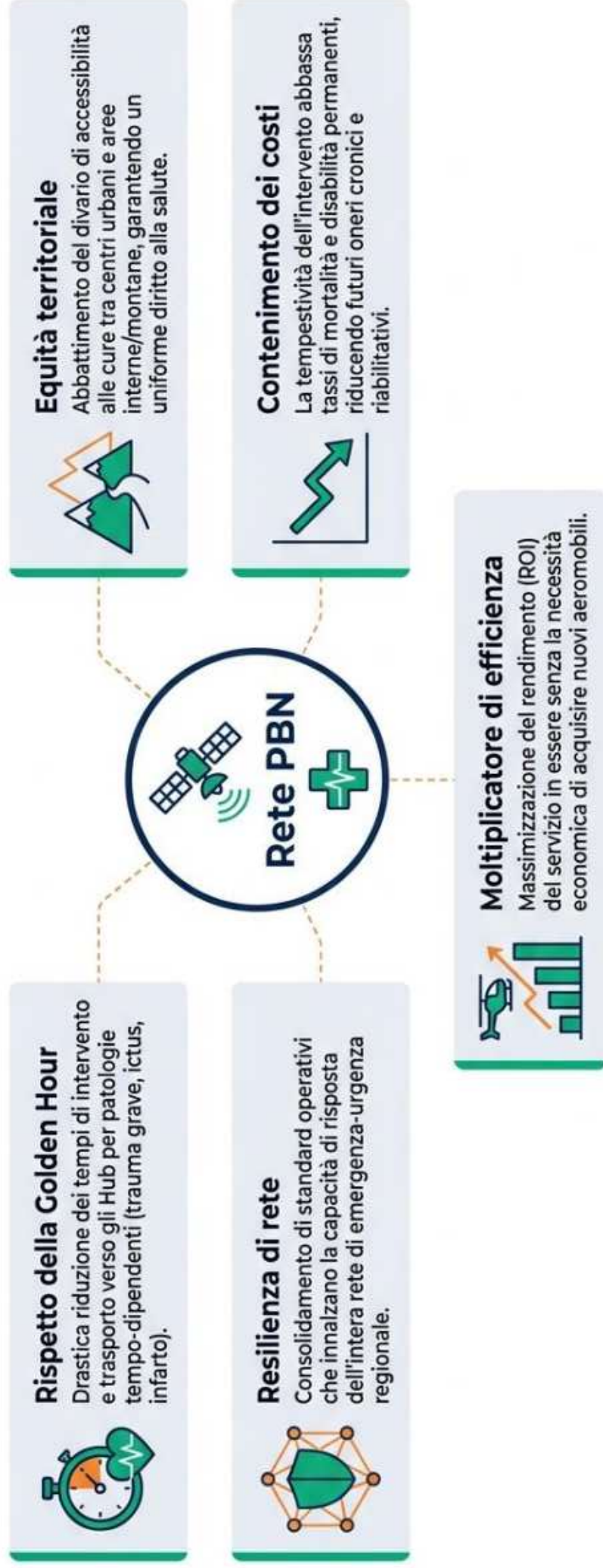
Flotta trasformata in un asset Anytime, Anywhere, Any Weather, contro l'isolamento geografico.

Sicurezza equipaggi

Riduzione del rischio clinico e aeronautico con procedure di avvicinamento certificate.

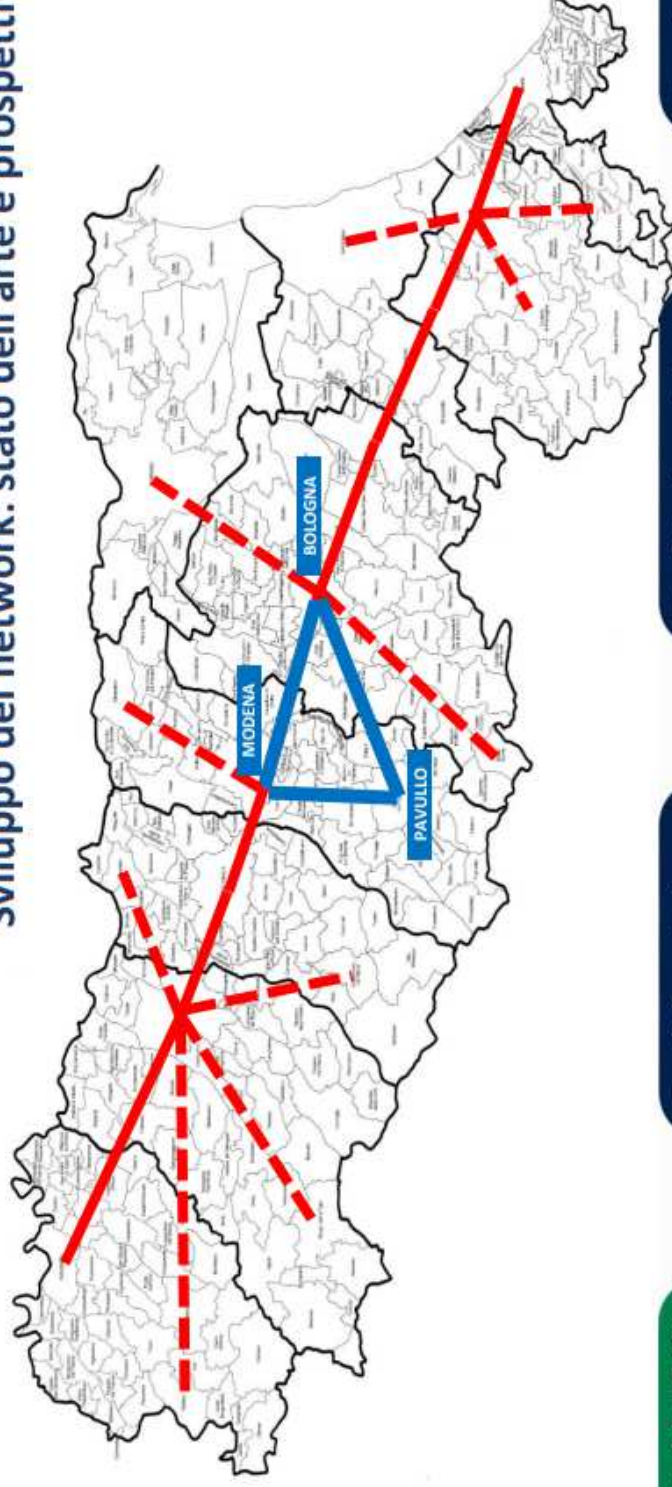
La Performance-Based Navigation (PBN) rappresenta l'evoluzione tecnologica necessaria per superare i limiti meteorologici, garantendo missioni sicure sempre e ovunque

Il valore sistemico: equità, clinica e ottimizzazione delle risorse



Il progetto non è solo un upgrade aeronautico, ma un investimento strategico e sostenibile che genera valore pubblico tangibile per il Sistema Sanitario Regionale

Sviluppo del network: stato dell'arte e prospettive di integrazione



1. Studio di Fattibilità (Attuale)

Avvio dello studio di fattibilità

Analisi tecnica, operativa ed economica dello spazio aereo e delle elisuperfici affidata a consulenti aeronautici specializzati.

Integrazione di sistema

Sinergia strutturale delle nuove rotte con le centrali operative 118, telemedicina e servizi territoriali.

2. Progettazione Rotte

Low Level Flight Network

Progettazione di un'innovativa infrastruttura di rotte immateriali a bassa quota per collegare capillarmente le basi HEMS agli Hub.

Adozione progressiva

Approccio strutturato per fasi, garantendo la validazione dei percorsi e il coinvolgimento degli stakeholder.

3. Implementazione Tecnologica

Adeguamenti mirati

Sviluppo supportato da aggiornamenti sostenibili dei sistemi di terra, valorizzando le strutture esistenti.

4. Operatività Integrata

Lo sviluppo di un'infrastruttura di volo immateriale posizionerà la Regione Emilia-Romagna come leader e pioniera europeo nell'innovazione dell'emergenza-urgenza.