



Emilia-Romagna

venerdì
24 aprile 2026
ore 09.30

Aeroporto di Pavullo
nel Frignano (Mo)

LA SALUTE IN CIMA

INNOVARE LE POLITICHE PER L'APPENNINO
DELL'EMILIA-ROMAGNA

L'evento è promosso in collaborazione con



PROVINCIA DI MODENA



SERVIZIO SANITARIO REGIONALE
EMILIA-ROMAGNA
Azienda Unità Sanitaria Locale di Modena

La telemedicina e le reti digitali integrate

Stefania Ascari e Raffaella Di Luzio

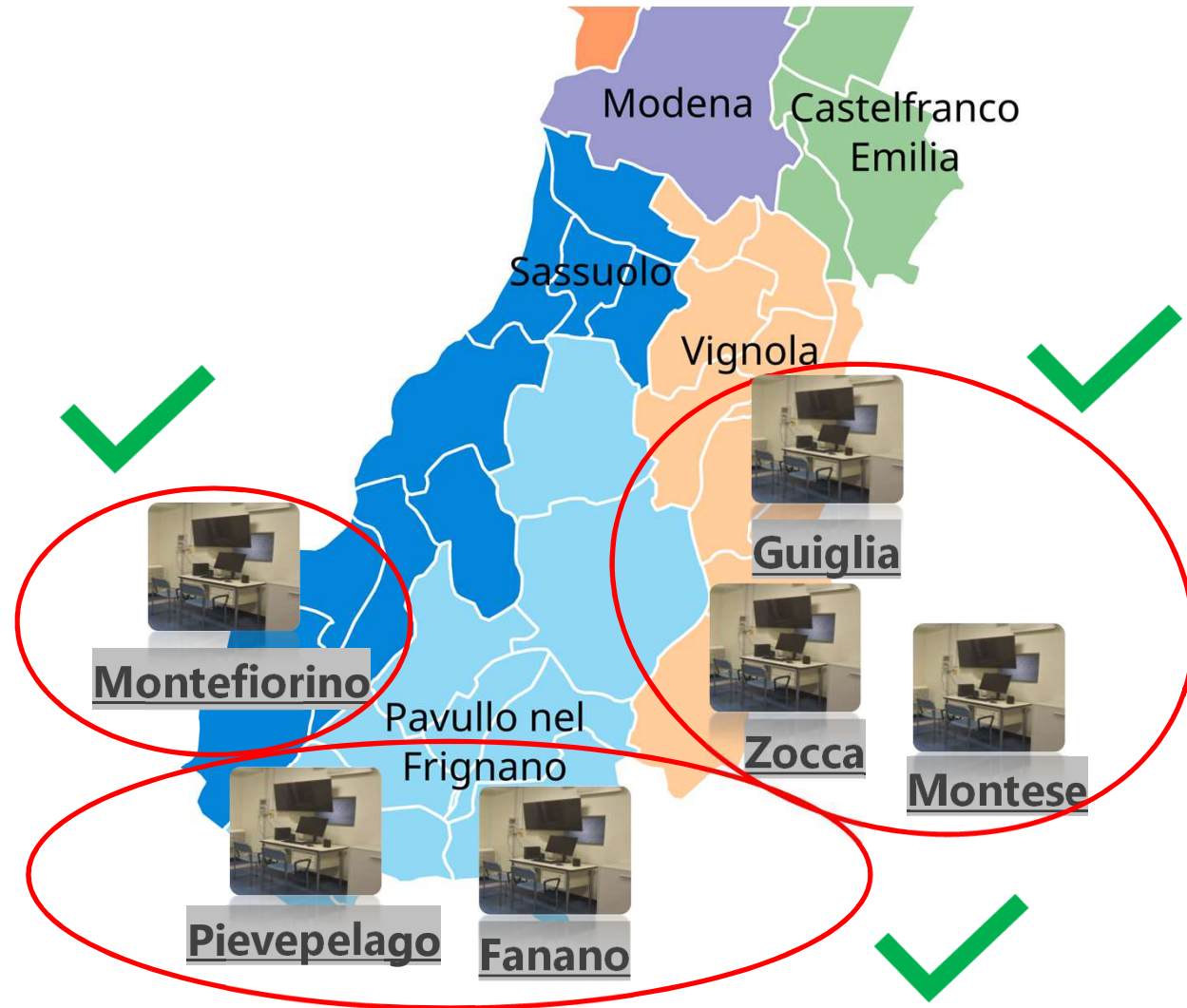
Azienda USL di Modena



SERVIZIO SANITARIO REGIONALE
EMILIA-ROMAGNA
Azienda Unità Sanitaria Locale di Modena

Attivate le Virtual Room in tutte le 6 Case della Comunità dei Comuni montani:

- **Televisite**
- **Teleconsulti**
- **Telerefertazioni**



PERCORSO TELEVISITA e TELEVISITA ASSISTITA

Lo specialista, dopo la prima visita del paziente in presenza, può prenotare la valutazione successiva in tele-visita, su agende dedicate per facilitare la prossimità



1

Lo specialista prenota la televisita di controllo definendo **data**, **ora** e **luogo** con il paziente

Invio link al paziente per collegamento con **data** e **ora** della visita

Paziente autonomo

2

Paziente **NON** autonomo

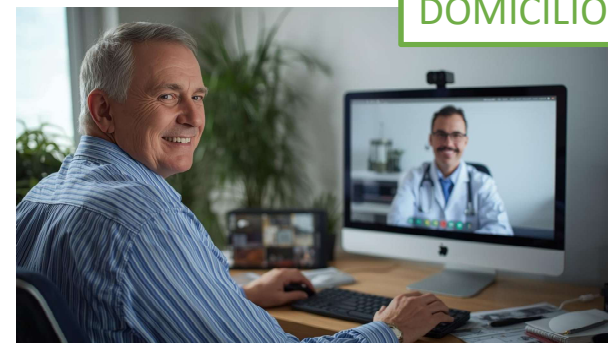
IN
CONCRETO

3

3

Invio link alla Casa della Comunità per collegamento con **data** e **ora** della visita

DOMICILIO



CASA DELLA COMUNITA'
PIU' VICINA AL PAZIENTE



ASSISTITO DA PERSONALE SANITARIO



**IN
CONCRETO**

Telemedicina anno 2025  Primo trimestre 2026

Anno 2025

Tele-Visite Specialiste: 168

Teleassistenza Psicologia Clinica e di
Comunità: 1080

Teleconsulto – Psicologia Clinica e
Comunità: 585

Salute Mentale e Dipendenze
Patologiche: 2575

1^ Trimestre 2026

Tele-Visite Specialiste: 146

Teleassistenza Psicologia Clinica e di
Comunità: 294

Teleconsulto – Psicologia Clinica e
Comunità: 197

Salute Mentale e Dipendenze
Patologiche: 532

IN
CONCRETO

TELECONSULTO: Videodermatoscopia



Consulto fra MMG e Medici Specialisti per confronti clinici.
Questo progetto permette di ridurre i tempi di accesso alle prestazioni specialistiche e migliora l'appropriatezza prescrittiva.



PIATTAFORMA REGIONALE

Il MMG esegue la valutazione delle lesioni cutanee con il videodermatoscopio. In caso di dubbi clinici può chiedere un consulto allo specialista inviando le immagini della lesione cutanea



il Dermatologo supporta l'MMG per definire il percorso migliore, condividendo informazioni e immagini

Progetto di videodermatologia

- E' previsto un percorso formativo per gli MMG che partecipano al Progetto Pilota
- Il MMG visita il paziente con l'ausilio di un videodermatoscopio
- In caso di lesioni di dubbia interpretazione, il MMG può contare sul supporto del Dermatologo per approfondire il caso, inviando le immagini e le informazioni tramite il videodermatoscopio.



IN
CONCRETO

Virtual Room – TELECONSULTO: Reumatologia



Consulto fra MMG e Medici Specialisti per confronti clinici.
Questo progetto permette di ridurre i tempi di accesso alle prestazioni specialistiche e migliora l'appropriatezza prescrittiva.

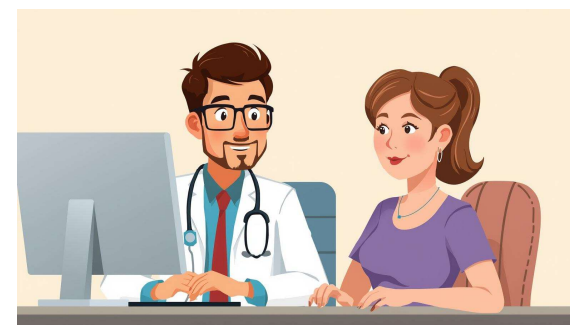


Medico Specialista



MMG

Paziente



Progetto:

- Pazienti in carico al MMG
- Reumatologi della rete provinciale (è prevista una formazione che coinvolgerà gradualmente tutti gli MMG)

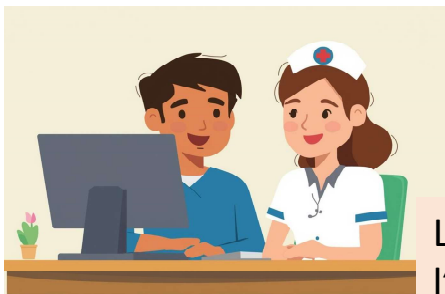
La prima branca specialistica coinvolta sarà la **Reumatologia**

Il MMG richiede e programma un teleconsulto con lo specialista reumatologo, in agende precedentemente calendarizzate

Alla data stabilita, il MMG visita il paziente, assistito dallo specialista in teleconsulto, per definire insieme il percorso diagnostico-terapeutico migliore e i successivi follow-up, se necessari.

**IN
CONCRETO**

Telerefertazione – ECG



L'infermiere esegue al paziente l'elettro-cardiogramma



Il cardiologo referta il tracciato completato dall'anamnesi, e il referto diventa subito disponibile



ECG Telerefertati

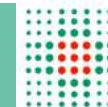
- In tutte le sedi sarà possibile prenotare un elettrocardiogramma
- L'infermiere esegue il tracciato e lo invia al cardiologo, riportando tutte le valutazioni del MMG che lo ha richiesto
- Il cardiologo referta l'esame e l'esito sarà inviato al richiedente



STATO DI AVANZAMENTO

- **ECG fornito in tutte le sedi:** Guiglia, Montese, Zocca, Pievpelago, Fanano, Montefiorino

Distretto di Pavullo: Dotazione Tecnologica



SERVIZIO SANITARIO REGIONALE
EMILIA-ROMAGNA
Azienda Unità Sanitaria Locale di Modena



Ecografo



Colonna
Multiparametrica



Videodermatoscopio



Spirometro



Holter PA



Holter ECG



Fanano
CdC



Farmacia in
convenzione ASL

Pavullo

Pievepelago
CdC



Farmacia in
convenzione ASL

✓ Apparecchiatura presente

✓ Apparecchiatura in arrivo

⦿ Apparecchiatura attualmente non prevista

Diversi fattori a favore della Telemedicina in diabetologia

- Esplosione delle tecnologie nella diabetologia
- Possibilità di monitoraggio glicemico da remoto ed intervento non per forza in presenza
- Facilità di accesso alle informazioni sanitarie
- Semplicità di uso delle tecnologie

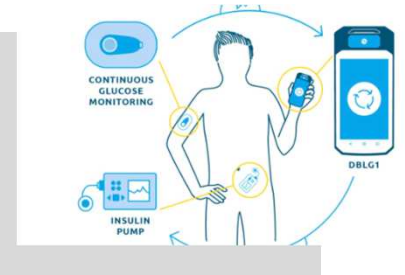


Giovanni di Zocca

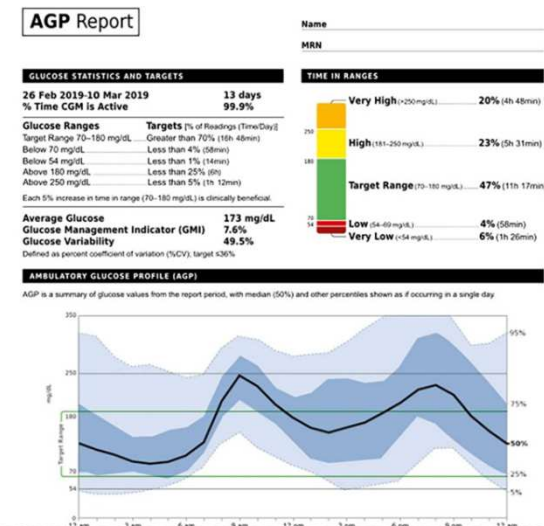
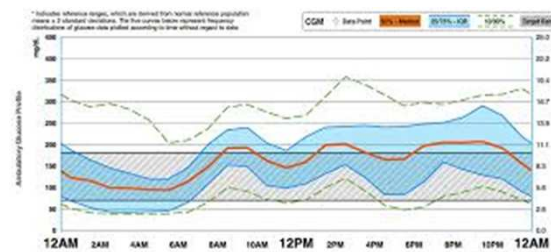
- DM2 da molti anni, in fase di esaurimento beta cellulare e quindi in sola terapia insulinica intensificata;
- Posizionato da poco CGM per la rilevazione continua della glicemia ed il monitoraggio glicemico
- Deficit della deambulazione e difficoltà a raggiungere la Diabetologia di Vignola
 - Controllo in remoto delle glicemie tramite portale specifico presso la CdC di Zocca e il personale della CdC



Antonio di Pievepelago



- DM1 da molti anni, posizionato microinfusore da poco tempo
- Anche per motivi di lavoro, programmate visite in Telemedicina alternate a valutazioni in ambulatorio, più saltuarie, dopo la prima fase di educazione iniziale.



Teleconsulto con la UOC Medicina Interna Ospedale di Pavullo

- Valutazione da remoto tramite piattaforma Health Meeting.
- Pazienti con diabete in dimissione dal reparto di Medicina che non necessitano di una presa in carico diabetologica, ma di un approccio farmacologico condiviso.
- Pazienti molto complessi che necessitano di una valutazione congiunta durante il ricovero ospedaliero.



La Telemedicina in Specialistica



A servizio del paziente
o del caregiver

A servizio dei colleghi di un
reparto Ospedaliero

GRAZIE per l'attenzione