



Emilia-Romagna

venerdì
24 aprile 2026
ore 09.30

Aeroporto di Pavullo
nel Frignano (Mo)

LA SALUTE IN CIMA

INNOVARE LE POLITICHE PER L'APPENNINO
DELL'EMILIA-ROMAGNA

L'evento è promosso in collaborazione con



SERVIZIO SANITARIO REGIONALE
EMILIA-ROMAGNA
Azienda Unità Sanitaria Locale di Modena

La rete dell'emergenza-urgenza

Marcello Baraldi

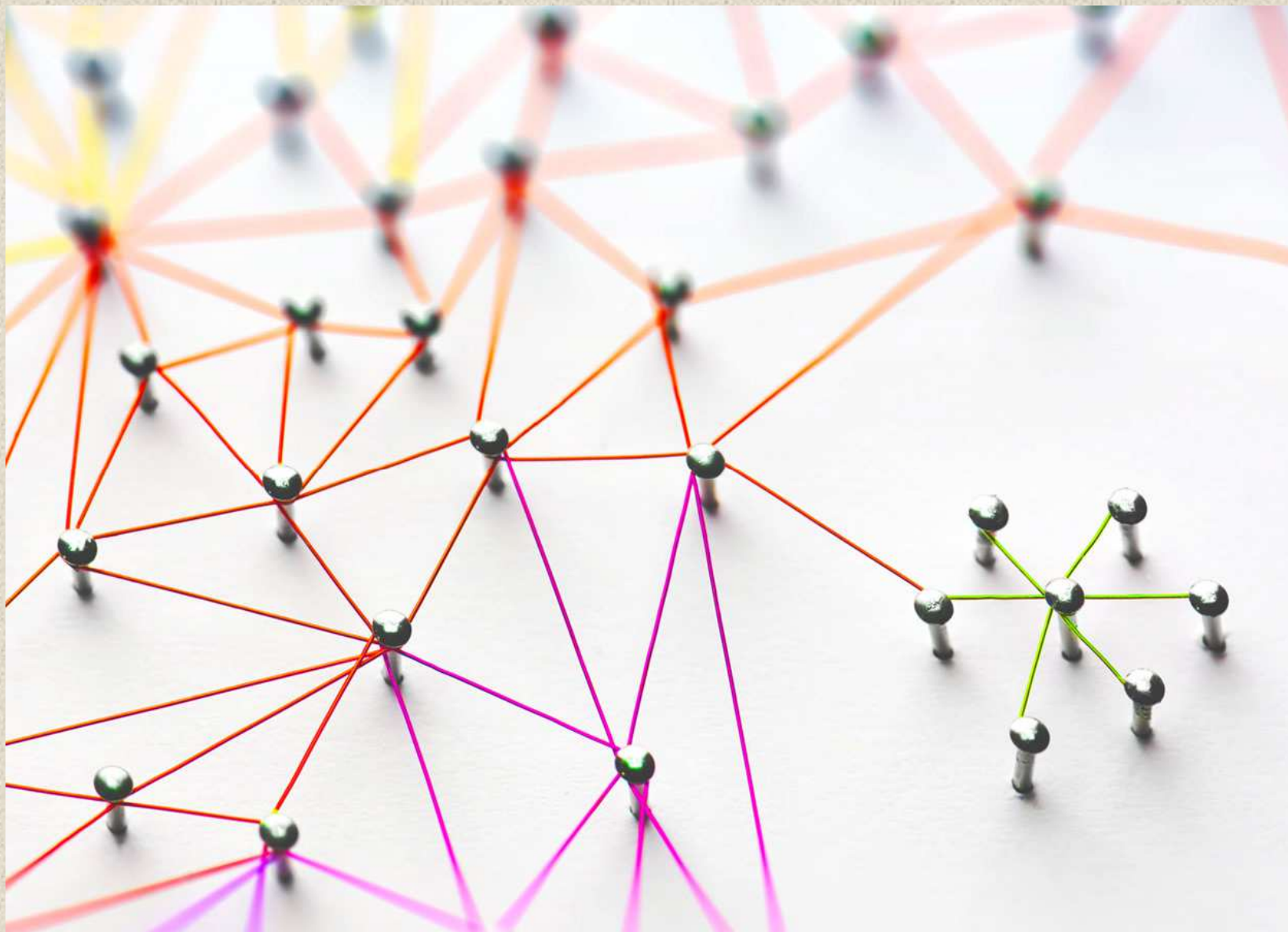
Responsabile Servizio Emergenza Territoriale 118 Modena





 **TRECCANI**

Insieme di persone o cose il cui collegamento consente di svolgere compiti di collaborazione, cooperazione o osservazione, volti a un medesimo fine.



Una rete all'interno di una rete più ampia ed integrata per un medesimo fine



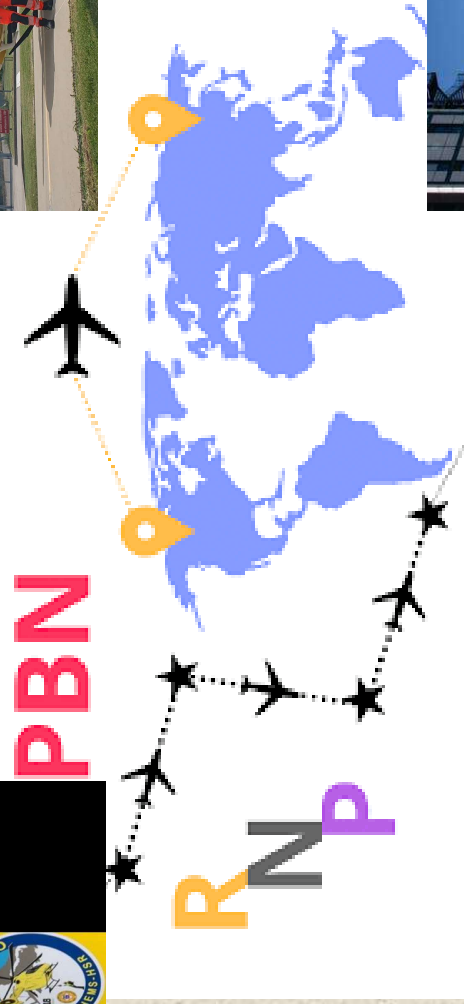
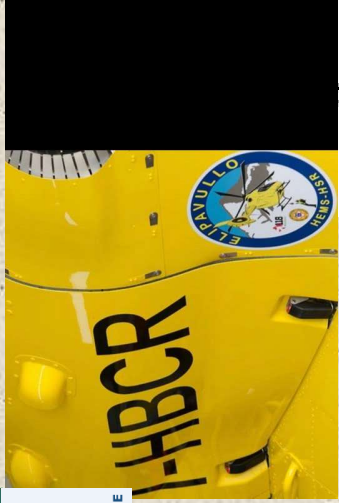
Risposta Clinica Specialistica Integrata sui mezzi 118



Collegamento di tutti i mezzi 118 prevedendo:

- Multiconnettività, attraverso l'uso di Star link e di sistemi multi SIM
- Possibilità di collegamento video con gli specialisti ospedalieri:
 - L'uso di **smartphone** per gli interventi fuori dai mezzi (a casa o per strada, che rappresentano il 90% degli interventi)
 - La valutazione dell'utilizzo di **telecamere fisse** a bordo dei mezzi
- Il primo collegamento è per tutti i mezzi 118 con la neurologia di Baggiovara sul tema Stroke che rappresenta una delle priorità dal punto di vista clinico-assistenziale.

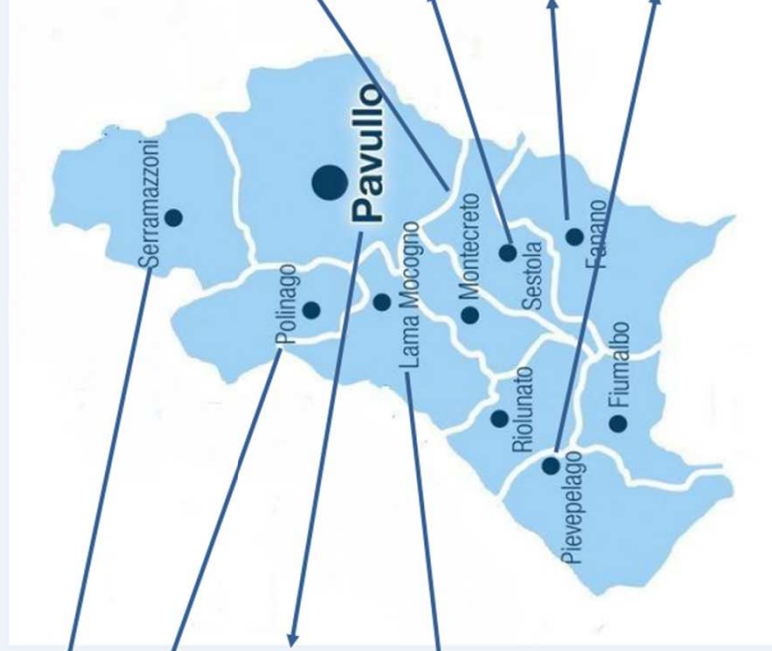




Performance Based Navigation



Basso Frignano (2 MSA di cui una medica)



Alto Frignano (3 MSA-I)





Complessità
orografica



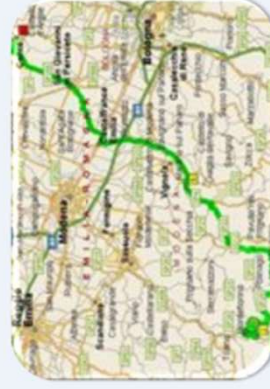
Distribuzione
mezzi territoriali



Analisi numero interventi
periodo estivo



Dati turistici
stagionali



Simulazione
modello isocrona

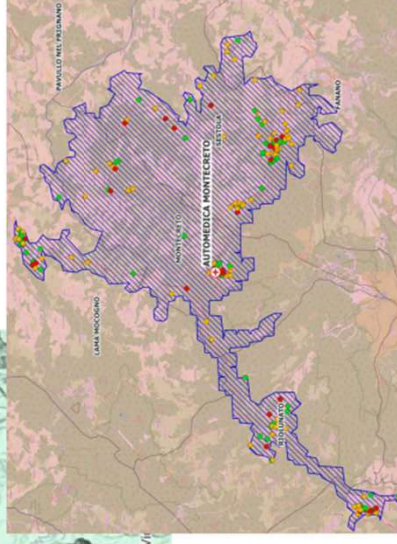
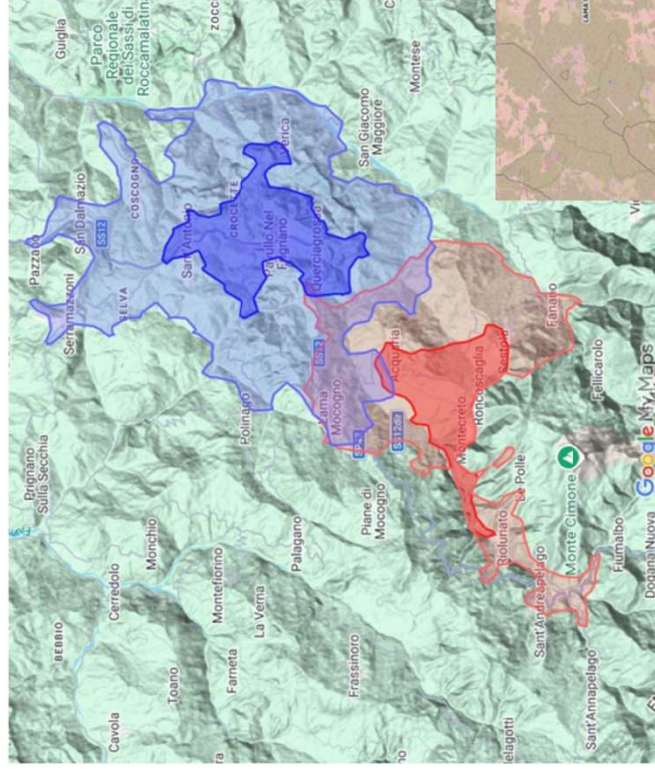
RACCOMANDATO



Scenario 1

MSA M mezzo baricentrico a posizione fissa a Montecreto, con dinamicità garantita con il modello garantito del preallarme: Posizionamento strategico con redistribuzione delle risorse esistenti tra Cimone e Alto Frignano.

Proposta Copertura: Attività Integrativa Aggiuntiva MSA M a Montecreto



Automedica Montecreto	
Isocrona 20'	Emergenze per criticità in invio
B	0
V	78
G	147
R	47
Totale	272



Stiamo cercando te!

Volontari sui mezzi di soccorso

- Sei iscritto ad una Laurea di Unimore o frequenti un corso da Oss?
- Vuoi aiutare le associazioni che ogni giorno affiancano il 118 negli interventi sul territorio e sperimentare in prima persona il valore inestimabile del volontariato?

C'è una borsa di studio che ti aspetta per sostenerti in questo percorso formativo

Scopri le modalità per partecipare
 Scarica il bando con il QR code

C'è tempo fino al 27 novembre








SERVIZIO SANITARIO REGIONALE
 EMILIA-ROMAGNA
 Azienda Unità Sanitaria Locale di Modena



Regione Emilia-Romagna

A seguito di tale approvazione, con la DGR Num. 1935 del 24/11/2025 (che si allega), sono stati assegnati i fondi Ministeriali come di seguito riportato:

Azienda Sanitaria	2021-2025
AUSL Piacenza	49.867,50
AUSL Parma	75.798,00
AUSL Reggio Emilia	91.756,20
AUSL Modena	119.682,00
AUSL Bologna	114.602,50
AUSL Ferrara	25.931,10
AUSL Imola	59841,00
AUSL Romagna	191.087,15
TOTALE	763.566,05



*139 DAE acquistati in corso di distribuzione
52 ad oggi destinati ai Comuni della montagna*

Linee guida regionali per uniformare l'attività degli infermieri sui mezzi di soccorso attraverso l'armonizzazione dei protocolli avanzati di impiego di personale infermieristico adottati ai sensi dell'art. 10 D.P.R. 27 marzo 1992 per lo svolgimento del servizio di emergenza sanitaria territoriale 118.

**ALGORITMI
 INFERMIERISTICI
 AVANZATI**



**AGGIORNAMENTO SET 118 AUSL
 MODENA 2026**



«La montagna più alta rimane sempre dentro di noi» (W. Bonatti)

GRAZIE