



L'aggiornamento della valutazione del rischio da agenti chimici pericolosi, cancerogeni e mutageni

L'integrazione degli obblighi REACH nelle buone prassi delle imprese che impiegano agenti chimici pericolosi, cancerogeni e mutageni.

Augusto DI BASTIANO
(Risk Management Identification Unit – ECHA - Helsinki)

Modena, 18 Settembre 2014

RisCh2014

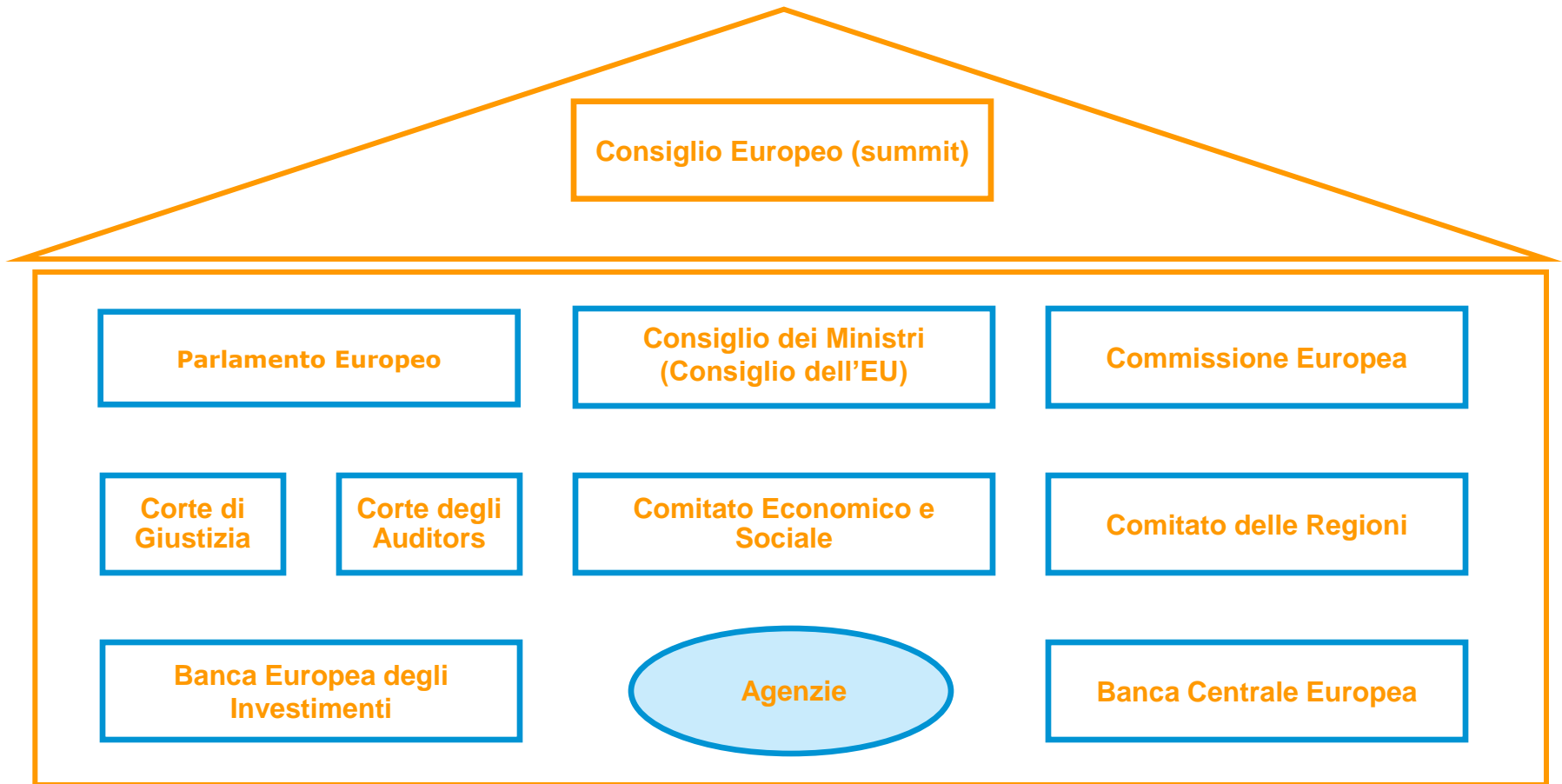
Unione Europea:
500 milioni di cittadini 28 Paesi
23 diverse lingue



RisCh2014

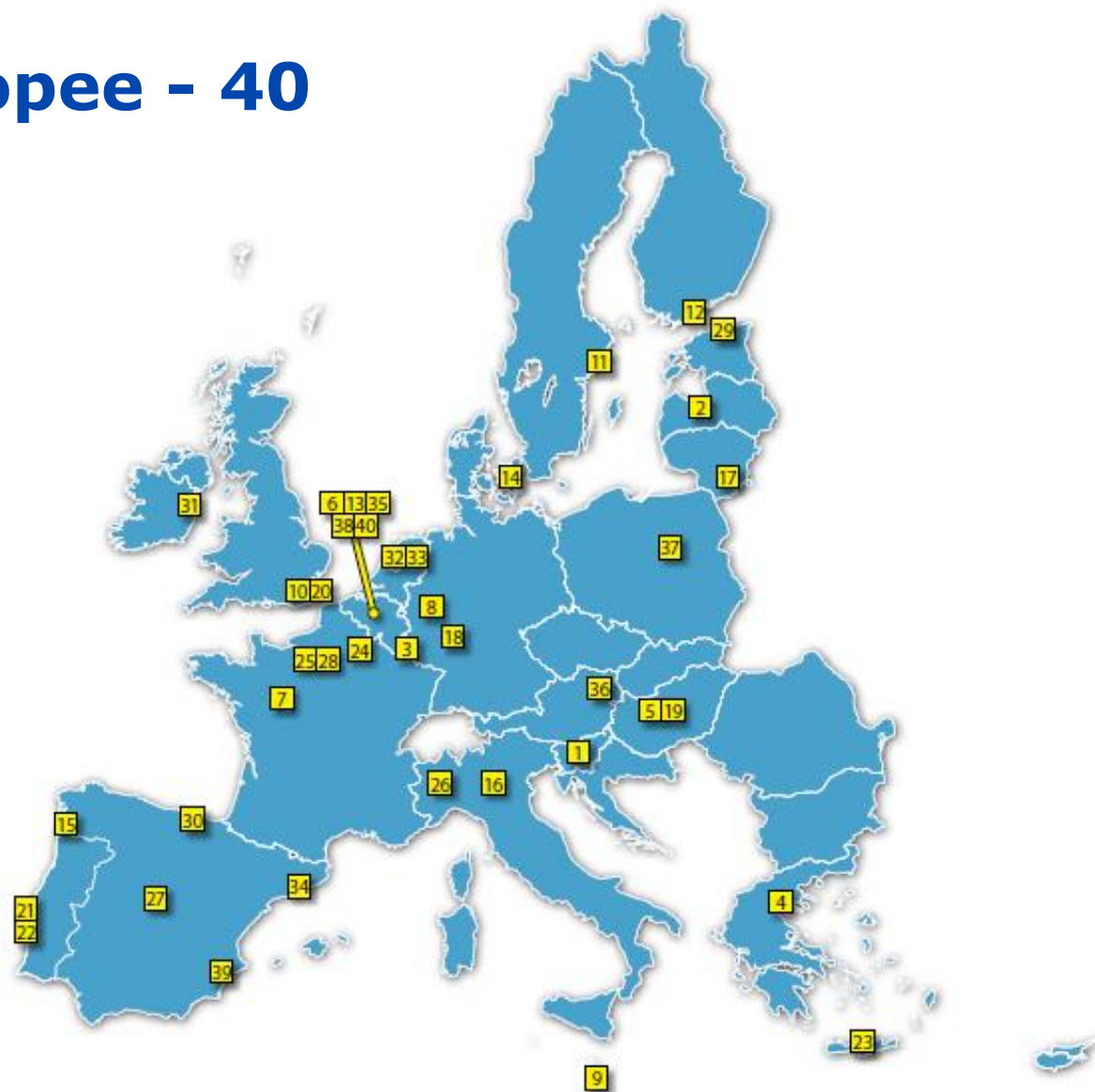
CY

Istituzioni Europee



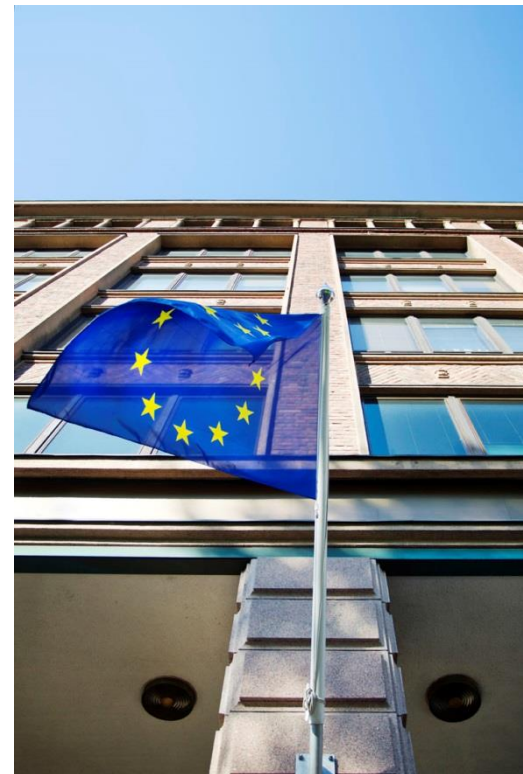
RisCh2014

Agenzie Europee - 40



L'ECHA in breve

- É un'agenzia EU
- Parte il 1 June 2007
- Conta circa 600 dipendenti da 27 Paesi
- Inizialmente si occupa solo di REACH
- Dal 2009 si aggiunge CLP
- Ora anche Biocidi e PIC



Missione e attività di ECHA

ECHA is the driving force among regulatory authorities in implementing the EU's groundbreaking chemicals legislation for the benefit of human health and the environment as well as for innovation and competitiveness.

Help companies to
comply with the
chemicals legislation



Advance the safe use
of chemicals



Provide information
on chemicals



Address chemicals
of concern



How do you feel about REACH?



RisCh2014

REACH

- Regolamento (stesso testo applicabile in EU)
- Mercato unico delle sostanze chimiche
- Campo di applicazione ampio – lavoratori, consumatori, ambiente
- Obblighi dipendenti da produzione e/o uso delle sostanze
 - ❖ Produttori / importatori
 - ❖ Formulatori
 - ❖ Utilizzatori finali
- Obbligo di informazione e comunicazione a monte e a valle della catena di approvvigionamento



1. manufacture



1. import



2. formulation



FORMULATORE

3. end uses



UTILIZZATORE



in factories

making articles

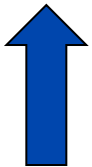


at work

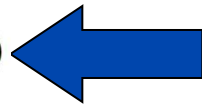
in the home



5. waste disposal



4. recycling / recovery



A chi si applica REACH ?

RisCh2014

REACH: Elementi chiave

Processo	Elementi	Responsab
Registrazione	fascicolo con informazioni sulla sostanza - pericoli usi e RMM	Prod/Imp
	valori di soglia DNEL/PNEC - CSA	Prod/Imp
	Informazioni a valle (SDS est)	Prod/Imp
	Verifica condizioni d'uso Informazioni a valle (SDS est) Comunicazione a monte	Utilizzatore
Valutazione	Verifica informazioni fascicoli Verifica proposta di test	Autorita'
Autorizzazione	Sostanze soggette (All XIV)	Autorita'
Autorizzazione	Richiesta – piano di sostituzione rispetto prescrizioni autorizzazione	Utilizzatore
Restrizioni	Sostanze soggette (All XVII)	Autorita'
Restrizioni	Rispetto prescrizioni	Prod/Imp/Util.

Chi é un utilizzatore a valle?

Utilizzatori a valle (UV) possono essere aziende o persone in area EU/EEA che utilizzano una sostanza, allo stato puro oppure in miscela, nelle loro attività' industriali oppure professionali



Utilizzatore
industriale



Utilizzatore professionale
(officina/sito produttivo)

NOTA !

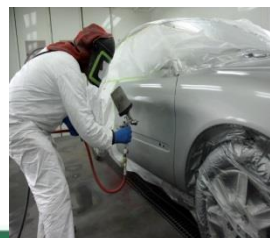
i distributori e i consumatori **non sono** utilizzatori a valle secondo REACH.

Categorie di utilizzatori a valle

- **Formulatore:** produce miscele, che sono normalmente distribuite ad altri utilizzatori nella catena di approvvigionamento (e.g. pitture, adesivi, lubrificanti, solventi, sgrassanti etc)



- **Utilizzatore finale:** usa le sostanze o le miscele ma non le distribuisce ulteriormente ad altri utilizzatori (e.g. produzione di articoli, altri usi industriali, costruzioni, imprese di pulizia etc)



e inoltre...



RisCh2014

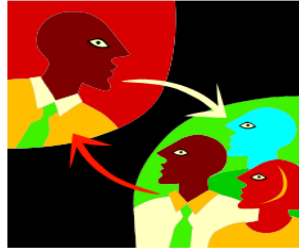
Direttive CAD/CMD/IED: Elementi chiave

Elementi	Responsabilita'
Valutazione del rischio identificazione e implementazione delle RMM	Datore di lavoro
Identificazione dei valori di soglia (OELs – CAD/CMD) e limiti di emissione (IED)	Autorita'
Applicazione procedure e prescrizioni di sicurezza (CAD/CMD)	Lavoratore
Identificazione BAT / BREFs	Autorita'
Richiesta autorizzazione alle emissioni in ambiente (IED)	Gestore
Rilascio autorizzazione emissioni	Autorita'
Rispetto prescrizioni autorizzazione alle emissioni /applicazione BAT (IED)	Gestore
Controllo (CMD/CAD/IED)	Autorita'

In CAD/CMD/IED



Luogo di lavoro (CAD/CMD)
Installazione (IED)



datore di lavoro
gestore



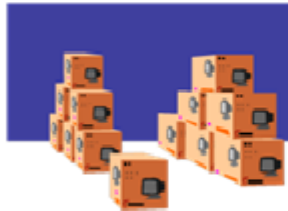
lavoratore
attiva'

Gli obblighi non tengono conto della filiera di approvvigionamento

In REACH



fabbricante



importatore



formulatore



utilizzatore

Gli obblighi dipendono dalla posizione nella filiera di approvvigionamento

REACH Vs CAD/CMD: SCOPO

CAD/CMD	REACH	INSIEME
<p>Riduzione del rischio da esposizione a sostanze chimiche in ambiente di lavoro. Gerarchia dei controlli</p>	<p>Controllo del rischio da esposizione a sostanze chimiche nella catena di approvvigionamento. Limitazione uso / eliminazione sostanze pericolose. Gerarchia dei controlli</p>	<p>Alto livello di protezione per Lavoratori, consumatori e popolazione generale</p>

REACH Vs CAD/CMD: Risk Management

CAD/CMD	REACH	INSIEME
<p>Datore di lavoro é responsabile di tutelare lavoratori e utilizzatori finali Dai rischi di esposizione. Il controllo si basa sulle buone prassi. Il datore di lavoro ha l'obbligo delle informazione formazione dei lavoratori</p>	<p>Il dichiarante stabilisce le misure di gestione del rischio per garantire uso sicuro. Gli utilizzatori si attengono alle misure del dichiarante o eseguire una loro valutazione. Informazioni (pericoli e rischi) fornite dal dichiarante e comunicate con SDS estesa e sito ECHA</p>	<p>Le misure REACH possono essere integrate nella valutazione CAD/CMD. Miglioramento del controllo dell'esposizione. Informazioni utilizzate per migliorare il controllo dei rischi.</p>

REACH/CAD/CMD: Livelli di esposizione

CAD/CMD	REACH	INSIEME
<p>I livelli limite di esposizione per la tutela della salute dei lavoratori (OELs) vengono stabiliti a livello europeo e/o nazionale</p>	<p>I livelli limite di esposizione per la tutela della salute (DNELs) vengono calcolati dal dichiarante per tutte le vie di esposizione in base alle informazioni sulla tossicità delle sostanze. I DNELs per le sostanze registrate sono pubblicati sul sito dell'ECHA</p>	<p>Maggiore disponibilità di informazioni, integrazione tra buone prassi di controllo e misure di gestione del rischio raccomandate dal dichiarante.</p>

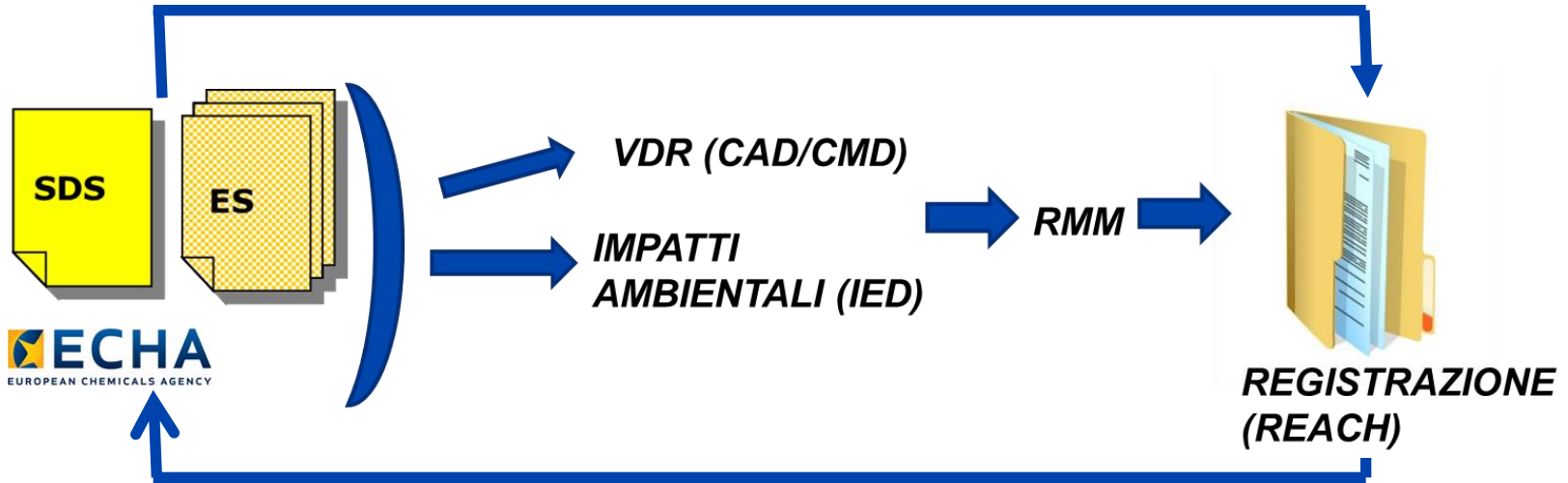
REACH Vs IED: corrispondenza-1

IED – obblighi generali	Informazioni REACH
<ul style="list-style-type: none"> • Prevenzione inquinamento • Applicazione BAT/BREFs • Informazioni sulle RMM • Identificazione BAT 	<p>Scenario di Esposizione</p> <ul style="list-style-type: none"> • Potenziali fonti di rilascio • Quantità emesse in ambiente • RMM e efficacia • SpERCs Vs BREFs
<ul style="list-style-type: none"> • Riduzione rifiuti e impatto ambientale • Prevenzione incidenti • Misure di controllo in caso di incidenti 	<p>SDS</p>

REACH Vs IED: corrispondenza-2

IED – richiesta di permesso /modifica	Informazioni REACH
<ul style="list-style-type: none">• Installazione e attività soggette• Descrizione sostanze• Rapporto generale• Emissioni potenziali ed effetti significativi• Piano gestione rifiuti• Piano di monitoraggio emissioni• Modifica sostanziale	<p>SDS</p> <ul style="list-style-type: none">• Usi identificati condizioni d'uso e RMM• C&L (sostanze pericolose)• Informazioni sui pericoli <p>ES</p> <ul style="list-style-type: none">• Vie di emissione• RMM (aria acqua e suolo)• Gestione rifiuti

REACH/CAD/IED: integrazione



**VERIFICA INFO E
RMM**



Consigli pratici per gli utilizzatori

INFORMAZIONI

- Fare una lista di tutte le sostanze/miscele utilizzate in ***tutti i processi***
 - ❖ Identificare delle sostanze pericolose (SITO ECHA)
 - ❖ Controllare le informazioni nelle SDS e negli ES

AZIONI

- Controllare
 - ❖ la valutazione dei rischi da esposizione (CAD/CMD)
 - ❖ i parametri di emissione in ambiente (IED)
- Confrontare I livelli di esposizione/concentrazioni allo scarico con I DNEL / PNEC (SDS)
- Confrontare le RMM applicate con gli ES e definisci azioni se necessarie (REACH/CAD/CMD)
- Verificare la conformita' delle RMM implementate con in principi delle norme di ambiente e sicurezza incluso REACH.

INIZIATIVE E STRUMENTI DI SUPPORTO

- Supporto REACH per addetti EHS
- Progetto "Use of REACH CLP information" (electroplating/electroprinting)

- eGuide - SDS

<http://view.pagetiger.com/ECHAeGuide1-1/Issue1>

- Guida per DU

http://echa.europa.eu/documents/10162/13634/du_it.pdf

- Guida pratica per DU CSR (in preparazione)

- Guida pratica per DU (in revisione)

- Mappa interattiva sugli utilizzatori a valle

http://echa.europa.eu/documents/10162/966058/mindmap_du_en.pdf

REACH support for EHS professionals

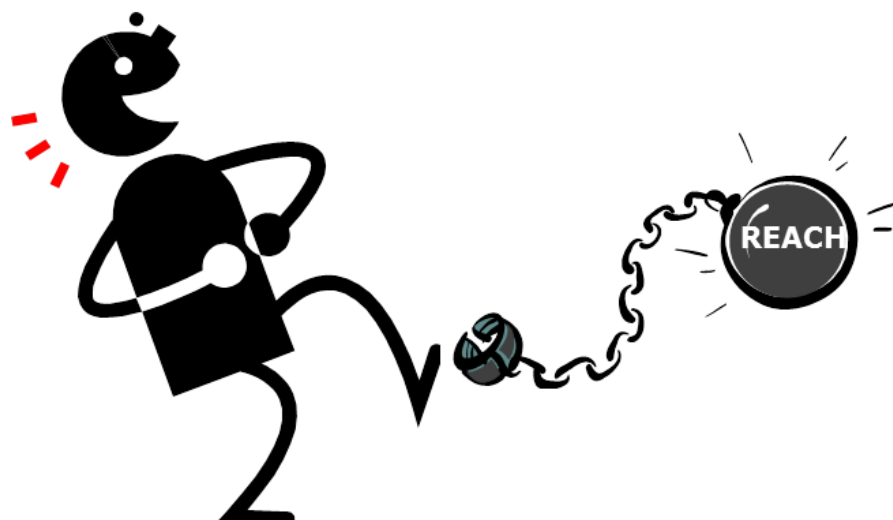
- É parte del CSA programme di ECHA (supporti per utilizzatori a valle WP 2.1)
- Ha come target gli addetti EHS (dipendenti e consulenti)
- É un progetto coordinato dall'ECHA e dalle autorità competenti degli stati membri
- Ha come obiettivo la formazione e la sensibilizzazione sugli obblighi di REACH per gli utilizzatori di sostanze chimiche
- Parte come progetto pilota nel 2014 limitato a : FI, FR, **IT**, PL, PT, UK.
- E' prevista l'estensione ad altri stati membri nel 2015

CONCLUSIONI

- REACH fornisce “nuovi e piu’ efficaci” strumenti per la gestione dei rischi da esposizione alle sostanze chimiche
- Integrare gli obblighi REACH con le buone prassi che derivano dalle direttive ESH migliora il livello di sicurezza generale e riduce il rischio di duplicazione di attività
- Una integrazione efficace é possibile solo conoscendo bene come funziona REACH e quali sono gli obblighi che ne derivano
- ECHA, le autorità competenti e l’industria lavorano insieme per migliorare gli strumenti di supporto

RisCh2014

...has your feeling changed?



RisCh2014

Grazie

 **European Chemicals Agency**
★★★★★ (3 arvostelua)
297 tykkäystä · 27 puhuu tästä · 3 oli täällä

▼ Tykätty ▼ Seurataan Viesti * ▼

Julkishallinnollinen organisaatio
The European Chemicals Agency (ECHA) is an Agency of the European Union which works for the safe use of chemicals.

Tietoja – Ehdota muokkausta

Kuvat Tykkäämiset 297 Twitter YouTube