

PLANETA

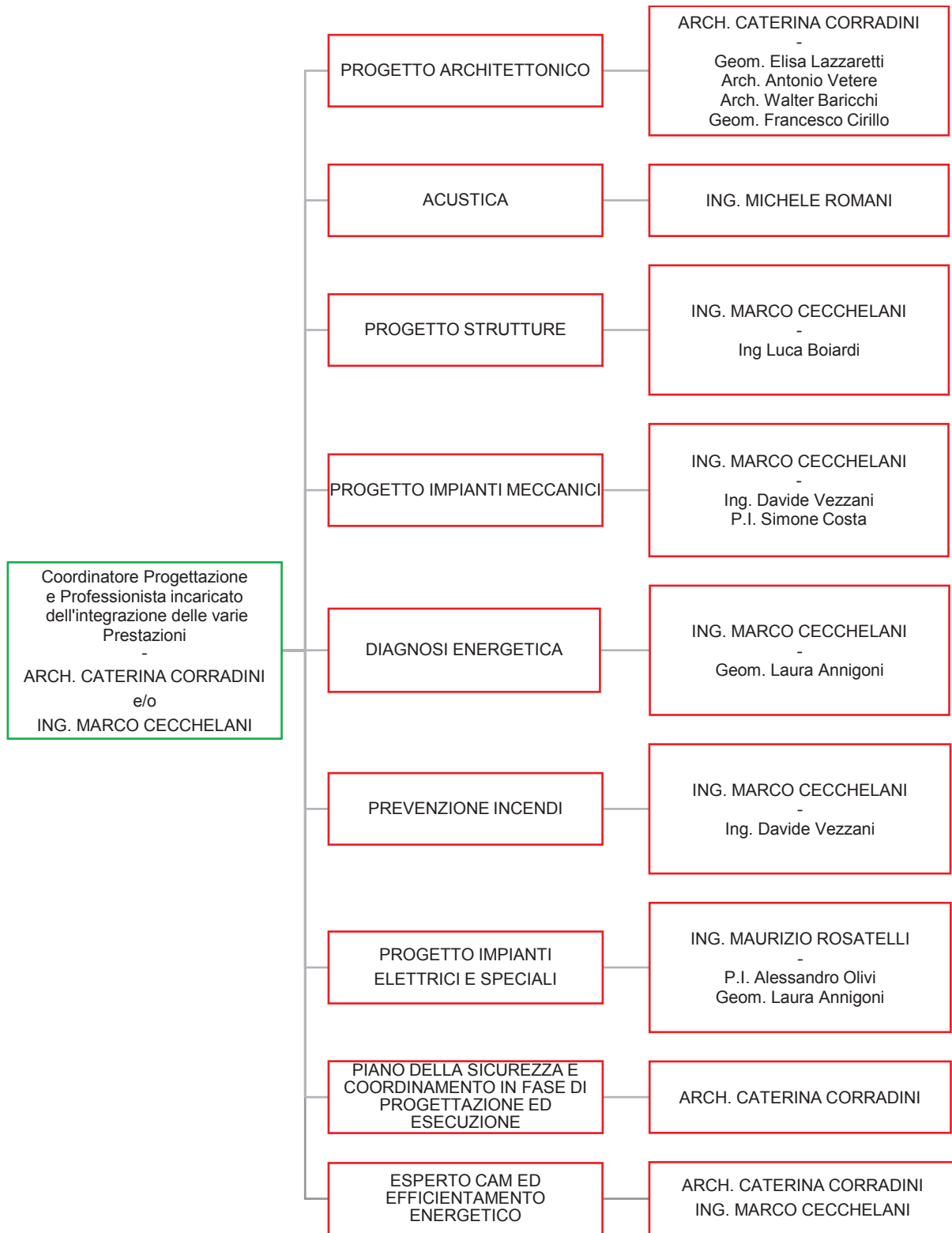
PLANETA

**PRESENTAZIONE SOCIETA'
CURRICULUM LAVORI**

Aggiornato a Settembre 2020

Via Ferruccio Ferrari, 2 - 42124 Reggio Emilia (RE)
Tel 0522 1722210 - Fax 0522 1722214
www.planeta.srl

ORGANIGRAMMA



CERTIFICAZIONE



PROGETTO COSTRUZIONE QUALITA' - PCQ Srl
Organismo di Certificazione e di Ispezione Tipo A



CERTIFICATO
CERTIFICATE

CR-561Q/002

SI CERTIFICA CHE IL SISTEMA DI GESTIONE DELL'ORGANIZZAZIONE
WE HEREBY CERTIFY THAT THE MANAGEMENT SYSTEM OPERATED BY

PLANETA S.R.L.

P.I.: 02735590354 C.F.: 02735590354

Via Ferruccio Ferrari, 2 – 42124 – Reggio Emilia (RE)

Sede operativa: Via Ferruccio Ferrari, 2 – 42124 – Reggio Emilia (RE)

È CONFORME AI REQUISITI DELLA NORMA

UNI EN ISO 9001:2015

CONFORMS TO THE REQUIREMENTS OF THE STANDARD

ISO 9001:2015

PER LE SEGUENTI ATTIVITA'
FOR THE FOLLOWING ACTIVITIES

**PROGETTAZIONE ARCHITETTONICA, STRUTTURALE ED IMPIANTISTICA, DIREZIONE
LAVORI, COLLAUDI E COORDINAMENTO DELLA SICUREZZA IN FASE DI
PROGETTAZIONE ED ESECUZIONE LAVORI DI OPERE CIVILI ED INDUSTRIALI**

ARCHITECTURAL, STRUCTURAL AND PLANT DESIGN, CONSTRUCTION SUPERVISION, TESTING AND SAFETY COORDINATION DURING THE DESIGN AND EXECUTION OF CIVIL AND INDUSTRIAL WORKS.

SETTORE IAF: IAF SECTOR:	PRIMA EMISSIONE FIRST ISSUE DATE	EMISSIONE CORRENTE UPDATING DATE	DATA RINNOVO RENEWAL DATE
34	2017-02-09	2020-02-08	2023-02-08

Sistema di Gestione per la Qualità SGQ conforme alla norma ISO 9001:2015. La presente certificazione si intende riferita agli aspetti gestionali dell'impresa nel suo complesso.

La validità del presente certificato è subordinata a sorveglianza periodica almeno annuale e al riesame completo del sistema con periodicità triennale.
The validity of this certificate is subject to periodical audits at least yearly and the complete re-assessment of the system every three years.

Per informazioni puntuali e aggiornate circa eventuali variazioni intervenute nello stato della certificazione di cui al presente certificato, si prega di contattare il n° telefonico 0712210050 o indirizzo email info@pcq-srl.it

Per l'organismo di certificazione

For the certification body

PCQ Progetto Costruzione Qualità

Il Rappresentante Legale

Management Representative

MARIO DE GRASSI

VIA VARANO 33/A STRADA PROVINCIALE CAMERANESE - 60129 ANCONA
P.IVA 02341540421

PRINCIPALI LAVORI

Orion scr1

SEDE CENTRALE PROVINCIA REGGIO EMILIA – REGGIO EMILIA

Diagnosi energetica e progetto definitivo, esecutivo impianto di raffrescamento
2006

Orion scr1

SEDE ASSICURAZIONI GENERALI – MOGLIANO VENETO (TV)

Diagnosi energetica e progetto esecutivo sostituzione gruppi frigo
2006

Rifugio Abetina Reale

RIFUGIO ABETINA REALE – VILLA MINOZZO (RE)

Progetto esecutivo impianto acqua calda sanitaria e gas
2006

Orion scr1

AMPLIAMENTO FUNZIONALE POLO SCOLASTICO DI VIA MAKALLE' – REGGIO EMILIA

Progetto preliminare, definitivo, esecutivo impianti meccanici ed elettrici
2006-2007

Società La Matildica

NUOVA ABITAZIONE – FORTE DEI MARMI (LU)

Progetto preliminare, definitivo, esecutivo, Direzione lavori impianti meccanici
2006

Costel Sistemi srl

EDIFICI ADIBITI AD ATTIVITA' COMMERCIALE – FIDENZA (PR)

Progetto preliminare, definitivo, esecutivo, direzione lavori impianti meccanici per climatizzazione estiva
2007

Teckal spa

REPARTO DI ORTOPEDIA OSPEDALE MAGATI – PROGETTO IMPIANTI MECCANICI - SCANDIANO (RE)

Progetto preliminare, definitivo, esecutivo impianti meccanici
2007

Scuole e nidi di infanzia – Comune Reggio Emilia

ASILO NIDO PETER PAN – REGGIO EMILIA

Progetto preliminare, definitivo, esecutivo impianti meccanici ed elettrici
2007

Scuole e nidi di infanzia – Comune Reggio Emilia

ASILO NIDO LINUS – REGGIO EMILIA

Progetto preliminare, definitivo, esecutivo impianti meccanici ed elettrici
2007

Barabba che vien dal mar

STRUTTURA RICETTIVA ALBERGHIERA – QUATTRO CASTELLA (RE)

Progetto preliminare, definitivo, esecutivo impianti meccanici
2007

Orion srl

OSPEDALE FRANCHINI – MONTECCHIO EMILIA (RE)

Calcolo stress tubazioni vapore, acqua calda e refrigerata
2007

Costel Sistemi srl

PARCO COMMERCIALE – FIDENZA (PR)

Progetto preliminare, definitivo, esecutivo, direzione lavori reti urbanizzazione e irrigazione
2007

Teckal spa

RIQUALIFICAZIONE CENTRALI TERMICHE EDIFICI COMUNALI – REGGIO EMILIA

Progetto preliminare, definitivo, esecutivo, direzione lavori impianti meccanici
2007

Comune di Ramiseto

PALESTRA COMUNALE – RAMISETO (RE)

Diagnosi energetica e progetto definitivo impianto sanitario e riscaldamento
2007

Unieco srl

EDIFICI ADIBITI AD ATTIVITA' COMMERCIALE – FIDENZA (PR)

Progetto preliminare, definitivo, esecutivo, direzione lavori impianti meccanici
2007

Unieco srl

EDIFICI ADIBITI AD ATTIVITA' COMMERCIALE (OBI) – FIDENZA (PR)

Progetto preliminare, definitivo, esecutivo, direzione lavori impianti sprinkler
2007

Unieco srl

EDIFICI ADIBITI AD ATTIVITA' COMMERCIALE (COMET) – FIDENZA (PR)

Progetto preliminare, definitivo, esecutivo, direzione lavori impianti sprinkler
2008

Costel Sistemi srl

EDIFICI ADIBITI AD ATTIVITA' COMMERCIALE (OBI) – FIDENZA (PR)

Progetto preliminare, definitivo, esecutivo, direzione lavori impianti sprinkler
2008

Costel Sistemi srl

FONTANA ORNAMENTALE, PARCO COMMERCIALE – FIDENZA (PR)

Progetto preliminare, definitivo, esecutivo, direzione lavori impianti meccanici
2008

Istituto regionale G. Garibaldi per i ciechi

AMPLIAMENTO SCUOLA VIA PASCAL – REGGIO EMILIA

Progetto preliminare, definitivo, esecutivo impianti meccanici
2008

IMMOBILIARE 2001 SRL

CONDOMINIO RESIDENZIALE – REGGIO EMILIA

Progetto preliminare, definitivo, esecutivo, direzione lavori impianti meccanici per climatizzazione
2008

Caseificio Notari

AMPLIAMENTO CASEIFICIO – CAVRIAGO (RE)

Progetto preliminare, definitivo, esecutivo impianti meccanici e pratica conformità antincendio
2009

Torreggiani & C srl

CASTELLO PRIVATO – ALBINEA (RE)

Progetto preliminare, definitivo, esecutivo impianti meccanici e pratica conformità antincendio
2009

Orion srl

OSPEDALE FRANCHINI – PROGETTO IMPIANTI MECCANICI – MONTECCHIO EMILIA (RE)

Progetto preliminare, definitivo, esecutivo impianti meccanici
2009

Belli Roberto, Orlando, Osvaldo e Baroni Fabrizia

NUOVA COSTRUZIONE MULTIFUNZIONALE – BAISO (RE)

Progetto preliminare, definitivo, esecutivo impianti meccanici e pratica conformità antincendio

2009

Pro.In Sas

CENTRO COMMERCIALE – CASTEL MAGGIORE (BO)

Progetto preliminare, definitivo, esecutivo impianti meccanici ed elettrici e pratica conformità antincendio

2009

Malavolta Franco

CENTRO COMMERCIALE – FIDENZA (PR)

Progetto preliminare, definitivo, esecutivo impianti di scarico acque reflue e irrigazione

2009

Valle d'argento srl

EDIFICIO MISTO AD USO RESIDENZIALE E COMMERCIALE – COLLAGNA (RE)

Progetto preliminare, definitivo, esecutivo impianti meccanici

2009

Pro.In Sas

UNITA' COMMERCIALI – PROGETTO IMPIANTI MECCANICI E ELETTRICI – MONTECCHIO EMILIA (RE)

Progetto preliminare, definitivo, esecutivo impianti meccanici ed elettrici

2009

Geoedilizia Aemilia srl

COMPLESSO RESIDENZIALE - COMMERCIALE – REGGIO EMILIA

Progetto preliminare, definitivo, esecutivo impianti meccanici

2009

Torreggiani & C srl

PALAZZINA MULTIFUNZIONALE – REGGIO EMILIA

Progetto preliminare, definitivo, esecutivo impianti meccanici

2009

MAP AQUILA

MODULI ABITATIVI PROVVISORI – L'AQUILA

Progetto preliminare, definitivo, esecutivo impianti meccanici

2009

Gesta spa

OSPEDALE SANT'ANNA – CASTELNOVO NE' MONTI (RE)

Progetto preliminare, definitivo, esecutivo impianti meccanici ed antincendio
2009

Comune di Castelnuovo né Monti

**NUOVO COMPARTO DI INSEDIAMENTO RESIDENZIALE –
CASTELNOVO NE' MONTI (RE)**

Progetto preliminare, definitivo, esecutivo impianti reti acque reflue
2010

Pro.In Sas

SCUOLA COMUNALE – REGGIO EMILIA

Progetto preliminare, definitivo impianti meccanici, antincendio ed elettrici
2010

Pro.In Sas

AUDITORIUM LTCH – L'AQUILA

Progetto preliminare, definitivo impianti meccanici, antincendio ed elettrici
2010

Orion scrll

POLICLINICO CORPO TRATTAMENTI – PADOVA (PD)

Progetto esecutivo impianti reti urbanizzazioni
2011

Gesta spa

OSPEDALE A. MURRI – FERMO (FM)

Progetto preliminare, definitivo, esecutivo impianti meccanici
2011

Unieco scrll

INSERIMENTO MCDONALD – FIDENZA (PR)

Progetto preliminare, definitivo, esecutivo impianti reti urbanizzazioni
2011

Pro.In Sas

FORNO CREMATORIO “IL TEMPIO” – PIACENZA

Progetto definitivo, esecutivo impianti meccanici, antincendio ed elettrici
2011

Tecton srl

**CORTE RURALE, PALAZZO DUCALE DI RIVALTA –
RIVALTA (RE)**

Progetto di recupero e riqualificazione
2008

Stromab spa

**AMPLIAMENTO STABILIMENTO PRODUTTIVO –
CAMPAGNOLA EMILIA (RE)**

Relazione paesaggistica
2009

Studio Alfa - Terna

ELETTRODOTTO 380KV – MONTECORVINO/AVELLINO

Relazione paesaggistica
2009-2010

Stere srl

**RECUPERO AREA EX FORNACE CCPL – QUATTRO
CASTELLA (RE)**

Piano particolareggiato
2010

Azienda agricola Torre Vecchia

**RIQUALIFICAZIONE INSEDIAMENTO ZOOTECNICO –
COLLECCHIO (PR)**

Relazione paesaggistica
2011

Monteleone srl

**INTERVENTO RESIDENZIALE MONTELEONE – VEZZANO
SUL CROSTOLO (RE)**

Relazione paesaggistica
2012

Azienda agricola Montebaducco

NUOVA ABITAZIONE RURALE – QUATTRO CASTELLA (RE)

Relazione paesaggistica
2015

Privato

CASA TORRE

Accertamento compatibilità paesaggistica
2015

Comune di Casina

**RESTAURO SCIENTIFICO E CONSOLIDAMENTO
TORRAZZO, CASTELLO DI SARZANO – CASINA (RE)**

Progetto esecutivo e direzione lavori restauro
2001-2002

Comune di Castellarano

**RESTAURO SCIENTIFICO E CONSOLIDAMENTO
STRUTTURALE ROCCHETTA DI CASTELLARANO 2°-3°
STRALCIO – CASTELLARANO (RE)**

Progetto esecutivo e direzione lavori restauro
2001-2002

Tecton srl

CORTE DEL PALAZZO DUCALE DI RIVALTA – RIVALTA (RE)

Progetto definitivo, esecutivo restauro
2005-2012

Famiglia Corti

**RIQUALIFICAZIONE DEL CASTELLO E BORGO – VIANO
(RE)**

Progetto definitivo, esecutivo restauro
2010

Comune Castelnovo di Sotto

**INTERVENTI DI RIPARAZIONE CHIESA DELLA BEATA
VERGINE DELLA MISERICORDIA – CASTELNOVO DI SOTTO
(RE)**

Progetto esecutivo restauro
2013

Parrocchia S.Maria della Neve

**MANUTENZIONE STRAORDINARIA E CONSOLIDAMENTO
STATICO STRUTTURALE CHIESA PARROCCHIALE
S.MARIA DELLA NEVE – GUALTIERI (RE)**

Progetto esecutivo restauro
2013

Provincia Reggio Emilia

**MIGLIORAMENTO SISMICO E MESSA IN SICUREZZA EX
PALAZZO DELLA CONCEZIONE, LICEO ARTISTICO G.
CHIERICI – REGGIO EMILIA**

Progetto esecutivo restauro
2013-2014

Fondazione Magnani-Rocca

**RISTRUTTURAZIONE SERRA AD USO CAFFETTERIA, VILLA
MAGNANI-ROCCA – TRAVERSETOLO (PR)**

Progetto definitivo architettonico
2016

Unieco soc. coop.

**NUOVA SCUOLA ELEMENTARE IN LOCALITA' BAGNO –
REGGIO EMILIA**

Progetto esecutivo - architettonico, impianti meccanici, antincendio ed elettrici
2011

Villa Marchi Soc. Cons. a r.l.

**PADIGLIONE VILLA MARCHI, COMPLESSO SAN LAZZARO –
REGGIO EMILIA**

Progetto esecutivo impianti meccanici
2011

Villa Marchi Soc. Cons. a r.l.

**PADIGLIONE VILLA MARCHI, COMPLESSO SAN LAZZARO –
REGGIO EMILIA**

Progetto esecutivo impianti elettrici
2011

Idraulica Ferla multiservice

**INSEDIAMENTO AREA PRODUTTIVA E RESIDENZIALE –
ZUBAIR (IRAQ)**

Progetto preliminare linea collegamento cavidotto
2011

Pro.In Sas

NUOVA SEDE AVIS – REGGIO EMILIA

Progetto esecutivo - impianti meccanici ed elettrici
2011

Edilizia Montelaghi

SCUOLA MATERNA "BOAT" – VITERBO (VT)

Progetto esecutivo impianti elettrici
2011

Edilizia Gasparini

SEDE CASERMA DEL CORPO FORESTALE – BUSANA (RE)

Progetto definitivo, esecutivo impianti elettrici
2011

Pro.In Sas

**NUOVA SEDE ARCHIVIO E BIBLIOTECA COMUNALE –
FINALE EMILIA (MO)**

Progetto preliminare, definitivo, esecutivo - impianti meccanici ed elettrici
2012-2013

Edilizia Montelaghi Valter srl

**SCUOLA SECONDARIA DI 1°GRADO “GASPARINI” E
PRIMARIA “CESARE BATTISTI” – NOVI (MO)**

Progettazione integrata definitiva, esecutiva
2012-2013

Pro.In Sas

STABILIMENTO INDUSTRIALE “FAB” – CESENA (FC)

Progetto definitivo, esecutivo - architettonico e impianti elettrici
2014

Falk 97 srl

**VARIANTE PUA AREA ‘EX MARCHIODI’ – BAGNOLO IN
PIANO (RE)**

Progetto piano urbanistico
2014-2017

Axia srl

**ALLOGGI ERP NEL QUARTIERE DEL SOLE LOTTOB,
EDIFICIO ‘A’, EDIFICIO ‘B’ – BONDENO (FE)**

Progetto esecutivo architettonico
2014-2015

Comune di Desio

**RIQUALIFICAZIONE IMPIANTISTICA, FUNZIONALE E
ADEGUAMENTO NORMATIVO DI SCUOLA SECONDARIA
RODARI B/1570 – DESIO (MI)**

Progettazione integrata preliminare
2015



Axia srl

**RISTRUTTURAZIONE PRONTO SOCCORSO OSPEDALE
CIVILE – CUORGNE’ (TO)**

Progetto definitivo, progetto esecutivo, coordinamento sicurezza CSP - 2015-
2016



Comune di Monticelli d’Ongina

**NUOVA SCUOLA SECONDARIA DI PRIMO GRADO –
MONTICELLI D’ONGINA (PC)**

Progetto definitivo, Parere prevenzione incendi, coordinamento sicurezza CSP
2015-2017



Unieco soc. coop.

**AMPLIAMENTO FUNZIONALE DEL POLO SCOLASTICO
SUPERIORE 5° LOTTO – SCANDIANO (RE)**

Progetto definitivo, Parere prevenzione incendi, coordinamento sicurezza CSP,
esecutivo - 2015-2017



Gesta spa

AMPLIAMENTO E RISTRUTTURAZIONE DEL PRESIDIO OSPEDALIERO – FAENZA (RA)

Progetto definitivo, coordinamento sicurezza CSP - 2015-2017



Comune di Novellara (RE)

RIPRISTINO E MIGLIORAMENTO SISMICO DELLA TORRE DEL RIVELLINO DELLA ROCCA GONZAGHESCA – NOVELLARA (RE)

Progetto definitivo-esecutivo, coordinamento sicurezza CSP - 2015-2018

Direzione lavori e coordinamento sicurezza CSE – 2020-in corso



Procter & Gamble

LAVORI DI INTEGRITA' STRUTTURALE BACINO IDRICO – GATTATICO (RE)

Progetto definitivo, esecutivo, direzione lavori

2015-2018

Ati Tecno Estense srl e Martini & Martini

INTERVENTI DI RISTRUTTURAZIONE PER ADEGUAMENTI NORMATIVI 'OSPEDALE SS. ANNUNZIATA' – CENTO (FE)

Progetto esecutivo - impianti meccanici ed elettrici

2016-in corso



Famiglia Graziani

NUOVA ABITAZIONE PRIVATA UNIFAMILIARE – POGGIO RENATICO (FE)

Progetto definitivo, coordinamento sicurezza CSP – 2016-2017

Direzione lavori e coordinamento sicurezza CSE – 2017-2020

Comune di Buccinasco

RIFACIMENTO DELL'IMPIANTO DI CLIMATIZZAZIONE E REVISIONE/INTEGRAZIONE DI QUELLO DI VENTILAZIONE DEL PALAZZO MUNICIPALE – BUCCINASCO (MI)

Progetto preliminare, esecutivo, coordinamento sicurezza CSP/CSE

e direzione lavori

2016-2018

Ausl Reggio Emilia

LAVORI PER GLI INTERVENTI AI FINI DELLA SICUREZZA STRUTTURALE PROGRAMMATI PER IL TRIENNIO 2016-2018 DI N.3 EDIFICI SANITARI ESISTENTI – PROVINCIA DI REGGIO EMILIA

Parere prevenzione incendi, Progetto esecutivo, coordinamento sicurezza CSP

2016-2019



Comune di San Possidonio (MO)

RECUPERO DEL FABBRICATO 'EX SCUOLA ELEMENTARE' DI PIAZZA ANDREOLI N. 59 IN CASA DELLA SALUTE – SAN POSSIDONIO (MO)

Progetto definitivo, esecutivo, direzione lavori - impianti meccanici ed elettrici,

Parere prevenzione incendi

2016-2017



Porfirea srl

INTERVENTO DI RIPRISTINO CON MIGLIORAMENTO SISMICO DEL COMPLESSO DENOMINATO EX STAZIONE FERROVIARIA – EX LATRINA, EX BIGLIETTERIA – BASTIGLIA (MO)

Progettazione integrata esecutiva
2017



Comune di Monticelli d'Ongina

NUOVA SCUOLA SECONDARIA DI PRIMO GRADO – MONTICELLI D'ONGINA (PC)

Progetto definitivo-esecutivo, Parere prevenzione incendi, coordinamento sicurezza CSP
2017-in corso



Condominio Antonella

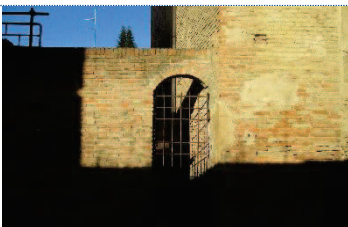
RIQUALIFICAZIONE ENERGETICA INVOLUCRO CONDOMINIO ANTONELLA – REGGIO EMILIA (RE)

Progetto preliminare, esecutivo,
2018-in corso

Comune di Reggio Emilia (RE)

ADEGUAMENTO ALLA VIGENTE NORMATIVA DI PREVENZIONE INCENDI DELLA SALA GIOCO BINGO DORO – REGGIO EMILIA

Parere prevenzione incendi, Progettazione esecutivo
2017-2019



Comune di Novellara (RE)

TORRE DELLA ROCCA DEI GONZAGA, RESTAURO DELLE PRIGIONI E DEGLI AMBIENTI ANNESSI PER CONSENTIRE LA VISIBILITA' AL PUBBLICO – NOVELLARA (RE)

Studio di fattibilità tecnica economica
2017

CBRE per conto di Aptuit srl

LABORATORY BUILDING OPTIMIZATION FASE 1-2-3 – VERONA

Progetto definitivo-esecutivo - 2017
Direzione lavori – 2018

Comune di Bastiglia (MO)

RIPARAZIONE CON RAFFORZAMENTO LOCALE DI CAPPELLA 'VINCENZI' PRIVATA INTERNA AL CIMITERO COMUNALE – BASTIGLIA (MO)

Progetto definitivo-esecutivo, coordinamento sicurezza CSP - 2017
Direzione lavori e coordinamento sicurezza CSE – 2018



Comune di Bastiglia (MO)

INTERVENTO DI MIGLIORAMENTO SISMICO DELLA SCUOLA PRIMARIA G. MAZZINI – BASTIGLIA (MO)

Progetto definitivo-esecutivo, coordinamento sicurezza CSP – 2018-2019
Direzione lavori e coordinamento sicurezza CSE – 2020



Comune di Guastalla (RE)

MESSA IN SICUREZZA, MIGLIORAMENTO SISMICO, RIPRISTINO FUNZIONALITA' PARTE EDIFICIO 'SCUOLA SECONDARIA 1° GRADO' – GUASTALLA (RE)

Parere prevenzione incendi, Progetto esecutivo, coordinamento sicurezza CSP 2018-2019

Coordinamento sicurezza CSE – 2020

ENGIE per conto del Comune di Monzuno (BO)

RIQUALIFICAZIONE ENERGETICA IMPIANTI DI ILLUMINAZIONE PUBBLICA – MONZUNO (BO)

Progetto esecutivo - impianti elettrici, coordinazione sicurezza CSP - 2018-2019

Comune di Pegognaga (MN)

RECUPERO E CONSOLIDAMENTO STRUTTURALE DI EDIFICIO SCOLASTICO 'E. DE AMICIS' (LOTTO A) – PEGOGNAGA (MN)

Progetto definitivo-esecutivo - impianti meccanici ed elettrici 2018-2019

Comune di Pegognaga (MN)

RECUPERO E CONSOLIDAMENTO STRUTTURALE DI EDIFICIO SCOLASTICO 'V. DA FELTRE' (LOTTO B) – PEGOGNAGA (MN)

Progetto definitivo-esecutivo - impianti meccanici ed elettrici 2018-2019



Ausl Reggio Emilia

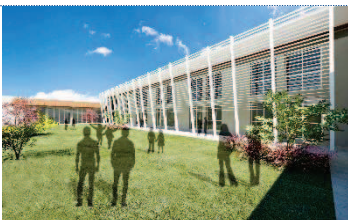
REALIZZAZIONE NUOVA CASA DELLA SALUTE DI CASTELLARANO – CASTELLARANO (RE)

Progetto esecutivo, coordinamento sicurezza CSP 2019-2020

Comune di Viadana (MN)

ADEGUAMENTO ALLA VIGENTE NORMATIVA DI PREVENZIONE INCENDI DI N. 6 EDIFICI SCOLASTICI ESISTENTI – VIADANA (MN)

Parere prevenzione incendi, Progetto esecutivo, coordinamento sicurezza CSP 2019-in corso



Comune di Cadeo

RIQUALIFICAZIONE STRUTTURALE E FUNZIONALE DEL CENTRO SCOLASTICO DI ROVELETO DI CADEO – 1° STRALCIO – ROVELETO DI CADEO (PC)

Direzione Lavori 2019-in corso



INNOVHUB
STAZIONI SPERIMENTALI
PER L'INDUSTRIA

innovazione e ricerca

CBRE per conto di Innovhub – SSI Milano

OTTIMIZZAZIONE DEGLI SPAZI IN RELAZIONE AL NUOVO MODELLO ORGANIZZATIVO DELLE ATTIVITA' DI LABORATORIO

Studio di fattibilità tecnico ed economico 2019-2020

Reekep spa per conto di Ausl Reggio Emilia

REALIZZAZIONE NUOVO IMPIANTO DI CLIMATIZZAZIONE DEI 'POLIMBULATORI DI CORREGGIO' – GUASTALLA (RE)

Progetto esecutivo, coordinamento sicurezza CSP - 2018



Università degli Studi di Modena e Reggio Emilia

LAVORI DI ADEGUAMENTO ALLE NORME DI PREVENZIONE INCENDI DELL'EDIFICIO 'MO23 – VIA ARALDI 270' – MODENA

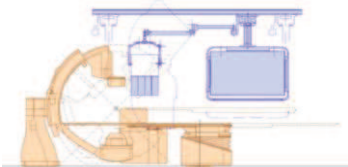
Progetto esecutivo, coordinazione sicurezza CSP - 2020

Università degli Studi di Modena e Reggio Emilia

LAVORI DI RIQUALIFICAZIONE DELLA CENTRALE TERMICA DELL'EDIFICIO 'MO20 CUS – VIA CAMPI 161' – MODENA

Progetto esecutivo, coordinazione sicurezza CSP - 2020

Direzione operativa impianti meccanici e coordinamento sicurezza CSE – 2020



Ausl Padova

LAVORI DI NATURA EDILE ED IMPIANTISTICA PER L'INSTALLAZIONE DI UN NUOVO ANGIOGRAFO PRESSO L'EMODINAMICA DELLA CARDIOLOGIA – PADOVA

Studio di fattibilità tecnico-economica – 2020

Progetto definitivo-esecutivo – 2020-in corso

Comune di Seregno

REALIZZAZIONE DI NUOVO SISTEMA DI RILEVAMENTO ACCESSI PRESSO LA PIATTAFORMA ECOLOGICA DI VIA REGGIO – SEREGNO (MB)

Progetto preliminare – 2020

Progetto definitivo-esecutivo, coordinamento sicurezza CSP – 2020-in corso

Ausl Modena

ADEGUAMENTO IMPIANTISTICO PER LA RIDUZIONE DEI CONSUMI ENERGETICI NEL LOCALE CED E NEI LOCALI AD USO COMUNE DELL'OSPEDALE CIVILE DI BAGGIOVARA- ATTIVITA' B/04/15 – BAGGIOVARA (MO)

Progetto esecutivo, coordinamento sicurezza CSP - 2020

Reekep spa per conto di Istituto Ortopedico Rizzoli

RIQUALIFICAZIONE FUNZIONALE ARCHITETTONICA E IMPIANTISTICO-PRESTAZIONALE DELL'AREA DI DEGENZA POSTA AL SECONDO PIANO LATO NORD DEL MONOBLOCCO OSPEDALIERO DA DESTINARE A PAZIENTI ORTOPEDICI E COVID-19 – BOLOGNA

Studio di fattibilità tecnico-economico, Progetto esecutivo e coordinamento sicurezza CSP - 2020

Reekep spa per conto di Ausl Reggio Emilia

INTERVENTO DI POTENZIAMENTO DEI POSTI LETTO DI TERAPIA SEMINTENSIVA DELL'OSPEDALE DI GUASTALLA – GUASTALLA (RE)

Studio di fattibilità tecnico ed economico, Progetto Esecutivo e Coordinamento sicurezza - 2020

Engie srl per conto di Ausl Modena

**RIASSETTO DEL PRONTO SOCCORSO DELL'OSPEDALE
CIVILE DI BAGGIOVARA – BAGGIOVARA (MO)**

Progetto esecutivo e coordinamento sicurezza CSP - 2020

Engie srl per conto di Ausl Modena

**RIASSETTO DEL PRONTO SOCCORSO DELL'OSPEDALE
CIVILE DI CARPI – CARPI (MO)**

Progetto esecutivo e coordinamento sicurezza CSP - 2020

Comune di Guastalla

**INTERVENTI DI ADEGUAMENTO E DI ADATTAMENTO
FUNZIONALE DEGLI SPAZI E DELLE AULE DIDATTICHE IN
CONSEGUENZA DELL'EMERGENZA SANITARIA DA COVID-
19 – GUASTALLA (RE)**

Coordinamento sicurezza CSP – 2020

Coordinamento sicurezza CSE – 2020

Comune di Novellara

**INTERVENTI DI ADEGUAMENTO E DI ADATTAMENTO
FUNZIONALE DEGLI SPAZI E DELLE AULE DIDATTICHE IN
CONSEGUENZA DELL'EMERGENZA SANITARIA DA COVID-
19 – NOVELLARA (RE)**

Coordinamento sicurezza CSP – 2020

Coordinamento sicurezza CSE – 2020

Comune di Formigine

**INTERVENTO DI MANUTENZIONE CON CAMBIO DI
DESTINAZIONE D'USO DI IMMOBILE SITO IN VIA S.
ONOFRIO 7 PER LA REALIZZAZIONE DI UN NIDO
D'INFANZIA – FORMIGINE (RE)**

Progetto esecutivo, coordinamento sicurezza CSP

2019-2020
