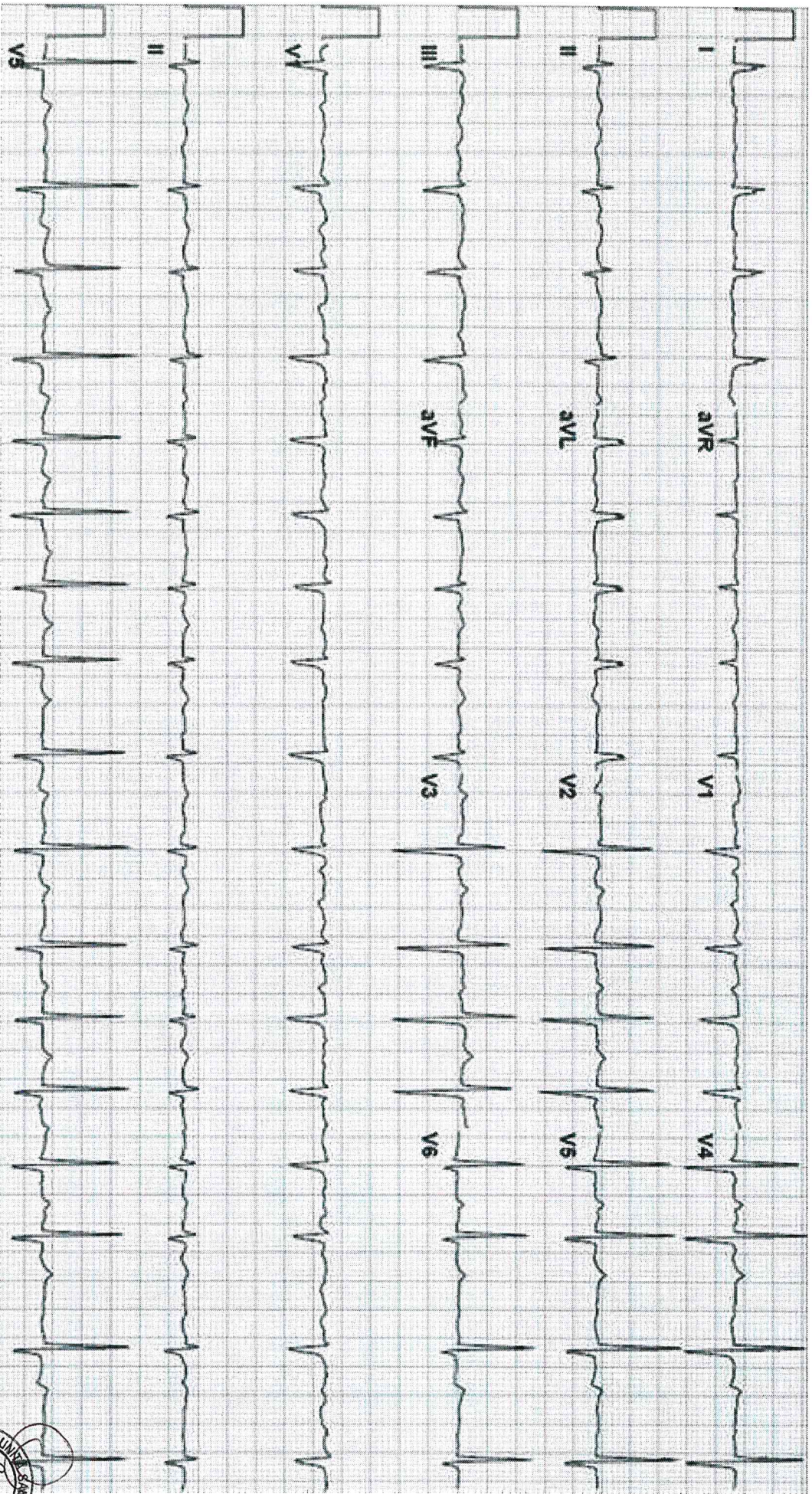


Uomo 58 anni, deve eseguire intervento per ernia inguinale
Nessuna terapia in atto.

Prova n° 3
3

Descrivi e commenta.



M



Prava P^o3

FO₂(l) 21,0%
Reparto (Paz.) SPA18ER

Donna 81 anni, solo parzialmente autosufficiente,

Portatrice di catetere vescicale.

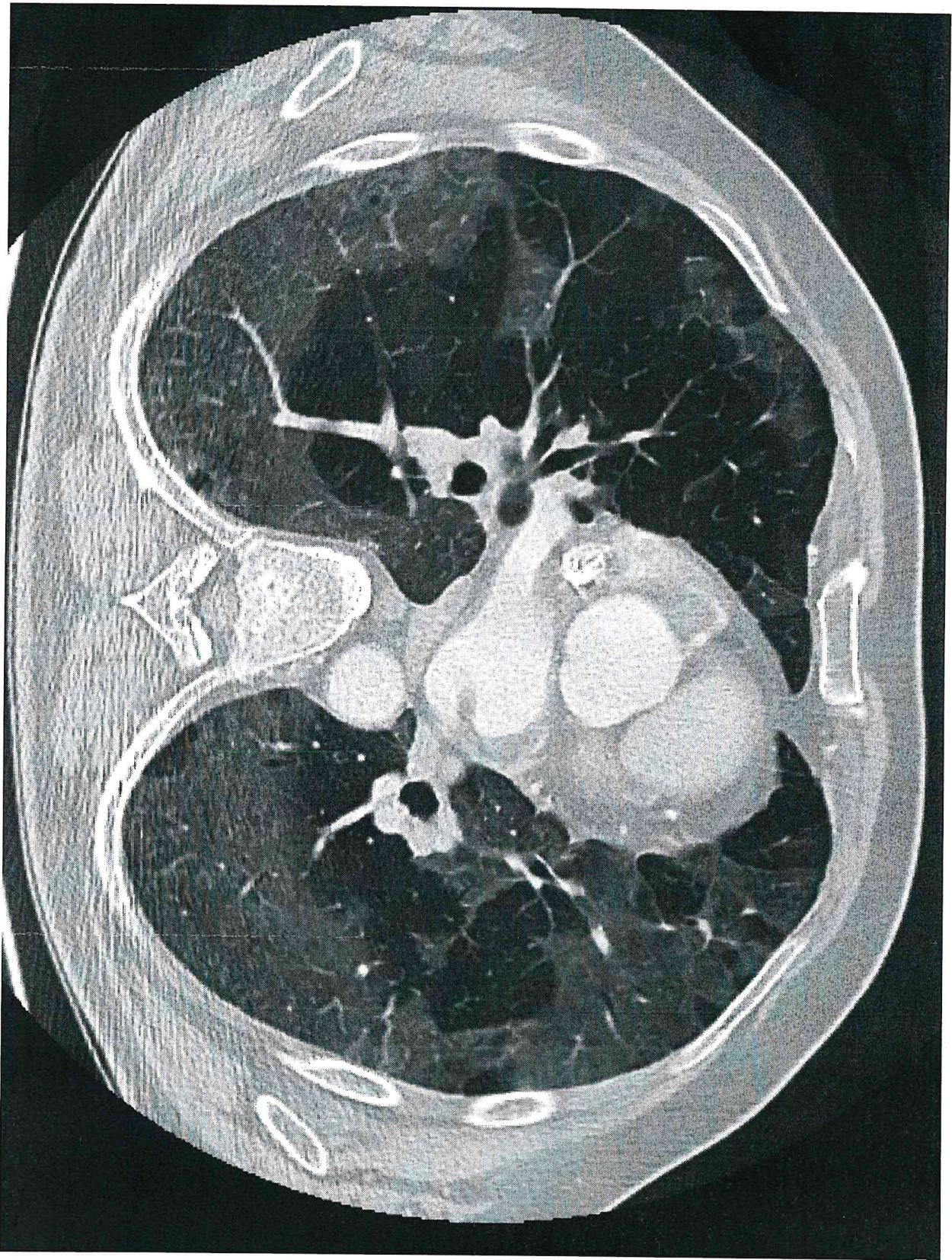
I familiari segnalano febbre e tosse da alcuni giorni, con contrazione della diuresi. Si alimenta poco.

Descrivi e commenta

Valori emogas	
‡ pH	7,260
‡ pCO ₂	27,2 mmHg
‡ pO ₂	57,5 mmHg
Valori ossimetrici	
ctHb	13,7 g/dL
‡ sO ₂	85,2 %
FO ₂ Hb	83,5 %
FCOHb	1,9 %
FHHb	14,5 %
FMethHb	0,1 %
Valori calcolati	
p50,c	30,95 mmHg
ctO ₂ ,c	7,2 mmol/L
PO ₂ (a)/FO ₂ (l),c	274 mmHg
Stato acido-base	
‡ cHCO ₃ ⁻ (P),c	12,2 mmol/L
‡ cHCO ₃ ⁻ (P,si),c	14,0 mmol/L
‡ cBase(B),c	-13,6 mmol/L
‡ cBase(Ecf),c	-14,9 mmol/L
Valori elettroliti	
cNa ⁺	139 mmol/L
‡ cK ⁺	2,9 mmol/L
cCl ⁻	106 mmol/L
‡ cCa ²⁺	1,06 mmol/L
Anion Gap,c	21,2 mmol/L



Uomo di 58 anni, viene in PS in quanto da 8 gg ha febbre e tosse secca. 3
Descrivi e commenta *Fiorva n° 3*



M