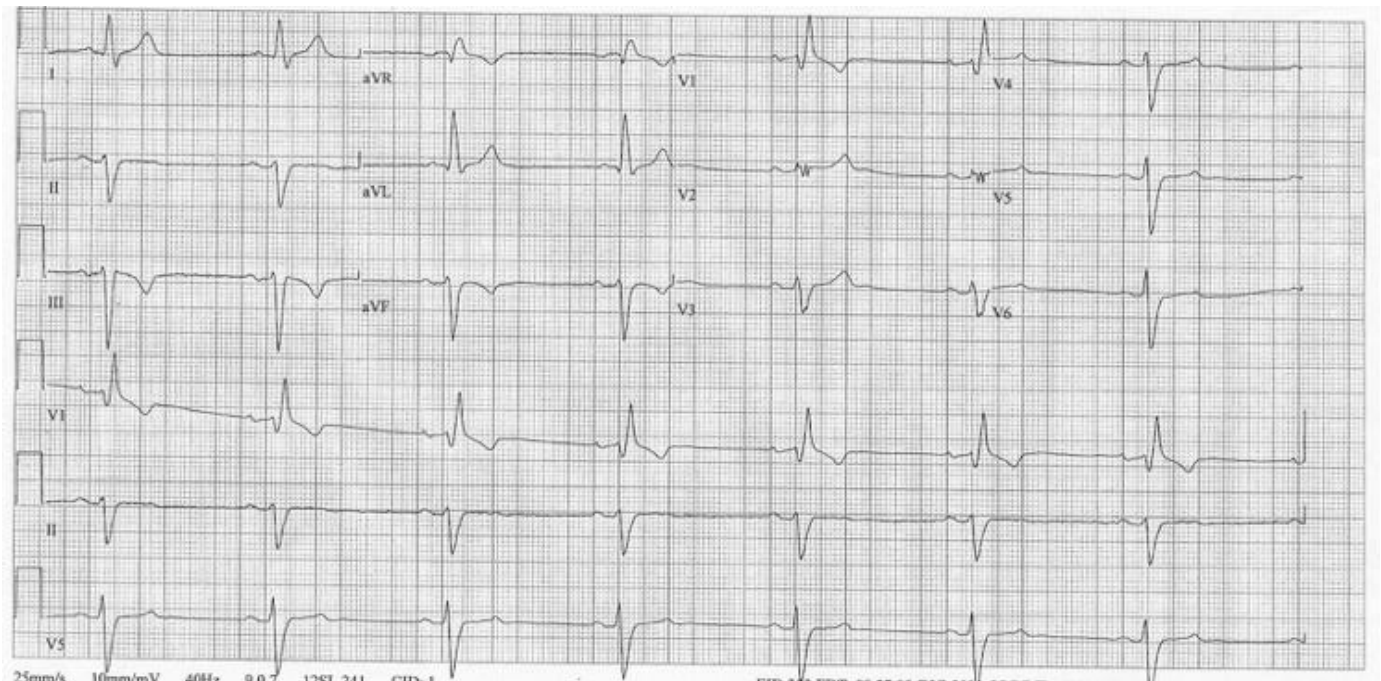


Prova pratica 3

A) Interpretazione dell'ECG



B) Interpretazione della principale alterazione dell'equilibrio-acido base

S/N:	USI	
Misurati (37.0°C)		
pH	7.51	
pCO ₂	26	
pO ₂	127	
Na ⁺	132	r
K ⁺	4.0	r
Cl ⁻	107	r
Ca ⁺⁺	4.83	
Glu	101	
Lac	1.0	r
CO-Ossimetro		
tHb	8.6	
O ₂ Hb	97.3	
COHb	1.7	
MetHb	1.1	
HHb	-0.0	
sO ₂	100.0	
Derivati		
TCO ₂	21.5	↓
BE _{ecf}	-2.3	↓
BE(B)	-1.7	↓
AG	8	↓
HCO ₃ ⁻ (c)	20.7	↓
HCO ₃ ⁻ std	23.6	↓
Hct(c)	26	