

M

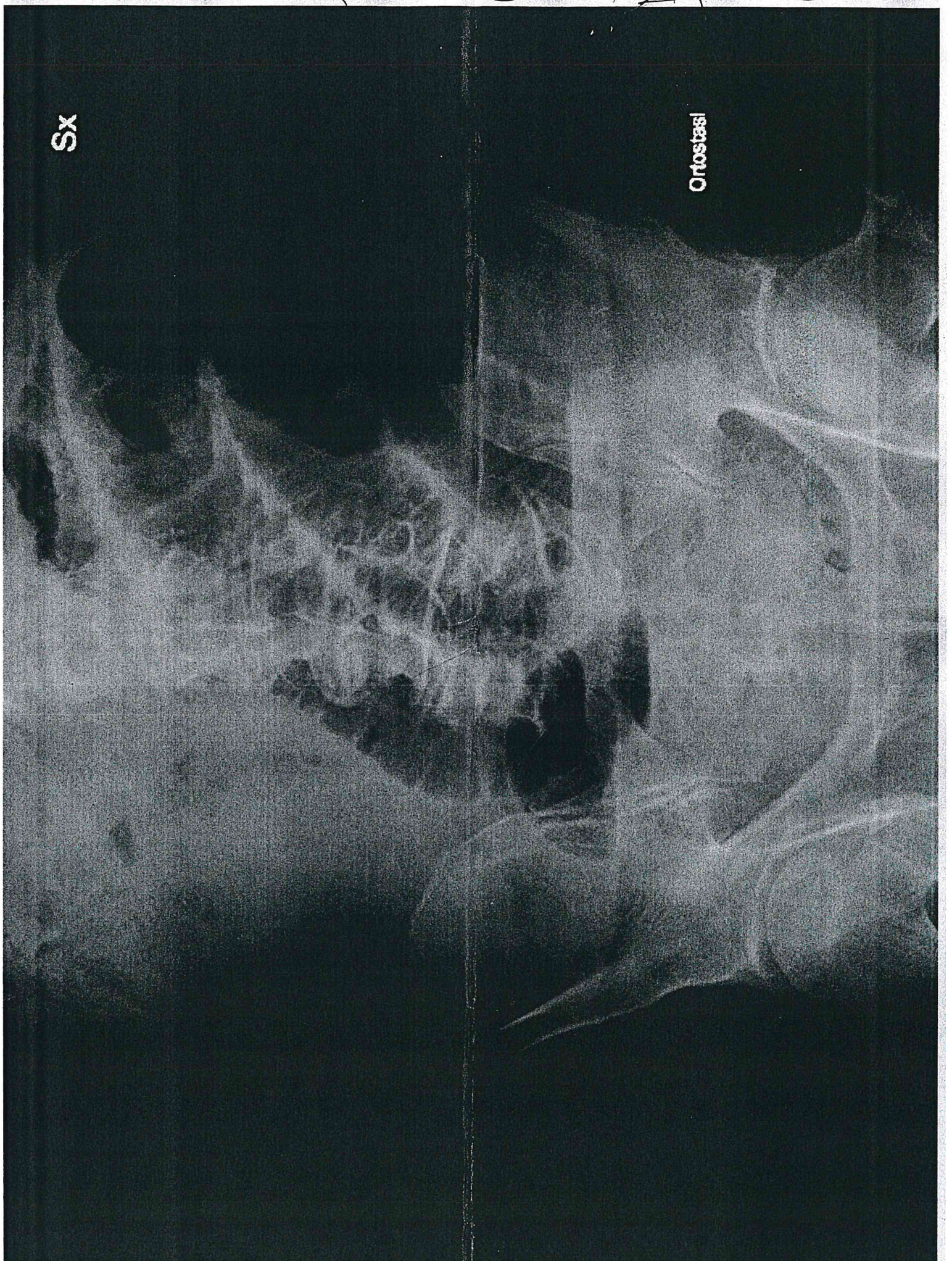
(3)

~~11/11~~

D

Sx

Ortopedi



Emogasanalisi arteriosa

pH	7.50 *		( 7.35 - 7.45 )
pCO2	25 *	mmHg	( 35 - 45 )
pO2	40 *	mmHg	( 75 - 100 )
HCO3-att	19.2 *	mmol/L	( 22 - 29 )
BE ( B )	-2.4 *	mmol/L	( -2.0 - +2.0 )*
O2SAT	76 *	%	( 95 - 99 )
BE (ecf)	-4.0	mmol/L	( -1.0 - +1.0 )
ctHb	13.4	g/dL	( 12 - 16 )
HCT	41.2	%	( 36 - 46 )
HCO3 - std	22.0 *	mmol/L	( 17 - 20 )
FO2 Hb	73.7	%	
FCOHb	1.3	%	< 2.0 Fumatori fino 8%
FHHb	23.8	%	
FmetHb	1.2	%	< 1.5
p50c	26.24	mmHg	
ctO2	13.9	%	
Na	128.0 *	mmol/L	( 136 - 146 )
K	3.4 *	mmol/L	( 3.5 - 5.3 )
Cl	98.0	mmol/L	( 97 - 110 )
Ca++	1.13 *	mmol/L	( 1.15 - 1.25 )
Glu	184 *	mg/dl	( 70 - 110 )
Lac	2.5 *	mmol/L	( 0.5 - 1.6 )
Anion Gap	10.4	mmol/L	
pO2(a)/FIO2	66	mmHg	
ctBil	0.9	mg/dL	
FO2	60.0	%	

Il Laureato:

PROVA 3



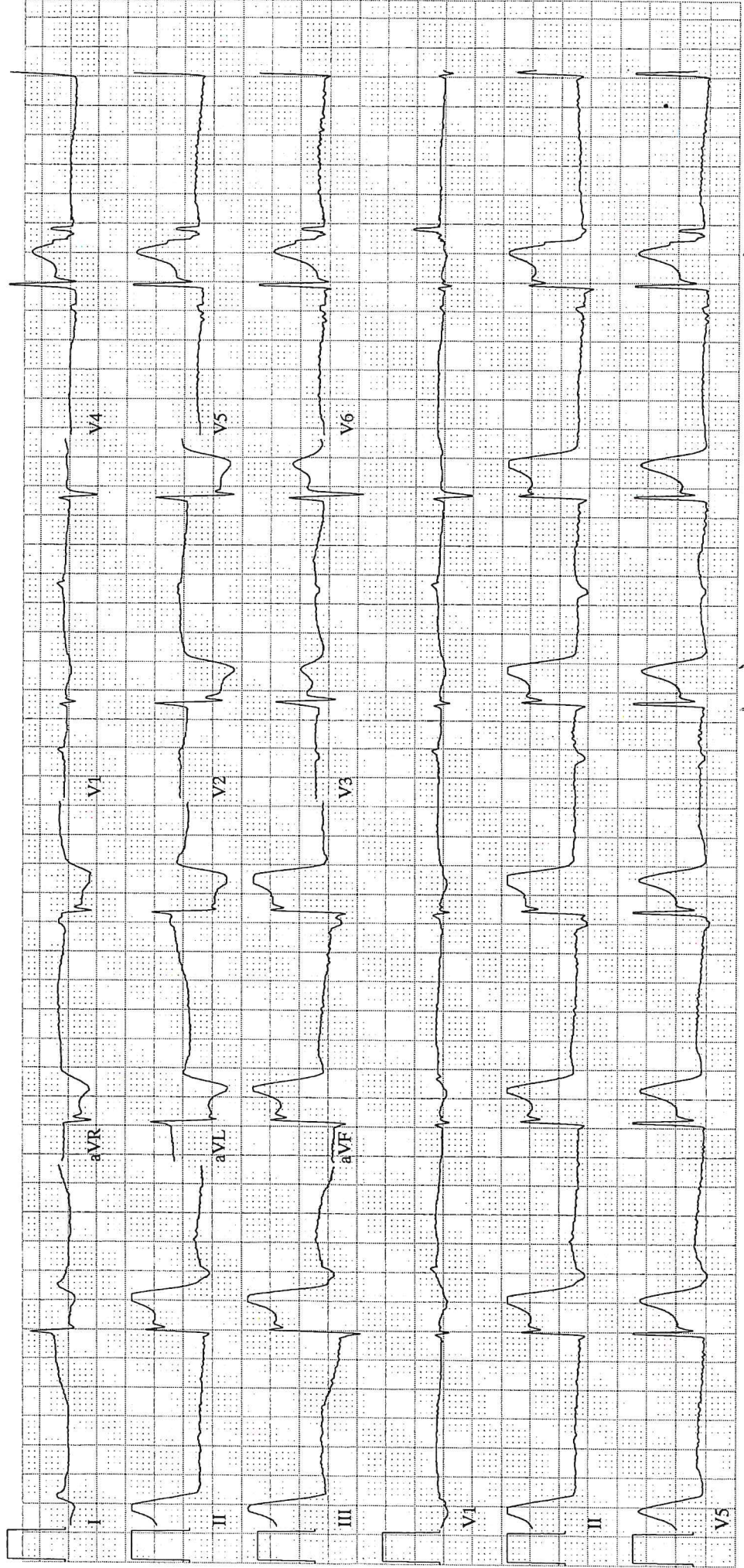


Per ogni informazione o chiarimento sugli aspetti medici, puA rivolgersi al suo medico curante

Esami eseguiti su dispositivi PoCT conformi alle regole esplicitate nel documento DPC.DO.011 "Gestione Poct" ed emessi in autoverifica. Il medico prescrittore A tenuto a validare o cancellare automaticamente i risultati.

Indicazioni:

Non confermato



25mm/s 10mm/mV 150Hz 9.0.7 CID: 65535

EID: EDT: ORDINE:

Pagina 1 di 1

PROVA 3 *[Signature]* *[Signature]*